

EN More Information

RU Informations supplémentaires

TU Ulteriori informazioni

EL Weitere Informationen

HR Más información

AR مزيد من المعلومات



www.xerox.com/office/CQ8580support
www.xerox.com/office/CQ8880support
www.xerox.com/msds (U.S./Canada)
www.xerox.com/environment_europe

EN Before operating your printer, read the safety and regulatory chapters in the *User Guide* available on the *Software and Documentation* disc or online. The *Material Safety Data Sheets* (U.S./Canada) and environmental information (Europe) are available online.

RU Перед эксплуатацией принтера следует прочесть раздел по безопасности и раздел с нормативной информацией, см. *Руководство пользователя* на компакт-диске *Software and Documentation* disc (Диск с программным обеспечением и документацией) или на сайте.

Сведения *Material Safety Data Sheet* (Данные по безопасности материалов) для США и Канады и информация об охране окружающей среды для Европы доступны на сайте.

TU Yazıcınızı çalıştırmadan önce *Kullanım Kılavuzu*'nda yer alan güvenlik ve mevzuat bölümlerini okuyun; kılavuzu *Software and Documentation* (Yazılım ve Doküman) diskinde ya da çevrimiçi bulabilirsiniz.

Material Safety Data Sheets (Malzeme Güvenliği Veri Sayfaları) (ABD/Kanada) ve çevre bilgisi (Avrupa) çevrimiçi bulunabilir.

EL Πριν τη λειτουργία του εκτυπωτή, διαβάστε τα κεφάλαια που αφορούν στην ασφάλεια και στις κανονιστικές πληροφορίες στον *Οδηγό χρήσης*, ο οποίος διατίθεται στο *Software and Documentation* disc (CD λογισμικού και συνοδευτικών εγγράφων) ή στο Διαδίκτυο.

Τα *Material Safety Data Sheets* (φύλλα δεδομένων ασφαλείας υλικών) (ΗΠΑ/Καναδάς) και οι πληροφορίες για το περιβάλλον (Ευρώπη) διατίθενται στο Διαδίκτυο.

HR Prije korištenja pisača pročitajte odjeljke o sigurnosti i propisima u *Korisničkom vodiču* koji je dostupan na disku *Software and Documentation* (Softver i dokumentacija) ili na Internetu.

Material Safety Data Sheets (Sigurnosno-tehnički listovi) (SAD/Kanada) i informacije za okoliš (Europa) dostupne su na Internetu.

AR قبل البدء في تشغيل طابعتك، اقرأ الفصول التنظيمية والمتعلقة بالسلامة الموجودة في دليل المستخدم المتوفر على قرص *Software and Documentation* (البرامج والوثائق) أو على الإنترنت.

تكون صفحات بيانات السلامة المادية (الولايات المتحدة/كندا) والمعلومات البيئية (أوروبا) متاحة على الإنترنت.

www.xerox.com/office/CQ8580supplies
www.xerox.com/office/CQ8880supplies

EN Printer supplies

RU Расходные материалы для принтера

TU Yazıcı sarf malzemeleri

EL Αναλώσιμα εκτυπωτή

HR Potrošni materijal za pisač

AR تجهيزات الطباعة

www.xerox.com/office/businessresourcecenter

EN Templates, tips, and tutorials

RU Шаблоны, рекомендации и учебные руководства

TU Şablonlar, ipuçları ve öğreticiler

EL Πρότυπα, συμβουλές και μαθήματα

HR Predlošci, savjeti i vodiči

AR قوالب وتلميحات ومواد تعليمية

Xerox ColorQube 8580/8880

Color Printer



Xerox® ColorQube™ 8580/8880 Series Quick Use Guide

RU Русский Краткое руководство по эксплуатации

TU Türkçe Hızlı Kullanım Kılavuzu

EL Ελληνικά Εγχειρίδιο άμεσης χρήσης

HR Hrvatski Vodič za brzu uporabu

AR العربية دليل الاستخدام السريع



EN Printer Tour

RU Общие сведения о принтере

TU Yazıcı Turu

EL Γνωριμία με τον εκτυπωτή

HR Opis pisača

AR جولة حول الطابعة

EN Ink loader door C

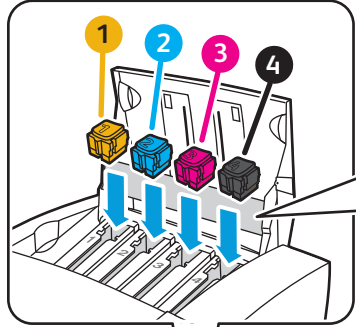
RU Дверца С загрузчика чернил

TU Mürekkep yüleyici karađı C

EL Θύρα τοποθέτησης μελανιού C

HR Vrata za nadopunu tinte C

AR باب جهاز تحميل الحبر C



8880 8580

EN See label

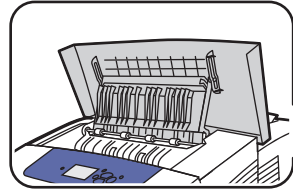
RU См. наклейку

TU Etikete bakın

EL Βλ. ετικέτα

HR Pogledajte etiketu

AR انظر الملصق



EN Exit door B

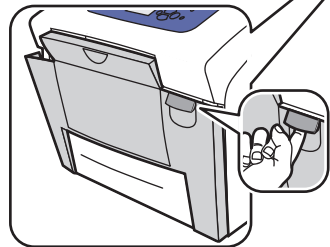
RU Дверца вывода B

TU Çıkış karađı B

EL Θύρα εξόδου B

HR Izlazni poklopac B

AR باب الخروج B



EN Front door A

RU Передняя дверца A

TU Ön karak A

EL Μπροστινή θύρα A

HR Prednja vrata A

AR الباب الأمامي A

EN Maintenance kit

RU Набор для обслуживания

TU Bakim Seti

EL Κιτ συντήρησης

HR Pribor za održavanje

AR مجموعة أدوات الصيانة

EN Interface door E

RU Дверца E интерфейсного отсека

TU Arayüz karađı E

EL Θύρα διασύνδεσης E

HR Vrata sučelja E

AR باب الواجهة E

EN Side door D

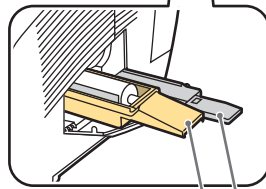
RU Боковая дверца D

TU Yan karak D

EL Πλαϊνή θύρα D

HR Bočna vrata D

AR الباب الجانبي D



EN Waste tray

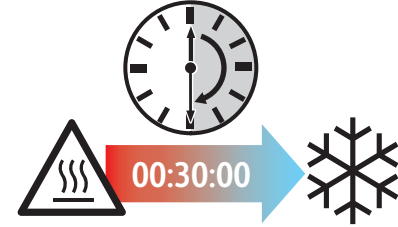
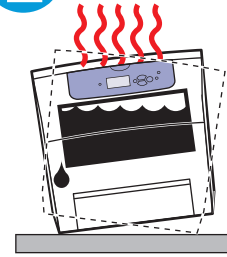
RU Лоток для отработанных чернил

TU Artık Kaseti

EL Δίσκος υπολειμμάτων

HR Ladica za otpad

AR درج النفايات



EN Caution: Liquefied ink inside the printer. To prevent printer damage, wait 30 minutes after shutting down before moving it.

RU Чтобы предотвратить повреждение принтера при его перемещении, подождите 30 минут после его выключения.

TU Dikkat: Yazıcı içerisinde sıvılaştırılmış mürekkep. Yazıcının zarar görmesini önlemek için yazıcıyı, kapatıp 30 dakika bekleddikten sonra taşıyın.

EL Προσοχή: Υπάρχει υγροποιημένο μελάνι στον εκτυπωτή. Προκειμένου να αποφευχθεί η πρόκληση ζημιάς στον εκτυπωτή, περιμένετε 30 λεπτά μετά την απενεργοποίησή του πριν τον μετακινήσετε.

HR Opze: Unutar pisača je tekuća tinta. Nakon isključivanja, a prije pomicanja pisača pričekajte 30 minuta kako ne bi došlo do oštećenja.

AR تنبيه: الحبر سائل بداخل الطابعة. للحيلولة دون تلف الطابعة، انتظر لمدة 30 دقيقة بعد إيقاف التشغيل قبل نقلها.

EN Control Panel Buttons

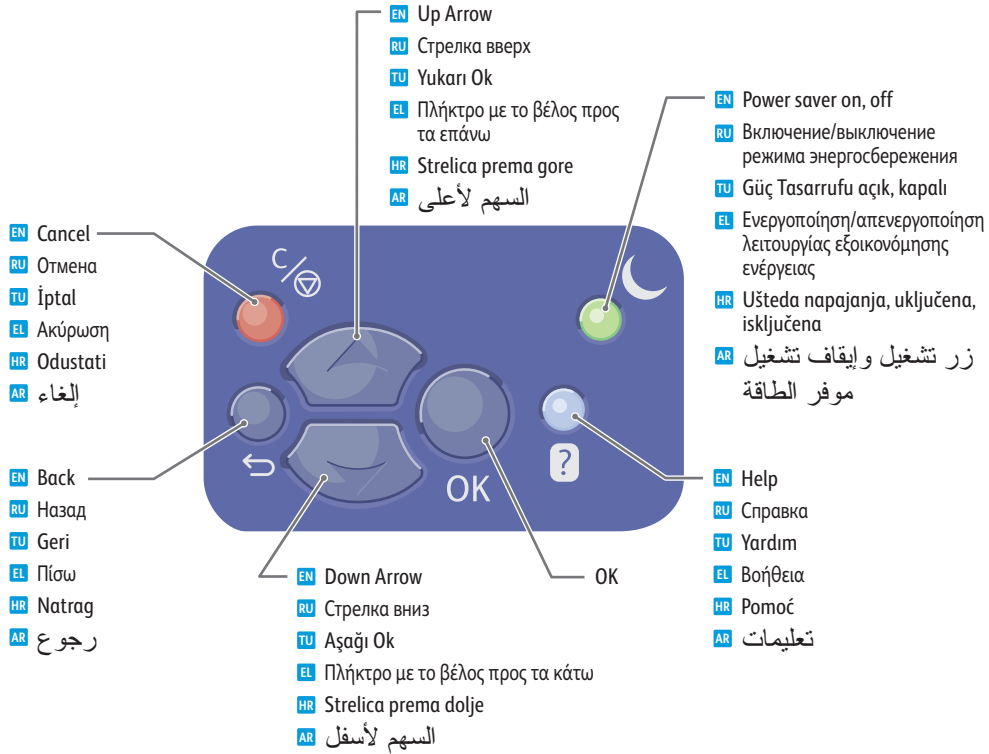
RU Кнопки панели управления

TU Kontrol Paneli Düğmeleri

EL Πλήκτρα πίνακα ελέγχου

HR Tipke na upravljačkoj ploči

AR أزرار لوحة التحكم



EN Information Pages

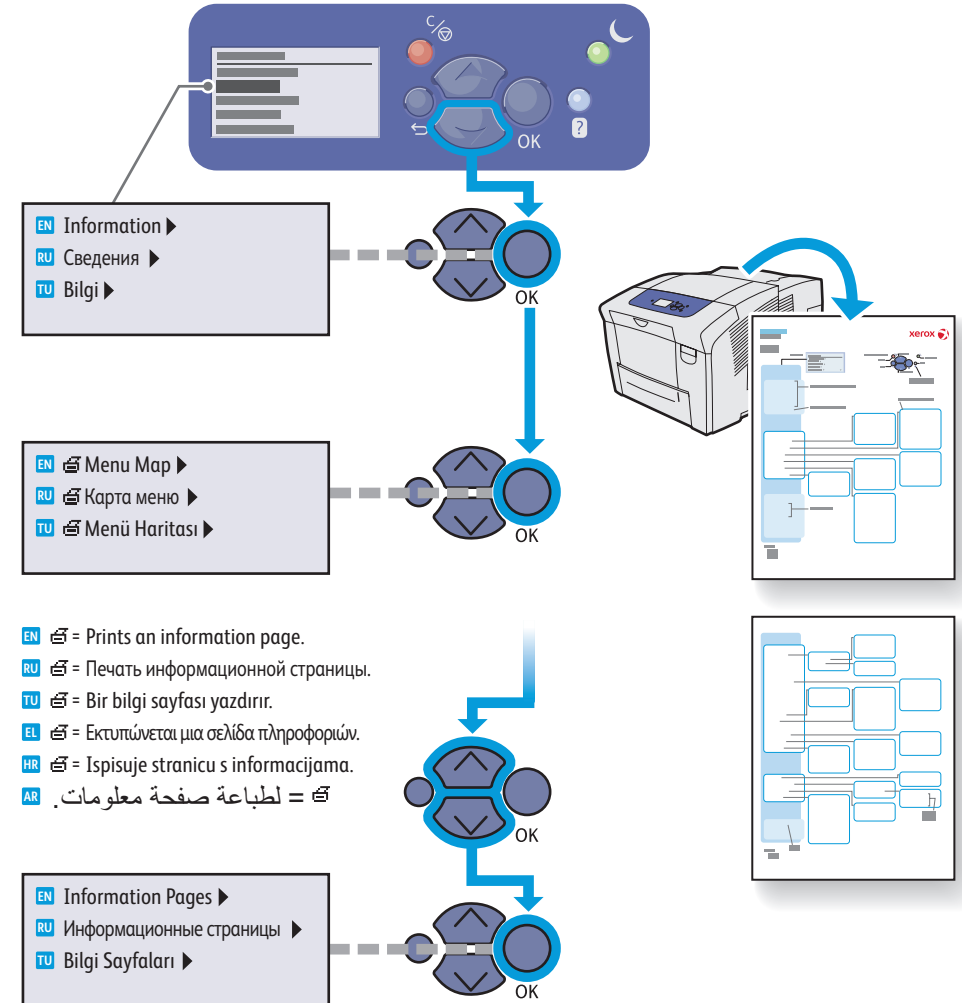
RU Информационные страницы

TU Bilgi Sayfaları

EL Σελίδες πληροφοριών

HR Stranice s informacijama

AR صفحات المعلومات



EN **Help Button:** Press at any time to display additional information about the message or menu.

RU **Кнопка "Справка":** нажмите в любой момент для отображения дополнительных сведений о сообщении или меню

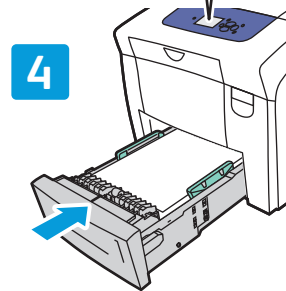
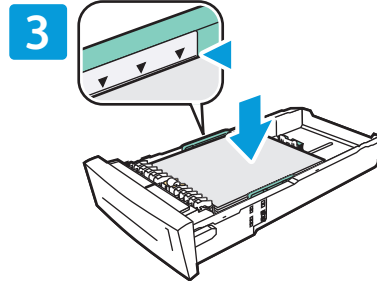
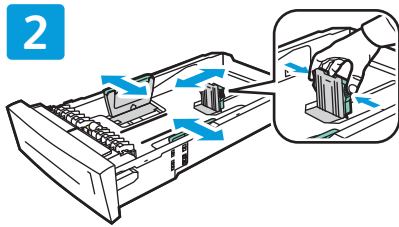
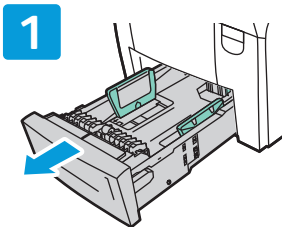
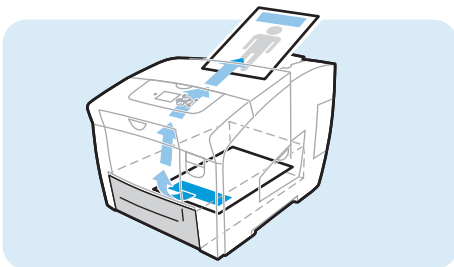
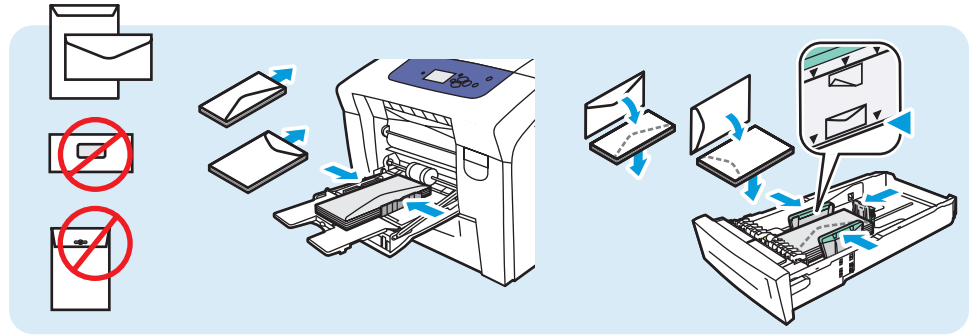
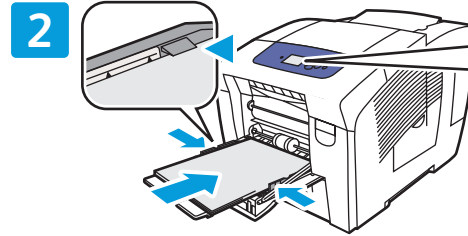
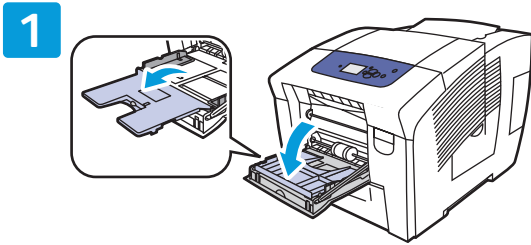
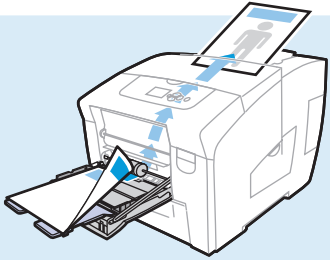
TU **Yardım Düğmesi:** Mesaj veya menü hakkında ek bilgi görüntülemek için istediğiniz zaman basın.

EL **Πλήκτρο Βοήθεια:** Πατήστε το οποιαδήποτε στιγμή για να προβληθούν επιπλέον πληροφορίες σχετικά με το μήνυμα ή το μενού.

HR **Tipka za pomoć:** pritisnite kad god zatrebate dodatne informacije o poruci ili izborniku.

AR **زر التعليمات:** اضغط على هذا الزر في أي وقت لعرض معلومات إضافية حول الرسالة أو القائمة

- EN Basic Printing
- RU Обычная печать
- TU Temel Yazdırma
- EL Βασική εκτύπωση
- HR Osnove ispisa
- AR الطباعة الأساسية



- EN Adjust guides to paper size. Press to click in place.
- RU Отрегулируйте ограничители по размеру бумаги. Нажмите до фиксации (до щелчка).
- TU Kılavuzları kağıt boyutuna ayarlayın. Alanda tıklamak için basın.
- EL Ρυθμίστε τους οδηγούς σύμφωνα με το μέγεθος χαρτιού. Πιέστε τους για να εφαρμόσουν στη θέση τους.
- HR Vodilice namjestite prema veličini papira. Pritisnite dok se sigurno ne smjesti.
- AR اضغط اضبط الموّجهات حسب حجم الورق لتستقر في مواضعها.

EN Confirm or change settings.
 RU Подтвердите или измените параметры.
 TU Ayarları onaylayın veya değiştirin.
 EL Επιβεβαιώστε ή αλλάξτε τις ρυθμίσεις.
 HR Potvrdite ili izmijenite postavke.
 AR تأكيد الإعدادات أو تغييرها

PC

Mac

EN Select printing options in the Xerox printer driver.
 RU Выберите параметры печати в драйвере принтера Xerox.
 TU Xerox yazıcı sürücüsünde yazdırma seçeneklerini seçin.
 EL Προβείτε σε επιλογές εκτύπωσης στον οδηγό εκτυπωτή της Xerox.
 HR Odaberite mogućnosti ispisa u upravljačkom programu Xerox pisača.
 AR حدد خيارات الطباعة في برنامج تشغيل .Xerox طباعة

www.xerox.com/office/CQ8580support
www.xerox.com/office/CQ8880support

EN Supported Papers

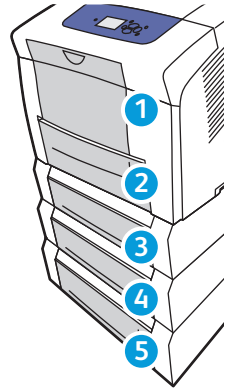
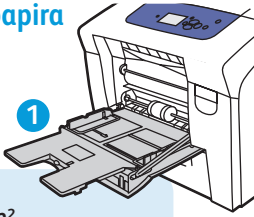
RU Поддерживаемые типы бумаги

TU Desteklenen Kağıtlar

EL Υποστηριζόμενα είδη χαρτιού

HR Podržane vrste papira

AR الورق المدعوم



1

60–220 g/m²
(16 lb. Bond–80 lb. Cover)

Index Cards 3 x 5 in.

A6 105 x 148 mm

A5 148 x 210 mm

Custom (SE) x (LE)

#5 1/2 Baronial
4.375 x 5.75 in.

#6 3/4 3.625 x 6.5 in.

Monarch 3.87 x 7.5 in.

Booklet 6 x 9 in.

A7 5.25 x 7.25 in.

Choukei 3 Gou 120 x 235 mm

Choukei 4 Gou 90 x 205 mm

Custom (SE) x (LE)

1 2 3 4 5

60–220 g/m²
(16 lb. Bond–80 lb. Cover)

Statement 5.5 x 8.5 in.

Executive 7.25 x 10.5 in.

A/Letter 8.5 x 11.0 in.

US Folio 8.5 x 13.0 in.

Legal 8.5 x 14.0 in.

ISO B5 176 x 250 mm

B5 JIS 182 x 257 mm

A4 210 x 297 mm

#10

Commercial 4.12 x 9.5 in.

DL 110 x 220 mm

C5 162 x 229 mm

EN Print Quality

RU Качество печати

TU Yazdırma Kalitesi

EL Ποιότητα εκτύπωσης

HR Kvaliteta ispisa

AR جودة الطباعة



EN Troubleshooting ▶
RU Устранение неисправностей ▶
TU Sorun Giderme ▶

EN Print Quality Problems ▶
RU Проблемы с качеством печати ▶
TU Yazdırma Kalitesi Sorunları ▶



EN For Print-Quality Solutions:

- See the Print-Quality Problems menu and print the *Troubleshooting Print-Quality* page.
- See the *Troubleshooting* chapter in the *User Guide*.

RU Решения по устранению проблем с качеством печати:

- См. меню "Проблемы с качеством печати" и распечатайте страницу Поиск и устранение проблем качества печати.
- См. главу Устранение неисправностей в руководстве пользователя.

TU Yazdırma Kalitesi çözümleri için:

- Yazdırma Kalitesi Sorunları menüsüne bakın ve *Troubleshooting Print-Quality* (Yazdırma Kalitesi Sorunlarını Giderme) sayfasını yazdırın.
- *Kullanım Kılavuzu*'ndaki *Sorun Giderme* bölümüne bakın.

EL Για λύσεις που αφορούν στην Ποιότητα εκτύπωσης:

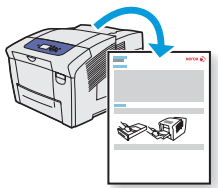
- Ανατρέξτε στο μενού "Προβλήματα που αφορούν στην ποιότητα εκτύπωσης" και εκτυπώστε τη σελίδα *Troubleshooting Print-Quality* (Αντιμετώπιση προβλημάτων που αφορούν στην ποιότητα εκτύπωσης).
- Ανατρέξτε στο κεφάλαιο *Troubleshooting* (Αντιμετώπιση προβλημάτων) στο *User Guide* (Εγχειρίδιο χρήστη).

HR Za rješenja problema kvalitete ispisa:

- Pogledajte izbornik Print-Quality Problems i ispišite stranicu *Troubleshooting Print-Quality* (Otklanjanje poteškoća u svezi kvalitete ispisa).
- Pogledajte poglavlje *Troubleshooting* (Otklanjanje poteškoća) u vodiču *User Guide* (Korisnički vodič).

للتعرف على حلول جودة الطباعة:

- راجع قائمة مشكلات جودة الطباعة وقم بطباعة صفحة *Troubleshooting Print-Quality* (استكشاف أخطاء برنامج جودة الطباعة وإصلاحها).
- راجع فصل *Troubleshooting* (استكشاف الأخطاء وإصلاحها) في *User Guide* (دليل المستخدم).



www.xerox.com/office/CQ8580docs
www.xerox.com/office/CQ8880docs

- EN • Print the *Paper Tips* page for more information.
- See the *Printing* chapter in the *User Guide*.

- RU • Распечатайте страницу *Советы по работе с бумагой*, где приведена дополнительная информация.
- См. главу "Печать" в руководстве пользователя.

- TU • Daha fazla bilgi için *Paper Tips* (Kağıt İpuçları) sayfasını yazdırın.
- *Kullanım Kılavuzundaki Yazdırma* bölümüne bakın.

- EL • Εκτυπώστε τη σελίδα *Paper Tips* (Συμβουλές σχετικά με το χαρτί) για περισσότερες πληροφορίες.
- Ανατρέξτε στο κεφάλαιο *Printing* (Εκτύπωση) στο *User Guide* (Εγχειρίδιο χρήστη).

- HR • Ispišite stranicu *Paper Tips* (Savjeti o papiru) za više informacija.
- Pogledajte poglavlje *Printing* (Ispis) u priručniku *User Guide* (Korisnički vodič).

- AR • قم بطباعة صفحة *Paper Tips* (تلميحات الورق) للحصول على مزيد من المعلومات.
- راجع فصل *Printing* (الطباعة) في *User Guide* (دليل المستخدم).