

Servidor de Impressão FreeFlow® V9 SP3  
Novembro de 2012  
708P90212



# Servidor de Impressão Xerox® FreeFlow®

Guia do Usuário de Calibração Baseada no Temporizador

Impressora Digital em Cores Xerox J75



©2012 Xerox Corporation. Todos os direitos reservados. Xerox®, Xerox com a marca figurativa® e FreeFlow® são marcas da Xerox Corporation nos Estados Unidos e/ou em outros países. BR5189

Periodicamente são feitas alterações neste documento. Quaisquer alterações e correções de imprecisões técnicas e erros tipográficos serão feitas nas próximas edições.

Versão do documento: 1.0 (Novembro de 2012).

# Índice

Calibração baseada no temporizador.....	2
Resumo .....	2
Fundo.....	2
Descrição .....	2
Modo calibração automática de cores.....	7
Tempo decorrido e Páginas impressas.....	7
Nome do material.....	8
Aceitar curvas de reprodução de tonalidades (TRCs) resultantes automaticamente .....	8



# Calibração baseada no temporizador

## Resumo

A calibração da impressora é essencialmente configurá-la para distribuição ideal de tinta no papel. A calibração assegura a progressão linear dos tons de tinta de 100 % a 1 % sem distorção tonal. A calibração também assegura a melhor saturação para impressões em cores vívidas, pois cada papel absorve a tinta de modo diferente. O usuário precisa criar uma calibração separada para cada utilização de papel.

Essa função permite que o usuário execute a calibração automaticamente selecionando “Tempo decorrido” (período de tempo especificado para iniciar o processo de calibração) ou o número de páginas impressas. O objetivo é incluir o novo botão “Configurar calibração automática” na GUI e as funcionalidades associadas a ele. Além disso, as informações “Janela de Limite” e “Contagem de cópias” são removidas.


## Fundo

Anteriormente o usuário não podia configurar o tempo decorrido e o número de páginas impressas para calibração automática (usando o Sensor em linha).

Durante a ativação do modo de calibração automática, os valores Tempo e Página para o processo de calibração já são definidos pelo usuário. Posteriormente, todo o processo de calibração é executado automaticamente pelo sistema e nenhuma interpretação do usuário é necessária para especificar as contagens de páginas ou limites de tempo no intervalo. Os valores de quantidade são definidos por padrão para a saída de calibração.

## Descrição

O sistema calibra automaticamente, dependendo do tempo decorrido ou do número de páginas impressas. Isso é útil para assegurar a consistência das cores.

Selecione “Calibração/Calibração” na janela “Associações” ou o menu do ícone Calibração  na GUI do FreeFlow, como mostrado nas capturas de tela fornecidas abaixo, para especificar as propriedades da calibração

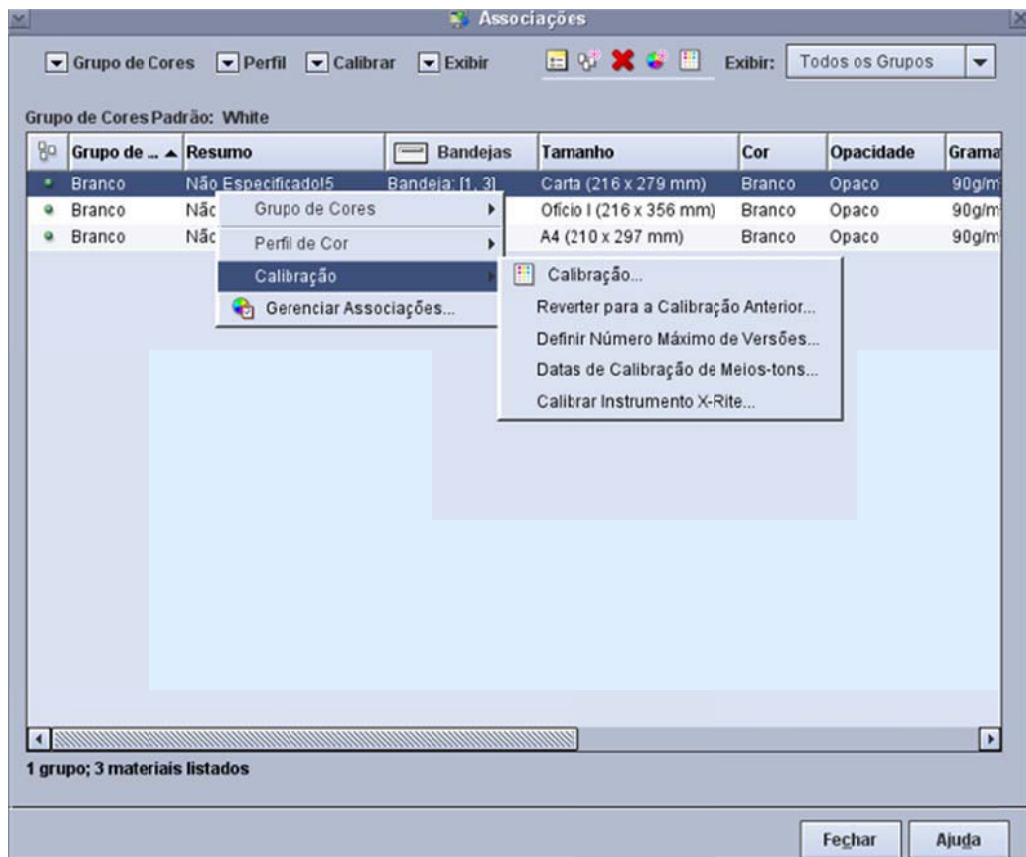


Figura 1: Seleção do item de menu Calibração

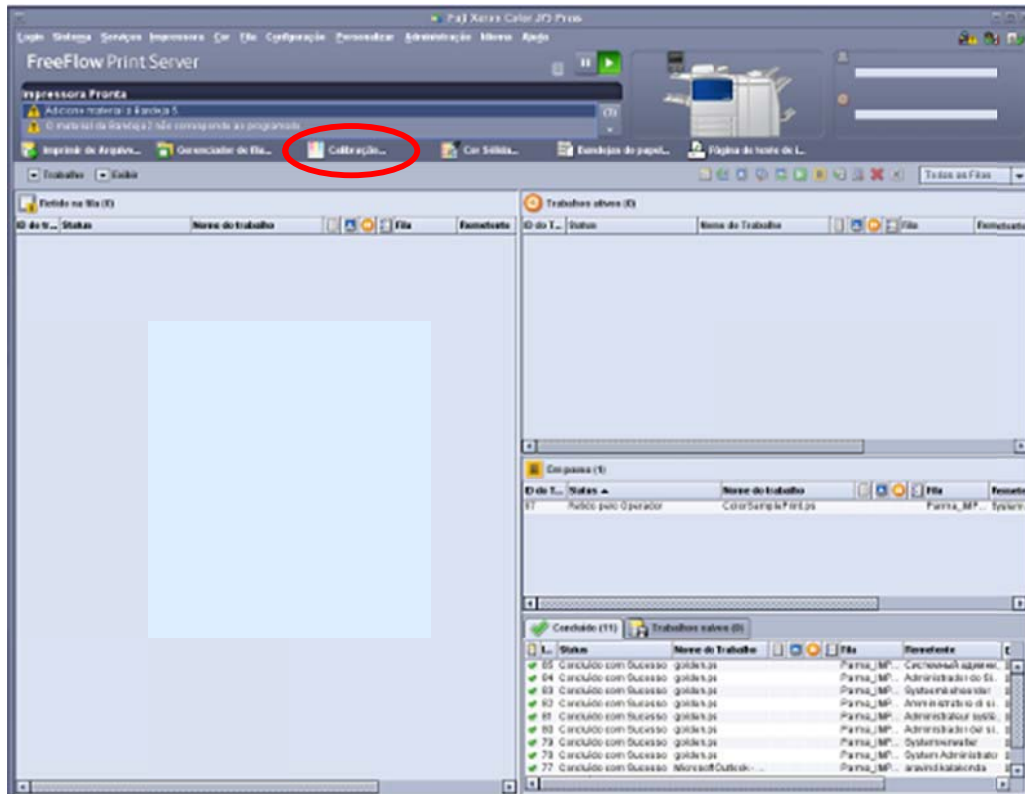
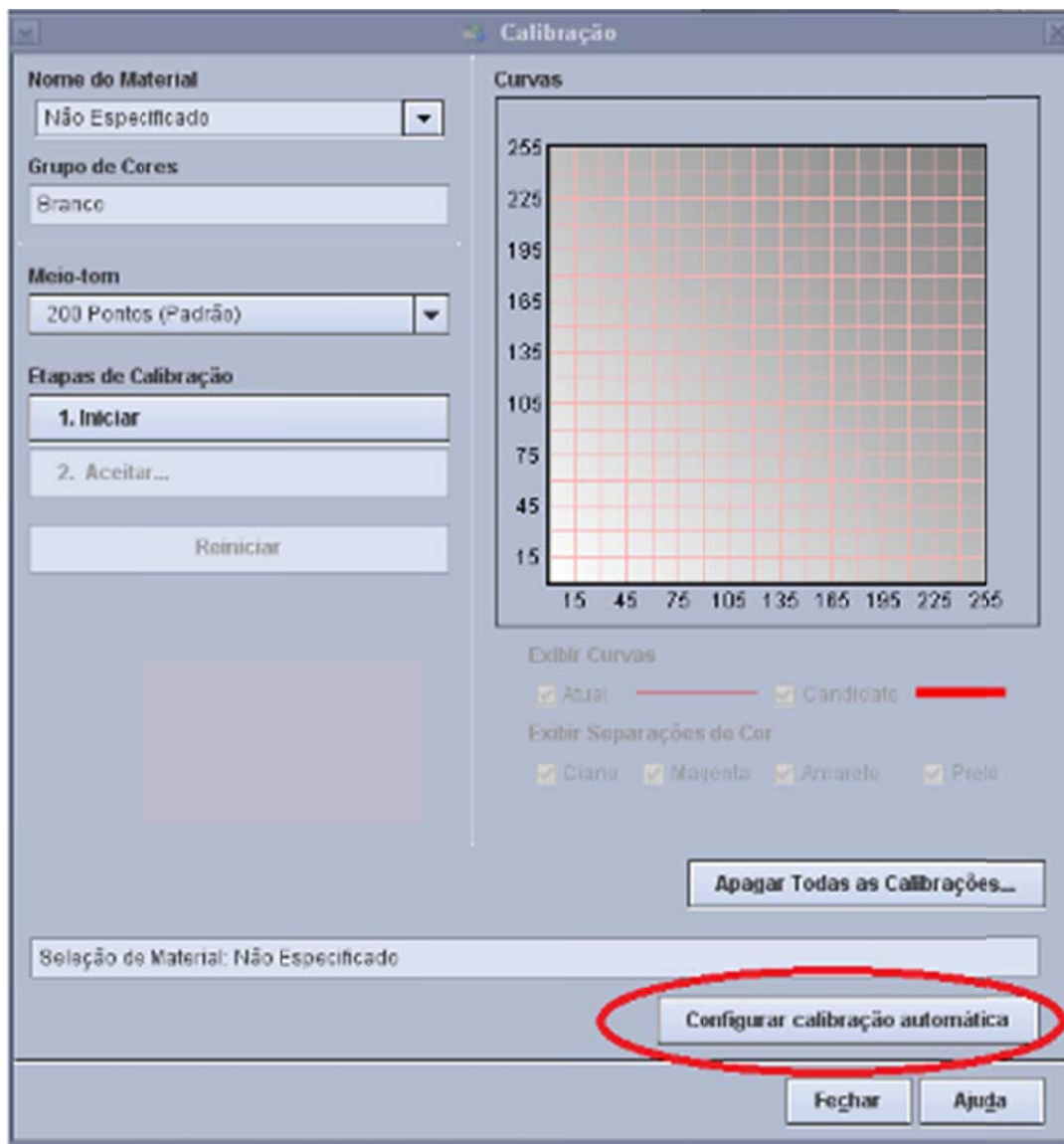


Figura 2: Seleção do ícone Calibração...

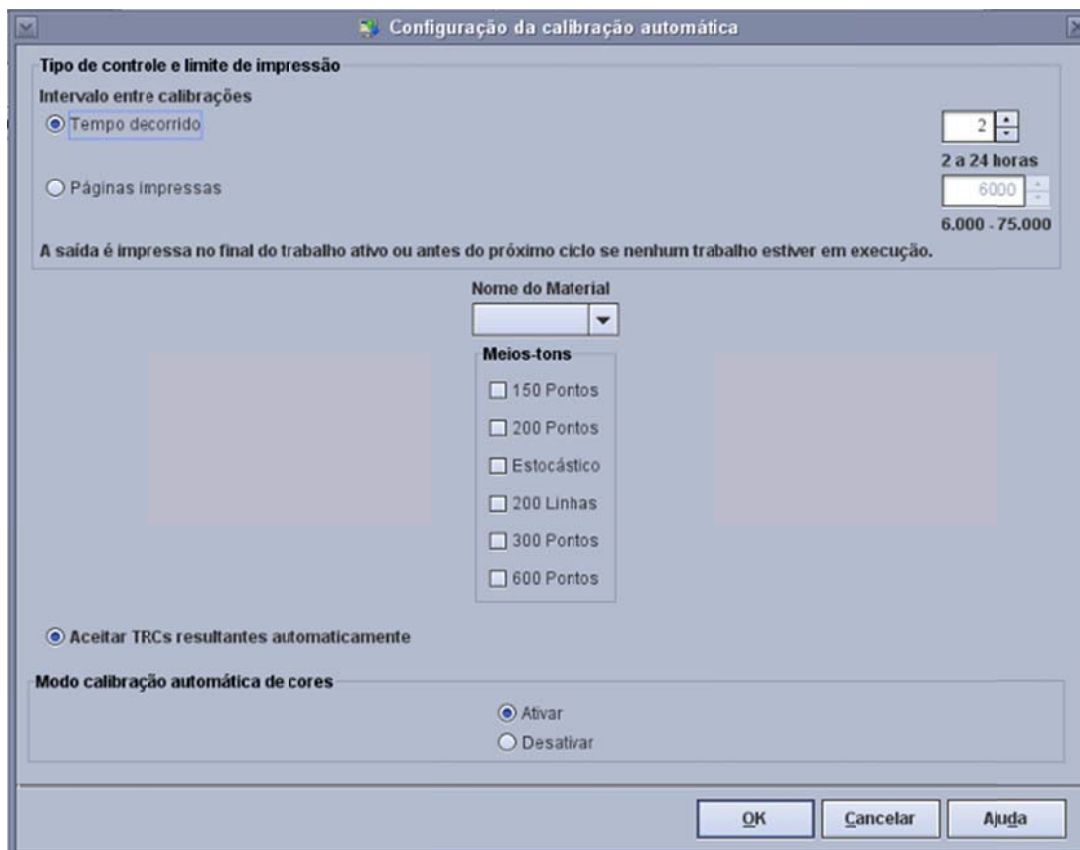
Clique no botão “Configurar calibração automática” na janela Calibração como mostrado na captura de tela fornecida abaixo.



**Figura 3: Janela Calibração**

Quando a janela Calibração automática é exibida, e o Modo calibração automática de cores é ativado, vários parâmetros ficam disponíveis para seleção e modificação, como mostrado na captura de tela fornecida abaixo.





**Figura 4: Janela Configuração da calibração automática**

O usuário pode selecionar um ou mais dos meios-tons para calibrar. Não há uma seleção padrão, mas a configuração comum é definida como “200 Pontos”.

**Nota:** A seleção de mais de uma configuração de meio-tons aumenta o tempo para a operação de calibração.

## Modo calibração automática de cores

Clique no botão de opção “Ativar” para executar a calibração de cores automaticamente.

Depois de selecionar “Ativar”, as outras seleções (OK, Cancelar, Ajuda) ficam acessíveis.



Figura 5: Ativação do Modo calibração automática de cores

## Tempo decorrido e Páginas impressas

Selecione Tempo decorrido ou Páginas impressas para especificar o intervalo entre as Calibrações automáticas.

### Tempo decorrido:

Usando as setas de “cata-vento”, ajuste o tempo entre as calibrações de 2 a 24 horas. Isso indica, depois que o período de tempo especificado decorrer, que o sistema calibra no final do trabalho ativo ou antes do próximo ciclo de impressão, se nenhum trabalho estiver em execução.

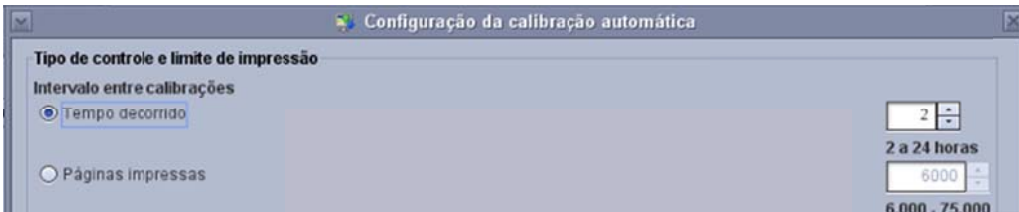


Figura 6: O parâmetro “Tempo decorrido”

Uma calibração não ocorre, mesmo que o período de tempo especificado tenha decorrido, até que um trabalho fique na fila para ser impresso.

### Páginas impressas:

Usando as setas de “cata-vento”, o usuário pode ajustar o número de páginas impressas entre as calibrações de 6.000 a 75.000. Isso indica que, depois que o número de páginas especificado for impresso, o sistema calibra a impressora no final do trabalho ativo ou antes do próximo ciclo de impressão, se os trabalhos não estiverem em execução.

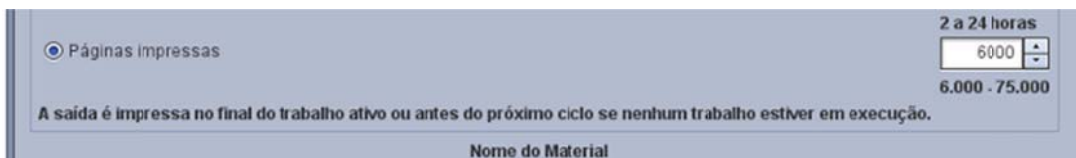


Figura 7: O parâmetro “Páginas impressas”

## Nome do material

Selecione o material específico com o sistema para calibrar a impressora usando o menu suspenso. Se o tempo especificado ou o número de páginas impressas decorrer, a calibração automática será iniciada (se o material especificado não estiver carregado) e depois ocorrerá um erro.

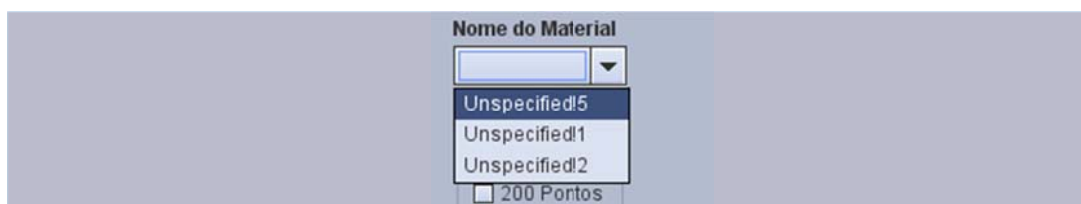


Figura 8: Seleção do parâmetro “Nome do material”

## Aceitar curvas de reprodução de tonalidades (TRCs) resultantes automaticamente

Quando a opção “Aceitar TRCs resultantes automaticamente” é selecionada, a intervenção do operador é minimizada aceitando a saída da calibração, as Curvas de reprodução de tonalidades (TRCs), sem interação adicional. Isso é preferível, quando é especificado um curto período de tempo decorrido entre as calibrações.

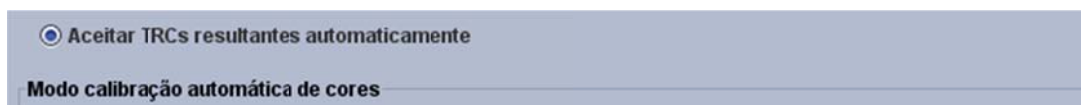


Figura 9: Ativação do parâmetro “Aceitar TRCs resultantes automaticamente”

