

## Formato de folleto

> Ficha Formato/Marca de agua



Con la opción Formato de folleto puede imprimir los documentos en forma de folletos pequeños. En cada cara de las hojas del papel se imprime la imagen de dos páginas. Las páginas se ponen en el orden y orientación correctos de modo que al plegarse las hojas la paginación sea correcta. Tiene la opción, dependiendo de la acabadora que tenga instalada, de plegar y grapar el folleto.

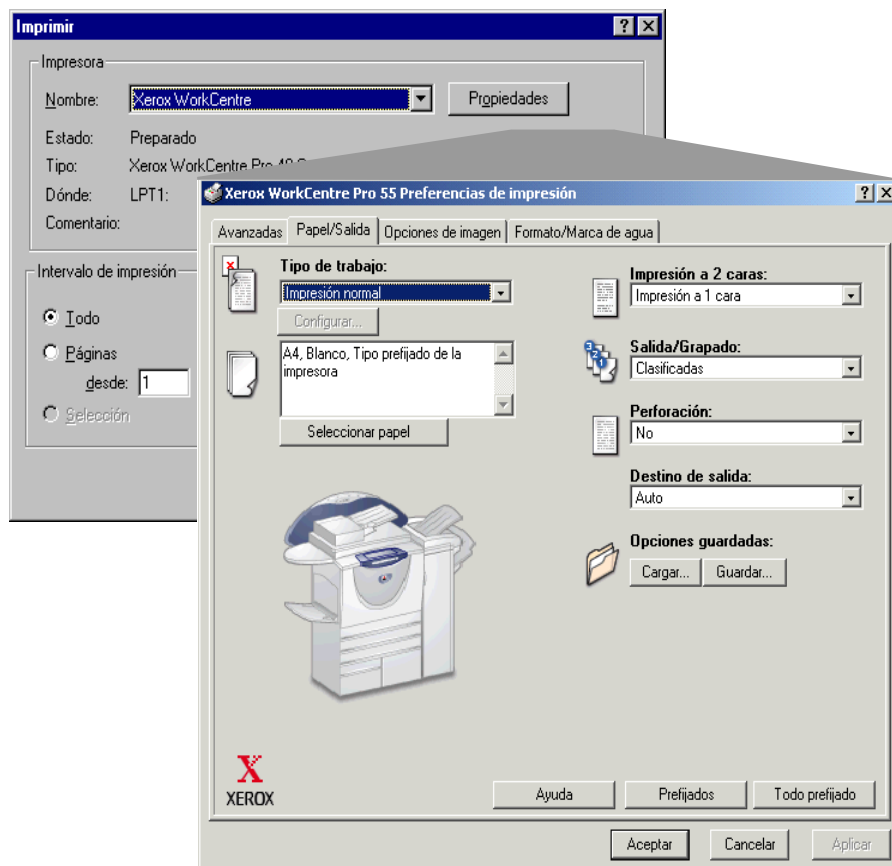
## Marca de agua

> Ficha Formato/Marca de agua



Con la opción Marca de agua puede crear e imprimir texto en primer plano o de fondo en la primera o en todas las páginas del documento. Las marcas de agua que defina pueden utilizarse en cualquier documento.

Con algunos controladores de impresoras de Xerox se pueden imprimir mapas de bits como marcas de agua. Puede seleccionar, cambiar la escala y colocar un mapa de bits para usarlo como marca de agua.



*Funciones del controlador de impresora que facilitan el trabajo.*

## Portada

> Ficha Avanzadas



Una portada es una hoja de separación adicional que se imprime con los trabajos. Incluye el nombre de la máquina y el nombre de usuario de red de quien imprime. Las portadas separan los distintos trabajos en las bandejas de salida, de manera que es más fácil identificar y encontrar los documentos propios cuando están mezclados con otros documentos enviados por otros usuarios de la red.

## Opciones guardadas

> Ficha Papel/Salida



Con algunos controladores de impresora de Xerox puede guardar todas las opciones elegidas para un trabajo de impresión haciendo clic en **Guardar...** en la casilla **Opciones guardadas**.

Cuando necesite estas opciones otra vez, haga clic en **Cargar...** en la casilla **Opciones guardadas** y elija en la lista desplegable **Opciones de trabajo** el nombre que diera a las opciones guardadas. El controlador de la impresora se actualiza con las opciones guardadas y ya puede imprimir.

## Orientación de la imagen

> Ficha Papel/Salida

Con la opción Orientación de la imagen puede seleccionar la orientación (posición) de la imagen impresa en la página.



La orientación **Vertical** significa que la imagen impresa es más alta que ancha.



La orientación **Horizontal** significa que la imagen impresa es más ancha que alta.

## Grapado

> Ficha Papel/Salida



Puede grapar los documentos con una o dos grapas dependiendo de la acabadora que tenga instalada.



*Clasificadas, 1 grapa* pone una grapa en la esquina superior izquierda de los documentos con

orientación vertical y horizontal.



*Clasificadas, 2 grapas* pone una grapa más en el lado inferior izquierdo del documento.

## Varias en 1

> Ficha Formato/Marca de agua



La impresión de varias páginas en una (Varias en 1) se utiliza para imprimir más de una página del documento en una cara del papel. Puede imprimir 2, 4, 6, 9 ó 16

páginas en cada cara de la hoja de papel.

## Imagen negativa

> Ficha Opciones de imagen



La opción *Imagen negativa* convierte las áreas negras de la página original en blanco, las áreas blancas en negro y las áreas gris oscuro en gris claro. La impresión de una

imagen negativa puede ser útil para documentos que tienen bastante fondo oscuro y/o texto o imágenes claras (controladores PostScript sólo).

## Ahorro de tóner

> Ficha Opciones de imagen



Esta opción hace que todas las áreas negras del documento se impriman en distintos tonos de gris, con lo que se ahorra tóner.

## Separadores de transparencias

> Ficha Papel/Salida



Con esta opción puede insertar separadores entre las transparencias. Los separadores pueden ser en blanco e impresos con lo mismo que las transparencias.

## Seleccionar papel

> Ficha Papel/Salida



Elija el botón Seleccionar papel para adaptar las opciones de tamaño, tipo y color de papel para el cuerpo del documento y la cubierta delantera del documento.

## 2 Impresión a 2 caras

> Ficha Papel/Salida

Con la opción Impresión a 2 caras puede imprimir en las dos caras del papel. Las opciones disponibles son:



*Impresión a 1 cara* imprime en una cara del papel.



*Impresión a 2 caras* imprime en las dos caras del papel. Para ver el dorso del papel, se gira la hoja sobre el borde más largo del papel.



*Impresión a 2 caras, giro por borde corto* imprime en las dos caras del papel. Para

ver el dorso del papel, se gira la hoja sobre el borde más corto del papel,

Dependiendo de si el papel está en orientación vertical o horizontal, las páginas se pasarán como las de un libro o como las de un calendario.

## Desplazar juegos

> Ficha Avanzadas



La opción Desplazar juegos hace que los juegos de un trabajo de impresión del que se imprimen varias copias sin clasificar se desplacen un poco entre sí en la bandeja de salida. Esto facilita la ordenación y gestión de los documentos cuando se imprimen varias copias de ellos sin clasificar.

## Imagen espejo

> Ficha Opciones de imagen



La opción Imagen espejo gira la imagen de página de izquierda a derecha, por lo que se invierte la imagen y todo su texto. Es como si se le diera la vuelta a una

transparencia y se mirara el dorso de ellas (controladores PostScript sólo).

## Modo de gráficos

> Ficha Opciones de imagen



Las opciones del Modo de gráficos determinan el procedimiento que utiliza el controlador de impresora para enviar la información gráfica a la impresora. (PCL, Windows 2000/XP sólo).

- *Vector* requiere menos memoria para algunas formas y tramas. Esta es la opción prefijada del sistema.
- *Ráster* convierte las imágenes en gráficos de trama.

## Cubiertas

> Ficha Papel/Salida



Con los controladores de impresora de Xerox puede elegir un tipo y color de papel distintos para la primera hoja o la primera y última hojas (cubiertas) del documento.

Esto no afecta a la selección de papel para el cuerpo del documento.