



## Printerdriver?

### Wat is een printerdriver? > > > >

THE DOCUMENT COMPANY

**XEROX**®

### Wat is een printerdriver?

Een printerdriver is een programma op uw computer waarmee u een printer kunt aansturen. Wanneer u een document gaat afdrukken, worden tekst en afbeeldingen door de printerdriver omgezet in commando's die begrijpelijk zijn voor de printer, zoals paginaformaat, opmaak van tekst en afbeeldingen, kantlijnen, voetteksten en kopregels.

### Waar bevindt zich de printerdriver op mijn computer?

U dient CentreWare-printerdrivers op uw computer te installeren. Deze printerdrivers worden op een cd bij ieder WorkCentre-apparaat geleverd. U kunt ook bijgewerkte drivers downloaden vanaf de Xerox-website ([www.xerox.com](http://www.xerox.com)). Zodra een printerdriver is geïnstalleerd, kunt u deze openen in de map Printers op uw pc (Start > Instellingen > Printers).

### Wanneer kan ik een printerdriver gebruiken?

U kunt een printerdriver gebruiken wanneer uw document klaar is om te worden afgedrukt of wanneer u de standaardinstellingen van de printerdriver wilt wijzigen.

### Waarom de instellingen van de printerdriver wijzigen?

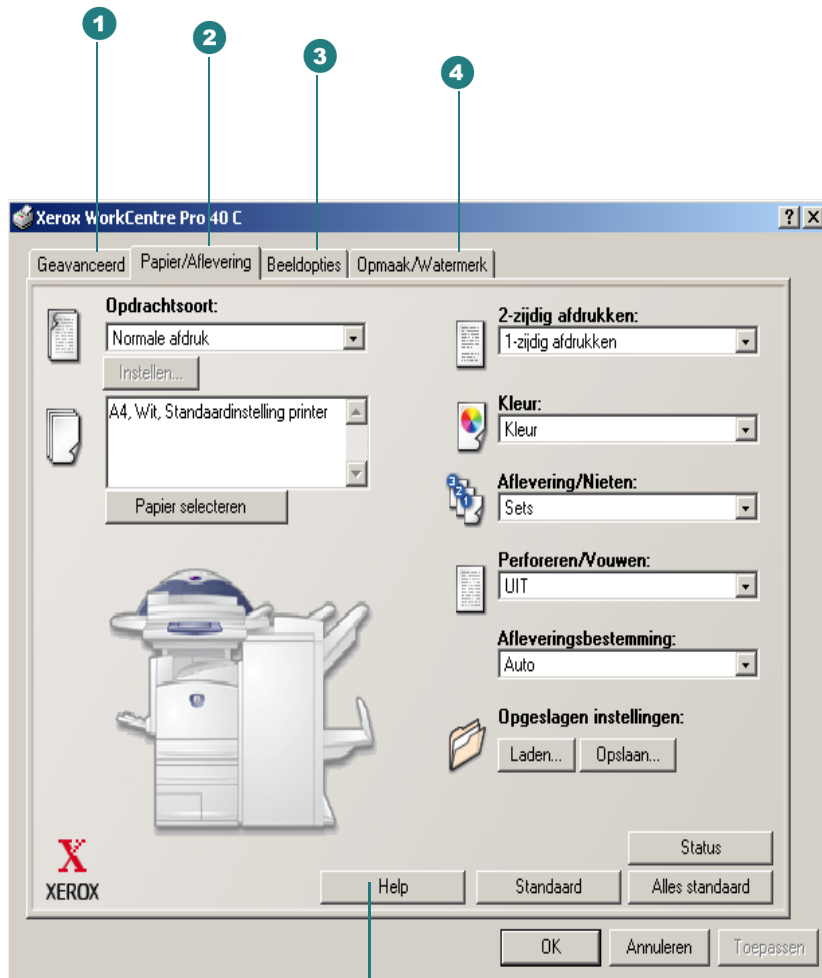
Zodra een printerdriver is geïnstalleerd, kunt u gebruikmaken van alle standaardinstellingen, maar u kunt over meer mogelijkheden met betrekking tot de afdrukweergave van uw document beschikken door de printerdriver te openen. De printerdriver biedt opties zoals beeldrichting, 2-zijdig afdrukken, invoegen van een watermerk, verkleinen en vergroten van het beeld op de pagina, etc. *Zie volgende pagina voor een lijst van selecteerbare afdruktoepassingen en de locatie van deze toepassingen in de printerdriver.*

### Hoe kan ik printerdriverinstellingen wijzigen?

In uw applicatie kiest u Bestand > Afdrukken. Het afdrukvenster verschijnt. Uw printer in de keuzelijst selecteren. De optie Eigenschappen selecteren, waarna het printerdrivervenster verschijnt. Wijzigingen van driverinstellingen die in dit venster worden gemaakt, hebben betrekking op het geopende document en de actieve applicatie en zijn van tijdelijke aard.

U kunt ook Start > Instellingen > Printers selecteren. Met de rechtermuisknop op een printerpictogram klikken en Standaardinstellingen voor document (NT) of Voorkeursinstellingen voor afdrukken (2000/XP) in het menu selecteren. Het printerdrivervenster verschijnt. Instellingen die in dit venster worden gewijzigd, worden de standaardinstellingen.

## PostScript printerdriver



Voor meer informatie over printerdrivertoepassingen op de toets **Help** klikken. De afbeeldingen in de printerdriver vormen een visuele representatie van geselecteerde toepassingen. De achtergrond kan enigszins verschillen in Windows NT-/2000-/XP-omgevingen.

**1 Tabblad Geavanceerd**

PostScript-opties  
 Geavanceerde afdruktoepassingen  
 TrueType-font  
 Aantal  
 Richting  
 Voorblad  
 Staffelen  
 Invoerkant  
 Kleurcorrectie  
 Ware grijsafbeeldingen  
 Beeld 180 graden roteren

**2 Tab Papier/Aflevering**

Opdrachtsoort  
 • Normale afdruk  
 • Beveiligde afdruk  
 • Proefafdruk  
 • Uitgestelde afdruk  
 Papier selecteren  
 • Formaat, Kleur, Soort  
 Omslagen en geavanceerd...  
 • Hoofdedeelte document  
 • Omslagen  
 • Scheidingsvellen transparanten  
 2-zijdig afdrukken  
 Kleur  
 • Kleur  
 • Zwart/wit  
 • Faxen in Z/W  
 Aflevering/Nieten\*  
 • Stapels  
 • Sets  
 • Sets, 1 nietje  
 • Sets, 2 nietjes  
 • Katern nieten  
 Perforeren/Vouwen\*  
 • Perforeren  
 • Katern vouwen  
 Afleveringsbestemming  
 Opgeslagen instellingen  
 • Laden... (opdrachtinstelling)  
 • Opslaan... (opdrachtinstelling)

**3 Tab Beeldopties**

Beeldkwaliteit  
 • Toner besparen  
 • Standaard  
 • Uitgebreid  
 Verkleinen/vergroten  
 Beeld omkeren  
 • Spiegelbeeld  
 Kantlijnen

**4 Tab Opmaak/Watermerk**

X-op-1  
 Katernopmaak  
 Watermerk  
 • Bewerken, Nieuw, Verwijderen  
 • Watermerk bewerken  
 • Alleen eerste pagina  
 • Op voorgrond afdrukken

\*OPMERKING: Welke toepassingen beschikbaar zijn, hangt af van het type afwerkeenheden dat is geïnstalleerd.

**Printerdriver openen:**

- Bestand > Afdrukken selecteren in uw applicatie.
- Eigenschappen selecteren. Het printerdrivervenster verschijnt. Instellingen die in dit venster worden gewijzigd, zijn van invloed op het geopende document en de actieve applicatie en zijn van tijdelijke aard.  
—Of—
- Start > Instellingen > Printers selecteren.
- Met de rechtermuisknop op een printerpictogram klikken en Standaardinstellingen voor document (NT) of Voorkeursinstellingen voor afdrukken (2000/XP) in het menu selecteren. Het printerdrivervenster verschijnt. Instellingen die in dit venster worden gewijzigd, worden de standaardinstellingen.