



## Skriverdriver?

### Hva er en skriverdriver? > > > > >

THE DOCUMENT COMPANY

**XEROX**®

## Hva er en skriverdriver?

En skriverdriver er et program på datamaskinen din som kontrollerer en skriver. Hver gang du skriver ut et dokument, konverterer skriverdriveren tekst og grafikk til kommandoer som skriveren forstår, for eksempel sidestørrelse, formatering av tekst og grafikk, marginer, bunntekst og toppstekst.

## Hvor er skriverdriveren på datamaskinen min?

Du må installere skriverdriverne i CentreWare på datamaskinen din. Disse driverne ligger på en CD som leveres med alle WorkCentre-maskinene. Du kan også laste ned oppdaterte drivere fra Xerox' nettsted ([www.xerox.com](http://www.xerox.com)). Når en skriverdriver er installert, finner du den i mappen Skrivere på PCen din (Start > Innstillinger > Skrivere).

## Når bruker jeg en skriverdriver?

Når dokumentet ditt er klart til å skrives ut, og hver gang du ønsker å endre standard skriverinnstillinger.

## Hvorfor endre innstillinger i skriverdriveren?

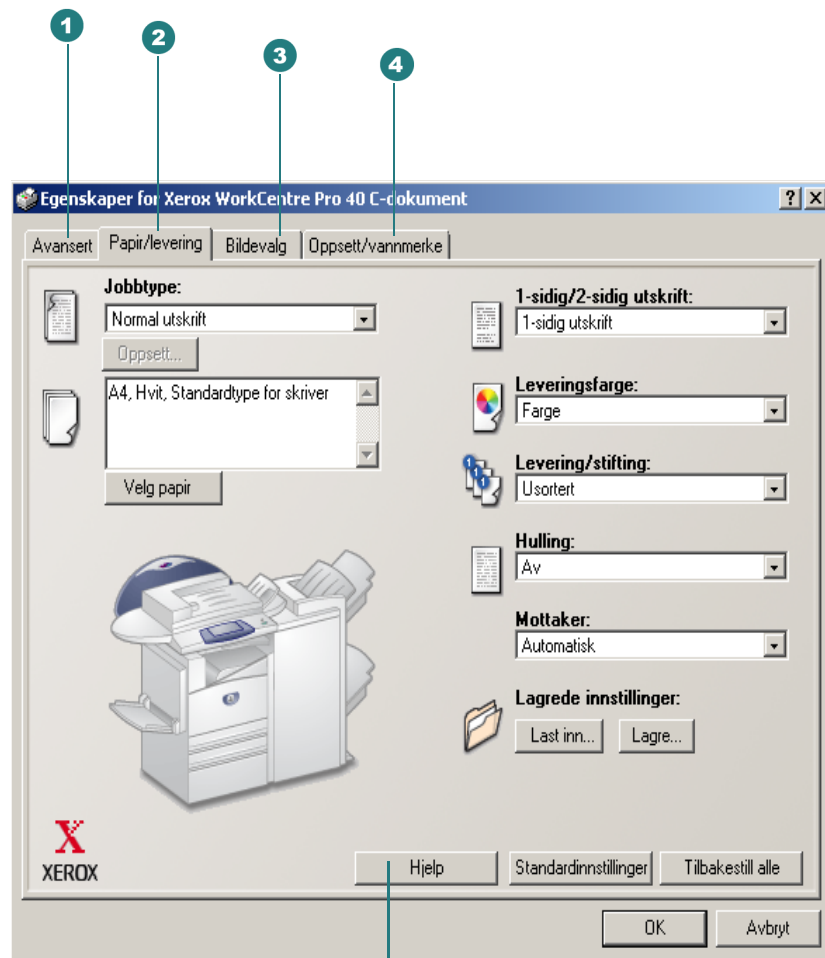
Når en skriverdriver er installert, kan du bruke alle standardinnstillingene, men ved hjelp av skriverdriveren har du mer kontroll over hvordan dokumentet kommer til å se ut og bli skrevet ut. Du kan for eksempel velge bilderetning, velge tosidig utskrift, sette inn et vannmerke, forminske eller forstørre sidebildet og mye mer. *Gå til neste side hvis du vil se en liste over utvalgte utskriftsfunksjoner og hvor du finner dem i skriverdriveren.*

## Hvordan endrer jeg innstillinger i skriverdriveren?

Velg Fil > Skriv ut i programmet ditt. Dialogboksen for utskrift vises. Velg skriveren din i rullegardinlisten. Velg Egenskaper slik at skriverdriveren åpnes. Driverinnstillingene som blir endret i denne dialogboksen, gjelder det åpne dokumentet og programmet, og de er midlertidige.

Du kan også velge Start > Innstillinger > Skrivere. Høyreklikk et skriverikon, og velg Dokumentstandarder (NT) eller Utskriftsinnstillinger (2000/XP) på menyen. Skriverdriveren åpnes. Driverinnstillingene som blir endret i denne dialogboksen, blir standardinnstillinger.

## Skriverdriver for PostScript



Hvis du ønsker mer informasjon om funksjonene i skriverdriveren, klikker du Hjelp. Legg merke til at den grafiske fremstillingen av driveren er et eksempel. Bakgrunnen er noe forskjellig i Windows NT/2000/XP.

**1 Kategorien Avansert**

PostScript-alternativer  
 Avanserte utskriftsfunksjoner  
 TrueType-skrift  
 Eksemplarer  
 Retning  
 Forside  
 Settforskyvning  
 Innmatingskant  
 Fargekorrigering  
 Millioner av gråtoner i grafikk  
 Roter bilde 180 grader

**Kategorien Papir/levering**

Jobbtype  
 • Normal utskrift  
 • Sikret utskrift  
 • Prøvesett  
 • Utsatt utskrift  
 Velg papir  
 • Størrelse, Farge, Type  
 Omslag og Avansert...  
 • Brødtekst  
 • Omslag  
 • Skilleark mellom transparenter  
 1-sidig/2-sidig utskrift  
 Leveringsfarge  
 • Farge  
 • Sort/hvitt  
 • Sort/hvitt mønster  
 Levering/stifting\*  
 • Usortert  
 • Sortert  
 • Sortert, 1 stift  
 • Sortert, 2 stifter  
 Hulling/falsing\*  
 • Hulling  
 • Heftefals  
 Mottaker  
 Lagrede innstillinger  
 • Last inn... (jobbinnstillinger)  
 • Lagre... (jobbinnstillinger)

**3 Kategorien Bildevalg**

Bildekvalitet  
 • Spar fargepulver  
 • Standard  
 • Forbedret  
 Forminsk/forstør  
 Inverter bilde  
 • Speilvend  
 Marger

**4 Kategorien Oppsett/vannmerke**

Antall sider opp  
 Hefteoppsett  
 • Høyre mot venstre  
 Vannmerke  
 • Rediger, Nytt, Slett  
 • Rediger vannmerke  
 • Bare første side  
 • Skriv ut i forgrunnen

\*MERK: Funksjonene varierer avhengig av etterbehandleren.

**Slik åpner du skriverdriveren:**

1. Velg Fil > Skriv ut i programmet.
2. Velg Egenskaper. Dialogboksen for utskrift vises. Når du endrer driverinnstillinger i denne dialogboksen, gjelder de bare for det åpne dokumentet og programmet, og de er midlertidige.  
—Eller—
1. Velg Start > Innstillinger > Skrivere.
2. Høyreklikk et skriverikon, og velg Dokumentstandarder (NT) eller Utskriftsinnstillinger (2000/XP) på menyen. Skriverdriveren åpnes. Når du endrer driverinnstillinger i denne dialogboksen, blir de standardinnstillinger.