



## Driver de Impressora?

### O que é um Driver de Impressora? > > > >

THE DOCUMENT COMPANY

**XEROX**®

## O que é um driver de impressora?

Um driver de impressora é um programa no computador que controla uma impressora. Sempre que imprime um documento, o driver de impressora converte texto e gráficos em comandos que possam ser compreendidos pela impressora como, por exemplo, formato da página, formatação do texto e dos gráficos, margens, rodapés e cabeçalhos.

## Onde está o driver de impressora no meu computador?

Os drivers de impressora CentreWare devem ser instalados no computador. Estes drivers de impressora são fornecidos num CD juntamente com cada WorkCentre. Pode também descarregar drivers actualizados através do website da Xerox ([www.xerox.com](http://www.xerox.com)). Logo que um driver de impressora esteja instalado, passa a estar acessível na pasta Impressoras no seu PC (Iniciar > Definições > Impressoras).

## Quando é que utilizo um driver de impressora?

Quando o seu documento está pronto para ser impresso ou sempre que pretender alterar as definições da impressora por defeito.

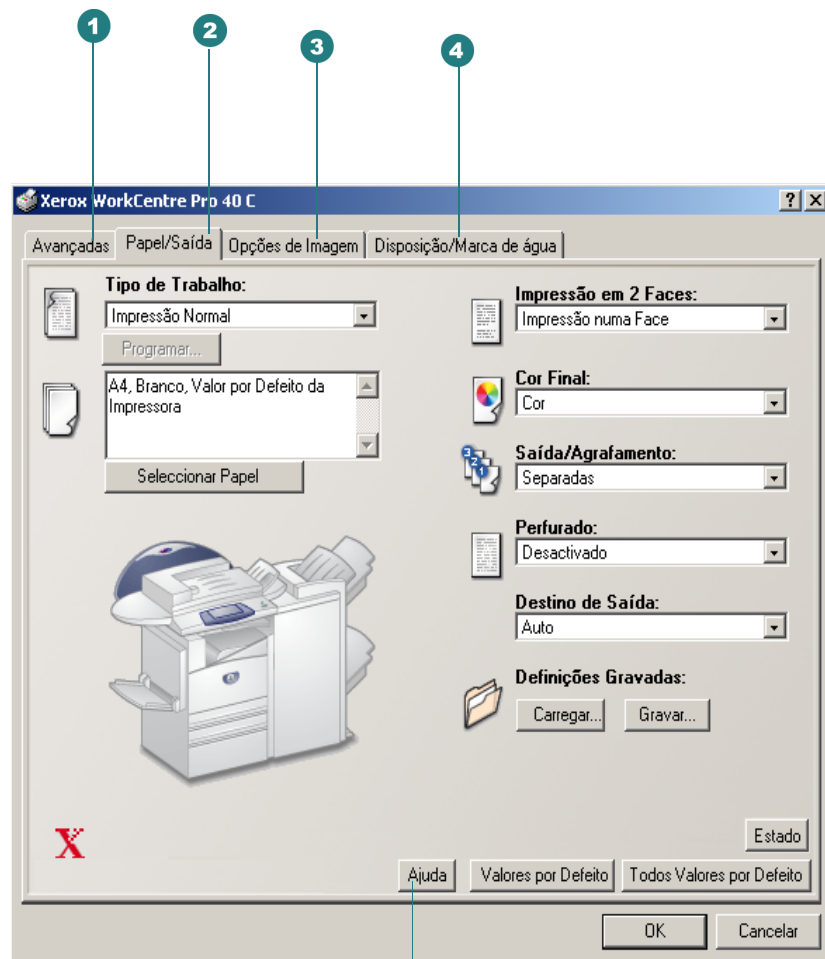
## Porquê alterar as definições do driver de impressora?

Depois de ter instalado um driver de impressora, poderia utilizar apenas todas as definições por defeito, no entanto, ao aceder ao driver de impressora, passa a ter mais controlo sobre o aspecto do seu documento e o modo como será impresso como, por exemplo, orientação de imagem, impressão em duas faces, colocação de uma marca de água, redução ou ampliação da imagem na sua página e muitas mais opções. *Na página seguinte, pode consultar uma lista de funções de impressão seleccionadas e onde se localizam no driver.*

## Como é que altero as definições do driver de impressora?

Na sua aplicação, seleccione Ficheiro > Imprimir. Abre-se a caixa de diálogo de impressão. Seleccione a sua impressora na lista suspensa. Seleccione Propriedades e aparece a caixa de diálogo do driver da impressora. As alterações efectuadas às definições do driver a partir desta caixa de diálogo aplicam-se ao documento e aplicação abertos e são temporárias.

Para obter informações adicionais sobre as funções do driver de impressora, prima o botão Ajuda. Note que os gráficos do driver são apenas representativos e que o fundo poderá variar ligeiramente nos ambientes Windows NT/2000/XP.

Driver de Impressora **PostScript**

Para obter informações adicionais sobre as funções do driver de impressora, prima o botão Ajuda. Note que os gráficos do driver são apenas representativos e que o fundo poderá variar ligeiramente nos ambientes Windows NT/2000/XP.

**1 Separador Avançado**

Opções PostScript  
 Avançadas Funções de Impressão  
 Fonte True Type  
 Cópias  
 Orientação  
 Capa  
 Conjuntos em Espinha  
 Margem de Alimentação  
 Correção de Cores  
 Gráficos a Verdadeiros Cinzentos  
 Rodar Imagem 180 Graus

**2 Papel/Saída**

Tipo de Trabalho  
 • Impressão Normal  
 • Impressão Segura  
 • Conjunto de Prova  
 • Impressão Retardada  
 Seleccionar Papel  
 • Formato, Cor, Tipo  
 Capas e Avançado...  
 • Corpo do Documento  
 • Capas  
 • Separadores de Transparências  
 Impressão em 2 Faces  
 Cor Final  
 • Cor  
 • Preto e Branco  
 • Fax Fácil  
 Saída-Agrafamento\*  
 • Por Separar  
 • Separadas  
 • Separadas, 1 Agrafe  
 • Separadas, 2 Agrafes  
 • Agrafe de Brochura  
 Perfurar/Dobrar\*  
 • Perfurar  
 • Dobragem em Brochura  
 Destino de Saída  
 Definições Gravadas  
 • Carregar... (Nome da Def.\Trabalho)  
 • Gravar... (Nome da Def. \Trabalho)

**3 Opções de Imagem**

Qualidade de Imagem  
 • Poupar Toner  
 • Standard  
 • Aperfeiçoamento  
 Reduzir / Ampliar  
 Inverter Imagem  
 • Imagem em Espelho  
 Margens

**4 Disposição/Marca de Água**

Vários numa folha  
 Disposição da Brochura  
 Marca de Água  
 • Editar, Novo, Apagar  
 • Editor de Marca de Água  
 • Apenas Primeira Página  
 • Imprimir em Primeiro Plano

\*NOTA: As características variam segundo o tipo de finalizador instalado.

**Para aceder ao driver de impressora:**

1. Seccione Ficheiro > Imprimir na sua aplicação.
2. Seccione Propriedades. Abre-se a caixa de diálogo do driver de impressora. As alterações efectuadas ao driver a partir desta caixa de diálogo aplicam-se ao documento e aplicação abertos e são temporárias.  
—Ou—
1. Seccione Iniciar > Definições > Impressoras.
2. Prima, com a tecla direita do rato, o ícone de uma impressora e seccione Document Defaults (NT) ou Preferências de impressão (2000/XP) no menu. Abre-se a caixa de diálogo do driver da impressora. As alterações efectuadas às definições do driver a partir desta caixa de diálogo tornam-se nas definições por defeito.