

## Cor de Saída

> Guia Papel/Saída



Você tem a opção de ajustar sua saída em cores. As opções incluem:

**Cor** – fornece uma conversão de cor ideal.

**Preto e Branco** – transforma os dados em cores para níveis de cinza para produzir a melhor versão monocromática de um documento em cores.

**Fax Amigável** – transforma as cores em padrões. Os padrões permanecem visíveis quando copiados ou transmitidos por fax (PostScript somente).

## Impressão Protegida

> Guia Papel/Saída



É possível reter o documento para impressão até que esteja pronto para recuperá-lo em seu sistema Xerox.

Primeiro, selecione **Impressão Protegida** na lista

Tipo do Trabalho. Em seguida, clique no botão **Instalar...**. Digite uma senha (código) para a impressão protegida no diálogo. Após isso, faça quaisquer outras seleções no driver de impressora e envie o documento para a impressora. Seu documento será retido no sistema Xerox até que você vá à impressora e digite sua senha (código).

## Configurações Salvas

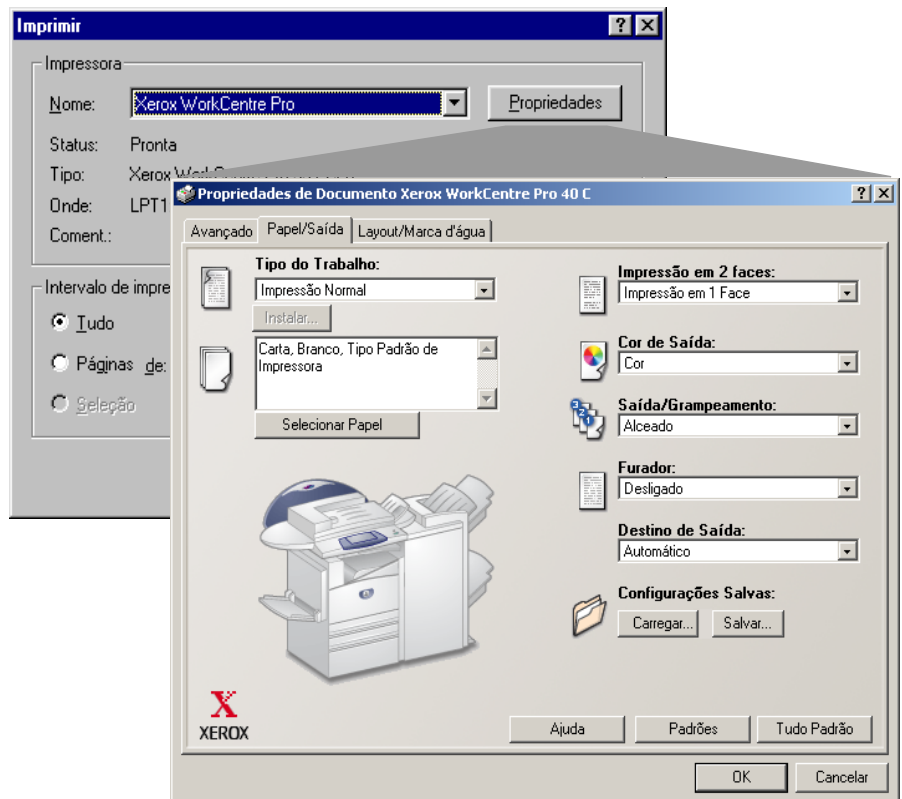
> Guia Papel/Saída



Com alguns drivers de impressora Xerox, é possível salvar todas as suas configurações escolhidas para um trabalho de impressão clicando em

**Salvar...** na caixa de grupo **Configurações Salvas**.

Quando necessitar novamente dessas configurações, clique em **Carregar...** na caixa de grupo **Configurações Salvas** e selecione na lista suspensa **Configuração do Trabalho**, o nome dado às suas configurações salvas. O driver de impressora é atualizado com todas as suas configurações salvas e você está pronto para imprimir.



Observe que a tela do driver é representativa. As opções e telas do driver irão variar ligeiramente, de acordo com o sistema operacional e o modelo.

# Recursos do driver de impressora que funcionam para você.

## Layout de Livreto

> Guia Layout/Marca d'água



Com a opção **Layout de Livreto**, é possível imprimir documentos como pequenos livretos. Duas imagens são impressas em ambos os lados de cada folha de papel.

As páginas são reordenadas sequencialmente e orientadas de forma que, ao serem dobradas, a paginação esteja correta. Você tem a opção de obter livretos dobrados e grampeados, de acordo com o tipo de Módulo de Acabamento instalado.

## Orientação da imagem

> Guia Papel/Saída

Com o recurso **Orientação da imagem**, é possível selecionar a orientação (posicionamento) da imagem impressa na página.



A orientação **Retrato** significa que a imagem será impressa na vertical.



A orientação **Paisagem** significa que a imagem será impressa na horizontal.

## Grampeamento

> Guia Papel/Saída



Você pode grampear seus documentos com um a cinco grampos, dependendo do tamanho do material de impressão e do tipo de Módulo de Acabamento instalado.



**Alceado, 1 Grampo**—posiciona um grampo no canto superior esquerdo da página de documentos Retrato ou Paisagem.



**Alceado, 2 Grampos**—posiciona um segundo grampo no mesmo lado do documento.



**Alceado, Grampos Múltiplos**—aplica de três a cinco grampos no documento, dependendo do tamanho do material de impressão.



**Grampo de Livreto**—aplica dois grampos ao longo da dobra de encadernação do livreto.

## Marca d'água

> Guia Layout/Marca d'água



Com a opção Marca d'água, é possível criar e imprimir textos em primeiro/segundo plano na primeira página ou em qualquer outra página de um documento. As definições de marca d'água criadas podem ser usadas em qualquer documento.

## Separadores de Transparências

> Guia Papel/Saída



Com esta opção, é possível imprimir páginas separadoras entre suas transparências. Pressione **Selecionar Papel**, em seguida, **Capas e Avançado...** para fazer suas seleções de separadores de transparências.

## Contabilidade

> Guia Configuração



Com a Contabilidade do CentreWare, é possível acompanhar o uso do sistema Xerox por usuários individuais e por números de conta. A impressora coleta e armazena informações de conta quando os trabalhos são recebidos, tornando o acompanhamento de custo e seu relatório uma parte integral do processo de envio de impressão.

Quando Contabilidade está ativo, um diálogo Contabilidade aparece após o envio de um trabalho para impressão. É preciso inserir as ID de Usuário e Conta para imprimir o trabalho.

## Impressão em 2 faces

> Guia Papel/Saída

Com a Impressão em 2 faces, é possível imprimir em ambos os lados de uma página. As seleções disponíveis são:



**Impressão em 1 Face**—imprime em um lado de uma folha de papel.



**Impressão em 2 Faces**—imprime em ambos os lados de uma folha de papel. Para visualizar o outro lado do papel, gire a página ao longo da borda mais longa do papel.



**2 Faces, virar na borda curta**—imprime em ambos os lados de uma folha de papel.

Para visualizar o outro lado do papel, gire a página ao longo da borda mais curta do papel.

De acordo com a orientação do papel, no modo Retrato ou Paisagem, as páginas irão girar como um livro ou um calendário.

## Impressão N em 1

> Guia Layout/Marca d'água



A impressão Várias em Uma (N em 1) é usada para imprimir mais de uma página de um documento em uma só página. É possível imprimir 2, 4, 6, 9, ou 16 imagens (páginas) em um lado de uma folha de papel.

## Folha de Identificação

> Guia Avançado



Uma Folha de Identificação é uma página adicional que é impressa com seus trabalhos. A folha de identificação inclui o nome do dispositivo do sistema Xerox e seu nome de usuário de rede. Folhas de identificação separam cada trabalho de impressão completo nos escaninhos de saída, tornando mais fácil a identificação e recuperação de seus documentos quando eles estiverem junto com documentos enviados por outros usuários da rede.

## Capas

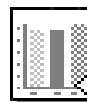
> Guia Papel/Saída



Com os drivers de impressora Xerox, é possível a escolha de um tipo e uma cor de material de impressão diferentes para a primeira página ou para a primeira e a última páginas (capas) do documento. Isso não afeta a seleção do papel do restante (corpo) do documento. Pressione **Selecionar Papel**, em seguida, **Capas e Avançado...** para fazer suas seleções de capa.

## Economizador de Toner

> Guia Opções de imagem



Esta opção faz com que todas as áreas em preto em seu documento sejam impressas com variação de sombras em cinza, economizando toner.

## Imagem em Espelho

> Guia Opções de imagem



A opção Imagem em Espelho inverte a imagem da página da esquerda para a direita, junto com todo o texto associado. É como girar uma transparência impressa e visualizar o verso (PostScript somente).