



## Kirjoitinajuri?

### Mikä on kirjoitinajuri? > > > >

#### Mikä on kirjoitinajuri?

Kirjoitinajuri on tietokoneessasi oleva ohjelma, joka ohjaa tulostusta. Kun asiakirja tulostetaan, kirjoitinajuri muuntaa sen sisällön kirjoittimen ymmärtämään muotoon. Samalla kirjoittimelle annetaan tulostusta koskevia ohjeita, kuten sivukoko, tekstin ja grafiikan asettelu, reunukset, ylä- ja alatunnisteet.

#### Missä kirjoitinajurit ovat?

CentreWare-kirjoitinajurit ovat WorkCentre Pron mukana toimitetulla CD-levyllä. Ne voidaan myös kopioida Xeroxin web-sivustolta ([www.xerox.com](http://www.xerox.com)). Kun ajurit on asennettu, ne voidaan avata tietokoneen Kirjoittimet-kansiosta (Käynnistä > Asetukset > Kirjoittimet).

#### Milloin kirjoitinajuria käytetään?

Kun asiakirja on valmis tulostettavaksi tai kun kirjoitinajurin oletusasetuksia halutaan muuttaa.

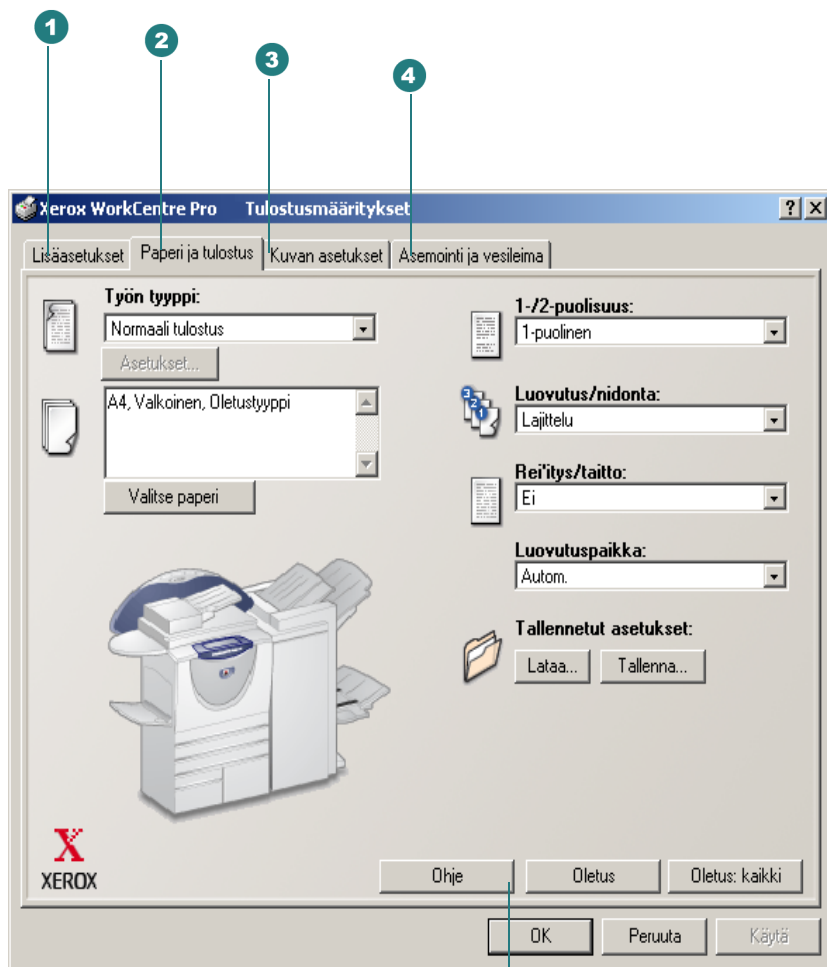
#### Miksi kirjoitinajurin asetuksia tulisi muuttaa?

Kun kirjoitinajuri on asennettu, voit käyttää tulostuksessa sen oletusasetuksia. Ajurin asetuksia muuttamalla voit kuitenkin halutessasi muuttaa tulosteen ulkoasua, kuten kääntää kuvaa paperilla, valita kaksipuolisen tulostuksen, lisätä vesileiman, pienentää tai suurentaa tulostettavaa kuvaa sekä paljon muuta. *Seuraavalla sivulla on lueteltu kaikki tulostustoiminnot ja osoitettu niiden sijainti kirjoitinajurissa.*

#### Miten kirjoitinajurin asetuksia muutetaan?

Valitse sovellusohjelmassa Tiedosto > Tulosta. Tulosta-valintaikkuna tulee näkyviin. Valitse käytettävä kirjoitin luettelosta. Valitse Ominaisuudet. Kirjoitinajurin valintaikkuna tulee näkyviin. Ajurin asetuksiin tässä valintaikkunassa tehtyjä muutoksia sovelletaan vain auki olevaan asiakirjaan ja sovellukseen. Ne ovat siis väliaikaisia muutoksia.

Vaihtoehtoisesti voit valita Käynnistä > Asetukset > Kirjoittimet (Tulostimet). Napsauta hiiren kakkospainikkeella kirjoittimen kuvaketta ja valitse valikosta Asiakirjan oletukset (NT) tai Tulostusmääritykset (2000 / XP). Kirjoitinajurin valintaikkuna tulee näkyviin. Tässä ikkunassa tehdyistä muutoksista tulee uusia oletusasetuksia.

PostScript-kirjoitinajuri

Lisätietoja kirjoitinajurin toiminnoista saat napsauttamalla **Ohje**-painiketta. Huomaa, että ajurin käyttöliittymän kuvat ovat vain esimerkkejä. Joitakin pieniä eroavuuksia on Windows NT-, 2000- ja XP-ajurien välillä.

**1 Lisäasetukset**

PostScript-asetukset  
 Lisätulostusominaisuudet  
 TrueType-fontit  
 Paperikoko  
 Kopioita  
 Suunta  
 Erotinsivu  
 Pyydä limitystä  
 Syöttöreuna  
 Pyöritä kuvaa 180 astetta  
 Kumoa/palauta oletukset  
 Aseta toiminnot oletustilaan  
 Aseta kaikki toiminnot oletustilaan

**2 Paperi ja tulostus**

Työn tyyppi  
 • Normaali tulostus  
 • Suojattu tulostus  
 • Vedos  
 • Ajastettu tulostus  
 Valitse paperi  
 • Koko  
 • Väri  
 • Tyyppi  
 Kannet ja lisäasetukset...  
 • Sivut  
 • Kannet  
 • Kalvojen väliarkit  
 Puolisuus  
 Luovutus/nidonta\*  
 • Ei lajittelua  
 • Lajittelu  
 • Lajittelu, 1 nitomanasta  
 • Lajittelu, 2 nitomanastaa  
 • Vihkonidonta  
 Rei'itys/taitto\*  
 • Rei'itys  
 • Vihkotaitto  
 Luovutuspaikka  
 • Tallennetut asetukset

**3 Kuvan asetukset**

Kokosuhde  
 Käänteiskuva  
 • Negatiivikuva  
 • Peilikuva  
 Tummuus  
 Tarkkuus  
 Reunukset  
 Väriinsäästö

**4 Asemointi ja vesileima**

Monta sivua arkille  
 Vihko  
 Vesileima  
 • Muokkaa, Uusi, Poista  
 • Vesileimaeditori  
 • Vain 1. sivulle  
 • Tulosta etualalle

\*Huom. Toiminnot vaihtelevat sen mukaan, minkälainen viimeistelylaite koneeseen on asennettu.

**Kirjoitinajurin avaaminen:**

1. Valitse sovellusohjelmassa Tiedosto > Tulosta.
2. Valitse Ominaisuudet. Kirjoitinajurin valintaikkuna tulee näkyviin.  
 — TAI —  
 1. Valitse Käynnistä > Asetukset > Kirjoittimet (Tulostimet).  
 2. Napsauta hiiren kakkospainikkeella kirjoittimen kuvaketta ja valitse valikosta Asiakirjan oletukset (NT) tai Tulostusmääritykset (2000 / XP). Kirjoitinajurin valintaikkuna tulee näkyviin.