



Printerdriver?

Wat is een printerdriver? > > > > >

THE DOCUMENT COMPANY

XEROX®



Wat is een printerdriver?

Een printerdriver is een programma op uw computer waarmee u een printer kunt aansturen. Wanneer u een document gaat afdrukken, worden tekst en afbeeldingen door de printerdriver omgezet in commando's die begrijpelijk zijn voor de printer, zoals paginaformaat, opmaak van tekst en afbeeldingen, kantlijnen, voetteksten en kopregels.

Waar bevindt zich de printerdriver op mijn computer?

U dient CentreWare-printerdrivers op uw computer te installeren. Deze printerdrivers worden op een cd bij ieder WorkCentre-apparaat geleverd. U kunt ook bijgewerkte drivers downloaden vanaf de Xerox-website (www.xerox.com). Zodra een printerdriver is geïnstalleerd, kunt u deze openen in de map Printers op uw pc (Start > Instellingen > Printers).

Wanneer kan ik een printerdriver gebruiken?

U kunt een printerdriver gebruiken wanneer uw document klaar is om te worden afgedrukt of wanneer u de standaardinstellingen van de printerdriver wilt wijzigen.

Waarom de instellingen van de printerdriver wijzigen?

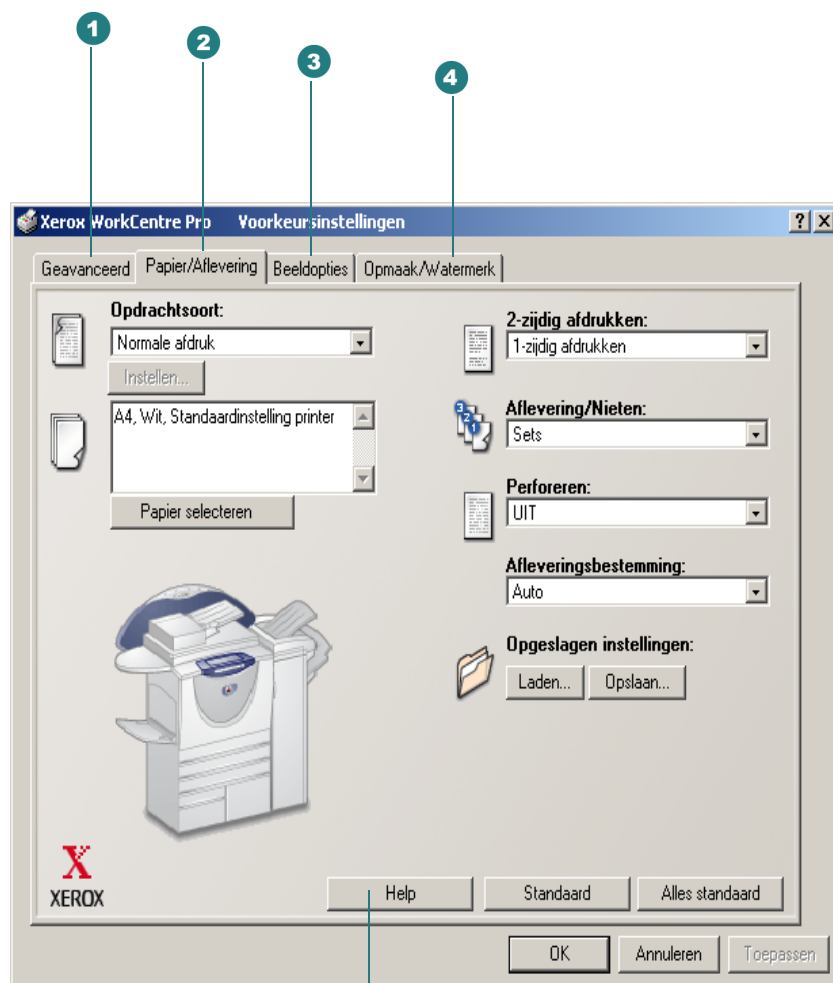
Zodra een printerdriver is geïnstalleerd, kunt u gebruikmaken van alle standaardinstellingen, maar u kunt over meer mogelijkheden met betrekking tot de afdrukweergave van uw document beschikken door de printerdriver te openen. De printerdriver biedt opties zoals beeldrichting, 2-zijdig afdrukken, invoegen van een watermerk, verkleinen en vergroten van het beeld op de pagina, etc. *Zie volgende pagina voor een lijst van selecteerbare afdruktoepassingen en de locatie van deze toepassingen in de printerdriver.*

Hoe kan ik printerdriverinstellingen wijzigen?

In uw applicatie kiest u Bestand > Afdrukken. Het afdrukvenster verschijnt. Uw printer in de keuzelijst selecteren. De optie Eigenschappen selecteren, waarna het printerdrivervenster verschijnt. Wijzigingen van driverinstellingen die in dit venster worden gemaakt, hebben betrekking op het geopende document en de actieve applicatie en zijn van tijdelijke aard.

U kunt ook Start > Instellingen > Printers selecteren. Met de rechtermuisknop op een printerpictogram klikken en Standaardinstellingen voor document (NT) of Voorkeursinstellingen voor afdrukken (2000/XP) in het menu selecteren. Het printerdrivervenster verschijnt. Instellingen die in dit venster worden gewijzigd, worden de standaardinstellingen.

PostScript printerdriver



Voor meer informatie over printerdrivertoepassingen op de toets **Help** klikken. De afbeeldingen in de printerdriver vormen een visuele representatie van geselecteerde toepassingen. De achtergrond kan enigszins verschillen in Windows NT-/2000-/XP-omgevingen.

1 Tabblad Geavanceerd

PostScript-opties
 Geavanceerde afdruktoepassingen
 TrueType-font
 Papierformaat
 Aantal
 Richting
 Voorblad
 Staffelen
 Invoerkant
 Beeld 180 graden roteren
 Standaardinstellingen onderdrukken/herstellen
 Standaardinstellingen van toepassingen herstellen
 Afdeling/Niet:
 Standaardinstellingen van alle toepassingen herstellen

2 Tab Papier/Aflevering

Opdrachtsoort
 • Normale afdruk
 • Beveiligde afdruk
 • Proefafdruk
 • Uitgestelde afdruk
 Papier selecteren
 • Formaat
 • Kleur
 • Soort
 Omslagen en geavanceerd...
 • Hoofddeelte document
 • Omslagen
 • Scheidingsvellen transparanten
 2-zijdig afdrukken
 Afdeling/Niet*
 • Stapels
 • Sets
 • Sets, 1 nietje
 • Sets, 2 nietjes
 • Katern nieten
 Perforeren*
 • Perforeren
 • Katern vouwen
 Afdelingsbestemming
 Opgeslagen instellingen
 • Laden... (opdrachtinstelling)
 • Opslaan... (opdrachtinstelling)

3 Tab Beeldopties

Verkleinen/vergroten
 Beeld omkeren
 • Negatief
 • Spiegelbeeld
 Lichter/donkerder
 Resolutiemode
 Kantlijnen
 Toner besparen

4 Tab Opmaak/Watermerk

X-op-1
 Katernopmaak
 Watermerk
 • Bewerken, Nieuw, Verwijderen
 • Watermerk bewerken
 • Alleen eerste pagina
 • Op voorgrond afdrukken

*OPMERKING: Welke toepassingen beschikbaar zijn, hangt af van het type afwerkeenheden dat is geïnstalleerd.

Printerdriver openen:

- Bestand > Afdrukken selecteren in uw applicatie.
- Eigenschappen selecteren. Het printerdrivervenster verschijnt. —Of—
- Start > Instellingen > Printers selecteren.
- Met de rechtermuisknop op een printerpictogram klikken en Standaardinstellingen voor document (NT) of Voorkeursinstellingen voor afdrukken (2000/XP) in het menu selecteren. Het printerdrivervenster verschijnt.