



¿Controlador de impresora?

¿Qué es un controlador de impresora?



THE DOCUMENT COMPANY

XEROX®



¿Qué es un controlador de impresora?

Un controlador de impresora es un programa en el PC que controla una impresora. Siempre que se imprime un documento, el controlador de impresora convierte el texto y gráficos en comandos que la impresora entiende, tales como tamaño de la página, composición del texto y gráficos, márgenes, cabeceras y pies de página.

¿Dónde está el controlador de impresora en el PC?

Debe instalar controladores de impresora de CentreWare en el PC. Dichos controladores se suministran en un CD con todos los sistemas WorkCentre. También se pueden descargar controladores de impresora visitando las páginas web de Xerox (www.xerox.com). Después de instalado el controlador de impresora, se puede acceder a él en la carpeta Impresoras del PC (Inicio > Configuración > Impresoras).

¿Cuándo se utiliza un controlador de impresora?

Cuando el documento esté listo para imprimirse o siempre que se desee cambiar las opciones prefijadas de la impresora.

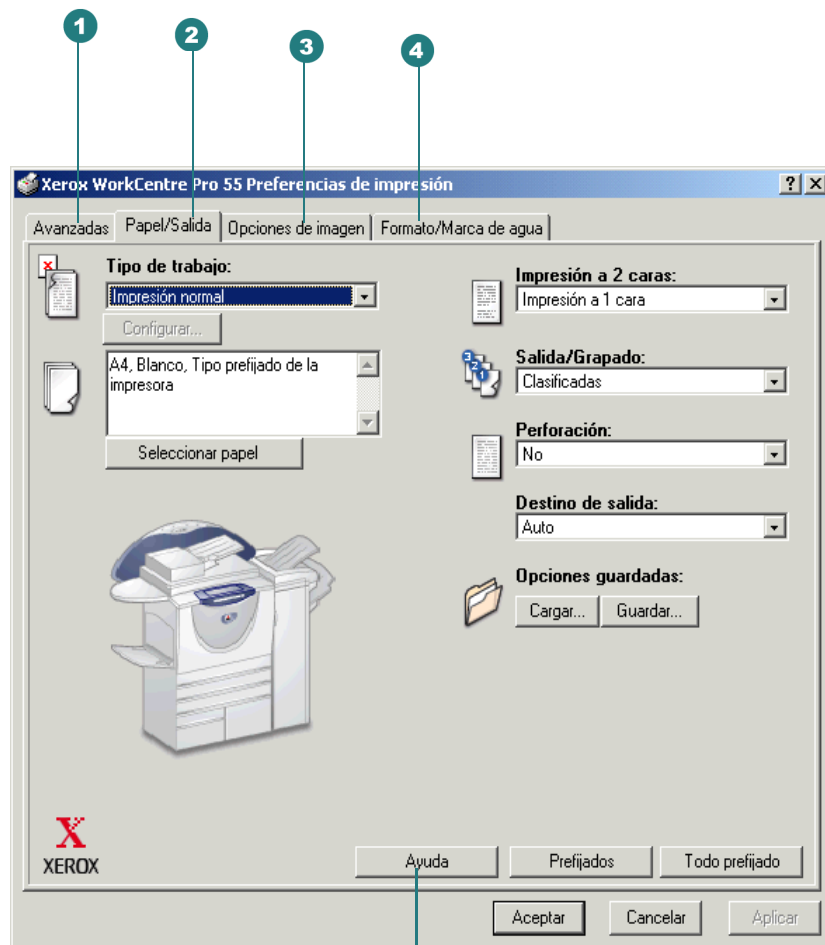
¿Para qué cambiar las opciones del controlador de impresora?

Después de instalar un controlador de impresora se puede simplemente utilizar todas las opciones prefijadas, pero si se accede al controlador se tiene más control sobre la presentación e impresión del documento con opciones tales como orientación de la imagen, impresión a dos caras, marcas de agua, reducción o ampliación de la imagen en la página y otras muchas. *Consulte también la página siguiente para ver una lista de las funciones de impresiones y dónde se encuentran en el controlador de impresora.*

¿Cómo se cambian las opciones del controlador de impresora?

En el programa que utilice, elija Archivo > Imprimir. Al hacerlo, aparece el cuadro de diálogo de impresión. Seleccione la impresora en la lista desplegable. Elija Propiedades y aparecerá el cuadro de diálogo del controlador de impresora. Los cambios que se realicen en este cuadro de diálogo se aplican al documento abierto y al programa, y son temporales.

O, elija Inicio > Configuración > Impresoras. Haga clic con el botón derecho del ratón en el icono de una impresora y seleccione Valores predeterminados del documento/Configuración predeterminada del documento (NT) o Preferencias de impresión (2000/XP), en el menú que aparece. Aparecerá el cuadro de diálogo del controlador de impresora. Los cambios que se realicen en este cuadro de diálogo se convierten en las opciones prefijadas.

Controlador de impresora **PostScript**

Si desea más información sobre las funciones del controlador de impresora, haga clic en el botón Ayuda. Tenga en cuenta que los gráficos del controlador son representativos. El fondo variará un poco en Windows NT/2000/XP.

1 Ficha Avanzadas

Opciones de PostScript
Funciones de impresión avanzadas
Fuentes True Type
Tamaño del papel
Copias
Orientación
Portada
Desplazamiento
Borde de alimentación
Girar imagen 180 grados
Sustituir/Restaurar prefijados
Volver las funciones a los valores prefijados
Volver todas las funciones a los valores prefijados

2 Ficha Papel/Salida

Tipo de trabajo
• Impresión normal
• Impresión protegida
• Juego de muestra
• Impresión diferida
Seleccionar papel
• Tamaño, Color, Tipo
Cubiertas y avanzadas...
• Cuerpo del documento
• Cubiertas
• Separadores de transparencias
Impresión a 2 caras
Salida/Grapado*
• Sin clasificar
• Clasificadas
• Clasificadas, 1 grapa
• Clasificadas, 2 grapas
• Grapado de folleto
Plegado*
• Plegado de folleto
• Plegado triple en C
• Plegado triple en Z
Destino de salida
Opciones guardadas
• Cargar... (Opciones de trabajo)
• Guardar... (Opciones de trabajo)

3 Ficha Opciones de imagen

Reducción/Ampliación
Invertir imagen
• Imagen espejo
• Imagen negativa
Modo de resolución
Márgenes
Ahorro de tóner
Más claro/Más oscuro

4 Ficha Formato/Marca de agua

Varias en 1
Formato de folleto
Marca de agua
• Editar, Nueva, Eliminar
• Editor de marca de agua
• Primera página sólo
• Imprimir en primer plano

*NOTA: las funciones varían según la acabadora que se tenga instalada.

Para acceder al controlador de impresora:

1. Elija Archivo > Imprimir en el programa.
2. Elija Propiedades. Aparece el cuadro de diálogo del controlador de impresora. Los cambios que se realicen en este cuadro de diálogo se aplican al documento abierto y al programa, y son temporales.
—O—
1. Elija Inicio > Configuración > Impresoras.
2. Haga clic con el botón derecho del ratón en el icono de una impresora y seleccione Valores predeterminados del documento/Configuración predeterminada del documento (NT) o Preferencias de impresión (2000/XP), en el menú que aparece. Aparecerá el cuadro de diálogo del controlador de impresora. Los cambios que se realicen en este cuadro de diálogo se convierten en las opciones prefijadas.