



Kirjoitinajuri?

Mikä on kirjoitinajuri? > > > >

Mikä on kirjoitinajuri?

Kirjoitinajuri on tietokoneessasi oleva ohjelma, joka ohjaa tulostusta. Kun asiakirja tulostetaan, kirjoitinajuri muuntaa sen sisällön kirjoittimen ymmärtämään muotoon. Samalla kirjoittimelle annetaan tulostusta koskevia ohjeita, kuten sivukoko, tekstin ja grafiikan asettelu, reunukset, ylä- ja alatunnisteet.

Missä kirjoitinajurit ovat?

CentreWare-kirjoitinajurit ovat WorkCentre Pron mukana toimitetulla CD-levyllä. Ne voidaan myös kopioida Xeroxin web-sivustolta (www.xerox.com). Kun ajurit on asennettu, ne voidaan avata tietokoneen Kirjoittimet-kansiosta (Käynnistä > Asetukset > Kirjoittimet).

Milloin kirjoitinajuria käytetään?

Kun asiakirja on valmis tulostettavaksi tai kun kirjoitinajurin oletusasetuksia halutaan muuttaa.

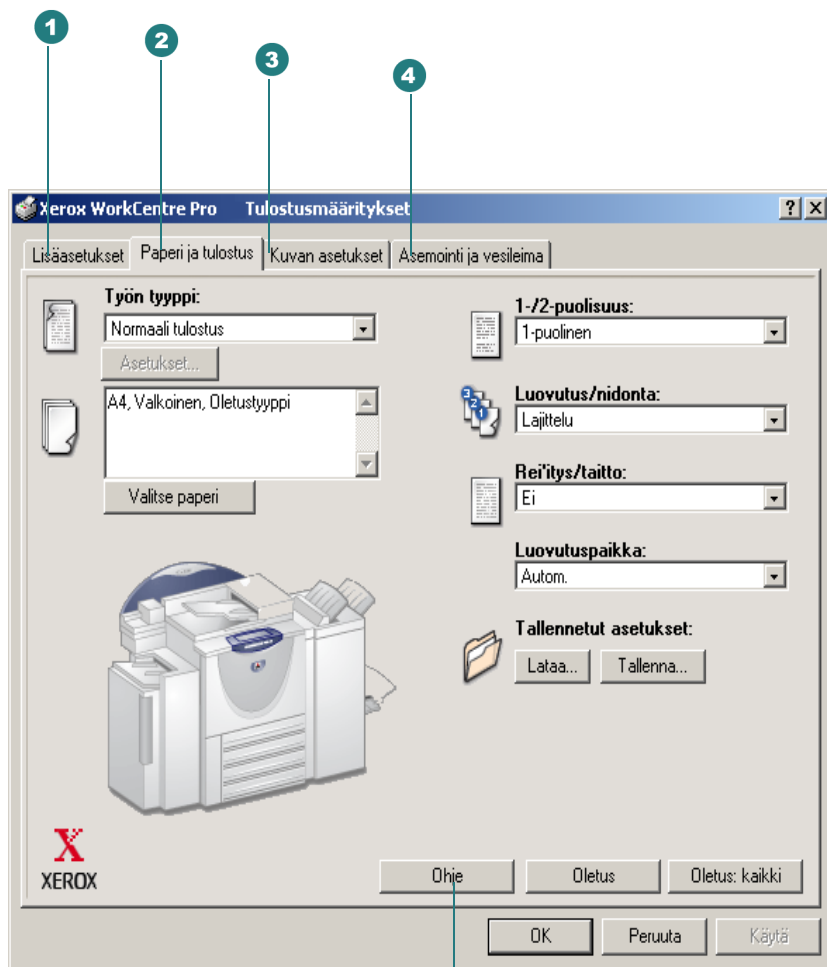
Miksi kirjoitinajurin asetuksia tulisi muuttaa?

Kun kirjoitinajuri on asennettu, voit käyttää tulostuksessa sen oletusasetuksia. Ajurin asetuksia muuttamalla voit kuitenkin halutessasi muuttaa tulosteen ulkoasua, kuten kääntää kuvaa paperilla, valita kaksipuolisen tulostuksen, lisätä vesileiman, pienentää tai suurentaa tulostettavaa kuvaa sekä paljon muuta. *Seuraavalla sivulla on lueteltu kaikki tulostustoiminnot ja osoitettu niiden sijainti kirjoitinajurissa.*

Miten kirjoitinajurin asetuksia muutetaan?

Valitse sovellusohjelmassa Tiedosto > Tulosta. Tulosta-valintaikkuna tulee näkyviin. Valitse käytettävä kirjoitin luettelosta. Valitse Ominaisuudet. Kirjoitinajurin valintaikkuna tulee näkyviin. Ajurin asetuksiin tässä valintaikkunassa tehtyjä muutoksia sovelletaan vain auki olevaan asiakirjaan ja sovellukseen. Ne ovat siis väliaikaisia muutoksia.

Vaihtoehtoisesti voit valita Käynnistä > Asetukset > Kirjoittimet (Tulostimet). Napsauta hiiren kakkospainikkeella kirjoittimen kuvaketta ja valitse valikosta Asiakirjan oletukset (NT) tai Tulostusmääritykset (2000 / XP). Kirjoitinajurin valintaikkuna tulee näkyviin. Tässä ikkunassa tehdyistä muutoksista tulee uusia oletusasetuksia.

PostScript-kirjoitinajuri

Lisätietoja kirjoitinajurin toiminnoista saat napsauttamalla **Ohje**-painiketta. Huomaa, että ajurin käyttöliittymän kuvat ovat vain esimerkkejä. Joitakin pieniä eroavuuksia on Windows NT-, 2000- ja XP-ajurien välillä.

1 Lisäasetukset

PostScript-asetukset
 Lisätulostusominaisuudet
 TrueType-fontit
 Paperikoko
 Kopioita
 Suunta
 Erotinsivu
 Pyydä limitystä
 Syöttöreuna
 Pyöritä kuvaa 180 astetta
 Kumoa/palauta oletukset
 Aseta toiminnot oletustilaan
 Aseta kaikki toiminnot oletustilaan

2 Paperi ja tulostus

Työn tyyppi
 • Normaali tulostus
 • Suojattu tulostus
 • Vedos
 • Ajastettu tulostus
 Valitse paperi
 • Koko, Väri, Tyyppi
 Kannet ja lisäasetukset...
 • Sivut
 • Kannet
 • Kalvojen väliarkit
 Puolisuus
 Luovutus/nidonta*
 • Ei lajittelua
 • Lajittelu
 • Lajittelu, 1 nitomanasta
 • Lajittelu, 2 nitomanastaa
 • Vihkonidonta
 Taitto*
 • Vihkotaitto
 • C-kolmitaitto
 • Z-kolmitaitto
 Luovutuspaikka
 Tallennetut asetukset

3 Kuvan asetukset

Kokosuhde
 Käänteiskuva
 • Peilikuva
 • Negatiivikuva
 Tarkkuus
 Reunukset
 Väriinsäätö
 Tummuus

4 Asemointi ja vesileima

Monta sivua arkille
 Vihko
 Vesileima
 • Muokkaa, Uusi, Poista
 • Vesileimaeditori
 • Vain 1. sivulle
 • Tulosta etualalle

*Huom. Toiminnot vaihtelevat sen mukaan, minkälainen viimeistelylaite koneeseen on asennettu.

Kirjoitinajurin avaaminen:

1. Valitse sovellusohjelmassa Tiedosto > Tulosta.
2. Valitse Ominaisuudet.
 Kirjoitinajurin valintaikkuna tulee näkyviin. Ajurin asetuksiin tässä valintaikkunassa tehtyjä muutoksia sovelletaan vain auki olevaan asiakirjaan ja sovellukseen. Ne ovat siis väliaikaisia muutoksia.
 — TAI —
1. Valitse Käynnistä > Asetukset > Kirjoittimet (Tulostimet).
2. Napsauta hiiren kakkospainikkeella kirjoittimen kuvaketta ja valitse valikosta Asiakirjan oletukset (NT) tai Tulostusmääritykset (2000 / XP). Kirjoitinajurin valintaikkuna tulee näkyviin. Tässä ikkunassa tehdyistä muutoksista tulee uusia oletusasetuksia.