

Katernopmaak

> Tabblad Opmaak/Watermerk



Met de optie Katernopmaak kunt u documenten afdrukken als kleine boekjes. Op beide zijden van ieder vel papier worden twee beelden afgedrukt. De pagina's

worden opnieuw op volgorde en in de goede richting gelegd zodat de paginanummering na het vouwen correct is. Afhankelijk van het type afwerkeenheden dat is geïnstalleerd, kunt u het katern laten vouwen en nieten.

Watermerk

> Tabblad Opmaak/Watermerk



Met de optie Watermerk kunt u voor- en achtergrondtekst op iedere eerste pagina of op elke pagina van een document afbeelden en afdrukken. De watermerkinstellingen die u

maakt, kunnen voor ieder document worden gebruikt.

Sommige Xerox-printerdrivers ondersteunen bitmapwatermerken. U kunt een grafische bitmapafbeelding selecteren, schalen en plaatsen om als een watermerk te gebruiken.

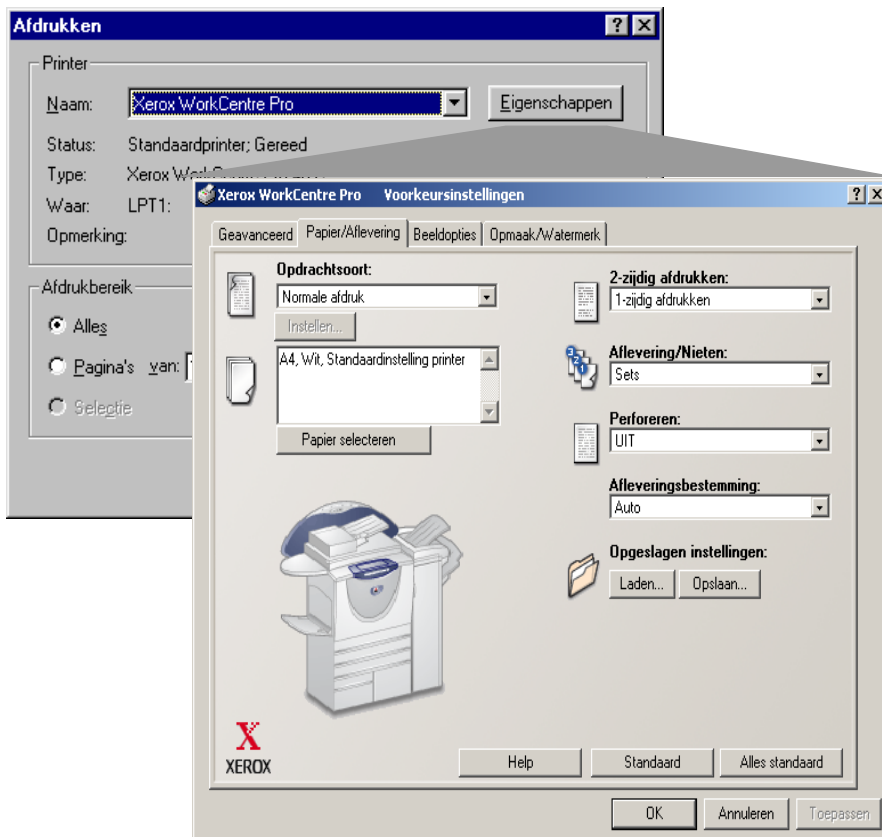
Voorblad

> Tabblad Geavanceerd



Een voorblad is een extra scheidsvel dat samen met uw opdrachten wordt afgedrukt. Op het voorblad wordt de naam van het Xerox-apparaat en uw

netwerkgebruikersnaam vermeld. Door middel van voorbladen worden alle voltooidde opdrachten van elkaar gescheiden in de opvangbakken. Op deze manier kunt u uw eigen documenten tussen afgedrukte documenten van andere netwerkgebruikers gemakkelijker herkennen en ophalen.



De hier getoonde afbeelding van de driver is apparaatspecifiek. Opties en afbeeldingen in de driver variëren enigszins afhankelijk van besturingssysteem en model apparaat.

Printerdrivertoepassingen waar u iets aan heeft.

Opgeslagen instellingen

> Tabblad Papier/Aflevering



Met bepaalde Xerox-printerdrivers kunt u alle door u geselecteerde instellingen voor een afdrukopdracht opslaan door te klikken op *Opslaan...* in het vak *Opgeslagen instellingen*.

Wanneer u deze instellingen weer nodig heeft, klikt u op *Laden...* in het vak *Opgeslagen instellingen* en kiest u vervolgens in de keuzelijst *Opdrachtinstellingen* de naam die u aan uw opgeslagen instellingen heeft toegekend. De printerdriver wordt bijgewerkt met alle opgeslagen instellingen waarna u kunt beginnen met afdrukken.

Afdrukstand

> Tabblad Geavanceerd

Met de toepassing Afdrukstand kunt u de richting van het af te drukken beeld op de pagina selecteren.



De richting *Staan* wil zeggen dat het af te drukken beeld over de breedte van de pagina wordt afgedrukt.



De richting *Liggend* wil zeggen dat het beeld over de lengte van de pagina wordt afgedrukt.

Accountadministratie

> Tabblad Configuratie



Met CentreWare-accountadministratie kunt u het gebruik van uw Xerox-apparaat door individuele gebruikers en accountnummers bijhouden.

De printer verzamelt en bewaart accountinformatie van de verzonden opdrachten, waardoor het bijhouden van kosten en het genereren van rapporten geïntegreerd worden in het verzendingsproces van afdrukopdrachten.

Nieten

> Tabblad Papier/Aflevering



U kunt uw documenten met een tot vijf nietjes nieten, afhankelijk van het papierformaat en het type afwerkeenheden dat is geïnstalleerd.



Sets, 1 nietje— Hiermee wordt een nietje in de linkerbovenhoek van de pagina geplaatst voor documenten in zowel portret- als landschaprichting.



Sets, 2 nietjes— Hiermee wordt een tweede nietje aan dezelfde zijde van het document geplaatst.



Sets, Meerdere nietjes— Hiermee wordt u document met drie tot vijf nietjes geniet. Het aantal nietjes is afhankelijk van het papierformaat.



Katern nieten— Hiermee worden twee nietjes langs de vouw geplaatst om het katern te binden.

Scheidingsvellen transparanten

> Tabblad Papier/Aflevering



U kunt scheidingsvellen invoegen tussen uw transparanten. De scheidingsvellen kunnen blanco of bedrukt zijn met het beeld van de transparant.

Proefafdruk

> Tabblad Papier/Aflevering



Wanneer u meerdere exemplaren van een document afdrukt, kunt u met de optie Proefafdruk een exemplaar afdrucken en

proeflezen alvorens de volledige set documenten af te drukken. De resterende sets worden in de printerwachtrij vastgehouden totdat de opdracht via het bedieningspaneel van het Xerox-systeem wordt vrijgegeven of verwijderd.

Indien u bijvoorbeeld Proefafdruk selecteert en 10 exemplaren van een document afdrukt, drukt het Xerox-systeem in eerste instantie slechts één proefafdruk af. Wanneer u vervolgens de opdracht op de printer vrijgeeft, worden de 10 exemplaren afgedrukt.

Omslagen

> Tabblad Papier/Aflevering



Met Xerox-printerdrivers kunt u een andere papiersoort en papierkleur voor de eerste of de eerste en laatste (omslag)pagina's van uw document selecteren. Deze

instellingen zijn niet van invloed op de papierkeuze voor het hoofddeel van het document.

Beveiligde afdruk

> Tabblad Papier/Aflevering



U kunt uw document vasthouden alvorens het af te drukken tot u klaar bent om het document op te halen op uw Xerox-apparaat.

Proefafdruk selecteren in de lijst Opdrachtsoort en vervolgens een toegangscode voor beveiligd afdrucken invoeren. Daarna overige afdrukselecties in de printerdriver maken en uw document verzenden om af te drukken. Uw document wordt op het Xerox-apparaat vastgehouden totdat u naar de printer gaat en uw toegangscode invoert.

X-op-1 afdrucken

> Tabblad Opmaak/Watermerk



X-op-1 afdrucken wordt gebruikt om meerdere pagina's van een document op één enkele pagina af te drukken. U kunt 2, 4, 6, 9 of 16 beelden (pagina's) op één zijde van een vel papier afdrucken.

2-zijdig afdrucken

> Tabblad Papier/Aflevering

Met 2-zijdig afdrucken kunt u op beide zijden van een pagina afdrucken. De beschikbare selecties zijn:



1-zijdig afdrucken— Hiermee wordt op één zijde van een vel papier afgedrukt.



2-zijdig afdrucken— Hiermee wordt op beide zijden van een vel papier afgedrukt. Om de andere kant van het papier te bekijken, slaat u de pagina via de lange kant om.



2-zijdig, omslaan via korte kant— Hiermee wordt op beide zijden van een vel papier afgedrukt. Om de andere kant van het papier te bekijken, slaat u de pagina via de korte kant om.

Wanneer het papier in portretrichting is geplaatst, worden de pagina's omgeslagen zoals bij een boek en in landschaprichting zoals bij een kalender.

Negatief

> Tabblad Beeldopties



Met de optie Negatief worden zwarte beeldgebieden op het origineel omgezet in witte beeldgebieden en donkergrijze gebieden in lichtgrijze gebieden. Het afdrucken van een negatief beeld kan handig zijn voor documenten met veel donkere achtergrond en/of die bestaan uit licht gekleurde tekst en afbeeldingen (alleen PostScript).

Spiegelbeeld

> Tabblad Beeldopties



Met de optie Spiegelbeeld wordt het paginabeeld van links naar rechts gedraaid waarbij het beeld en bijbehorende tekst worden gespiegeld. Dit is vergelijkbaar met het omdraaien van een bedrukte transparant en deze van de achterkant bekijken (alleen PostScript).