

Colore di uscita

> Scheda Carta/Opzioni di uscita



Questa funzione consente di regolare il colore nelle stampe. Le opzioni disponibili sono elencate sotto.

Colore - offre la resa migliore per i colori.

Bianco e nero - trasforma i colori in toni di grigio per produrre la migliore versione monocroma di un documento a colori.

Facilita fax - trasforma i colori in motivi. Questi rimangono visibili quando copiati o trasmessi via fax (solo con i driver PostScript).

Stampa protetta

> Scheda Carta/Opzioni di uscita



La funzione consente di trattenere automaticamente in coda un documento finché non si è pronti a recuperarlo dal sistema Xerox.

Selezionare innanzitutto

Stampa protetta dall'elenco Tipo di lavoro, quindi fare clic sul pulsante **Imposta** e immettere un codice di identificazione per la stampa protetta nella finestra di dialogo. Scegliere le altre opzioni richieste nel driver di stampa, quindi inviare il documento alla stampante: questo verrà trattenuto nel sistema finché non lo si rilascia immettendo il relativo codice sul pannello comandi della stampante.

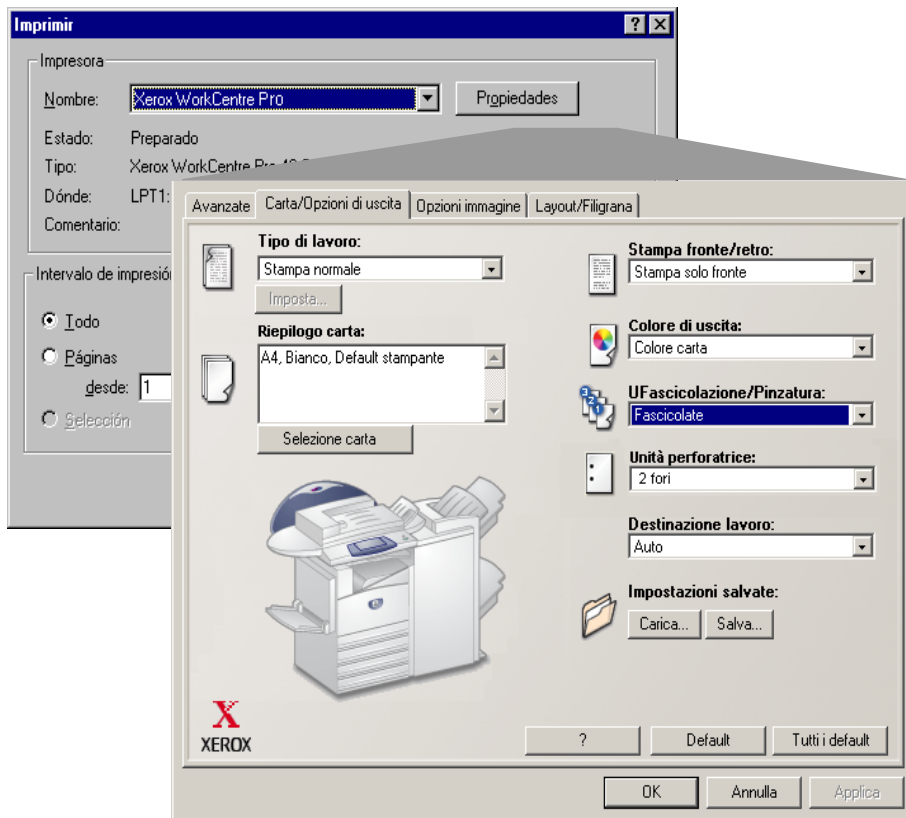
Impostazioni salvate

> Scheda Carta/Opzioni di uscita



In alcuni driver di stampa Xerox, è possibile salvare tutte le impostazioni scelte per un lavoro di stampa selezionando **Salva...** dalle opzioni **Impostazioni salvate**. Per riutilizzi futuri di tali impostazioni, è sufficiente

fare clic su **Carica...** dalle opzioni **Impostazioni salvate**, quindi selezionare dall'elenco a discesa **Impostazioni lavoro** il nome del file in cui sono state salvate le impostazioni. Il driver di stampa viene aggiornato con tutte le impostazioni salvate e si è immediatamente pronti per la stampa.



Tenere presente che l'illustrazione del driver è una rappresentazione grafica generica. Le opzioni e i grafici visualizzati sui driver variano in base al sistema operativo e al modello del sistema.

Funzioni del driver di stampa al servizio dell'utente

Layout Libretto

> Scheda Layout/Filigrana



L'opzione **Libretto** consente di stampare documenti sotto forma di libretti. Due immagini pagina vengono innanzitutto stampate su entrambi i lati di ciascun foglio di carta. Le pagine vengono quindi riordinate e orientate in modo che, una volta che i fogli sono piegati, la paginatura è corretta. In base alla stazione di finitura disponibile, i libretti possono essere piegati e pinzati.

Orientamento immagine

> Scheda Layout/Filigrana

Mediante la funzione per l'orientamento delle immagini, è possibile selezionare l'orientamento (ovvero la posizione) dell'immagine stampata sulla pagina.



Con l'orientamento **Verticale**, l'altezza dell'immagine stampata è superiore alla larghezza.



Con l'orientamento **Orizzontale**, la larghezza dell'immagine stampata è superiore all'altezza.

Pinzatura

> Scheda Carta/Opzioni di uscita



In base alla stazione di finitura disponibile e il tipo di supporto utilizzato, è possibile pinzare i documenti con uno o più punti metallici.

Con *Fascicolate*, *pinzatura singola*, viene applicato un unico punto nell'angolo superiore sinistro dei documenti con orientamento sia verticale sia orizzontale.



Con *Fascicolate*, *pinzatura doppia*, viene applicato un secondo punto sullo stesso lato del documento.



Con *Fascicolate*, *pinzatura quadrupla*, vengono applicati 4 punti sullo stesso lato del documento.



Con *Piegatura e pinzatura libretto*, vengono applicati 2 punti lungo la piega per rilegare il libretto.



Filigrana

> Scheda Layout/Filigrana



L'opzione Filigrana consente di creare del testo e di stamparlo sulla prima o su tutte le pagine di un documento, in primo piano o sullo sfondo. Le filigrane create sono utilizzabili su qualsiasi tipo di documento.

Separatori per trasparenti

> Scheda Carta/Opzioni di uscita



Questa opzione consente di inserire dei fogli separatori tra i trasparenti. Per scegliere una delle opzioni disponibili per i separatori, fare clic su *Selezione carta*, quindi su *Copertine e opzioni avanzate*.

Contabilità

> Scheda Configurazione



La funzione Contabilità consente di monitorare l'utilizzo del sistema Xerox in base agli utenti e ai numeri di conto. Poiché il sistema di contabilità registra le

informazioni di contabilità al momento in cui riceve i lavori, il controllo dei costi e la creazione dei rapporti diventano in pratica parte del processo di stampa.

Quando la contabilità è abilitata sul sistema, una finestra di dialogo viene visualizzata ogni volta che si invia un lavoro alla stampante; inserire un ID utente e un ID conto e il tipo di conto (se possibile) in tale finestra per stampare il lavoro.

Stampa fronte/retro

> Scheda Carta/Opzioni di uscita

La stampa fronte/retro consente di stampare su entrambi i lati di un foglio di carta.

Le opzioni disponibili sono descritte sotto.



Solo fronte: viene stampato un solo lato del foglio di carta.



Fronte/retro: vengono stampati entrambi i lati del foglio di carta. Per guardarne l'immagine pagina stampata sul retro, girare il foglio dal lato lungo.



Fronte/retro, ruotato lato corto: vengono stampati entrambi i lati del foglio di carta. Per guardarne l'immagine pagina stampata sul retro, girare il foglio dal lato corto.

In base all'orientamento della carta (verticale o orizzontale), le pagine vengono sfogliate come in un libro o in un calendario.

Stampa Immagini multiple/N in 1

> Scheda Layout/Filigrana



La stampa di immagini multiple (o "N in 1") consente di stampare più pagine di un documento su un'unica pagina della copia. Le opzioni disponibili includono 2, 4, 6, 9 o 16 immagini pagina su un unico lato di un foglio di carta.

Foglio di identificazione

> Scheda Avanzate



Il foglio di identificazione consiste in una pagina di separazione stampata assieme ai lavori. Il foglio di identificazione riporta il nome del dispositivo Xerox e il nome di rete del titolare del lavoro. I fogli di identificazione separano i lavori completati nei vassoi di ricezione, facilitandone l'identificazione e il recupero da parte degli utenti.

Copertine

> Scheda Carta/Opzioni di uscita

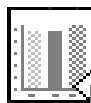


Questa opzione dei driver di stampa Xerox consente di scegliere un tipo e un colore di carta diversi per la prima e l'ultima pagina (ovvero le copertine) del documento.

Tale scelta non incide sul tipo e sul colore della carta utilizzata per il corpo del documento. Per scegliere le opzioni copertina, selezionare *Selezione carta*, quindi *Copertine e opzioni avanzate*.

Risparmio toner

> Scheda Opzioni immagine



Questa opzione consente di economizzare toner stampando tutte le aree nere dell'originale in vari toni di grigio.

Immagine speculare

> Scheda Opzioni immagine



Questa opzione rovescia l'immagine della pagina da sinistra a destra, invertendo l'immagine e tutto il testo ad essa associato. L'effetto è simile alla visualizzazione del retro di un trasparente stampato (solo con i driver PostScript).