



## Printerdriver?

### Hvad er en printerdriver? > > > > >

THE DOCUMENT COMPANY

**XEROX**®

#### Hvad er en printerdriver?

En printerdriver er et program på din computer, der kontrollerer en printer. Når du udskriver et dokument, konverterer printerdriveren tekst og grafik til kommandoer, som printeren kan forstå, f.eks. sideformat, tekst- og grafikformatering, margener, bundtekst og overskrifter.

#### Hvor findes printerdriveren på min computer?

Du skal installere CentreWare-printerdrivere på din computer. Printerdriveren findes på en cd og leveres sammen med hvert WorkCentre. Du kan også hente opdaterede drivere fra Xerox' Internetside ([www.xerox.com](http://www.xerox.com)). Når printerdriveren er installeret, er der adgang til den i mappen Printere på din pc (Start > Indstillinger > Printere).

#### Hvornår anvender jeg en printerdriver?

Når dokumentet er parat til at blive udskrevet, eller hvis du vil ændre printerens standardindstillinger.

#### Hvorfor ændre printerdriverindstillinger?

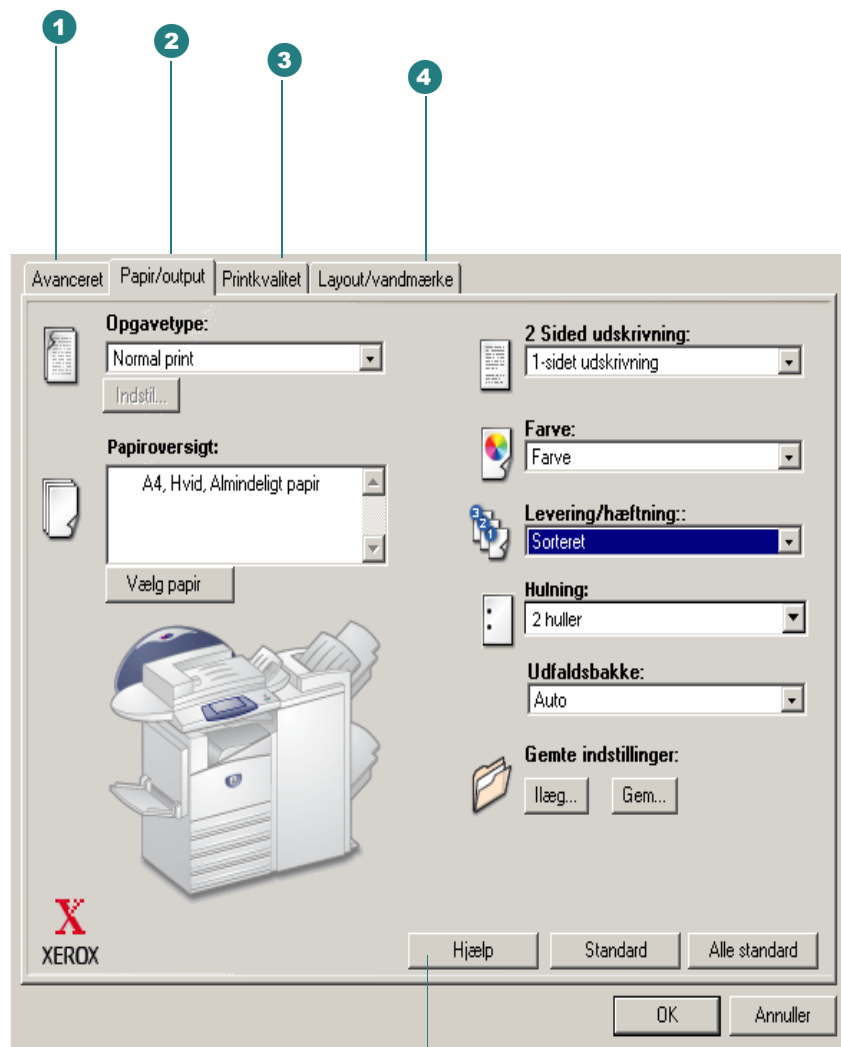
Når printerdriveren er installeret, kan du anvende alle standardindstillingerne, men ved at have adgang til printerdriveren har du mere kontrol over hvordan dokumentet ser ud og udskrives, f.eks. billedretning, 2-sidet udskrivning, placere et vandmærke, reducere eller forstørre billedet på en side og mange flere muligheder. *Se næste side for at få vist en liste med de valgte udskrivningsfunktioner, og hvor de findes i printerdriveren.*

#### Hvordan kan jeg ændre printerdriverindstillingerne?

Vælg Filer > Udskriv i programmet. Udskrivningsdialogboksen vises. Vælg printeren på rullelisten. Vælg Egenskaber, og printerdriverens dialogboks vises. Ændringer i driverindstillinger i denne dialogboks gælder for det åbne dokument og program og er midlertidige.

Eller vælg Start > Indstillinger > Printere. Højreklik på et printerikon, og vælg Dokumentstandarder (NT) eller Udskrivningsindstillinger (2000 / XP) i menuen. Printerdriverens dialogboks vises. Driverindstillingerne i denne dialogboks bliver standardindstillinger.

## PostScript Printerdriver



Klik på tasten **Hjælp** for at få yderligere oplysninger om funktioner i printerdriveren. Bemærk, at dette er et eksempel. Funktioner kan variere afhængigt af printerkonfigurationen og de valgte driverfunktioner. Baggrunden varierer lidt i Windows NT / 2000 / XP-miljøer.

**1 Fanen Avanceret**

PostScript-funktioner  
 Avancerede udskrivningsfunktioner  
 TrueType-fonte  
 Brugerdefineret papirformat  
 Kopier  
 Retning  
 Bannerark  
 Forskydning af sæt  
 Farvekorrektion  
 True Gray-grafik  
 Roter 180 grader  
 Falsning  
 Tilsidesæt/gendan standarder  
 Indstil funktioner til standarder  
 Indstil alle funktioner til standarder

**2 Papir/output**

Opgavetype  
 • Normal print, Fortrolig print  
 • Prøvesæt, Udskudt print  
 Vælg papir  
 • Format, Farve, Type  
 • Omslag og ekstra indstillinger...  
 Opgave, Omslag  
 Transparenskilleark  
 2-sidet udskrivning  
 Farver  
 Levering/hæftning\*  
 • Stakket  
 • Sorteret, "X" hæfteklammer  
 Hulning\*  
 Udfaldsbakke  
 Gemte indstillinger

\*BEMÆRK: Når Professional Finisher er installeret og konfigureret i driveren, udskiftes output/hæftning og hulning med Vælg efterbehandling. Vælg efterbehandling giver også adgang til dialogboksen Pjecer.

**3 Printkvalitet**

Printkvalitet - Tonersparer,  
 Standard, Forbedret  
 Reduktion/forstørrelse  
 Spejl billede  
 Margener

**4 Layout/vandmærke**

Flere sider pr. ark  
 Pjecelayout  
 Pjeceefterbehandling (tilgængelig med Professional Finisher)  
 Tegn konturer  
 Tilpas til nyt format  
 Billedretning  
 Vandmærke  
 • Rediger, Ny, Slet  
 • Redigering af vandmærke  
 • Kun på første side  
 • Udskriv i forgrunden

**Sådan får du adgang til printerdriveren:**

1. Vælg **File** > **Udskriv** i dit program.
2. Vælg **Egenskaber**. Ændringer for driverindstillinger i denne dialogboks gælder for det åbne dokument og program og er midlertidige.  
 —Eller—  
 1. Vælg **Start** > **Indstillinger** > **Printere**.  
 2. Højreklik på et printerikon, og vælg **Dokumentstandarder** (NT) eller **Udskrivningsindstillinger** (2000 / XP) i menuen. Driverindstillingerne i denne dialogboks bliver standardindstillinger.