



## Kirjoitinajuri?

### Mikä on kirjoitinajuri? > > > > >

#### Mikä on kirjoitinajuri?

Kirjoitinajuri on tietokoneessasi oleva ohjelma, joka ohjaa tulostusta. Kun asiakirja tulostetaan, kirjoitinajuri muuntaa sen sisällön kirjoittimen ymmärtämään muotoon. Samalla kirjoittimelle annetaan tulostusta koskevia ohjeita, kuten sivukoko, tekstin ja grafiikan asettelu, reunukset, ylä- ja alaturunnisteet.

#### Missä kirjoitinajurit ovat?

CentreWare-kirjoitinajurit ovat WorkCentre Pron mukana toimitetulla CD-levyllä. Ne voidaan myös kopioida Xeroxin web-sivustolta ([www.xerox.com](http://www.xerox.com)). Kun ajurit on asennettu, ne voidaan avata tietokoneen Kirjoittimet-kansiosta (Käynnistä > Asetukset > Kirjoittimet).

#### Milloin kirjoitinajuria käytetään?

Kun asiakirja on valmis tulostettavaksi tai kun kirjoitinajurin oletusasetuksia halutaan muuttaa.

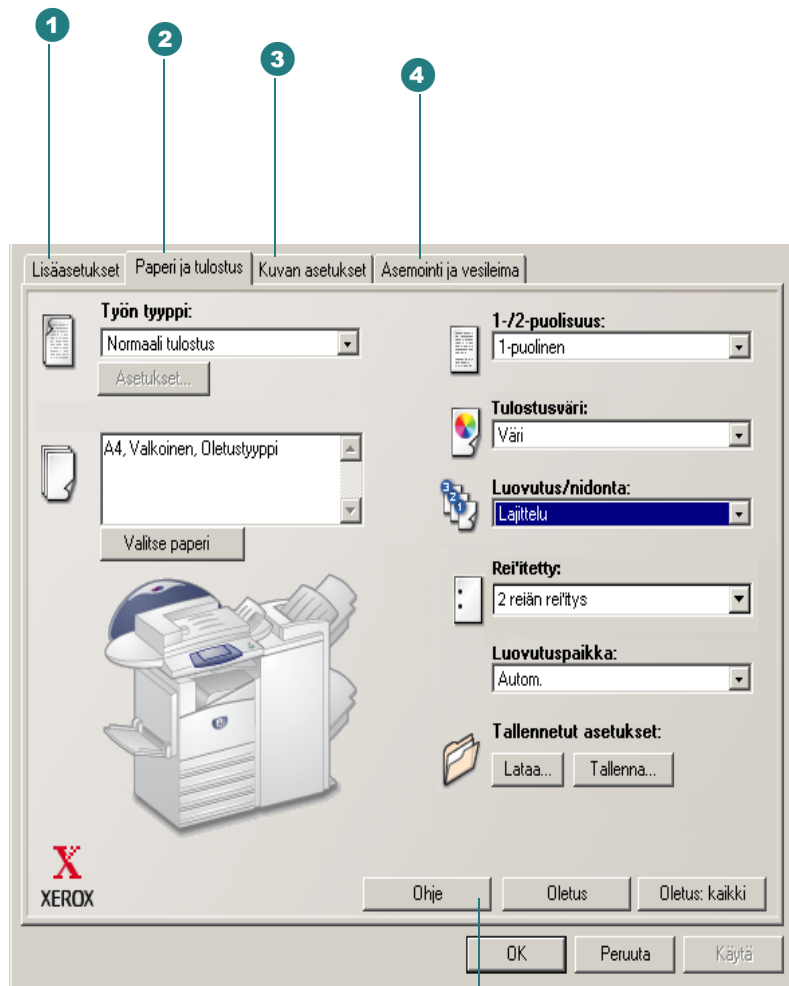
#### Miksi kirjoitinajurin asetuksia tulisi muuttaa?

Kun kirjoitinajuri on asennettu, voit käyttää tulostuksessa sen oletusasetuksia. Ajurin asetuksia muuttamalla voit kuitenkin halutessasi muuttaa tulosteen ulkoasua, kuten kääntää kuvaa paperilla, valita kaksipuolisen tulostuksen, lisätä vesileiman, pienentää tai suurentaa tulostettavaa kuvaa sekä paljon muuta. *Seuraavalla sivulla on lueteltu kaikki tulostustoiminnot ja osoitettu niiden sijainti kirjoitinajurissa.*

#### Miten kirjoitinajurin asetuksia muutetaan?

Valitse sovellusohjelmassa Tiedosto > Tulosta. Tulosta-valintaikkuna tulee näkyviin. Valitse käytettävä kirjoitin luettelosta. Valitse Ominaisuudet. Kirjoitinajurin valintaikkuna tulee näkyviin. Ajurin asetuksiin tässä valintaikkunassa tehtyjä muutoksia sovelletaan vain auki olevaan asiakirjaan ja sovellukseen. Ne ovat siis väliaikaisia muutoksia.

Vaihtoehtoisesti voit valita Käynnistä > Asetukset > Kirjoittimet (Tulostimet). Napsauta hiiren kakkospainikkeella kirjoittimen kuvaketta ja valitse valikosta Asiakirjan oletukset (NT) tai Tulostusmäärittelyt (2000 / XP). Kirjoitinajurin valintaikkuna tulee näkyviin. Tässä ikkunassa tehdyistä muutoksista tulee uusia oletusasetuksia.

PostScript-kirjoitinajuri

Lisätietoja kirjoitinajurin toiminnoista saat napsauttamalla **Ohje**-painiketta. Huomaa, että ajurin käyttöliittymän kuvat ovat vain esimerkkejä. Toiminnot voivat vaihdella kirjoittimen kokoonpanon ja valittujen asetusten mukaan. Tausta vaihtelee hieman Windows NT-, 2000- ja XP-ympäristöjen välillä.

**1 Lisäasetukset**

PostScript-asetukset  
 Lisätulostusominaisuudet  
 TrueType-fontit  
 Oma paperikoko  
 Kopioita  
 Suunta  
 Erotinsivu  
 Pyydyä limitystä  
 Värinkorjaus  
 True Gray -grafiikka  
 Pyöritä kuvaa 180 astetta  
 Taitto  
 Kumoa/palauta oletukset  
 Aseta toiminnot oletustilaan  
 Aseta kaikki toiminnot oletustilaan

**2 Paperi ja tulostus**

Työn tyyppi  
 • Normaali tulostus, Suojattu tulostus  
 • Vedos, Ajastettu tulostus  
 Valitse paperi  
 • Koko, Väri, Tyyppi  
 • Kannet ja lisäasetukset...  
 Sivut, Kannet  
 Kalvojen väliarkit  
 Puolisuus  
 Tulostusväri  
 Luovutus/nidonta\*  
 • Ei lajittelua  
 • Lajittelu, "X" nitomanastaa  
 Rei'itys\*  
 Luovutuspaikka  
 Tallennetut asetukset

\*HUOM. Kun Professional-viimeistelylaite on asennettu ja ajurista on valittu se kirjoittimen kokoonpanoon kuuluvaksi, Luovutus/nidonna ja Rei'ityksen tilalla lukee ajurissa Valitse viimeistely. Tästä kohdasta avataan myös Vihko-valintaikkuna.

**3 Kuvan asetukset**

Kuvalaatu - Värinsäätö, Normaali, Parannettu  
 Kokosuhde  
 Käänteiskuva  
 Reunukset

**4 Asemointi ja vesileima**

Monta sivua arkille  
 Vihko  
 Vihkon viimeistely (jos Professional-viimeistelylaite asennettu)  
 Piirrä ääriviivat  
 Sovita uuteen paperikokoon  
 Kuvan suunta  
 Vesileima  
 • Muokkaa, Uusi, Poista  
 • Vesileimaeditori  
 • Vain 1. sivulle  
 • Tulosta etualalle

**Kirjoitinajurin avaaminen:**

1. Valitse sovellusohjelmassa Tiedosto > Tulosta.
2. Valitse Ominaisuudet. Ajurin asetuksiin tässä valintaikkunassa tehtyjä muutoksia sovelletaan vain auki olevaan asiakirjaan ja sovellukseen ja ovat siis väliaikaisia.  
 — TAI —
1. Valitse Käynnistä > Asetukset > Kirjoittimet (Tulostimet).
2. Napsauta hiiren kakkospainikkeella kirjoittimen kuvaketta ja valitse valikosta Asiakirjan oletukset (NT) tai Tulostusmääritykset (2000 / XP). Tässä ikkunassa tehdyistä muutoksista tulee uusia oletusasetuksia.