



Driver di stampa

Presentazione del driver di stampa > > > >

THE DOCUMENT COMPANY

XEROX®

Che cos'è il driver di stampa?

Il driver di stampa è un programma del computer che controlla una stampante. Quando si stampa un documento, il driver di stampa converte il testo e i grafici in comandi interpretabili per la stampante, ad esempio il formato pagina, la formattazione del testo e dei grafici, i margini, le intestazioni e i piè di pagina.

Dov'è il driver di stampa sul computer?

È necessario innanzitutto installare i driver di stampa CentreWare sul proprio computer. I driver sono disponibili su CD con ciascun WorkCentre oppure scaricabili dal sito Web Xerox (www.xerox.com). Una volta installato sul PC, il driver di stampa è accessibile dalla cartella Stampanti (Avvio/Start > Impostazioni > Stampanti).

Quando si usa il driver di stampa?

Il driver di stampa viene utilizzato quando si è pronti a stampare un documento oppure quando si modificano le impostazioni predefinite della stampante.

Perché modificare le impostazioni del driver di stampa?

Una volta che il driver di stampa è installato, è possibile utilizzarne semplicemente le impostazioni predefinite.

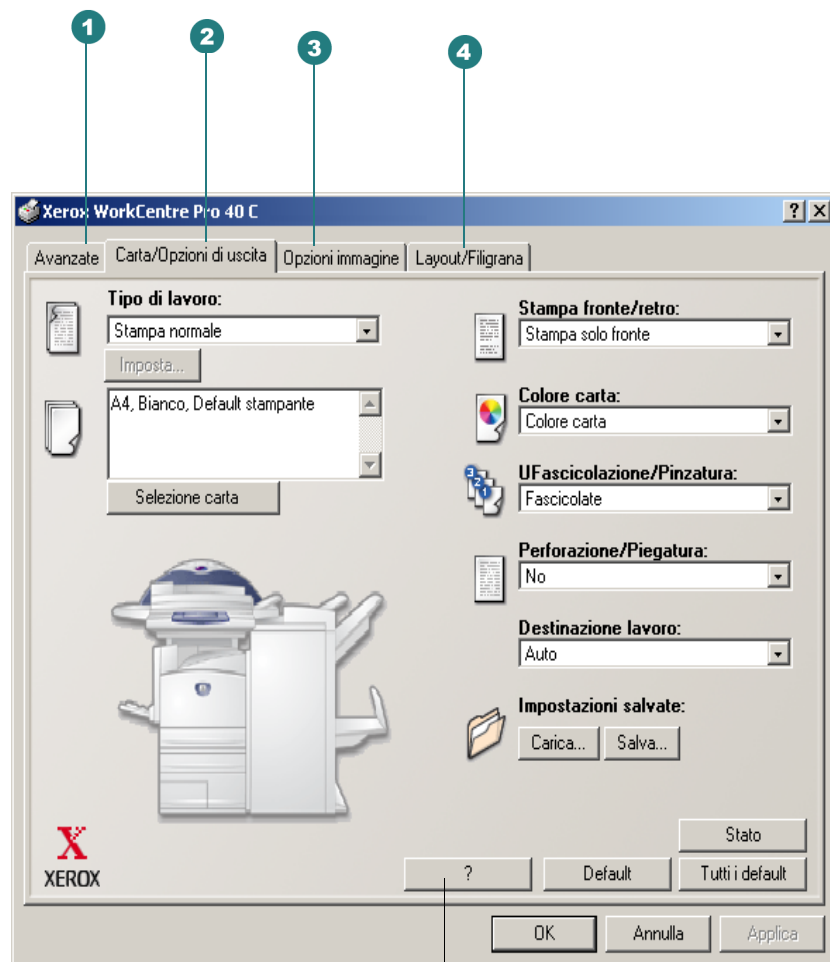
Tuttavia, se si accede al driver di stampa si esercita un controllo maggiore sull'aspetto e la modalità di stampa dei propri documenti, ad esempio l'orientamento dell'immagine, la stampa fronte/retro, l'inserimento di filigrane, la riduzione o l'ingrandimento dell'immagine sulla pagina e molto più. *Per un riepilogo delle più importanti funzioni di stampa e di come individuarle sul driver di stampa, vedere la pagina seguente.*

Come si modificano le impostazioni del driver di stampa?

Selezionare File > Stampa nell'applicazione. Viene visualizzata la finestra di dialogo della stampa. Selezionare la stampante dall'elenco a discesa, quindi fare clic su Proprietà per visualizzare la finestra di dialogo del driver di stampa. Le modifiche apportate alle impostazioni in questa finestra sono applicate al documento aperto e all'applicazione, ma sono temporanee.

In alternativa, selezionare Avvio/Start > Impostazioni.

Fare clic con il pulsante destro del mouse sull'icona di una stampante, quindi selezionare Impostazioni documento (WinNT) o Preferenze stampa (Win2000/XP) dal menu a discesa. La finestra di dialogo del driver di stampa viene visualizzata e le modifiche apportate in questa finestra diventano le impostazioni di default del driver.

Driver di stampa **PCL 5c**

Per ulteriori informazioni sulle funzioni dei driver di stampa, fare clic sul pulsante della **Guida**. Tenere presente che le illustrazioni del driver sono approssimative. Le funzioni possono variare in base alla configurazione della stampante e alle opzioni del driver selezionate. L'immagine di sfondo varierà in base alla piattaforma operativa (Windows NT / 2000 / XP).

1 Scheda Avanzate

Funzioni di stampa avanzate
 Ottimizzazione stampa
 Font True Type
 Opzione di scaricamento font True Type
 Formato carta personalizzato
 Copie
 Orientamento immagine
 Foglio di identificazione
 Richiesta sfalsamento fascicolo
 Correzione colore
 Ruota immagine di 180 gradi
 Sovrascrivi/Ripristina valori di default.
 Tutti i default
 Imposta tutte le funzioni ai valori di default

2 Scheda Carta/Opzioni di uscita

Tipo di lavoro
 • Stampa normale Stampa protetta
 • Stampa di prova Stampa differita
 Selezione carta
 • Formato, Colore, Tipo
 • Copertine e opzioni avanzate...
 Documento Copertine
 Separatori per trasparenti
 Stampa fronte/retro
 Colore di uscita
 Fascicolazione/Pinzatura*
 • Non fascicolate
 • Fascicolate, pinzatura "X"
 Perforazione*
 Destinazione lavoro
 Impostazioni salvate

*NOTA: dopo aver installato e configurato la stazione di finitura Professional nel driver, Fascicolazione/Pinzatura e Perforazione vengono sostituite da Selezione finitura, che consente inoltre di accedere alla finestra di dialogo Creazione di libretti.

3 Scheda Opzioni immagine

Riduzione/Ingrandimento
 Modo Grafica (Windows 2000/XP)

4 Scheda Layout/Filigrana

Immagini multiple*
 Libretto*
 Finitura dei libretti (disponibile con la stazione di finitura Professional)*
 Traccia profili*
 Adatta al nuovo formato
 Orientamento immagine
 Filigrana
 • Modifica, Nuova, Cancella
 • Editor di filigrane
 • Solo la prima pagina
 • Stampa in primo piano

*Funzione non disponibile sui driver Windows NT.

Accesso al driver di stampa

1. Selezionare File > Stampa nell'applicazione.
2. Selezionare Proprietà. Le modifiche apportate alle impostazioni in questa finestra sono applicate al documento aperto e all'applicazione, ma sono temporanee.
 —Oppure—
 1. Selezionare Avvio/Start > Impostazioni > Stampanti.
 2. Fare clic con il pulsante destro del mouse sull'icona di una stampante, quindi selezionare Impostazioni documento (WinNT) o Preferenze stampa (2000/XP) dal menu. Le modifiche apportate in questa finestra diventano le impostazioni di default del driver.