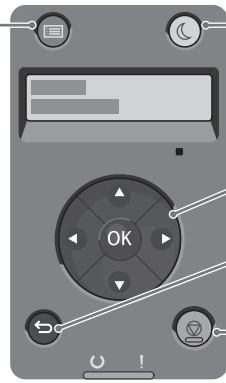


Menuer



Aktiver/inaktiver energisparer

Menu

Piltaster ruller op, ned, frem og tilbage i menuerne. Tryk på venstre piltast for at vise menuen Walk-Up-funktioner og listen over fortrolige og gemte opgaver.

Knappen OK accepterer menuvalget.

Knappen Tilbage/Retur går et niveau op i menuen.

Knappen Annuller annullerer alle udskrivningsopgaver.

Informationsark

- Menuoversigt
- Konfiguration
- PCL-fontliste
- PCL-makroliste
- PS-fontliste
- PS-fontliste
- Jobhistorie
- Fejlhistorie
- Printertæller
- Demoark
- Gemte dokumenter

Tællere

Tryk ialt

Admin.indstil.

- PCL-indstilling ▶
- PDF-indstilling ▶
- PS-indstillinger ▶
- Netværksindst. ▶
- USB-indstilling ▶
- Systemindst. ▶
- Funkt.værktøj ▶
- Sikkerhedsindst. ▶

- Antal 2-sidet**
- Udskrivning
- PDF-kodeord
- Sorterede
- Outputformat
- Layout

- PS-fejlrapport
- PS jobtimeout
- Papirvalg
- Kant-til-kant

- Papirmagasin
- Papirformat
- Retning
- 1- eller 2-sidet**
- Font
- Symbolsæt
- Fontstørrelse
- Fontpitch
- Formularlinje
- Antal
- Billedforbedring
- Hex Dump
- Kladde
- Linjeafslutning
- Ignorer form.fr
- Bred A4
- Kant-til-kant

- Ethernet
- Wi-Fi-status*
- Wi-Fi-indst.*
- WPS-indst.*
- Nulstil Wi-Fi*
- TCP/IP
- Protokoller
- Kant-til-kant
- Gendan standard
- Slet certifikater
- PS-dataformat

- USB-port
- PS-dataformat
- Opg.timeout

- Energisparer
- Paneltimeout
- Fejltimeout
- Tidsindstilling
- Lydsignaler
- mm/tomme
- Standardformat
- Udskriv auto log
- 2-sidet rapport**
- Udskriv ID
- Udskriv tekst
- Bannerark
- RAM på disk*
- Formatkonflikt
- Specialmagasin-tilstand
- Opstartsside
- LetterH Dup**
- Medd., lav toner
- Tonergrænse
- Software indlæs
- Guiden Tænd

Mag.indstilling

- Specialmagasin
- Magasin 1
- Magasin 2*
- Magasinprioritet

- Panellås
- Vis netværksinfo
- Datakryptering*
- Loginfejl

- Firmwareversion
- Juster papirtype
- Juster overf.enh
- Juster fuser
- Juster tæthed
- Tabel
- Rens fremkalder
- Rens overf.enh
- Slet certifikater
- Nulstil standardindstillinger
- Start udskriftstæller
- Nulstil overføringsenhed
- Nulstil fuser
- Ryd jobhistorik
- Ryd lager
- Slet hukommelse
- Juster højde
- Statisk hukom.kon
- Skyggekontrol

Panelsprog

- | | | |
|----------|------------|----------|
| English | Nederlands | Polski |
| Français | Português | Türkçe |
| Italiano | Svenska | Suomi |
| Deutsch | Русский | Norsk |
| Español | Magyar | Ελληνικά |
| Dansk | Česky | |



www.xerox.com/office/3610docs

* Funktion
** Phaser 3610DN