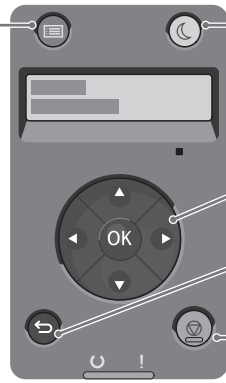


Menu's



Energiespaarstand aan/uit

Menu

Pijl-toetsen: omhoog, omlaag, vooruit en achteruit door de menu's. Druk op de pijl naar links om de Walk-Up-functies, evenals de Beveiligde taken en de Opgeslagen taken weer te geven.

Druk op de knop OK om de geselecteerde optie te bevestigen.

Terug/Enter: druk op deze knop om een niveau in het menu omhoog te gaan.

Met de knop Annuleren kunt u afdrukopdrachten annuleren.

Gegevenspagina's

- Menuschema
- Configuratie
- PCL-fontlijst
- PCL-macrolijst
- PS-fontlijst
- PDF-fontlijst
- Opdr.historie
- Foutenhistorie
- Afdrukkenteller
- Demopagina
- Opgesl. docum.

Tellers

- Tot. afdrukken

Beheerinstell.

- PCL-instellingen ▶
- PDF-instellingen ▶
- PS-instellingen ▶
- Netwerkinstell. ▶
- USB-instellingen ▶
- Systeeminstell. ▶
- Func.progr.'s ▶
- Inst. Beveiligd ▶

- Aantal
- 2-zijdig afdruk.**
- Afdrukmodus
- PDF-toegangscode
- Sets
- Afdrukformaat
- Opmaak

- PS-foutoverzicht
- Timeout PS-opdr.
- Pap.sel.modus
- Rand tot ran

- Paneelvergrend.
- Netwerkinfo tonen
- Gegevenscodering*
- Aanmeldfout

- Papierlade
- Papierformaat
- Richting
- 2-zijdig**
- Font
- Symbolenset
- Fontgrootte
- Fontbreedte
- Formulierlijn
- Aantal
- Beeld verbeteren
- Hex dump
- Conceptmodus
- Regeleinde
- Form.inv negeren
- A4 brd
- Rand tot ran

- Ethernet
- Wi-Fi-status*
- Wi-Fi-instelling*
- WPS-instelling*
- Wi-Fi terugst.*
- TCP/IP
- Protocollen
- IP-filter
- Stdrwrden trgst
- Certificaten verw.
- PS-geg.indel.

- USB-poort
- PS-geg.indel.
- Timeout opdr.

- Energiespaarstnd
- Timeout paneel
- Timeout bij stor
- Klokinstellingen
- Audiotonen
- mm/inch
- Standaardformaat
- Auto logboekafdr
- 2-zijdig overz.**
- Afdruk-ID
- Tekst afdrukken
- Voorblad
- RAM-schijf*
- Verkeerd form.
- Hand. invoer MPT
- Startpagina
- Briefhfd 2-zijd.**
- Toner bijna op
- Drempelw. toner
- Sw downloaden
- Wizard Inschak.

- F/W-versie
- Papiersrt aanp.
- Transeenh. aanp
- Fuser instellen
- Dens. aanpass.
- Graf.
- Ontwikk.reinigen
- Tr.eenh. reinig
- Toner vernieuwen
- Standw opn. ins.
- Init.afdruktell.
- Reset Trans.Eenh
- Fuser opn. inst
- Opdr.ovz. wissen
- Opslag wissen
- Geh. wissen
- Hoogte regelen
- Beh. statisch geh
- Beh. spkbldn

Lade-instell.

- Handm. invoer
- Lade 1
- Lade 2*
- Prioriteit lade

Paneeltaal

- | | | |
|----------|------------|----------|
| English | Nederlands | Polski |
| Français | Português | Türkçe |
| Italiano | Svenska | Suomi |
| Deutsch | Русский | Norsk |
| Español | Magyar | Ελληνικά |
| Dansk | Česky | |



www.xerox.com/office/3610docs

* Optie
** Phaser 3610DN