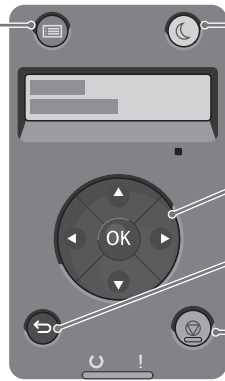


Menus



Modo de economia de energia Ligado/desligado

Menu

Os botões de seta rolam para cima, para baixo, para frente e para trás pelos menus. Pressione a seta para a esquerda para exibir o menu Recursos do Walk-Up e listar Trabalhos protegidos e Trabalhos salvos.

O botão OK aceita a seleção de menu.

O botão Voltar/Retornar sobe um nível no menu.

O botão Cancelar cancela a impressão dos trabalhos.

Pág. informações

- Mapa de menus
- Configuração
- Lista fontes PCL
- Lista macros PCL
- Lista fontes PS
- Lista fontes PDF
- Hist. trabalhos
- Histórico erros
- Cont. impressões
- Pág demonstração
- Doc. armazenados

Med. faturamento

- Total impressões

Configur Admin

- Configur. PCL ▶
- Configur. PDF ▶
- Configurações PS ▶
- Configur. rede ▶
- Configur. USB ▶
- Config. sistema ▶
- Ferramen serviço ▶
- Conf. protegidas ▶

- Quantidade Imp frente/verso**
- Modo impressão
- Senha do PDF
- Alceado
- Tamanho da saída
- Layout

- Relat. erro PS
- Temp lim trab PS
- Modo seleç papel
- Borda a borda

- Bloqueio painel
- Mostrar informação de rede
- Criptograf dados*
- Erro de login

- Bandeja do papel
- Tam./Papel
- Orientação
- Dois lados**
- Fonte
- Conjun. símbolos
- Tamanho da fonte
- Espaçament fonte
- Forma da linha
- Quantidade
- Aprimoram imagem
- Dump hex
- Modo rascunho
- Término da linha
- Ignor alim form
- A4 Largo
- Borda a borda

- Ethernet
- Status Wi-Fi*
- Configuraç Wi-Fi*
- Configuraç WPS*
- Reinicial. Wi-Fi*
- TCP/IP
- Protocolos
- Filtro IP
- Restaur. padrões
- Excl. Certificados
- Formato dados PS

- Porta USB
- Formato dados PS
- Tempo lim trab

- Economia energia
- Tempo lim painel
- Tempo lim falha
- Configur relógio
- Tons de áudio
- mm/polegada
- Tamanho padrão
- Impr. log autom.
- Relat frent vers**
- Imprimir ID
- Imprimir texto
- Folha de rosto
- Disco RAM*
- Tam. não coinc.
- Modo alim. man. MPT
- Página de inici.
- Pap timbrado F/V**
- Alerta/Ton.Baixo
- Limite do toner
- Download de S/W
- AssistenteLigar

Config. bandeja

- Bandeja manual
- Bandeja 1
- Bandeja 2*
- Prioridade band.

Idioma do painel

- | | | |
|----------|------------|----------|
| English | Nederlands | Polski |
| Français | Português | Türkçe |
| Italiano | Svenska | Suomi |
| Deutsch | Русский | Norsk |
| Español | Magyar | Ελληνικά |
| Dansk | Česky | |



www.xerox.com/office/3610docs

* Option
** Phaser 3610DN