

laser printer

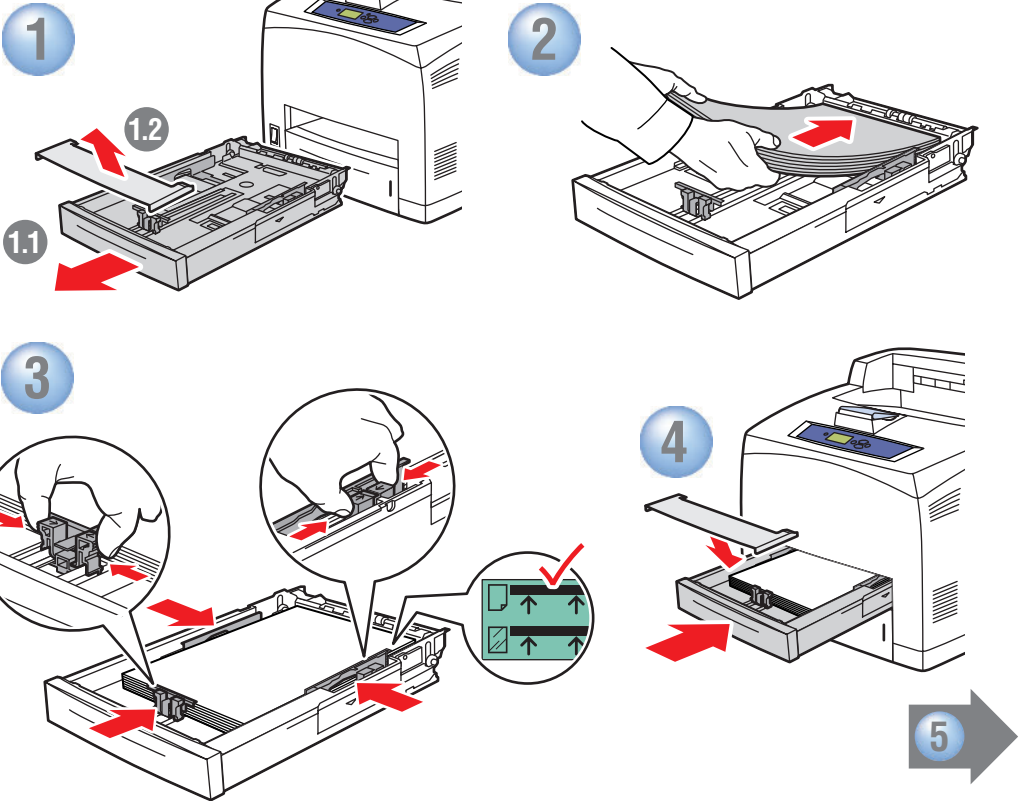
Quick Reference Guide

Nederlands	NL	Snelzoekgids
Svenska	SV	Snabbreferensguider
Norsk	NO	Hurtigreferanse
Dansk	DA	Referencevejledning
Suomi	FI	Pikaopas



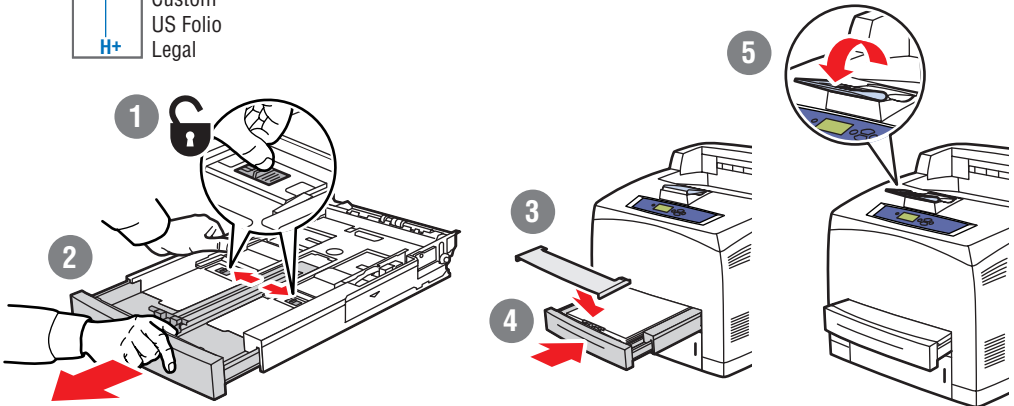
Basic Printing

- NL Eenvoudige afdruktaken
- SV Vanlig utskrift
- NO Grunnleggende utskrift
- DA Grundlæggende udskrivning
- FI Perustulostus



H > 297 mm / 11.7 in.

Custom
US Folio
Legal



5



Confirm Tray *n* Paper

OK: Letter (8.5 x 11 in.) Plain Paper

Change Paper Size...

- NL Papierformaat wijzigen...
- SV Ändra pappersstorlek...

Change Paper Size

Auto-Sensed

- A6 (105 x 148 mm)
- ISO B5 (176 x 250 mm)
- DL Envelope (110 x 220 mm)
- C5 Envelope (162 x 229 mm)
- B5 Envelope (176 x 250 mm)
- Custom
- Index Card (3.0 x 5.0 in.)
- Statement (5.5 x 8.5 in.)
- # 10 Commercial Envelope (4.12 x 9.5 in.)
- Monarch Envelope (3.87 x 7.5 in.)

Confirm or change settings.

- NL Bevestig of wijzig de instellingen.
- SV Bekräfta eller ändra inställningarna.
- NO Bekreft eller endre innstillingene.
- DA Bekræft eller skift indstillingerne.
- FI Vahvista asetukset tai muuta niitä.

A5	148 x 210 mm
A4	210 x 297 mm
B5 JIS	182 x 257 mm
Executive	7.25 x 10.5 in.
Letter	8.5 x 11.0 in.
US Folio	8.5 x 13.0 in.
Legal	8.5 x 14.0 in.

Auto-Sensed sizes

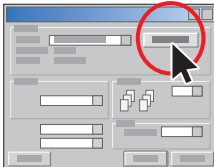
- NL Automatisch gevonden formaten
- SV Autokonfigurerade storlekar
- NO Auto-Sensed-størrelser
- DA Automatisk registrerede størrelser
- FI Automaattinen koon tunnistus

User-Selected sizes

- NL Door de gebruiker geselecteerde formaten
- SV Användarvalda storlekar
- NO Brukervalgte størrelser
- DA Brugervalgte størrelser
- FI Käyttäjän valittavissa olevat koot

6

PC



Mac



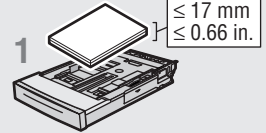
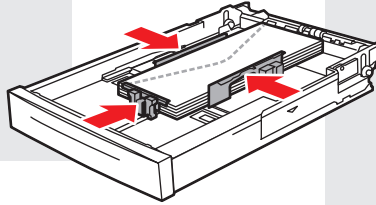
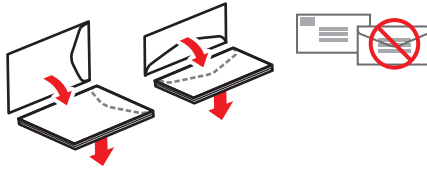
Select properties. Use the Xerox printer driver.

- NL Selecteer de eigenschappen. Gebruik het Xerox printerstuurprogramma.
- SV Välj egenskaper. Använd Xerox skrivardrivrutin.
- NO Velg egenskaper. Bruk Xerox skriverdriver.
- DA Vælg egenskaber. Brug Xerox printerdriver.
- FI Valitse ominaisuudet. Käytä Xerox-tulostinajuria.

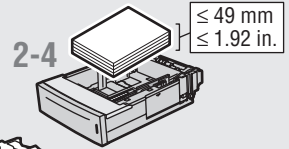


Envelope

NL Envelop
SV Konvolutter



≤ 17 mm
≤ 0.66 in.

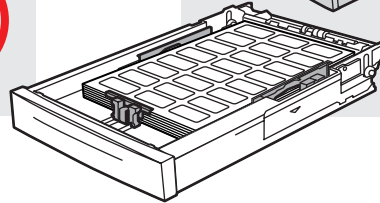


≤ 49 mm
≤ 1.92 in.



Labels

NL Labels
SV Etiketter

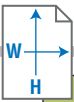
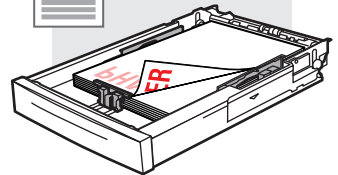
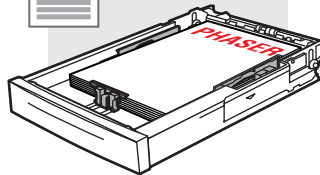


PHASER



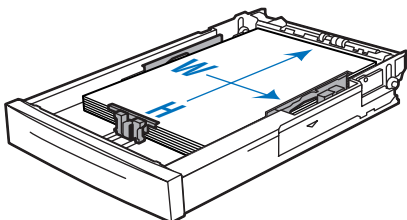
Letterhead

NL Briefhoofdpapier
SV Brevhuvud



Custom

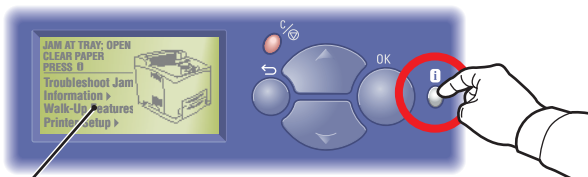
NL Aangepast
SV Anpassad



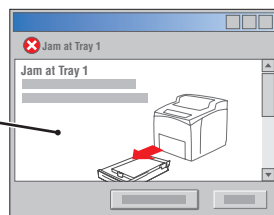
Tray 1		
	76 – 216 mm 3.0 – 8.5 in.	90 – 216 mm 3.5 – 8.5 in.
	127 – 356 mm 5.0 – 14.0 in.	140 – 356 mm 5.5 – 14.0 in.
Tray 2-4		
	98 – 216 mm 3.9 – 8.5 in.	98 – 216 mm 3.9 – 8.5 in.
	148 – 356 mm 5.8 – 14.0 in.	148 – 356 mm 5.8 – 14.0 in.

Paper Jams

- NL Papierstoringen
- SV Pappersstopp
- NO Papirstopp
- DA Papirstop
- FI Paperitukokset



- **Press i-Button** for jam clearing procedures.
- **View PrintingScout message (PC only)** or go to [Reference/Troubleshooting/Paper Jams](#).



Nederlands (NL)

- Druk op de i-knop voor procedures voor het oplossen van papierstoringen.
- Lees het PrintingScout-bericht (alleen op pc's) of ga naar [Documentatie/Problemen oplossen/Papierstoringen](#).

Svenska (SV)

- Tryck på i-knappen för att åtgärda pappersstopp.
- Visa PrintingScout-meddelande (endast PC) eller gå till [Referens/Felsökning/Pappersstopp](#).

Norsk (NO)

- Trykk i-knappen for informasjon om fjerning av papirstopp.
- Se PrintingScout-meldingen (bare PC) eller gå til [Referanse/Troubleshooting/Paper Jams](#).

Dansk (DA)

- Tryk på knappen i for at få adgang til procedurer til afhjælpning af papirstop.
- Se meddelelsen PrintingScout (kun på pc), eller se [Reference/Troubleshooting/Paper Jams](#).

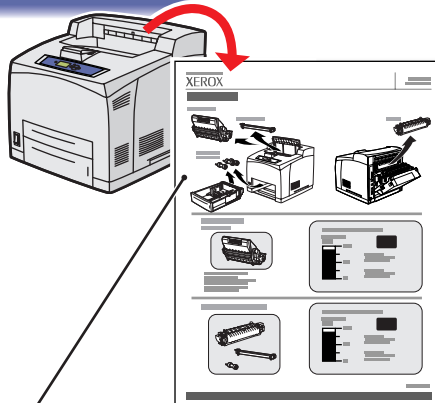
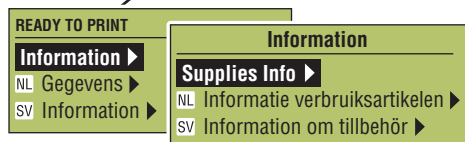
Suomi (FI)

- Paina i-painiketta tukosten selvittämiseksi.
- Tarkista Tulostustiedustelu-viesti (ainoastaan tietokoneessa) tai siirry kohtaan [Reference/Troubleshooting/Paper Jams](#).



Supplies Info

- NL Informatie verbruiksartikelen
- SV Information om tillbehör
- NO Anskaffelsesinformasjon
- DA Oplysninger om tilbehør
- FI Tarviketiedot



For Supplies Information:

- See the **Supplies Info** menu and print the "Supplies Usage Page".
- Contact your local reseller or visit the Xerox Phaser Supplies web site.

www.xerox.com/office/4500supplies

Nederlands (NL)

Voor informatie over toebehoren:

- Raadpleeg het menu **Informatie verbruiksartikelen** en druk de "Supplies Usage Page" af.
- Neem contact op met de plaatselijke leverancier of ga naar de Xerox-website voor verbruiksartikelen.

Svenska (SV)

För tillbehörsinformation:

- Se **Informationsmeny om tillbehör** och skriv ut "Supplies Usage Page".
- Kontakta närmaste återförsäljare eller besök Xerox webbplats för Phaser-tillbehör.

Norsk (NO)

For Anskaffelsesinformasjon:

- Se menyen **Supplies Info** og skriv ut "Supplies Usage Page".
- Kontakt nærmeste forhandler eller besøk web-området for Xerox Phaser Supplies.

Dansk (DA)

For oplysninger om tilbehør:

- Se menuen **Supplies Info** og udskriv "Supplies Usage Page".
- Kontakt din lokale forhandler, eller besøg webstedet Xerox Phaser Supplies.

Suomi (FI)

Saat tietoja tarvikkeista seuraavasti:

- Katso tietoja **Supplies Info** -valikosta ja tulosta "Supplies Usage Page".
- Ota yhteys paikalliseen jälleenmyyjään tai tutustu Xerox Phaser Supplies –Internet-sivustoon.

Front Panel Buttons

NL Voorpaneelknoppen

SV Knappar på frontpanelen

NO Knappene på frontpanelet

DA Frontpanelets knapper

FI Etulevyn painikkeet

Cancel

NL Annuleren

SV Avbryt

NO Avbryt

DA Annullér

FI Peruuta

Back

NL Terug

SV Tillbaka

NO Tilbake

DA Tilbage

FI Paluu

Up Arrow

NL Pijl-omhoog

SV Upp-pil

NO Pil opp

DA Op-pil

FI Ylänuoli

OK ✓

Information

NL Informatie

SV Information

NO Informasjon

DA Oplysninger

FI Tiedot

Down Arrow

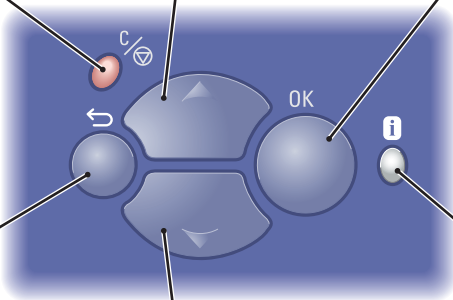
NL Pijl-omlaag

SV Ned-pil

NO Pil ned

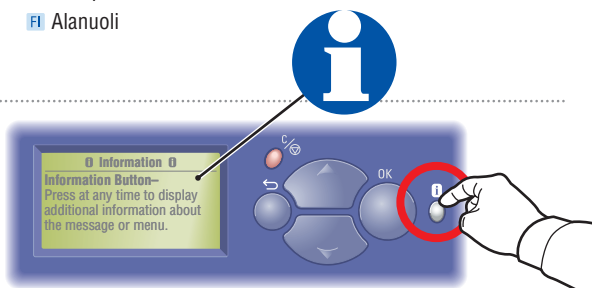
DA Ned-pil

FI Alanuoli



Information Button -

Press at any time to display additional information about the message or menu.



Nederlands (NL)

De toets Informatie - hiermee wordt extra informatie weergegeven over het bericht of menu op het scherm (u kunt deze toets op elk willekeurig moment indrukken).

Svenska (SV)

Information-tangent - (kan användas när som helst) visa ytterligare information om meddelandet eller menyn på skärmen.

Norsk (NO)

Informasjonsknapp - Trykk på knappen når som helst for å vise tilleggsinformasjon om meldingen eller menyen.

Dansk (DA)

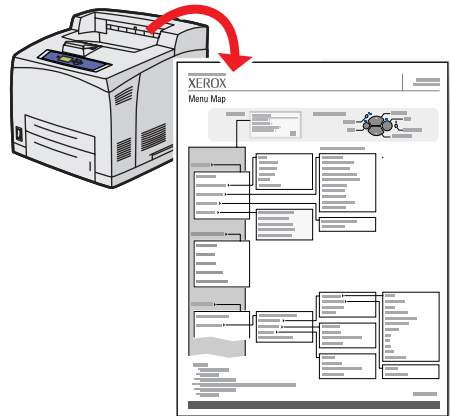
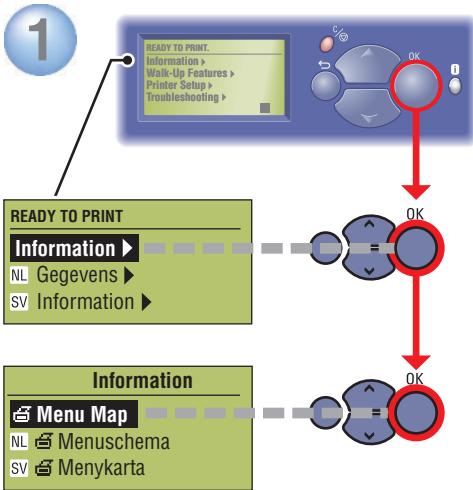
Knappen Oplysninger - Tryk når som helst for at se yderligere information om besked eller menu.

Suomi (FI)

Tiedot-painike - Painamalla tätä painiketta milloin tahansa saat lisätietoja sanomasta tai valikosta.

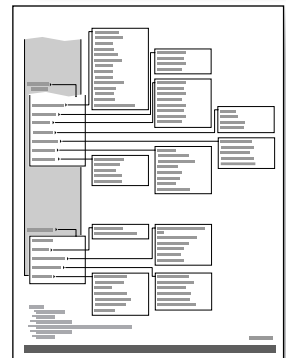
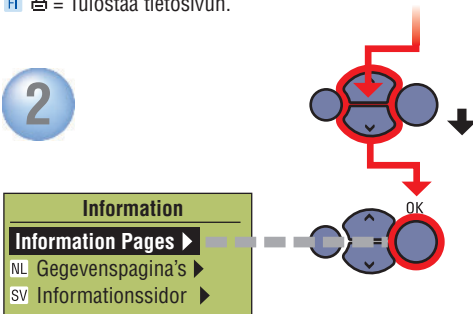
Information Pages

- NL Gegevenspagina's
- SV Informationsidor
- NO Informasjonssider
- DA Informationssider
- FI Tietosivut



☞ = Prints an information page.

- NL ☞ = Hiermee drukt u een gegevenspagina af.
- SV ☞ = Skrriver ut en informationssida.
- NO ☞ = Skrriver ut en informasjonsside.
- DA ☞ = Udskriver en informationsside.
- FI ☞ = Tulostaa tietosivun.



Information



- FR Informatie
- IT Information
- DE Informasjon
- ES Oplysninger
- PT Tiedot:

www.xerox.com/office/4500support

● **Visit the Support web site** for software and drivers, troubleshooting, and documentation.

● **See the *User Documentation CD-ROM*** for manuals, videos, and networking information.

Note: Some resources may not be available in your language.



Nederlands (NL)

- **Bezoek de klantenservice-website** voor software en stuurprogramma's, probleemoplossing en documentatie.
- **Raadpleeg de cd-rom met gebruikersdocumentatie** voor handleidingen, video's en netwerkinformatie.

Opmerking: sommige bronnen zijn mogelijk niet beschikbaar in uw taal

Svenska (SV)

- **Besök webbplatsen Support** för programvara och drivrutiner, felsökning och dokumentation.
- **Se cd-romskivan Användardokumentation** för manualer, videor och nätverksinformation.

Obs! Vissa funktioner kanske inte finns tillgängliga på ditt språk.

Norsk (NO)

- **Gå til nettstedet for Støtte** for programvare og drivere, feilsøking og dokumentasjon.
- **Se *User Documentation CD-ROM*** for manualer, videoer og nettverksinformasjon.

Obs! Noen ressurser er kanskje ikke tilgjengelige på ditt språk.

Dansk (DA)

- **Besøg Support-webstedet** for software og drivere, fejlfinding og dokumentation.
- **Se *User Documentation CD-ROM*** for manualer, videoer og netværksinformation.

Bemærk! Visse ressourcer er muligvis ikke tilgængelige på dit sprog

Suomi (FI)

- **Web-tukisivustosta saat** ohjelmat ja ajurit, vianmäärittäsohjeet sekä tulostimen oppaat.
- ***User Documentation CD-ROM*** -levy sisältää oppaita, videoita ja verkkotietoja.

Huomautus: Kaikki ohjeet eivät ehkä ole saatavilla omalla äidinkielläsi