

laser printer

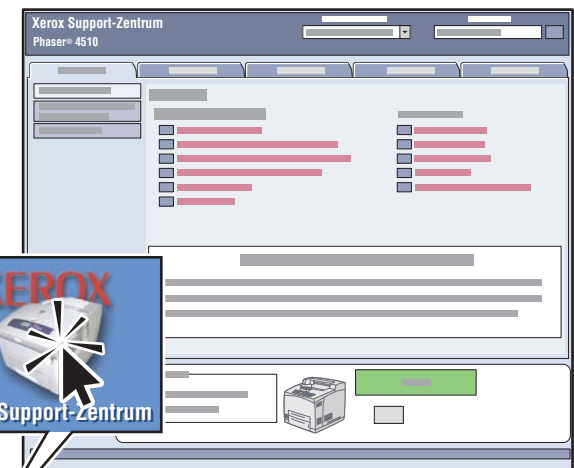
Kurzübersicht

Grundlegende Informationen zum Drucken
 Unterstütztes Papier
 Papierstaus
 Verbrauchsmaterial-Info
 Tasten auf dem Bedienfeld
 Informationsseiten



Weitere Informationen

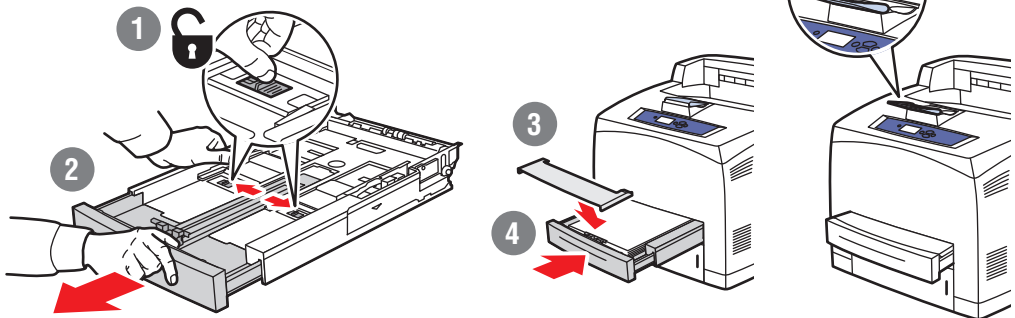
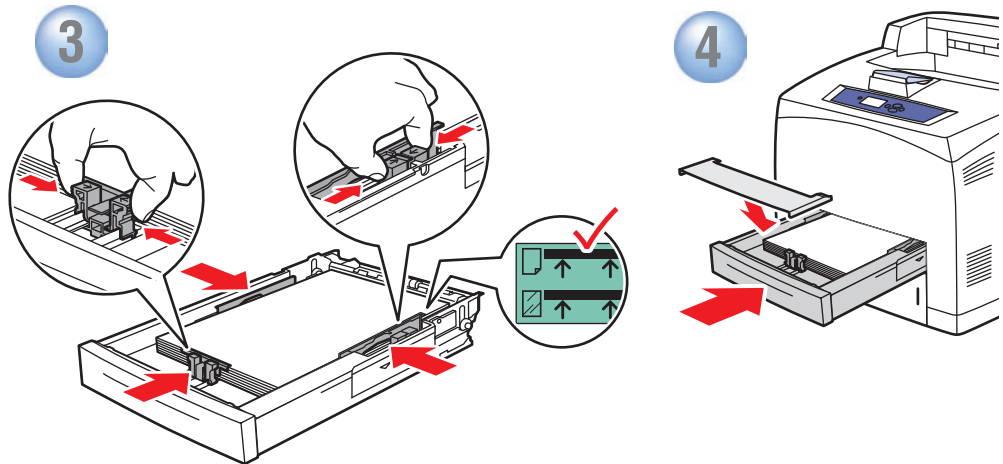
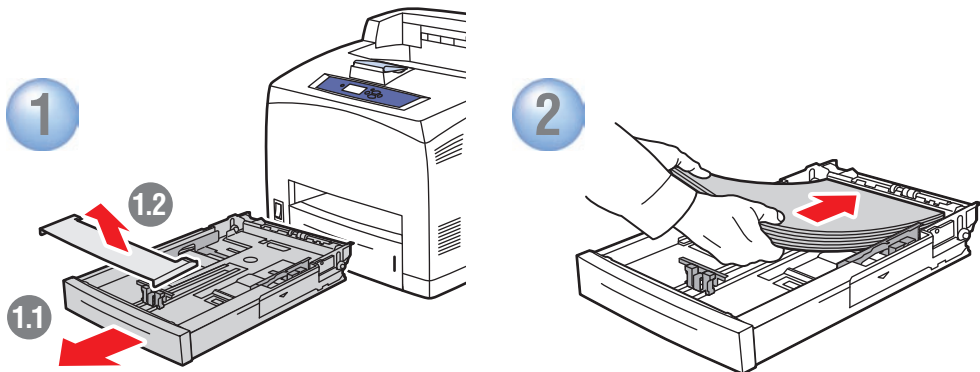
Xerox Support-Zentrum



Das Dienstprogramm wird mit dem Druckertreiber installiert. Alternativ www.xerox.com/office/4510support aufrufen. Auf das Symbol auf dem Windows-Desktop bzw. im Mac OS X-Dock doppelklicken.

- Benutzerhandbücher und Videolehrgänge
- Fehlerbehebung
- Drucker- und Verbrauchsmaterialstatus
- Benutzersicherheit
- Sicherheitsdatenblätter (MSDS)

Grundlegende Informationen zum Drucken



5 Beim Einlegen von Papier: Entsprechende Einstellungen auf dem Bedienfeld auswählen.

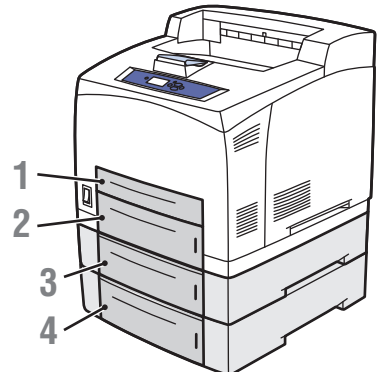
Automatisch erkannte Formate	
A5.....	148 x 210 mm
A4.....	210 x 297 mm
DL Envelope.....	110 x 220 mm
Letter.....	8.5 x 11.0 in.
US Folio.....	8.5 x 13.0 in.
Legal.....	8.5 x 14.0 in.
#10 Commercial Envelope...	9.5 x 14.12 in.

Vom Benutzer ausgewählte Formate	
A6.....	(105 x 148 mm)
ISO B5.....	(176 x 250 mm)
B5 JIS.....	(182 x 257 mm)
DL Envelope.....	(110 x 220 mm)
C5 Envelope.....	(162 x 229 mm)
B5 Envelope.....	(176 x 250 mm)
Benutzerdefiniert.....	(SE) x (LE)
Index Card.....	(3.0 x 5.0 in.)
Statement.....	(5.5 x 8.5 in.)
Executive.....	(7.25 x 10.5 in.)
Monarch Envelope.....	(3.87 x 7.5 in.)
#10 Commercial Envelope...	(9.5 x 14.12 in.)



6 Beim Drucken: "Eigenschaften" auswählen. Den Xerox-Druckertreiber verwenden.



Unterstütztes Papier




Tray 1-4

64 – 216 g/m²
(17 lb. Bond – 80 lb. Cover)


A6..... 105 x 148 mm
A5..... 148 x 210 mm
A4..... 210 x 297 mm
ISO B5..... 176 x 250 mm
B5 JIS..... 182 x 257 mm


Index Card..... 3 x 5 in. Tray 1  Tray 2-4 


Statement..... 5.5 x 8.5 in. 

Executive..... 7.25 x 10.5 in.

Letter..... 8.5 x 11.0 in.

US Folio..... 8.5 x 13.0 in. LE+ 

Legal..... 8.5 x 14.0 in. 


DL..... 110 x 220 mm 

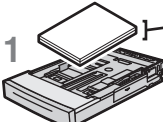
C5..... 162 x 229 mm

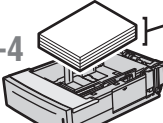
B5..... 176 x 250 mm

#10 Commercial. 4.12 x 9.5 in.

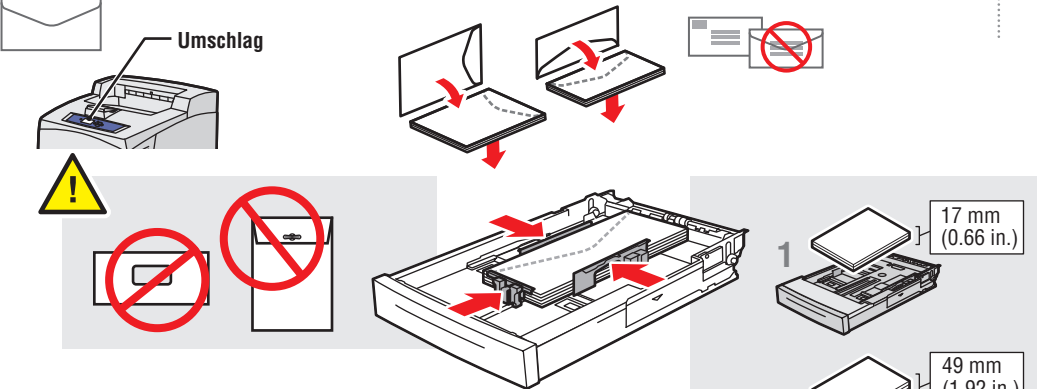
Monarch..... 3.87 x 7.5 in.

Benutzerdefiniert (SE) x (LE) LE > 297 mm / 11.7 in. 

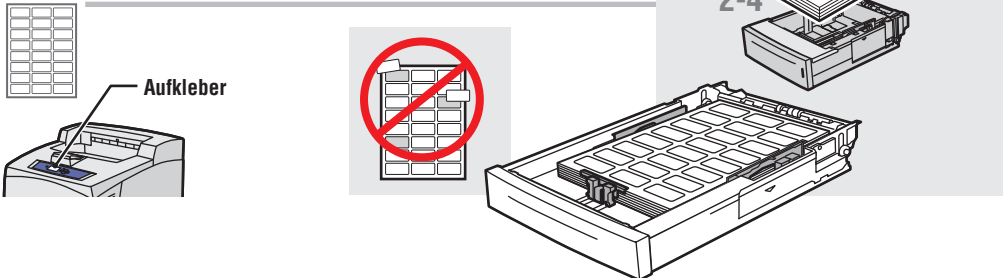
1  ≤ 150

2-4  ≤ 550

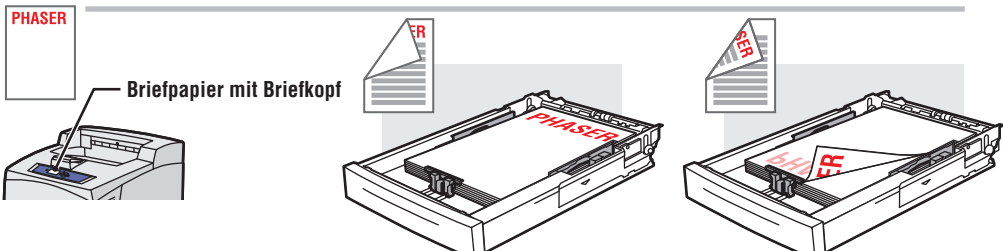
Umschlag



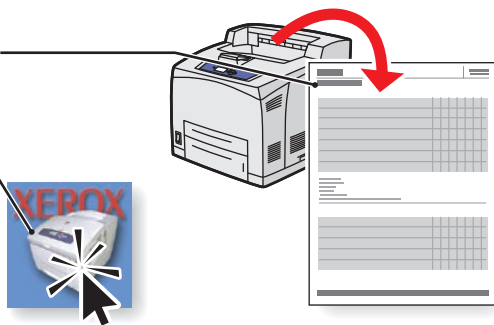
Aufkleber



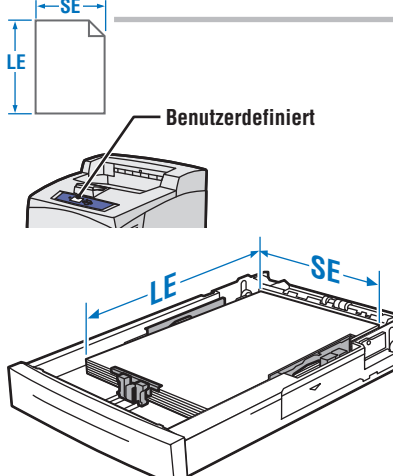
PHASER






- Die Papiertips-Seite drucken, um weitere Informationen zu erhalten.
- Siehe Kapitel **Grundlegende Informationen zum Drucken** im *Benutzerhandbuch*.



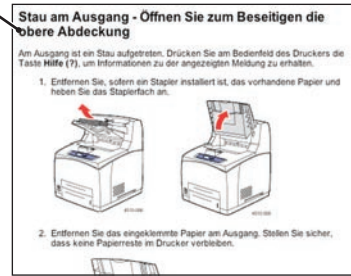
Benutzerdefiniert



Tray 1			
	SE	76 – 216 mm (3.0 – 8.5 in.)	89 – 216 mm (3.5 – 8.5 in.)
	LE	127 – 356 mm (5.0 – 14.0 in.)	140 – 356 mm (5.5 – 14.0 in.)
Trays 2-4			
	SE	98 – 216 mm (3.9 – 8.5 in.)	98 – 216 mm (3.9 – 8.5 in.)
	LE	148 – 356 mm (5.8 – 14.0 in.)	148 – 356 mm (5.8 – 14.0 in.)

Papierstaus

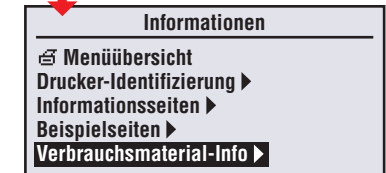
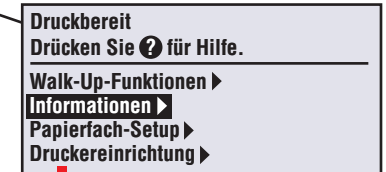
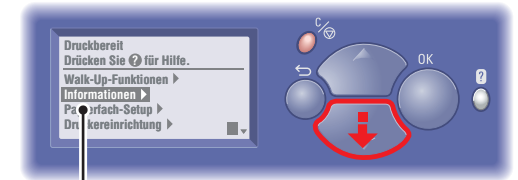
- **Hilfe-Taste drücken**, um Informationen zum Beseitigen von Staus anzuzeigen.
- **PrintingScout™-Meldung anzeigen** oder im Kapitel **Fehlerbehebung** im *Benutzerhandbuch* nachschlagen.



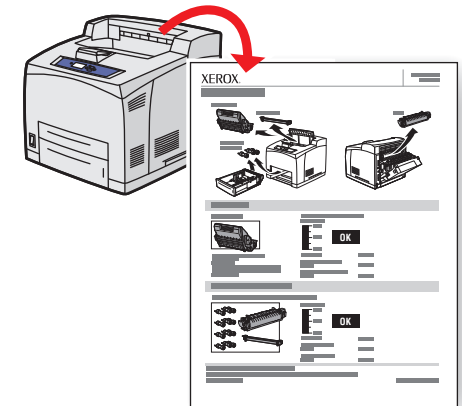
Verbrauchsmaterial-Info

Verbrauchsmaterial-Info:

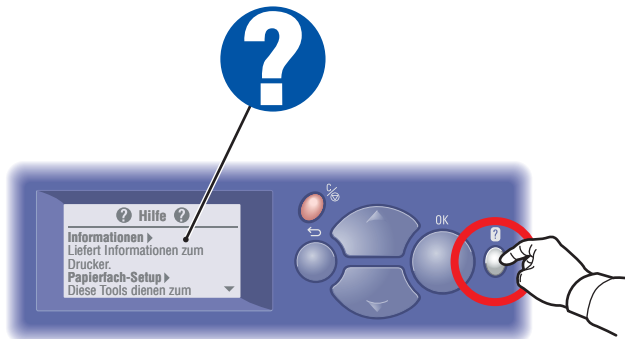
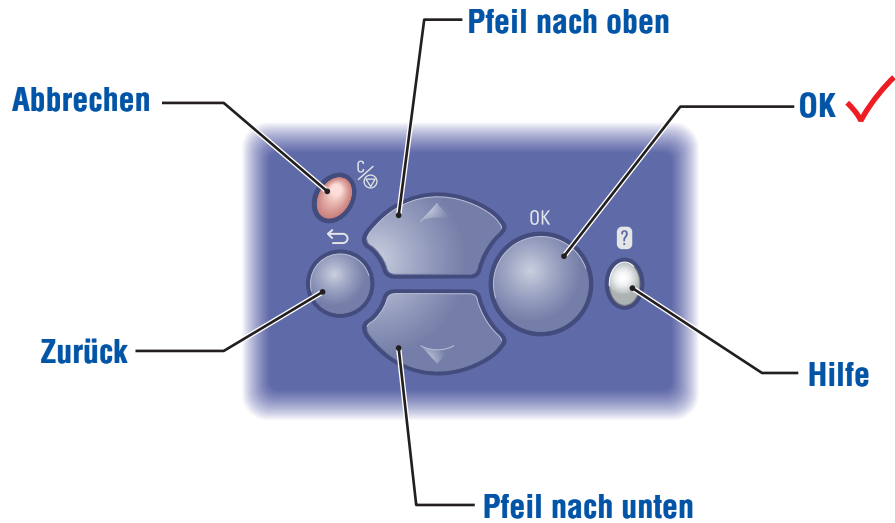
- Menü **Verbrauchsmaterial-Info** aufrufen und die
 - Materialverbrauchsseite ausdrucken.
- Registerkarte **Verbrauchsmaterialien** im Xerox Support-Zentrum aufrufen, an den nächsten Händler wenden oder die Xerox-Verbrauchsmaterialien-Website besuchen.



www.xerox.com/office/4510supplies



Tasten auf dem Bedienfeld



Informationsseiten

