

XEROX.

# Quick Use Guide

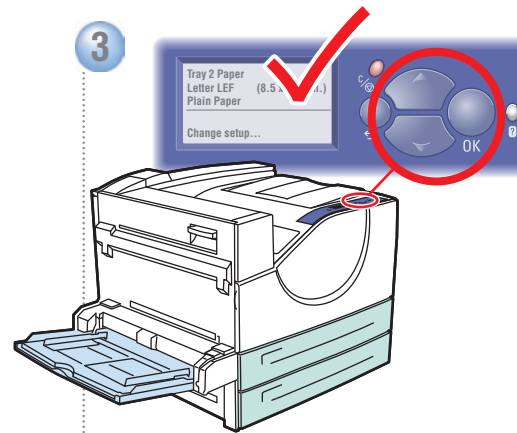
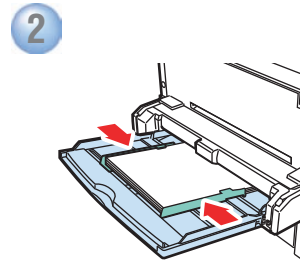
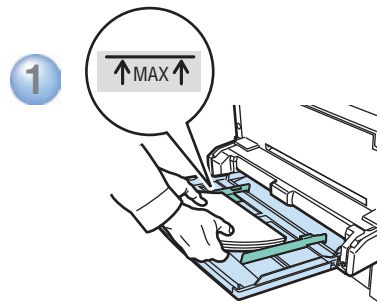
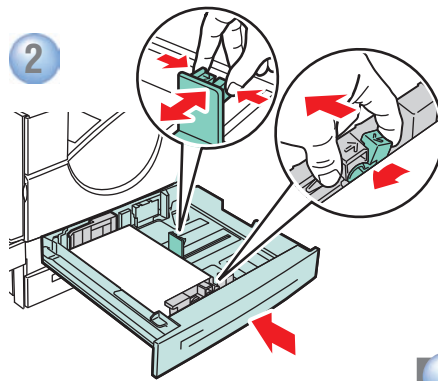
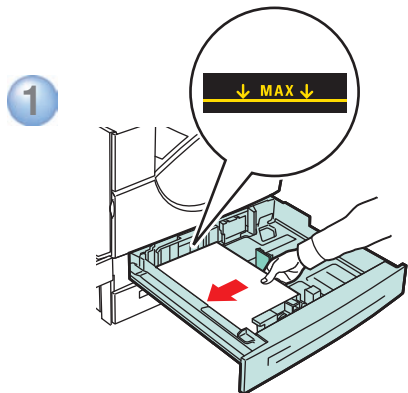
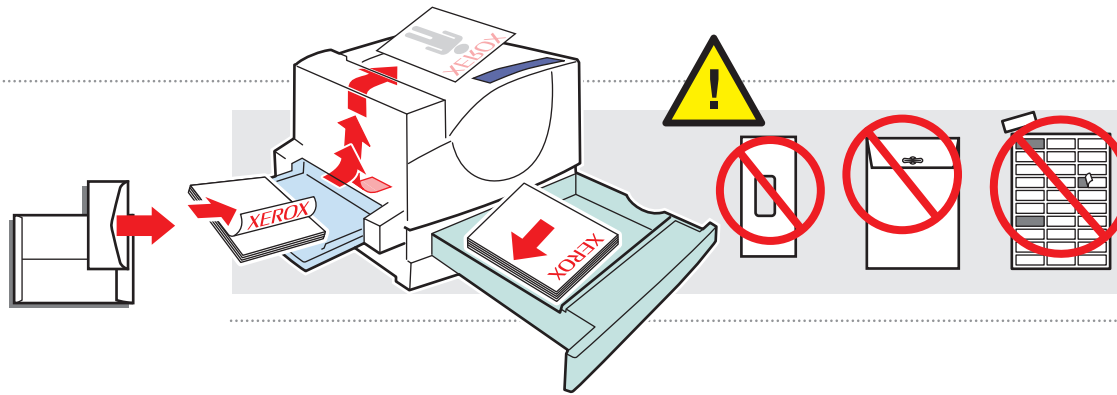


laser printer

- NL** Handleiding voor  
snel gebruik
- SV** Snabbreferensguide
- NO** Hurtigreferanse
- DA** Hurtig betjeningsvejledning
- FI** Pikaopas

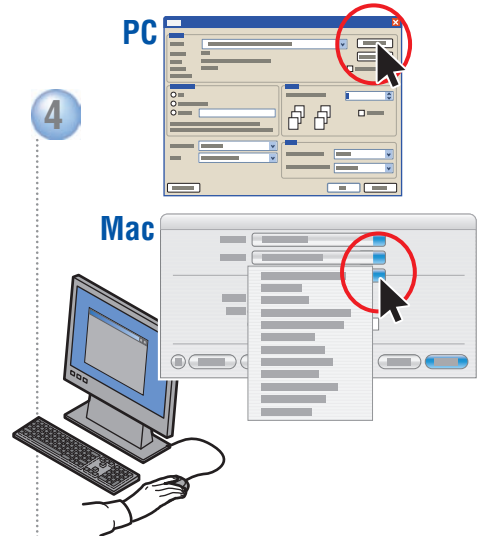
# EN Basic Printing

- NL Eenvoudige afgedruktaken
- SV Vanlig utskrift
- NO Vanlig utskrift
- DA Almindelig udskrivning
- FI Perustulostus



● Confirm or change settings.

- NL Bevestig of wijzig de instellingen.
- SV Bekräfta eller ändra inställningar.
- NO Bekreft eller endre innstillinger.
- DA Bekræft eller skift indstillinger.
- FI Vahvista tai muuta asetukset

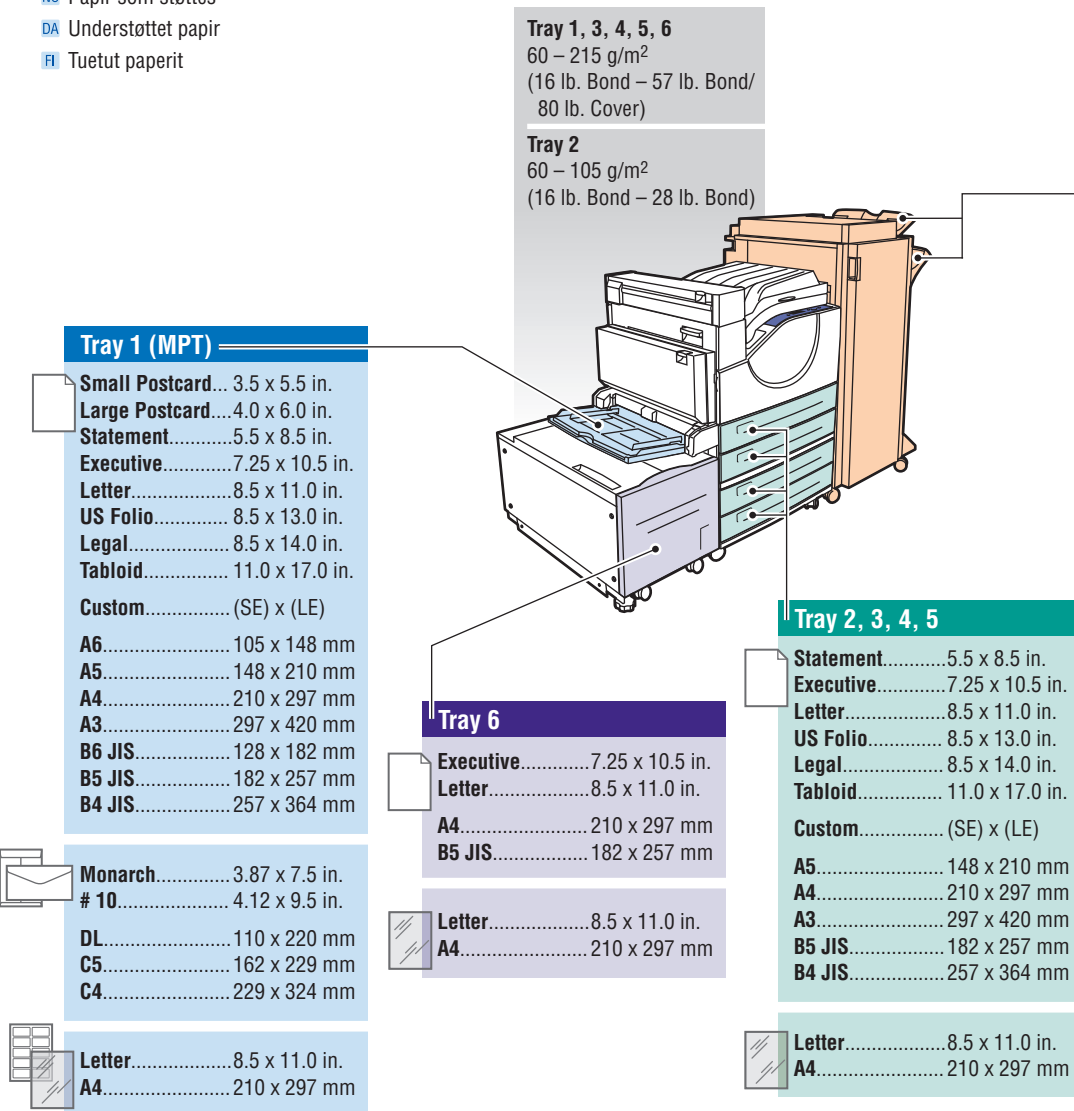


● Select properties. Use the Xerox printer driver.

- NL Selecteer de eigenschappen. Gebruik het Xerox-printerstuurprogramma.
- SV Välj egenskaper. Använd Xerox skrivardrivrutin.
- NO Velg egenskaper. Bruk Xerox' skriverdriveren.
- DA Vælg egenskaber. Anvend Xerox-printerdriveren.
- FI Valitse ominaisuudet. Käytä Xeroxin tulostinajuria.

# Supported Papers

- NL Ondersteunde papiersoorten
- SV Papper som stöds
- NO Papir som støttes
- DA Understøttet papir
- FI Tuetut paperit

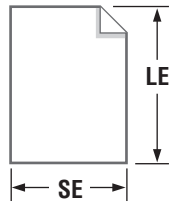


**Upper, Lower Tray**

|                |                 |
|----------------|-----------------|
| Executive..... | 7.25 x 10.5 in. |
| Letter.....    | 8.5 x 11.0 in.  |
| US Folio.....  | 8.5 x 13.0 in.  |
| Legal.....     | 8.5 x 14.0 in.  |
| Tabloid.....   | 11.0 x 17.0 in. |
| Custom.....    | (SE) x (LE)     |
| A4.....        | 210 x 297 mm    |
| A3.....        | 297 x 420 mm    |
| B5 JIS.....    | 182 x 257 mm    |
| B4 JIS.....    | 257 x 364 mm    |

**Custom (SE) x (LE)**

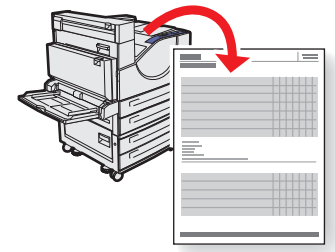
- NL Aangepast
- SV Anpassad
- NO Tilpasset
- DA Brugerdefineret
- FI Oma



| Tray 1 (MPT)                         | Tray 2, 3, 4, 5                       |
|--------------------------------------|---------------------------------------|
| SE..... 89–297 mm<br>(3.5–11.7 in.)  | SE..... 140–297 mm<br>(5.5–11.7 in.)  |
| LE..... 98–432 mm<br>(3.87–17.0 in.) | LE..... 182–432 mm<br>(7.16–17.0 in.) |



- Print the Paper Tips page for more information.



- See the **Printing Basics** chapter in the *User Guide*.



- NL ● Druk de pagina Papiertips af voor meer informatie.
  - Zie het hoofdstuk **Eenvoudige afdruktaken** in de *Gebruikershandleiding*.
- SV ● Skriv ut sidan Papperstips för mer information.
  - Se kapitlet **Vanlig utskrift** i *Användarhandboken*.
- NO ● Skriv ut siden Paper Tips hvis du vil ha mer informasjon.
  - Se kapitlet **Printing Basics** i *User Guide*.
- DA ● Udskriv papirtipsark for flere oplysninger.
  - Se kapitlet **Almindelig udskrivning** i *betjeningsvejledningen*.
- FI ● Tulosta "Paper Tips" lisätietoja varten.
  - Katso *User Guide* -oppaan lukua **Printing Basics**.

# Control Panel Buttons

- NL Toetsen bedieningspaneel
- SV Knappar på kontrollpanelen
- NO Taster på kontrollpanelet
- DA Knapper på betjeningspanel
- FI Ohjaustaulun näppäimet

## Cancel

- NL Annuleren
- SV Avbryt
- NO Avbryt
- DA Annuller
- FI Peruuta

## Back

- NL Terug
- SV Tillbaka
- NO Tilbake
- DA Tilbage
- FI Takaisin

## Up Arrow

- NL Pijl-omhoog
- SV Upp-pil
- NO Pil opp
- DA Pil op
- FI Ylösnuoli

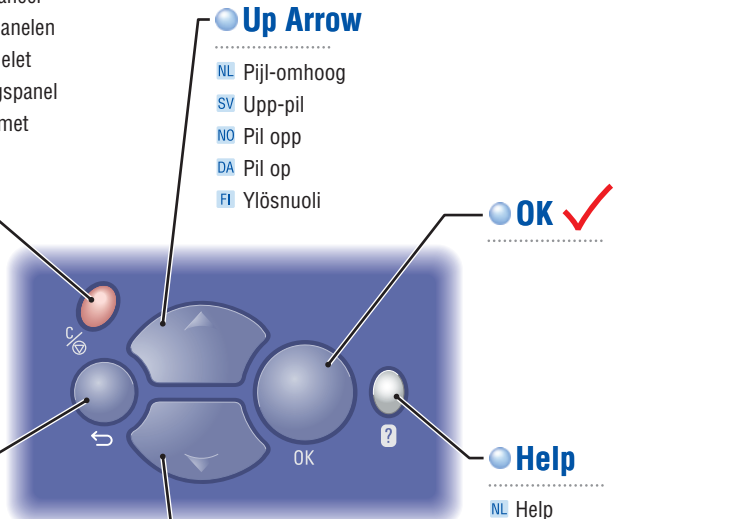
## OK ✓

## Help

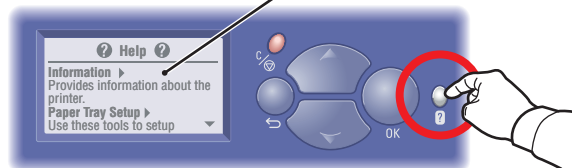
- NL Help
- SV Hjälp
- NO Hjelp
- DA Hjælp
- FI Ohje

## Down Arrow

- NL Pijl-omlaag
- SV Ned-pil
- NO Pil ned
- DA Pil ned
- FI Alasnuoli



**Help Button:** Press at any time to display additional information about the message or menu.



### Nederlands (NL)

**Help-knop:** U kunt op elk gewenst moment op deze knop drukken voor aanvullende informatie over het bericht of het menu.

### Svenska (SV)

**Hjälp-knapp:** Tryck på denna när som helst för att visa ytterligare information om meddelandet eller menyn.

### Norsk (NO)

**Hjelp-tast:** Trykk når som helst for å få mer informasjon om meldingen eller menyen.

### Dansk (DA)

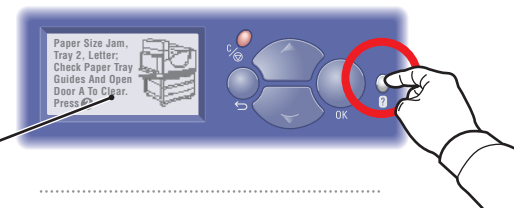
**Hjælpeknap:** Tryk på denne knap på ethvert tidspunkt for at se yderligere information om meddelelse eller menu.

### Suomi (FI)

**Ohje-näppäin:** paina milloin tahansa niin saat lisätietoja valikosta tai viestistä.

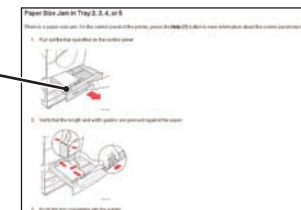
# Paper Jams

- NL Papierstoringen
- SV Pappersstopp
- NO Papirstopp
- DA Papirstop
- FI Paperitukkeumat



● **Press Help Button** for jam clearing procedures.

● **View PrintingScout® message** or see the **Troubleshooting** chapter in the *User Guide*.



### Nederlands (NL)

- **Druk op de Help-knop** voor het oplossen van papierstoringen.
- **Lees het PrintingScout-bericht** of raadpleeg het hoofdstuk **Problemen oplossen** in de *Gebruikershandleiding*.

### Svenska (SV)

- **Tryck på Hjälp-knappen** för rutiner att rensa pappersstopp.
- **Visa meddelandet PrintingScout** eller se kapitlet **Felsökning** i *Användarhandboken*.

### Norsk (NO)

- **Trykk på Hjelp-tasten** for informasjon om avklaring av papirstopp.
- **Se PrintingScout-melding** eller kapitlet **Troubleshooting** i *User Guide*.

### Dansk (DA)

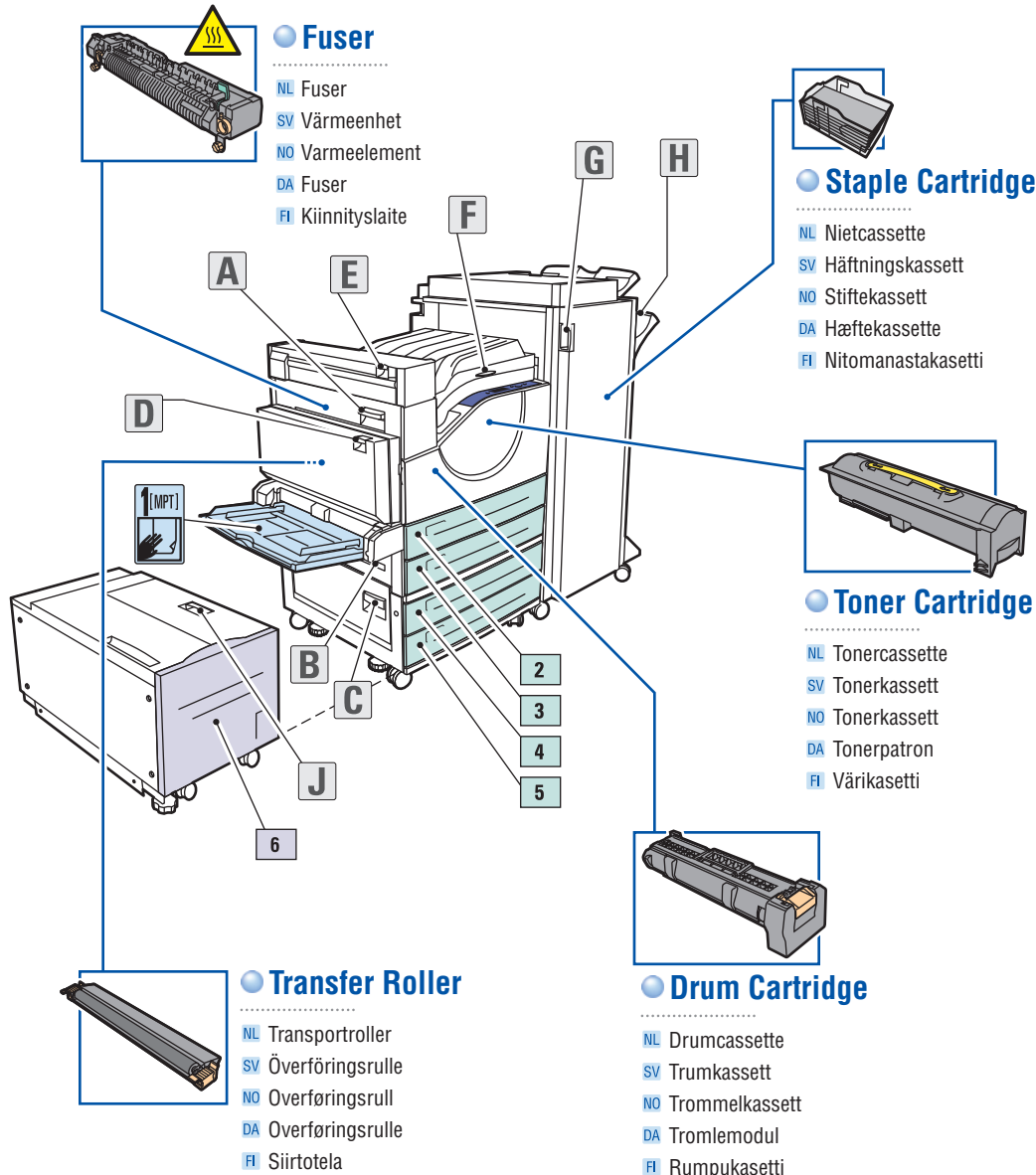
- **Tryk på hjælpeknapen** for at se udredningsprocedurer.
- **Vis PrintingScout-meddelelse** eller se kapitlet **Fejlfinding** i *Betjeningsvejledning*.

### Suomi (FI)

- **Paina Ohje-näppäintä** niin saat ohjeita tukkeuman selvittämisestä.
- **Katso PrintingScout -viestiä** tai katso *User Guide* -oppaan lukua **Troubleshooting**.

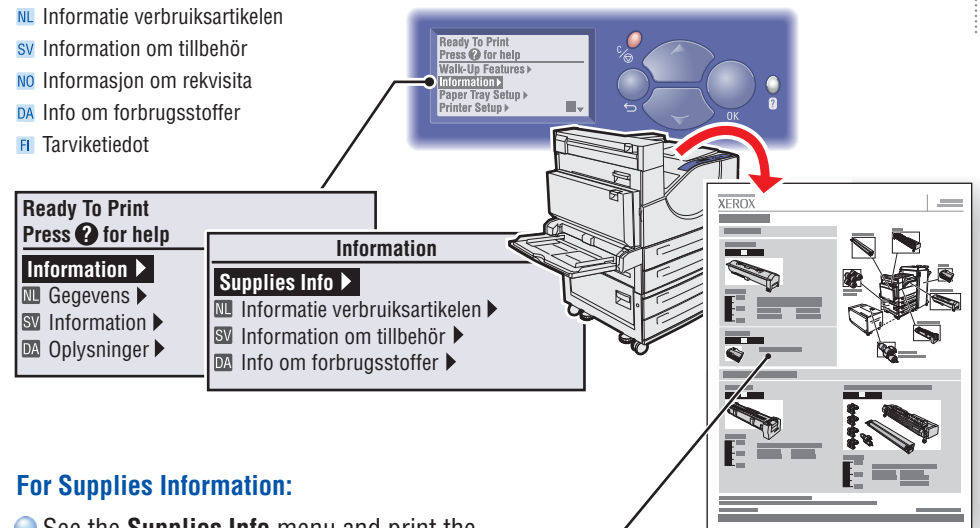
# EN Printer Tour

- NL Kennismaking met de printer
- SV Skrivargenomgång
- NO Bli kjent med skriveren
- DA Oversigt over printer
- FI Tulostimen esittely



# EN Supplies Info

- NL Informatie verbruiksartikelen
- SV Information om tillbehör
- NO Informasjon om rekvisita
- DA Info om forbrugsstoffer
- FI Tarviketiedot



## For Supplies Information:

- See the **Supplies Info** menu and print the Supplies Usage page.
- See the **Supplies** tab in the Xerox Support Centre, contact your local reseller, or visit the Xerox Supplies website.

## Nederlands (NL)

### Voor informatie over verbruiksartikelen:

- Zie het menu Informatie verbruiksartikelen in druk de pagina Gebruik verbruiksartikelen af.
- Zie het tabblad Verbruiksartikelen in het Xerox Center voor klantenondersteuning, neem contact op met uw plaatselijke leverancier of bezoek de website van Xerox Supplies.

## Svenska (SV)

### För tillbehörsinformation:

- Se **Informationsmeny om tillbehör** och skriv ut Sida över tillbehör
- Se fliken **Tillbehör** på Xerox Kundtjänst, kontakta din lokala återförsäljare eller gå till webbplatsen för Xerox tillbehör.

## Norsk (NO)

### Hvis du vil ha informasjon om rekvisita:

- Se menyen **Supplies Info**, og skriv ut siden Supplies Usage.
- Se kategorien **Supplies** i Xerox Support Centre, kontakt den lokale forhandleren eller gå til nettstedet for rekvisita fra Xerox.



[www.xerox.com/office/5550supplies](http://www.xerox.com/office/5550supplies)

## Dansk (DA)

### Info om forbrugsstoffer:

- Se menuen **Info om forbrugsstoffer** og udskriv siden Anvendelse af forbrugstoffer.
- Se fanen **Forbrugsstoffer** under Xerox support center, kontakt din lokale forhandler eller gå til webstedet for Xerox-forbrugsstoffer.

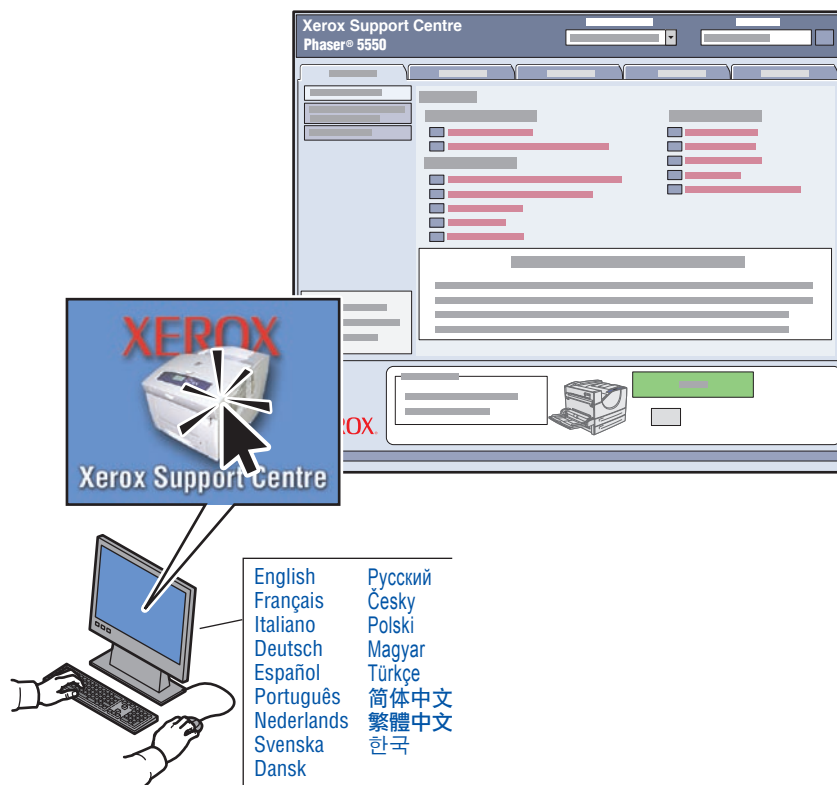
## Suomi (FI)

### Tarviketiedot:

- Katso valikkoa **Supplies Info** ja tulosta "Supplies Usage".
- Katso Xerox Support Centren välillehtä **Supplies**, ota yhteyttä paikalliseen jälleenmyyjään tai käy Xeroxin Tarvikkeet-verkkosivulla.

# EN Xerox Support Centre

- NL Xerox Center voor klantenondersteuning
- SV Xerox Kundtjänst
- NO Xerox Support Centre (Xerox Støttesenter)
- DA Xerox support center
- FI Xerox Support Centre (Xerox-asiakastuki)



**Utility** installs with the printer driver, or go to [www.xerox.com/office/5550support](http://www.xerox.com/office/5550support). Double-click the icon on the Windows desktop or Mac OS X dock.

- **User manuals and video tutorials**
- **Troubleshooting**
- **Printer and supplies status**
- **User safety**
- **Material Safety Data Sheets**

## Nederlands (NL)

**Hulpprogramma** dat tegelijk met het printerstuurprogramma wordt geïnstalleerd. Ga anders naar [www.xerox.com/office/5550support](http://www.xerox.com/office/5550support). Dubbelklik op het pictogram dat zich op het bureaublad van Windows of in het dock van Mac OS X bevindt.

- **Gebruikershandleidingen en zelfstudieprogramma's op video**
- **Problemen oplossen**
- **Status van de printer en verbruiksartikelen**
- **Gebruikersveiligheid**
- **Veiligheidsinformatieblad**

## Svenska (SV)

**Verktøy** installeras med skrivardrivrutinen. Du kan också gå till [www.xerox.com/office/5550support](http://www.xerox.com/office/5550support). Dubbelklicka på ikonen på Windows skrivbord eller på Mac OS X-dockningsstation.

- **Användarhandböcker och videosjälvstudier**
- **Felsökning**
- **Status på skrivare och tillbehör**
- **Användarsäkerhet**
- **Förteckning över materialsäkerhetsuppgifter**

## Norsk (NO)

**Verktøyet** installeres med skriverdriveren, eller gå til [www.xerox.com/office/5550support](http://www.xerox.com/office/5550support). Dobbeltklikk på ikonet på Windows-skrivebordet eller i Mac OS X-dokken.

- **Brugerhåndbøker og opplæringsprogrammer på video**
- **Feilsøking**
- **Rekvizita og skriverstatus**
- **Brusersikkerhet**
- **HMS-datablad**

## Dansk (DA)

**Værktøj** installeres sammen med printerdriveren eller ved at gå til [www.xerox.com/office/5550support](http://www.xerox.com/office/5550support). Dobbeltklik på ikonet på Windows-skrivebordet eller Mac OS X-dock.

- **Vejledninger og videoøvelser**
- **Fejlfinding**
- **Status for printer og forbrugsstoffer**
- **Brugersikkerhed**
- **Sikkerhedsdata**

## Suomi (FI)

**Apuohjelma**, joka asennetaan tulostinajurien mukana, tai löytyy verkkosivuilta [www.xerox.com/office/5550support](http://www.xerox.com/office/5550support). Kaksoisnapsauta kuvaketta Windowsin tai Mac OS X:n työpöydällä.

- **Käyttöopaat ja video-ohjelmat**
- **Vianetsintä**
- **Tulostimen ja tarvikkeiden tila**
- **Käyttöturvallisuus**
- **Materiaalien turvallisuus**