

# STRUČNÁ PŘÍRUČKA pro Windows Vista

## OBSAH

<b>Kapitola 1: SYSTÉMOVÉ POŽADAVKY</b> .....	1
<b>Kapitola 2: INSTALACE SOFTWARE TISKÁRNY V SYSTÉMU WINDOWS</b> .....	2
Instalace softwaru pro lokální tisk .....	2
Instalace softwaru pro síťový tisk .....	5
<b>Kapitola 3: SKENOVÁNÍ POMOCÍ OVLADAČE WIA</b> .....	8

*Další podrobné informace a pokyny naleznete v uživatelské příručce.*

*Klepnutím sem otevřete uživatelskou příručku.*

# 1 Systémové požadavky

Než začnete, ujistěte se, zda systém splňuje následující minimální požadavky:

## Windows

Položka	Vista Home Basic	Vista Home Premium/ Business/Ultimate
Procesor	1 GHz 32bitový (x86) nebo 64bitový (x64)	1 GHz 32bitový (x86) nebo 64bitový (x64)
Paměť	512 MB systémové paměti	1 GB systémové paměti
Pevný disk	Pevný disk o velikosti 20 GB s volným místem alespoň 15 GB	Pevný disk o velikosti 40 GB s volným místem alespoň 15 GB
Grafická karta	Podpora rozhraní DirectX 9 a 32 MB grafické paměti	Podpora rozhraní DirectX 9 s ovladačem WDDM 128 MB grafické paměti (minimum), hardwarová stínovací jednotka Pixel Shader 2.0, 32 bitů na pixel
Optická disková mechanika	Mechanika DVD-ROM	Mechanika DVD-ROM
Jiné	Zvukový výstup	Zvukový výstup
	Přístup k internetu (mohou být účtovány poplatky)	Přístup k internetu (mohou být účtovány poplatky)

**POZNÁMKA:** V systému Windows Vista mohou software instalovat uživatelé s oprávněním správce.

- XEROX® a Phaser® jsou ochranné známky společnosti Xerox Corporation ve Spojených státech amerických a/nebo v jiných zemích.
- Adobe Reader®, Acrobat® a PostScript® jsou ochranné známky společnosti Adobe Systems Incorporated ve Spojených státech amerických a/nebo v jiných zemích.
- Microsoft®, Vista™ a Windows® jsou ochranné známky společnosti Microsoft Corporation ve Spojených státech amerických a/nebo v jiných zemích.

# 2 Instalace softwaru tiskárny v systému Windows

## Instalace softwaru tiskárny

Můžete nainstalovat software tiskárny pro lokální nebo síťový tisk. Chcete-li do počítače nainstalovat software tiskárny, použijte při instalaci vhodný postup, který odpovídá použití tiskárny.


Ovladač tiskárny je software, který počítači umožňuje komunikovat s tiskárnou. Postup instalace ovladačů se může lišit v závislosti na používaném operačním systému.

Před zahájením instalace ukončete v počítači všechny aplikace.

### Instalace softwaru pro lokální tisk

Místní tiskárna je taková tiskárna, která je připojena přímo k počítači pomocí kabelu dodávaného s tiskárnou, např. kabelu USB nebo paralelního kabelu. Pokud je tiskárna připojena k síti, přeskočte tento krok a přejděte na „Instalace softwaru pro síťový tisk“ na straně 5.

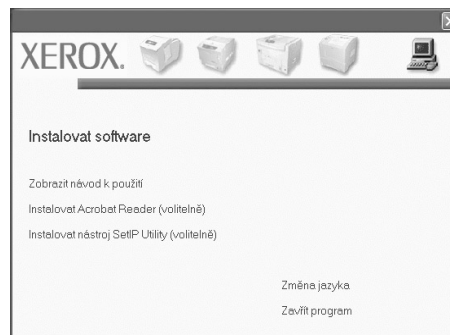
Při instalaci softwaru tiskárny si můžete vybrat mezi typickou a uživatelskou metodou.

**POZNÁMKA:** Spustí-li se během instalace „New Hardware Wizard“ (Průvodce přidáním nového hardwaru), zavřete ho klepnutím na ikonu  v pravém horním rohu okna, nebo klepněte na tlačítko **Storno**.

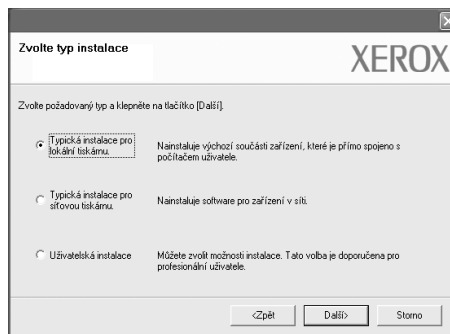
## Typická instalace

Tato metoda se doporučuje pro většinu uživatelů. Budou nainstalovány všechny součásti nezbytné pro práci s tiskárnou.

- 1 Zkontrolujte, zda je tiskárna připojena k počítači a zda je zapnutá.
- 2 Do jednotky CD-ROM vložte dodaný disk CD-ROM.  
Disk CD-ROM by se měl automaticky spustit a mělo by se zobrazit okno instalace.  
Používáte-li systém Windows Vista, klepněte na tlačítko **Start** → **Všechny programy** → **Příslušenství** → **Spustit** a zadejte **X:\Setup.exe**  
Zobrazí-li se ve Windows Vista okno **Přehrát automaticky**, klepněte na **Spustit Setup.exe** v poli **Nainstalovat nebo spustit** program a poté klepněte na **Pokračovat** v okně **Řízení uživatelských účtů**.



- 3 Klepněte na tlačítko **Další**.
  - V případě potřeby vyberte z rozevíracího seznamu příslušný jazyk.
- 4 Vyberte možnost **Typická instalace pro lokální tiskárnu**. Klepněte na tlačítko **Další**.



**POZNÁMKA:** Pokud váš výrobek nepodporuje síťovou instalaci, pak se možnost „Typická instalace pro síťovou tiskárnu.“ na obrazovce neobjeví.

**POZNÁMKA:** Není-li tiskárna připojena k počítači, zobrazí se následující okno.



- Připojte tiskárnu a potom klepněte na tlačítko **Další**.
- Chcete-li tiskárnu připojit později, klepněte na tlačítko **Další** a na následující obrazovce na tlačítko **Ne**. Potom bude zahájena instalace. Na konci instalace nebude vytištěna zkušební stránka.
- *Instalační okno zobrazené v této uživatelské příručce se může lišit v závislosti na tiskárně a používaném rozhraní.*

**5** Po dokončení instalace se zobrazí okno s nabídkou tisku zkušební stránky. Chcete-li zkušební stránku vytisknout, zaškrtněte příslušné políčko a klepněte na tlačítko **Další**.

V opačném případě pouze klepněte na tlačítko **Další** a přejděte ke kroku 7.

**6** Pokud se zkušební stránka vytiskne správně, klepněte na tlačítko **Ano**.

Pokud ne, vytiskněte ji znovu klepnutím na tlačítko **Ne**.

**7** Chcete-li dostávat aktuální informace od společnosti Xerox, zaregistrujte se jako uživatel tiskárny Xerox zaškrtnutím příslušného políčka a klepnutím na tlačítko **Dokončit**. Nyní budete přeměrováni na webovou stránku společnosti Xerox.

Jinak pouze klepněte na tlačítko **Dokončit**.

## Uživatelská instalace

Můžete zvolit jednotlivé komponenty pro instalaci.

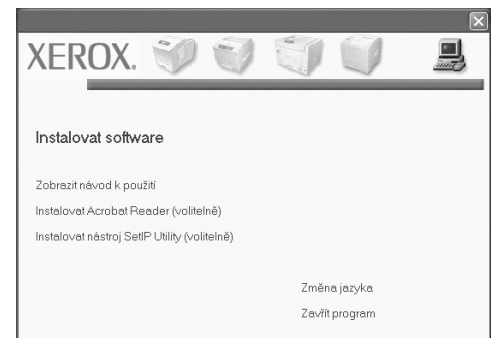
**1** Zkontrolujte, zda je tiskárna připojena k počítači a zda je zapnutá.

**2** Do jednotky CD-ROM vložte dodaný disk CD-ROM.

Disk CD-ROM by se měl automaticky spustit a mělo by se zobrazit okno instalace.

Používáte-li systém Windows Vista, klepněte na tlačítko **Start** → **Všechny programy** → **Příslušenství** → **Spustit** a zadejte **X:\Setup.exe**

Zobrazí-li se ve Windows Vista okno **Přehrát automaticky**, klepněte na **Spustit Setup.exe** v poli **Nainstalovat nebo spustit program** a poté klepněte na **Pokračovat** v okně **Řízení uživatelských účtů**.

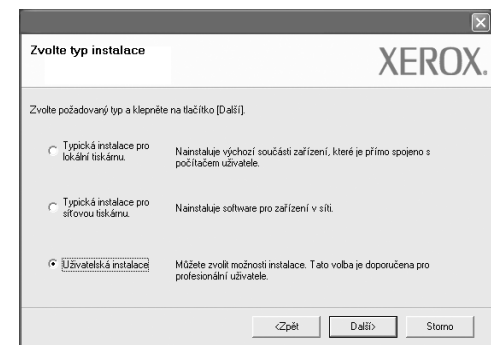


**3** Klepněte na tlačítko **Další**.

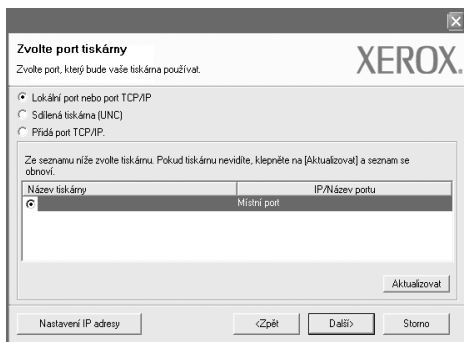
• V případě potřeby vyberte z rozevíracího seznamu příslušný jazyk.

• **Zobrazit návod k použití:** Tímto tlačítkem zobrazíte uživatelskou příručku. Pokud počítač neobsahuje aplikaci Adobe Acrobat, klepněte na tuto možnost. Aplikace Adobe Acrobat potom bude automaticky nainstalována.

**4** Vyberte možnost **Uživatelská instalace**. Klepněte na tlačítko **Další**.

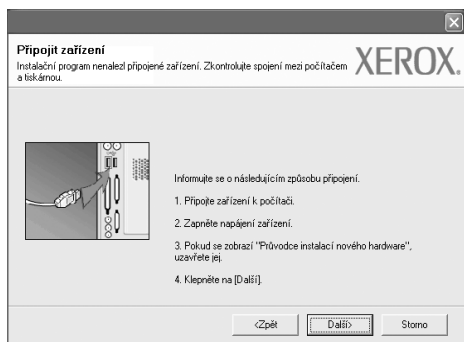


- 5 Zobrazí se seznam místních dostupných tiskáren. Ze seznamu vyberte tiskárnu, kterou chcete nainstalovat, a klepněte na tlačítko **Další**.



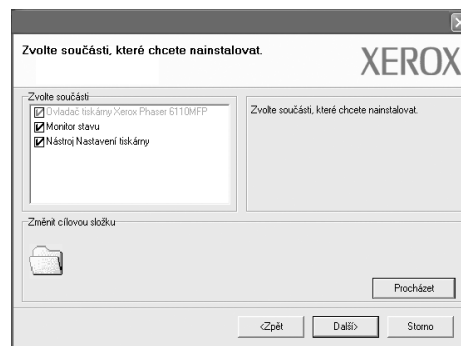
- 6 Vyberte tiskárnu a klepněte na tlačítko **Další**.

**POZNÁMKA:** Nemí-li tiskárna připojena k počítači, zobrazí se následující okno.



- Připojte tiskárnu a potom klepněte na tlačítko **Další**.
- Chcete-li tiskárnu připojit později, klepněte na tlačítko **Další** a na následující obrazovce na tlačítko **Ne**. Potom bude zahájena instalace. Na konci instalace nebude vytisknuta zkušební stránka.
- *Instalační okno zobrazené v této uživatelské příručce se může lišit v závislosti na tiskárně a používaném rozhraní.*

- 7 Vyberte komponenty, které chcete nainstalovat, a klepněte na tlačítko **Další**.



**POZNÁMKA:** Instalační složku můžete změnit klepnutím na příkaz **Procházet**.

- 8 Po dokončení instalace se zobrazí okno s nabídkou tisku zkušební stránky. Chcete-li zkušební stránku vytisknout, zaškrtněte příslušné políčko a klepněte na tlačítko **Další**.  
V opačném případě pouze klepněte na tlačítko **Další** a přejděte ke kroku 10.
- 9 Pokud se zkušební stránka vytiskne správně, klepněte na tlačítko **Ano**.  
Pokud ne, vytiskněte ji znovu klepnutím na tlačítko **Ne**.
- 10 Klepněte na tlačítko **Dokončit**.

## Instalace softwaru pro síťový tisk

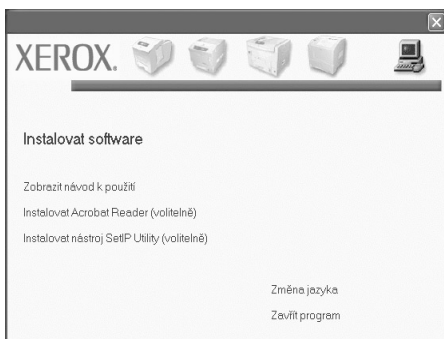
Pokud bude tiskárna připojena k síti, je nutné nejdříve pro tiskárnu nakonfigurovat nastavení protokolu TCP/IP. Jsou-li přiřazena a ověřena nastavení protokolu TCP/IP, můžete spustit instalaci softwaru ve všech počítačích v síti.

Při instalaci softwaru tiskárny můžete si můžete vybrat mezi typickou a uživatelskou metodou.

### Typická instalace

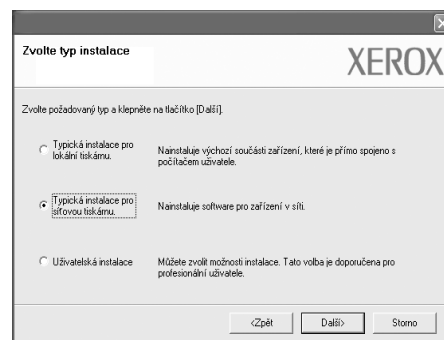
Tato metoda je doporučena pro většinu uživatelů. Budou nainstalovány všechny součásti nezbytné pro práci s tiskárnou.

- 1 Zkontrolujte, zda je tiskárna připojena k síti a zapnutá. Podrobnosti o připojení k síti naleznete v uživatelské příručce dodané s tiskárnou.
- 2 Do jednotky CD-ROM vložte dodaný disk CD-ROM.  
Disk CD-ROM by se měl automaticky spustit a mělo by se zobrazit okno instalace.  
Používáte-li systém Windows Vista, klepněte na tlačítko **Start** → **Všechny programy** → **Příslušenství** → **Spustit** a zadejte **X:\Setup.exe**  
Zobrazí-li se ve Windows Vista okno **Přehrát automaticky**, klepněte na **Spustit Setup.exe** v poli **Nainstalovat nebo spustit** program a poté klepněte na **Pokračovat** v okně **Řízení uživatelských účtů**.

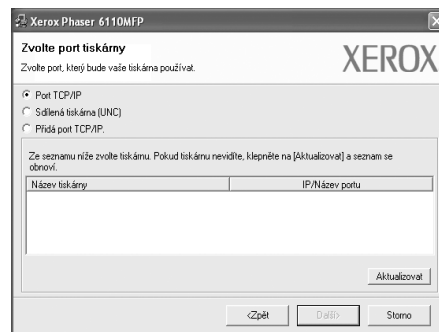


- 3 Klepněte na tlačítko **Další**.
  - V případě potřeby vyberte z rozevíracího seznamu příslušný jazyk.
  - **Zobrazit návod k použití**: Tímto tlačítkem zobrazíte uživatelskou příručku. Pokud počítač neobsahuje aplikaci Adobe Acrobat, klepněte na tuto možnost. Aplikace Adobe Acrobat potom bude automaticky nainstalována.

- 4 Vyberte možnost **Typická instalace pro síťovou tiskárnu**. Klepněte na tlačítko **Další**.



- 5 Zobrazí se seznam tiskáren dostupných v síti. Ze seznamu vyberte tiskárnu, kterou chcete nainstalovat, a klepněte na tlačítko **Další**.



- Pokud není tiskárna v seznamu zobrazena, aktualizujte seznam klepnutím na tlačítko **Aktualizovat**, nebo přidejte tiskárnu do sítě přepínačem **Přidá port TCP/IP**. Chcete-li přidat tiskárnu do sítě, zadejte název portu a adresu IP tiskárny.

Pro ověření adresy IP vaší tiskárny nebo adresy MAC vytiskněte stránku konfigurace.

**POZNÁMKA:** Jestliže nemůžete v síti nalézt svou tiskárnu, vypněte nejprve firewall a poté klepněte na tlačítko **Aktualizovat**.

- 6 Po dokončení instalace se zobrazí okno s nabídkou k vyčištění zkušební stránky. Pokud chcete tak učinit, zaškrtněte příslušné políčko a klepněte na **Dokončit**.

Jinak pouze klepněte na tlačítko **Dokončit**.

## Uživatelská instalace

Můžete zvolit jednotlivé komponenty pro instalaci a nastavit konkrétní adresu IP.

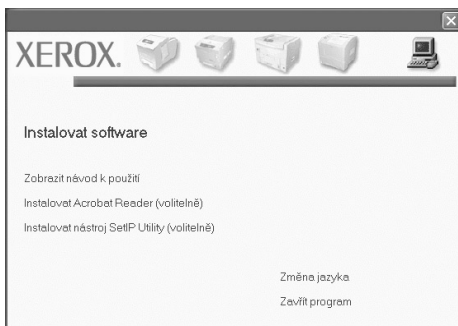
1 Zkontrolujte, zda je tiskárna připojena k síti a zapnutá. Podrobnosti o připojení k síti naleznete v uživatelské příručce dodané s tiskárnou.

2 Do jednotky CD-ROM vložte dodaný disk CD-ROM.

Disk CD-ROM by se měl automaticky spustit a mělo by se zobrazit okno instalace.

Používáte-li systém Windows Vista, klepněte na tlačítko **Start** → **Všechny programy** → **Příslušenství** → **Spustit** a zadejte **X:\Setup.exe**

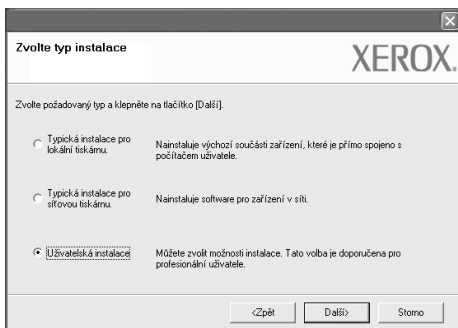
Zobrazí-li se ve Windows Vista okno **Přehrát automaticky**, klepněte na **Spustit Setup.exe** v poli **Nainstalovat nebo spustit** program a poté klepněte na **Pokračovat** v okně **Řízení uživatelských účtů**.



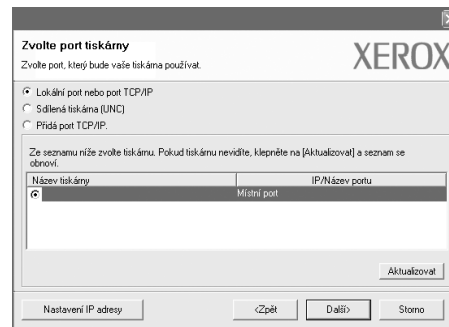
3 Klepněte na tlačítko **Další**.

- V případě potřeby vyberte z rozevřacího seznamu příslušný jazyk.
- **Zobrazit návod k použití:** Tímto tlačítkem zobrazíte uživatelskou příručku. Pokud počítač neobsahuje aplikaci Adobe Acrobat, klepněte na tuto možnost. Aplikace Adobe Acrobat potom bude automaticky nainstalována.

4 Vyberte možnost **Uživatelská instalace**. Klepněte na tlačítko **Další**.



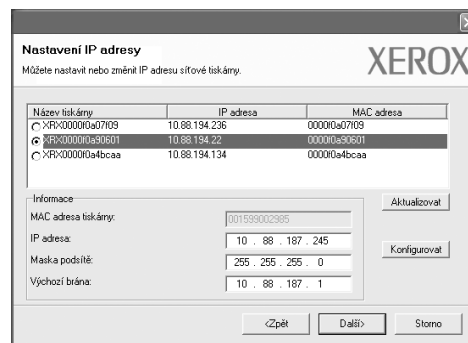
5 Zobrazí se seznam tiskáren dostupných v síti. Ze seznamu vyberte tiskárnu, kterou chcete nainstalovat, a klepněte na tlačítko **Další**.



- Pokud není tiskárna v seznamu zobrazena, aktualizujte seznam klepnutím na tlačítko **Aktualizovat**, nebo přidejte tiskárnu do sítě přepínačem **Přidá port TCP/IP**. Chcete-li přidat tiskárnu do sítě, zadejte název portu a adresu IP tiskárny.

Pro ověření adresy IP vaší tiskárny nebo adresy MAC vytiskněte stránku konfigurace sítě.

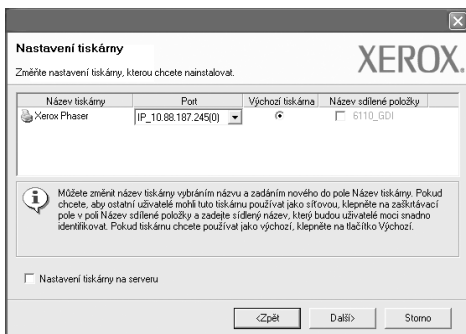
**POZNÁMKA:** Jestliže nemůžete v síti nalézt svou tiskárnu, vypněte nejprve firewall a poté klepněte na tlačítko **Aktualizovat**.



**TIP:** Chcete-li nastavit určitou adresu IP pro konkrétní síťovou tiskárnu, klepněte na tlačítko **Nastavení IP adresy**. Zobrazí se okno **Nastavení IP adresy**. Postupujte takto:

- Ze seznamu vyberte tiskárnu, pro kterou chcete nastavit konkrétní adresu IP.
- Ručně nastavte adresu IP, masku podsítě a bránu tiskárny a klepnutím na tlačítko **Konfigurovat** nastavte konkrétní adresu IP pro síťovou tiskárnu.
- Klepněte na tlačítko **Další**.

- 6 Vyberte komponenty, které chcete nainstalovat. Po výběru komponent se zobrazí následující okno. Můžete také změnit název tiskárny, nastavit tiskárnu pro sdílení v síti, nastavit tiskárnu jako výchozí a změnit název portu každé tiskárny. Klepněte na tlačítko **Další**.



Chcete-li nainstalovat software na server, zaškrtněte políčko **Nastavení tiskárny na serveru**.

- 7 Po dokončení instalace se zobrazí okno s nabídkou k vytištění zkušební stránky. Pokud chcete tak učinit, zaškrtněte příslušné políčko a klepněte na **Dokončit**.

Jinak pouze klepněte na tlačítko **Dokončit**.



# 3 Skenování pomocí ovladače WIA

Zařízení podporuje také skenování obrázků pomocí ovladače Windows Image Acquisition (WIA). WIA je jednou ze standardních součástí systému Microsoft® Windows® Vista, která spolupracuje s digitálními fotoaparáty a skenery. Na rozdíl od ovladače TWAIN lze obrázky pomocí ovladače WIA skenovat a dále upravovat bez použití dalšího softwaru.

*Vaše zařízení nemusí být touto funkcí vybaveno.*

---

**POZNÁMKA:** Ovladač WIA je k dispozici pouze v systému Windows Vista s portem USB.

---

- 1 Vložte dokumenty do automatického podavače dokumentů DADF (příp. ADF) lícem nahoru.  
NEBO  
Vložte jeden dokument na skenovací sklo lícem dolů a zavřete víko skeneru.
- 2 Klepněte na **Start** → **Ovládací panely** → **Hardware a zvuk** → **Skenery a fotoaparáty**.
- 3 Klepněte na možnost **Skenovat dokument nebo obrázek**.  
**Nástroj Fax a skener** se automaticky spustí.

---

**POZNÁMKA:**

- Chcete-li zobrazit skenery, klepněte na možnost **Zobrazit skenery a fotoaparáty**.
- Není-li zobrazena položka **Skenovat dokument nebo obrázek**, spusťte program Malování a vyberte příkaz **Skener nebo fotoaparát...** v nabídce **Soubor**.

- 
- 4 Klepněte na **Nové skenování** a ovladač skenování se otevře.
  - 5 Vyberte možnosti nastavení skenování a klepněte na tlačítko **Náhled**. V zobrazeném náhledu uvidíte, jak nastavené možnosti ovlivní obrázek.
  - 6 Klepněte na tlačítko **Skenovat**.

---

**POZNÁMKA:** Klepnutím na tlačítko **Storno** v průvodci prací se skenerem a fotoaparátem můžete úlohu skenování zrušit.

---