



GUIDE DE DÉMARRAGE RAPIDE

TABLE DES MATIÈRES

Chapitre 1: CONFIGURATION REQUISE	1
Chapitre 2: INSTALLATION DU LOGICIEL D'IMPRESSION SOUS WINDOWS	2
Installation du logiciel d'impression	2
Installation du logiciel pour une impression en réseau	5
Chapitre 3: NUMÉRISATION À L'AIDE DU PILOTE WIA	8

Consultez le mode d'emploi pour obtenir des informations et instructions détaillées qui ne sont pas traitées dans ce guide.

[Cliquez ici pour accéder au mode d'emploi.](#)

1 Configuration requise

Avant de commencer, assurez-vous que votre système correspond aux configurations requises :

Windows

Élément	Vista Home Basic	Vista Home Premium/ Business/Ultimate
Processeur	Processeur 1 GHz 32 bits (x86) ou 64 bits (x64)	Processeur 1 GHz 32 bits (x86) ou 64 bits (x64)
Mémoire	512 Mo de mémoire système	1 Go de mémoire système
Disque dur	Disque dur de 20 Go avec au minimum 15 Go d'espace libre	Disque dur de 40 Go avec au minimum 15 Go d'espace libre
Carte graphique	Prise en charge DirectX 9 et 32 Mo de mémoire graphique	128 Mo de mémoire graphique (minimum), Pixel Shader 2.0 en matériel et 32 bits par pixel
Lecteur de disque optique	Lecteur de DVD-ROM	Lecteur de DVD-ROM
Autres	Sortie audio	Sortie audio
	Accès à Internet (des frais pourront s'appliquer)	Accès à Internet (des frais pourront s'appliquer)

REMARQUE: Sous Windows Vista, les utilisateurs qui disposent des droits d'administrateur peuvent installer le logiciel.

- XEROX® et Phaser® sont des marques de Xerox Corporation aux États-Unis et/ou dans d'autres pays.
- Adobe Reader®, Acrobat® et PostScript® sont des marques d'Adobe Systems Incorporated aux États-Unis et/ou dans d'autres pays.
- Microsoft®, Vista™ et Windows® sont des marques de Microsoft Corporation aux États-Unis et/ou dans d'autres pays.

2 Installation du logiciel d'impression sous Windows

Installation du logiciel d'impression

Vous pouvez installer le logiciel d'impression pour une impression en mode local ou en réseau. Pour installer le logiciel d'impression sur l'ordinateur, effectuez la procédure d'installation appropriée en fonction de l'imprimante utilisée.


Un pilote d'imprimante est un logiciel permettant à votre ordinateur de communiquer avec votre imprimante. La procédure d'installation des pilotes dépend du système d'exploitation que vous utilisez.

Avant de commencer l'installation, fermez toutes les applications.

Installation du logiciel pour une impression en mode local

Une imprimante locale est une imprimante directement reliée à l'ordinateur à l'aide du câble d'imprimante fourni avec l'imprimante (par exemple, un câble USB ou parallèle). Si votre imprimante est reliée à un réseau, sautez cette étape et passez à « Installation du logiciel pour une impression en réseau », page 5.

Vous pouvez installer le logiciel d'impression à l'aide de la méthode standard ou personnalisée.

REMARQUE : Si la fenêtre Assistant Ajout de nouveau matériel apparaît durant la procédure d'installation, fermez-la en cliquant sur , en haut à droite, ou sur **Annuler**.

Installation standard

Il s'agit de la procédure recommandée pour la plupart des utilisateurs. Tous les composants nécessaires aux opérations de l'imprimante seront installés.

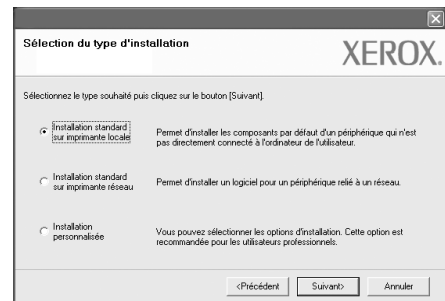
- 1 Assurez-vous que l'imprimante est connectée à votre réseau et qu'elle est sous tension.
- 2 Insérez le CD-ROM fourni dans le lecteur.
Le CD-ROM se lance automatiquement et une fenêtre d'accueil s'affiche

Si vous utilisez Windows Vista, cliquez sur **Démarrer** → **Tous les programmes** → **Accessoires** → **Exécuter**, puis saisissez **X:\Setup.exe**.

Si la fenêtre **Lecture automatique** apparaît dans Windows Vista, cliquez sur **Exécuter Setup.exe** dans le champ **Installer or exécuter un programme** puis sur **Continuer** dans la fenêtre **Contrôle de compte d'utilisateur**.



- 3 Cliquez sur **Suivant**.
 - Si nécessaire, sélectionnez une langue dans la liste déroulante.
 - **Afficher le guide d'utilisateur** : permet d'afficher le guide de l'utilisateur. Si Adobe Acrobat n'est pas installé sur votre ordinateur, cliquez sur cette option pour l'installer automatiquement.
- 4 Sélectionnez **Installation standard sur imprimante locale**. Cliquez sur **Suivant**.



REMARQUE : Si votre produit ne dispose pas de la fonctionnalité réseau, « **Installation standard sur imprimante réseau** » ne s'affichera pas à l'écran.

REMARQUE : Si l'imprimante n'est pas déjà connectée à l'ordinateur, la fenêtre suivante apparaît.



- Une fois l'imprimante connectée, cliquez sur **Suivant**.
- Si vous ne souhaitez pas connecter l'imprimante pour l'instant, cliquez sur **Suivant**, puis sur **Non** dans l'écran qui apparaît. La procédure d'installation commence alors. Une fois l'opération terminée, aucune page de test ne sera imprimée.
- **La fenêtre d'installation présentée dans ce mode d'emploi peut différer de celle qui apparaît sur votre écran. Cela dépend de l'imprimante et de l'interface utilisées.**

- 5 Une fois l'installation terminée, une fenêtre vous demandant d'imprimer une page de test apparaît. Si vous choisissez d'imprimer une page de test, cochez la case correspondante et cliquez sur **Suivant**.
Sinon, cliquez sur **Suivant** et passez à l'étape 7.
- 6 Si la page s'imprime correctement, cliquez sur **Oui**.
Sinon, cliquez sur **Non** pour relancer l'impression.
- 7 Pour vous inscrire en tant qu'utilisateur d'imprimante Xerox et recevoir des informations du fabricant, cochez la case correspondante et cliquez sur **Terminer**. Vous accédez alors au site Web de Xerox.
Sinon, contentez-vous de cliquer sur **Terminer**.

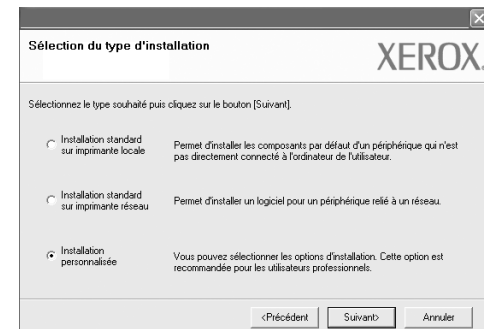
Installation personnalisée

Vous pouvez installer divers composants.

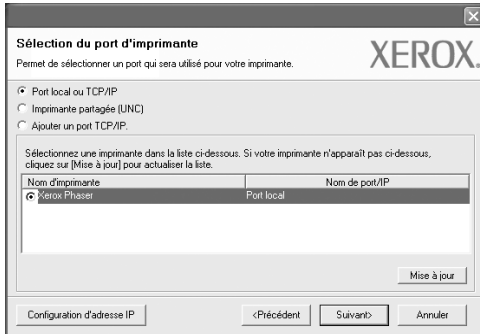
- 1 Assurez-vous que l'imprimante est reliée à votre ordinateur et qu'elle est sous tension.
- 2 Insérez le CD-ROM fourni dans le lecteur. Le CD-ROM se lance automatiquement et une fenêtre d'accueil s'affiche
Si vous utilisez Windows Vista, cliquez sur **Démarrer** → **Tous les programmes** → **Accessoires** → **Exécuter**, puis saisissez **X:\Setup.exe**.
Si la fenêtre **Lecture automatique** apparaît dans Windows Vista, cliquez sur **Exécuter Setup.exe** dans le champ **Installer or exécuter un programme** puis sur **Continuer** dans la fenêtre **Contrôle de compte d'utilisateur**.



- 3 Cliquez sur **Suivant**.
 - Si nécessaire, sélectionnez une langue dans la liste déroulante.
 - **Afficher le guide d'utilisateur** : permet d'afficher le mode d'emploi. Si Adobe Reader n'est pas installé sur votre ordinateur, cliquez sur cette option pour l'installer automatiquement.
- 4 Sélectionnez **Installation personnalisée**. Cliquez sur **Suivant**.



- 5 La liste des imprimantes disponibles en local apparaît. Sélectionnez l'imprimante que vous souhaitez installer dans la liste, puis cliquez sur **Suivant**.



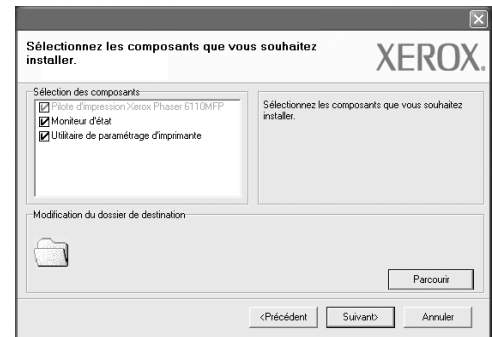
- 6 Sélectionnez l'imprimante, puis cliquez sur **Suivant**.

REMARQUE : Si l'imprimante n'est pas déjà connectée à l'ordinateur, la fenêtre suivante apparaît.



- Une fois l'imprimante connectée, cliquez sur **Suivant**.
- Si vous ne souhaitez pas connecter l'imprimante pour l'instant, cliquez sur **Suivant**, puis sur **Non** dans l'écran qui apparaît. La procédure d'installation commence alors. Une fois l'opération terminée, aucune page de test ne sera imprimée.
- **La fenêtre d'installation présentée dans ce mode d'emploi peut différer de celle qui apparaît sur votre écran. Cela dépend de l'imprimante et de l'interface utilisées.**

- 7 Sélectionnez les composants à installer, puis cliquez sur **Suivant**.



REMARQUE : Vous pouvez changer de dossier d'installation en cliquant sur [**Parcourir**].

- 8 Une fois l'installation terminée, une fenêtre vous demandant d'imprimer une page de test apparaît. Si vous choisissez d'imprimer une page de test, cochez la case correspondante et cliquez sur **Suivant**. Sinon, cliquez sur **Suivant** et passez à l'étape 10.
- 9 Si la page s'imprime correctement, cliquez sur **Oui**. Sinon, cliquez sur **Non** pour relancer l'impression.
- 10 Sinon, contentez-vous de cliquer sur **Terminer**.

Installation du logiciel pour une impression en réseau

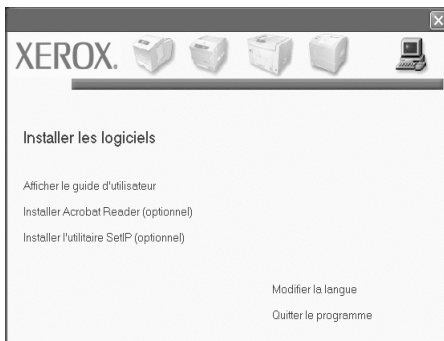
Lorsque vous reliez votre imprimante à un réseau, vous devez d'abord configurer les paramètres TCP/IP de l'imprimante. Après avoir attribué et vérifié les paramètres TCP/IP, vous pouvez installer le logiciel sur chaque ordinateur du réseau.

Vous pouvez installer le logiciel d'impression à l'aide de la méthode standard ou personnalisée.

Installation standard

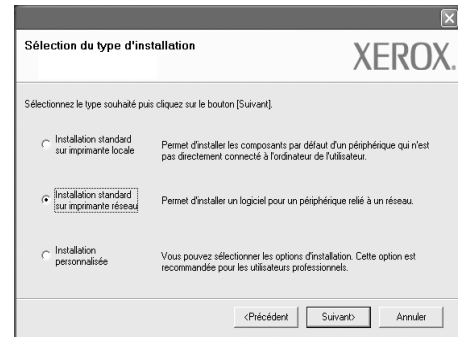
Il s'agit de la procédure recommandée pour la plupart des utilisateurs. Tous les composants nécessaires aux opérations de l'imprimante seront installés.

- 1 Assurez-vous que l'imprimante est reliée à votre ordinateur et qu'elle est sous tension. Pour plus de détails sur la connexion au réseau, reportez-vous au mode d'emploi de l'imprimante.
- 2 Insérez le CD-ROM fourni dans le lecteur. Le CD-ROM se lance automatiquement et une fenêtre d'accueil s'affiche
Si vous utilisez Windows Vista, cliquez sur **Démarrer** → **Tous les programmes** → **Accessoires** → **Exécuter**, puis saisissez **X:\Setup.exe**.
Si la fenêtre **Lecture automatique** apparaît dans Windows Vista, cliquez sur **Exécuter Setup.exe** dans le champ **Installer or exécuter un programme** puis sur **Continuer** dans la fenêtre **Contrôle de compte d'utilisateur**.

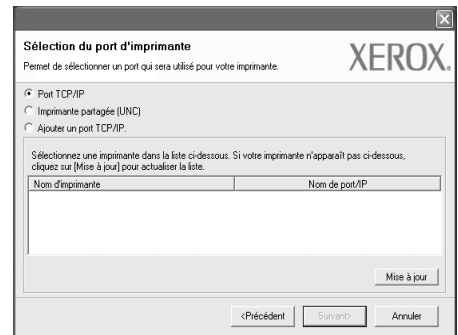


- 3 Cliquez sur **Suivant**.
 - Si nécessaire, sélectionnez une langue dans la liste déroulante.
 - **Afficher le guide d'utilisateur** : permet d'afficher le mode d'emploi. Si Adobe Reader n'est pas installé sur votre ordinateur, cliquez sur cette option pour l'installer automatiquement.

- 4 Sélectionnez **Installation standard sur imprimante réseau**. Cliquez sur **Suivant**.



- 5 La liste des imprimantes disponibles sur le réseau apparaît. Sélectionnez dans la liste l'imprimante à installer, puis cliquez sur **Suivant**.



- Si votre imprimante ne figure pas dans la liste, cliquez sur **Mise à jour** pour actualiser la liste ou sélectionnez **Ajouter un port TCP/IP** pour ajouter l'imprimante au réseau. Pour ajouter l'imprimante au réseau, entrez le nom de port et l'adresse IP de l'imprimante.

Pour vérifier l'adresse IP de l'imprimante ou l'adresse MAC, imprimez une page de configuration.

REMARQUE : Si votre appareil n'apparaît pas sur le réseau, désactivez votre pare-feu et cliquez sur **Mise à jour**.

- 6 Une fois l'installation terminée, une fenêtre vous demandant d'imprimer une page de test apparaît. Si tel est votre choix, cochez la case correspondante et cliquez sur **Terminer**.
Sinon, contentez-vous de cliquer sur **Terminer**.

Installation personnalisée

Vous pouvez installer divers composants et définir une adresse IP spécifique.

1 Assurez-vous que l'imprimante est reliée à votre ordinateur et qu'elle est sous tension. Pour plus de détails sur la connexion au réseau, reportez-vous au mode d'emploi de l'imprimante.

2 Insérez le CD-ROM fourni dans le lecteur. Le CD-ROM se lance automatiquement et une fenêtre d'accueil s'affiche

Si vous utilisez Windows Vista, cliquez sur **Démarrer** → **Tous les programmes** → **Accessoires** → **Exécuter**, puis saisissez **X:\Setup.exe**.

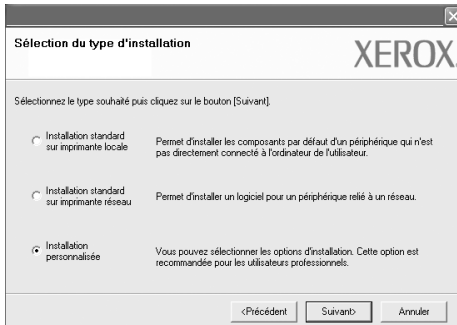
Si la fenêtre **Lecture automatique** apparaît dans Windows Vista, cliquez sur **Exécuter Setup.exe** dans le champ **Installer or exécuter un programme** puis sur **Continuer** dans la fenêtre **Contrôle de compte d'utilisateur**.



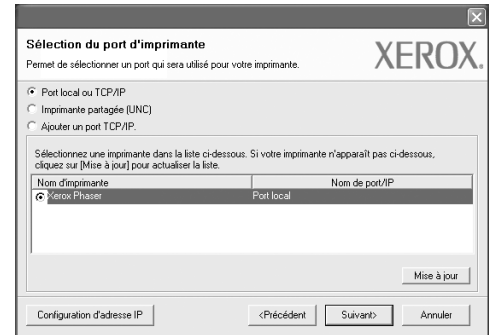
3 Cliquez sur **Suivant**.

- Si nécessaire, sélectionnez une langue dans la liste déroulante.
- **Afficher le guide d'utilisateur** : permet d'afficher le guide de l'utilisateur. Si Adobe Acrobat n'est pas installé sur votre ordinateur, cliquez sur cette option pour l'installer automatiquement.

4 Sélectionnez **Installation personnalisée**. Cliquez sur **Suivant**.



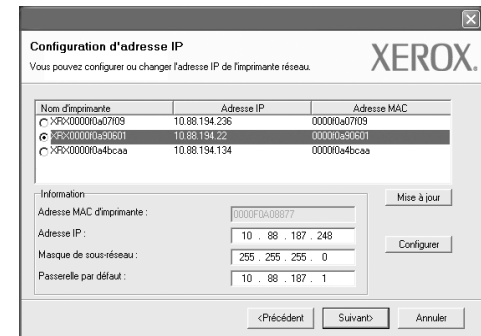
5 La liste des imprimantes disponibles sur le réseau apparaît. Sélectionnez dans la liste l'imprimante à installer, puis cliquez sur **Suivant**.



- Si votre imprimante ne figure pas dans la liste, cliquez sur **Mise à jour** pour actualiser la liste ou sélectionnez **Ajouter un port TCP/IP** pour ajouter l'imprimante au réseau. Pour ajouter l'imprimante au réseau, entrez le nom de port et l'adresse IP de l'imprimante.

Pour vérifier l'adresse IP de l'imprimante ou l'adresse MAC, imprimez une page de configuration du réseau.

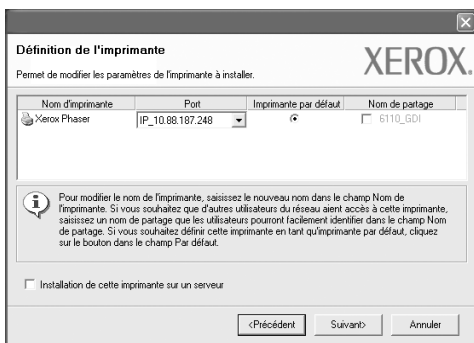
REMARQUE : Si votre appareil n'apparaît pas sur le réseau, désactivez votre pare-feu et cliquez sur **Mise à jour**.



CONSEIL : Pour définir une adresse IP spécifique sur une imprimante réseau donnée, cliquez sur le bouton **Configuration d'adresse IP**. La fenêtre Configuration d'adresse IP apparaît. Procédez comme suit :

- Sélectionnez l'imprimante à associer à une adresse IP spécifique dans la liste.
- Sélectionnez manuellement l'adresse IP, le masque de sous-réseau et la passerelle de l'imprimante, puis cliquez sur **Configurer** pour définir l'adresse IP spécifique de l'imprimante réseau.
- Cliquez sur **Suivant**.

- 6 Sélectionnez les composants à installer. Une fois que vous avez sélectionné les composants, la fenêtre suivante apparaît. Vous pouvez également modifier le nom de l'imprimante, définir l'imprimante à partager sur le réseau, définir l'imprimante en tant qu'imprimante par défaut et modifier le nom de port de chaque imprimante. Cliquez sur **Suivant**.



Pour installer ce logiciel sur un serveur, cochez la case **Installation de cette imprimante sur un serveur**.

- 7 Une fois l'installation terminée, une fenêtre vous demandant d'imprimer une page de test apparaît. Si tel est votre choix, cochez la case correspondante et cliquez sur **Terminer**.

Sinon, contentez-vous de cliquer sur **Terminer**.

3 Numérisation à l'aide du pilote WIA

L'appareil prend également en charge le pilote WIA (Windows Image Acquisition) de numérisation d'images. Le pilote WIA est l'un des composants standard fournis par Microsoft® Windows® Vista et fonctionne avec les appareils photo numériques et les scanners. Contrairement au pilote TWAIN, le pilote WIA permet de numériser des images et de les manipuler facilement sans avoir recours à d'autres logiciels.

Il est possible que votre imprimante ne dispose pas de cette fonctionnalité.

REMARQUE : le pilote WIA fonctionne uniquement sous Windows Vista, sur le port USB.

- 1 Placez le ou les documents face imprimée vers le haut dans le chargeur automatique.
OU
Placez un document individuel sur la vitre de numérisation, face imprimée vers le dessous, puis fermez le couvercle du scanner.
- 2 Cliquez sur **Démarrer** ' **Panneau de configuration** ' **Matériel et son** ' **Scanneurs et appareils photo**.
- 3 Cliquez sur **Numériser un document ou une image**. L'application **Télécopie et numérisation Windows** s'ouvre automatiquement.

REMARQUE : Pour afficher les scanners, il est possible de cliquer sur **Afficher les scanners et les appareils photo**.

- 4 Cliquez sur **Nouvelle numérisation** ; le pilote de numérisation s'ouvre alors.
- 5 Choisissez vos options de numérisation et cliquez sur **Aperçu** pour obtenir un aperçu de votre image en fonction des options choisies.
- 6 Cliquez sur **Numériser**.

REMARQUE : si vous voulez annuler le travail d'impression, appuyer le bouton Annuler de l'assistant numériseur et caméra.
