

# KISOKOS Windows Vista rendszerhez

## TARTALOM

|  |   |
|--|---|
| <b>1. fejezet: RENDSZERKÖVETELMÉNYEK</b> .....                                 | 1 |
| <b>2. fejezet: NYOMTATÓSZOFTVER TELEPÍTÉSE WINDOWS HASZNÁLATA ESETÉN</b> ..... | 2 |
| Szoftver telepítése helyi nyomtatáshoz .....                                   | 2 |
| Szoftver telepítése hálózati nyomtatáshoz .....                                | 5 |
| <b>3. fejezet: SZKENNELÉS WIA-ILLESZTŐPROGRAM HASZNÁLATÁVAL</b> .....          | 8 |

*Az útmutatóban nem tárgyalt kérdésekkel kapcsolatos részletes információkért és utasításokért lásd a Felhasználói útmutatót.*

*Kattintson ide a Felhasználói útmutató megtekintéséhez.*

# 1 Rendszerkövetelmények

Mielőtt elkezdéné a telepítést, ellenőrizze, hogy rendszere megfelel-e az alábbi követelményeknek:

## Windows

| Elem                   | Vista Home Basic                                       | Vista Home Premium/<br>Business/Ultimate   |
|------------------------|--|--|
| Processzor             | 1 GHz 32-bites (x86) vagy 64-bites (x64) processzor    | 1 GHz 32-bites (x86) vagy 64-bites (x64) processzor  |
| Memória                | 512 MB rendszermemória                                 | 1 GB rendszermemória   |
| Merevlemez             | 20 GB-os merevlemez, legalább 15 GB szabad helyel      | 40 GB-os merevlemez, legalább 15 GB szabad helyel  |
| Grafikus kártya        | DirectX 9 grafika támogatása és 32 MB grafikus memória | DirectX 9 grafika támogatása WDDM illesztőprogrammal 128 MB grafikus memória, hardveres Pixel Shader 2.0, 32 bit képpontként |
| Optikai lemez meghajtó | DVD-ROM meghajtó                                       | DVD-ROM meghajtó   |
| Egyéb                  | Hangkimenet  | Hangkimenet  |
|                        | Internet kapcsolat (ez díjköteles lehet)               | Internet kapcsolat (ez díjköteles lehet)   |

**MEGJEGYZÉS:** Windows Vista esetén csak rendszergazdai jogokkal rendelkező felhasználó telepítheti a szoftvert.

- Az XEROX® és a Phaser® a Xerox Corporation USA-ban és/vagy más országokban bejegyzett védjegyei.
- Az Adobe Reader®, Acrobat®, és PostScript® az Adobe Systems Incorporated USA-ban és/vagy más országokban bejegyzett védjegyei.
- A Microsoft®, Vista™ és Windows® a Microsoft Corporation USA-ban és/vagy más országokban bejegyzett védjegyei.

# 2 Nyomtatószoftver telepítése Windows használata esetén

## A nyomtatószoftver telepítése

A nyomtatószoftvert helyi vagy hálózati nyomtatáshoz telepítheti. A nyomtatószoftver számítógépre való telepítéséhez hajtsa végre a szükséges telepítési folyamatot a használt nyomtatótól függően.


A nyomtató-illesztőprogram egy olyan szoftver, amely lehetővé teszi a nyomtató és a számítógép közötti kommunikációt. Az illesztőprogram-telepítési folyamat különböző lehet a használt operációs rendszertől függően.

Lépjen ki minden alkalmazásból a számítógépen a telepítés megkezdése előtt.

## Szoftver telepítése helyi nyomtatáshoz

A helyi nyomtató olyan nyomtató, amely közvetlenül van csatlakoztatva a számítógéphez a nyomtatóhoz mellékelt kábel (például párhuzamos vagy USB-kábel) segítségével. Ha a nyomtató hálózathoz csatlakozik, ugorja át ezt a lépést; „Szoftver telepítése hálózati nyomtatáshoz”, 5 oldal.

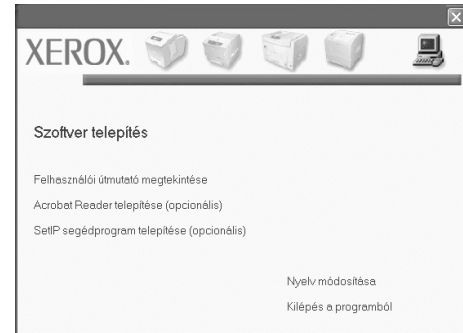
A nyomtatószoftvereket szokásos és egyéni módon telepítheti.

**MEGJEGYZÉS:** Ha az „Új hardver varázsló” megjelenik a telepítési folyamat során, az ablak bezárásához kattintson a jobb felső sarokban lévő  gombra, vagy kattintson a **Mégse** gombra.

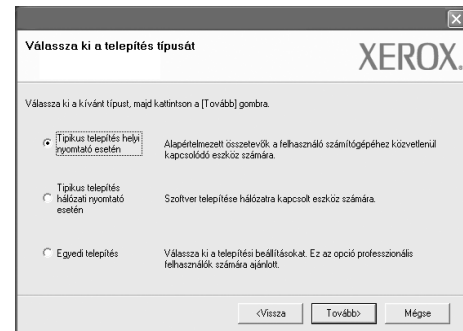
## Tipikus telepítés

Ez ajánlott a legtöbb felhasználó számára. A nyomtatási műveletekhez szükséges összes összetevőt telepíti.

- 1 Győződjön meg arról, hogy a nyomtató a számítógéphez van csatlakoztatva és be van kapcsolva.
- 2 Helyezze be a mellékelt CD-ROM-ot a CD-meghajtóba. A CD-lemezen lévő program automatikusan elindul, és megjelenik a szoftvertelepítési ablak. Ha Windows Vista rendszert használ, kattintson a **Start** → **Minden program** → **Kellékek** → **Futtatás** pontra, és írja be a következőt: **X:\Setup.exe**. Ha Window Vista esetén megjelenik az <DRV-WIN>Automatikus lejtátszás ablak, kattintson a **Setup.exe futtatása** opcióra az **Program telepítése vagy futtatása** mezőben, majd kattintson a **Folytatás** gombra a **Felhasználói fiók felügyelete** ablakban.



- 3 Kattintson a **Tovább** gombra.
  - Ha szükséges, válasszon egy nyelvet a legördülő listából.
- 4 Válassza a **Tipikus telepítés helyi nyomtató esetén** lehetőséget. Kattintson a **Tovább** gombra.



**MEGJEGYZÉS:** Ha a termék nem rendelkezik hálózati szolgáltatásokkal, a „Tipikus telepítés hálózati nyomtató esetén” nem jelenik meg a képernyőn.

**MEGJEGYZÉS:** Ha a nyomtató még nincs a számítógéphez csatlakoztatva, a következő ablak jelenik meg.



- A nyomtató csatlakoztatása után kattintson a **Tovább** gombra.
- Ha még nem akarja csatlakoztatni a nyomtatót, kattintson a **Tovább**, majd a következő képernyőn a **Nem** gombra. Ezt követően megkezdődik a telepítés, de annak végén a program nem nyomtat tesztoldalt.
- **A Felhasználói kézikönyvben feltüntetett ablakok eltérőek lehetnek a használt nyomtatótól és kezelőfelülettől függően.**

**5** A telepítés befejezése után megjelenik egy tesztoldal nyomtatását kérő párbeszédablak. Ha szeretne tesztoldalt nyomtatni, jelölje be a négyzetet, és kattintson a **Tovább** gombra.

Ellenkező esetben csak kattintson a **Tovább** gombra, és ugorjon a(z) 7 lépésre.

**6** Ha a kinyomtatott tesztoldal megfelelő, kattintson az **Igen** gombra.

Ha az oldal nem megfelelő, az újraprinteléshez kattintson a **Nem** gombra.

**7** Ha szeretné magát Xerox nyomtató felhasználójaként regisztrálni és kapcsolódó információkat kapni a Xerox-tól, jelölje be a jelölőnégyzetet és kattintson a **Befejezés** gombra. A rendszer a Xerox webhelyére irányítja.

Egyéb esetben egyszerűen kattintson a **Befejezés** gombra.

## Egyéni telepítés

A telepítendő összetevőket egyenként is kijelölheti.

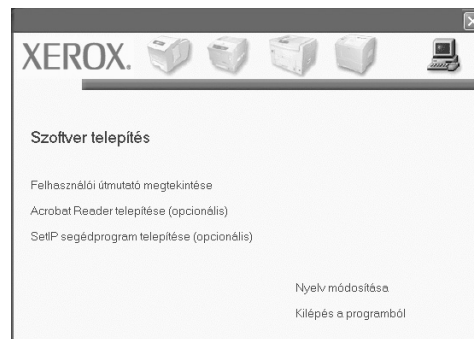
**1** Győződjön meg arról, hogy a nyomtató a számítógéphez van csatlakoztatva és be van kapcsolva.

**2** Helyezze be a mellékelt CD-ROM-ot a CD-meghajtóba.

A CD-lemezen lévő program automatikusan elindul, és megjelenik a szoftvertelepítési ablak.

Ha Windows Vista rendszert használ, kattintson a **Start** → **Minden program** → **Kellékek** → **Futtatás** pontra, és írja be a következőt: **X:\Setup.exe**.

Ha Window Vista esetén megjelenik az <DRV-WIN>Automatikus lejátszás ablak, kattintson a **Setup.exe futtatása** opcióra az **Program telepítése vagy futtatása** mezőben, majd kattintson a **Folytatás** gombra a **Felhasználói fiók felügyelete** ablakban.

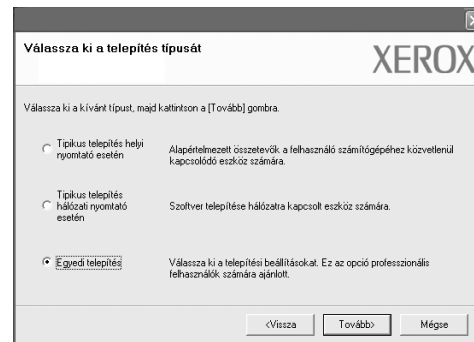


**3** Kattintson a **Tovább** gombra.

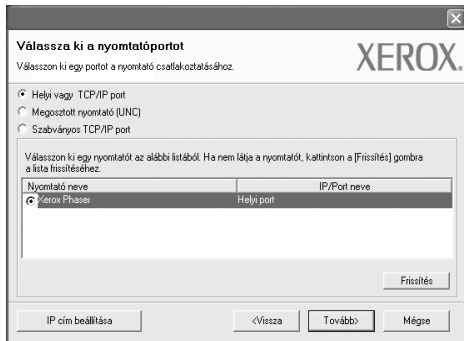
• Ha szükséges, válasszon egy nyelvet a legördülő listából.

• **Felhasználói útmutató megtekintése:** Megtekintheti a felhasználói útmutatót. Ha a számítógépre nincs telepítve az Adobe Acrobat, jelölje be ezt az lehetőséget, az Adobe Acrobat program automatikus telepítéséhez.

**4** Válassza a **Egyedi telepítés** lehetőséget. Kattintson a **Tovább** gombra.



- 5 Megjelenik a helyi hálózaton elérhető nyomtatók listája. Válassza ki a kívánt nyomtatót a listából, majd kattintson a **Tovább** gombra.



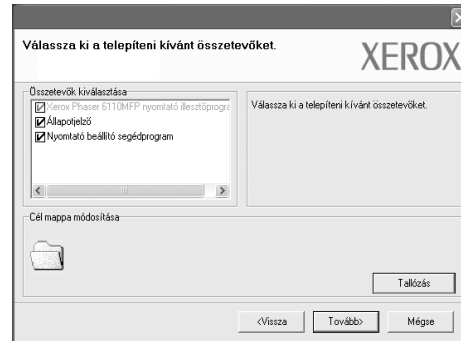
- 6 Válassza ki a nyomtatót, majd kattintson a **Tovább** gombra.

**MEGJEGYZÉS:** Ha a nyomtató még nincs a számítógéphez csatlakoztatva, a következő ablak jelenik meg.



- A nyomtató csatlakoztatása után kattintson a **Tovább** gombra.
- Ha még nem akarja csatlakoztatni a nyomtatót, kattintson a **Tovább**, majd a következő képernyőn a **Nem** gombra. Ezt követően megkezdődik a telepítés, de annak végén a program nem nyomtat tesztoldalt.
- **A Felhasználói kézikönyvben feltüntetett ablakok eltérően lehetnek a használt nyomtatótól és kezelőfelülettől függően.**

- 7 Válassza ki a telepítendő összetevőket, majd kattintson a **Tovább** gombra.



**MEGJEGYZÉS:** A kívánt telepítési könyvtár módosításához kattintson a **Tallózás** gombra.

- 8 A telepítés befejezése után megjelenik egy tesztoldal nyomtatását kérő párbeszédablak. Ha szeretne tesztoldalt nyomtatni, jelölje be a négyzetet, és kattintson a **Tovább** gombra. Ellenkező esetben csak kattintson a **Tovább** gombra, és ugorjon a(z) 10 lépésre.
- 9 Ha a kinyomtatott tesztoldal megfelelő, kattintson az **Igen** gombra. Ha az oldal nem megfelelő, az újrayomtatáshoz kattintson a **Nem** gombra.
- 10 Kattintson a **Befejezés** gombra.

## Szoftver telepítése hálózati nyomtatáshoz

Ha a nyomtatót hálózathoz csatlakoztatja, akkor előbb meg kell adnia a nyomtató TCP/IP-beállításait. Miután megadta és ellenőrizte a TCP/IP-beállításokat, készen áll arra, hogy telepítse a szoftvert a hálózathoz kapcsolt számítógépekre.

A nyomtatószoftvereket szokásos és egyéni módon telepítheti.

### Tipikus telepítés

Ez ajánlott a legtöbb felhasználó számára. A nyomtatási műveletekhez szükséges összes összetevőt telepíti.

- 1 Győződjön meg arról, hogy a nyomtató a hálózathoz van-e csatlakoztatva és be van-e kapcsolva. Bővebb információkat a hálózathoz való csatlakoztatásáról a nyomtatóhoz tartozó Felhasználói kézikönyvben olvashat.
- 2 Helyezze be a mellékelt CD-ROM-ot a CD-meghajtóba. A CD-lemezen lévő program automatikusan elindul, és megjelenik a szoftvertelepítési ablak. Ha Windows Vista rendszert használ, kattintson a **Start** → **Minden program** → **Kellékek** → **Futtatás** pontra, és írja be a következőt: **X:\Setup.exe**. Ha Windows Vista esetén megjelenik az <DRV-WIN>Automatikus lejátszás ablak, kattintson a **Setup.exe futtatása** opcióra az **Program telepítése vagy futtatása** mezőben, majd kattintson a **Folytatás** gombra a **Felhasználói fiók felügyelete** ablakban.

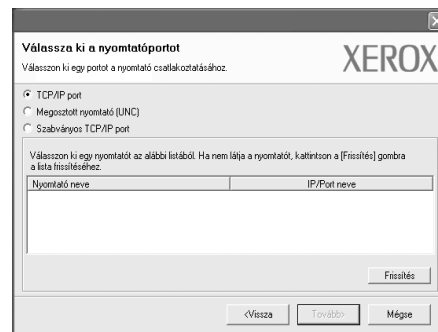


- 3 Kattintson a **Tovább** gombra.
  - Ha szükséges, válasszon egy nyelvet a legördülő listából.
  - **Felhasználói útmutató megtekintése:** Megtekintheti a felhasználói útmutatót. Ha a számítógépe nincs telepítve az Adobe Acrobat, jelölje be ezt az lehetőséget, az Adobe Acrobat program automatikus telepítéséhez.

- 4 Válassza a **Tipikus telepítés hálózati nyomtató esetén** lehetőséget. Kattintson a **Tovább** gombra.



- 5 Megjelenik a hálózaton elérhető nyomtatók listája. Válassza ki a kívánt nyomtatót a listából, majd kattintson a **Tovább** gombra.



- Ha nem találja a kívánt nyomtatót a listában, a lista frissítéséhez kattintson a **Frissítés** gombra, vagy válassza a **Szabványos TCP/IP port** lehetőséget a nyomtató hozzáadásához. A nyomtató hozzáadásához adja meg a nyomtató portnevét és IP-címét.

A nyomtató IP- vagy MAC-címének ellenőrzéséhez nyomtassa ki a hálózati konfigurációs oldalt.

**MEGJEGYZÉS:** Ha nem találja a készüléket a hálózaton, akkor kapcsolja ki a tűzfalat, és kattintson a **Frissítés** lehetőségre.

- 6 A telepítés befejezése után megjelenik egy ablak, ami tesztoldal nyomtatására szólítja fel. Ha ezt szeretné tenni, válassza ki a megfelelő jelölőnégyzetet, és kattintson a **Befejezés** gombra. Egyéb esetben egyszerűen kattintson a **Befejezés** gombra.

## Egyéni telepítés

Egyenként kiválaszhatja a telepítendő összetevőket, és megadhat egy adott IP-címet.

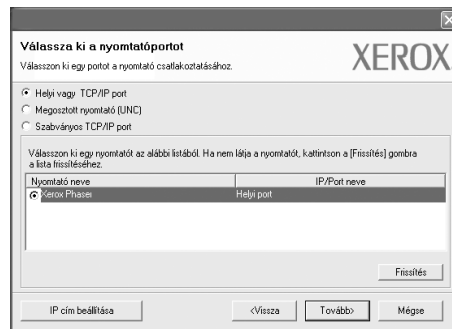
- 1 Győződjön meg arról, hogy a nyomtató a hálózathoz van-e csatlakoztatva és be van-e kapcsolva. Bővebb információkat a hálózathoz való csatlakoztatásáról a nyomtatóhoz tartozó Felhasználói kézikönyvben olvashat.
- 2 Helyezze be a mellékelt CD-ROM-ot a CD-meghajtóba. A CD-lemezen lévő program automatikusan elindul, és megjelenik a szoftvertelepítési ablak. Ha Windows Vista rendszert használ, kattintson a **Start** → **Minden program** → **Kellékek** → **Futtatás** pontra, és írja be a következőt: **X:\Setup.exe**. Ha Window Vista esetén megjelenik az <DRV-WIN>Automatikus lejártszámok ablak, kattintson a **Setup.exe futtatása** opcióra az **Program telepítése vagy futtatása** mezőben, majd kattintson a **Folytatás** gombra a **Felhasználói fiók felügyelete** ablakban.



- 3 Kattintson a **Tovább** gombra.
  - Ha szükséges, válasszon egy nyelvet a legördülő listából.
  - **Felhasználói útmutató megtekintése:** Megtekintheti a felhasználói útmutatót. Ha a számítógépére nincs telepítve az Adobe Acrobat, jelölje be ezt az lehetőséget, az Adobe Acrobat program automatikus telepítéséhez.
- 4 Válassza a **Egyedi telepítés** lehetőséget. Kattintson a **Tovább** gombra.



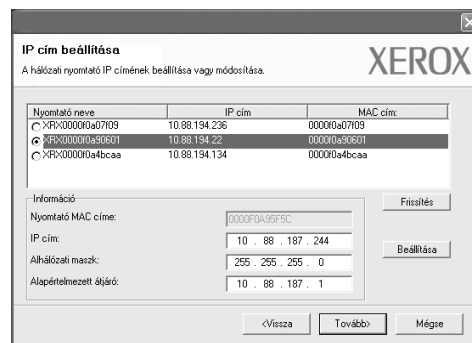
- 5 Megjelenik a hálózaton elérhető nyomtatók listája. Válassza ki a kívánt nyomtatót a listából, majd kattintson a **Tovább** gombra.



- Ha nem találja a kívánt nyomtatót a listában, a lista frissítéséhez kattintson a **Frissítés** gombra, vagy válassza a **Szabványos TCP/IP port** lehetőséget a nyomtató hozzáadásához. A nyomtató hozzáadásához adja meg a nyomtató portnevét és IP-címét.

A nyomtató IP- vagy MAC-címének ellenőrzéséhez nyomtassa ki a hálózati konfigurációs oldalt.

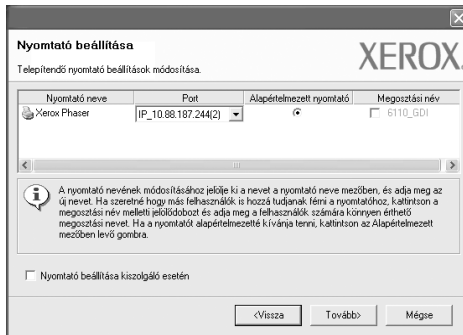
**MEGJEGYZÉS:** Ha nem találja a készüléket a hálózaton, akkor kapcsolja ki a tűzfalat, és kattintson a **Frissítés** lehetőségre.



**TIPP:** Ha be akar állítani egy adott IP-címet egy adott hálózaton, kattintson az **IP cím beállítás** gombra. Megjelenik a Set IP ablak. Tegye a következőt:

- a. A listán jelölje ki azt a nyomtatót, amely számára az adott IP-címet be kívánja állítani.
- b. Konfigurálja kézzel az IP-címet, az alhálózati maszkot és az átjárót a nyomtató számára, majd a hálózati nyomtatóhoz tartozó IP-cím beállításához kattintson a **Beállítás** gombra.
- c. Kattintson a **Tovább** gombra.

- 6 Válassza ki a telepítendő összetevőket. Az összetevők kiválasztása után a következő ablak jelenik meg. Módosíthatja a nyomtatónevet is, megoszthatja a nyomtatót a hálózaton, alapértelmezettként állíthatja be a nyomtatót, és módosíthatja az egyes nyomtatók portnevét. Kattintson a **Tovább** gombra.



A szoftver kiszolgálóra való telepítéséhez jelölje be a **Nyomtató beállításá**s kiszolgáló esetén jelölőnégyzetet.

- 7 A telepítés befejezése után megjelenik egy ablak, ami tesztoldal nyomtatására szólítja fel. Ha ezt szeretné tenni, válassza ki a megfelelő jelölőnégyzetet, és kattintson a **Befejezés** gombra.

Egyéb esetben egyszerűen kattintson a **Befejezés** gombra.



# 3

## Szkennelés WIA-illesztőprogram használatával

A készülék a képek szkenneléséhez támogatja a Windows Image Acquisition (WIA) illesztőprogramot is. A WIA integrált összetevője a Microsoft® Windows® Vista rendszernek, digitális kamerához és szkennerekhez használható. A TWAIN-illesztőprogrammal ellentétben a WIA-illesztőprogram külön kiegészítő szoftverek használata nélkül is lehetővé teszi a képek szkennelését és egyszerű kezelését.

*Az Ön készüléke nem biztos, hogy rendelkezik ezzel a szolgáltatással.*

---

**MEGJEGYZÉS:** A WIA-illesztőprogram Windows Vista rendszeren csak USB-porton keresztül használható.

---

- 1 Töltse be a dokumentum(oka)t nyomtatott oldallal felfelé az automatikus dokumentumadagolóba (DADF vagy ADF).  
VAGY  
Helyezzen egyetlen eredeti dokumentumot írással lefelé a szkennerrüvegre.
- 2 Kattintson a **Start** → **Vezérlőpult** → **Hardver és hang** → **Képolvasók és fényképezőgépek** ikonra.
- 3 Kattintson a **Dokumentum vagy kép beolvasása** lehetőségre. Ezután automatikusan megnyílik a **Windows fax és képolvasó** alkalmazás.

---

**MEGJEGYZÉS:** A képolvasók megtekintéséhez kattintson a **Képolvasók és fényképezőgépek megjelenítése** pontra.

---

- 4 Kattintson az **Új beolvasás** lehetőségre, és elindul a szkennel illesztőprogram.
- 5 Adja meg a szkennelési beállításokat, majd kattintson az **Villámnézet** gombra, és ellenőrizze, hogy a beállítások milyen hatással vannak a képre.
- 6 Kattintson a **Szkennelés** ikonra.

---

**MEGJEGYZÉS:** Ha szeretné megszakítani a képolvasást, akkor a Képolvasók és fényképezőgépek varázsló ablakában kattintson a **Mégse** gombra.

---