



# GUIDA RAPIDA

## per l'utente di Windows Vista

### SOMMARIO

<b>Capitolo 1: DIGITALIZZAZIONE CON IL DRIVER WIA</b> .....	1
<b>Capitolo 2: INSTALLAZIONE DEL SOFTWARE DELLA STAMPANTE IN WINDOWS</b> .....	2
Installazione del software della stampante .....	2
Installazione del software per la stampa in rete .....	5
<b>Capitolo 3: DIGITALIZZAZIONE CON IL DRIVER WIA</b> .....	8

Per informazioni e istruzioni non fornite in questa guida, consultare la Guida dell'utente.

*Fare clic qui per accedere alla Guida dell'utente.*

# 1 Digitalizzazione con il driver WIA

Prima di iniziare, accertarsi che il sistema soddisfi i seguenti requisiti:

## Windows

Elemento	Vista Home Basic	Vista Home Premium/ Business/Ultimate
CPU	Processore da 1 GHz, 32 bit (x86) o 64 bit (x64)	Processore da 1 GHz, 32 bit (x86) o 64 bit (x64)
Memoria	512 MB di memoria di sistema	1 GB di memoria di sistema)
Disco rigido	Unità disco da 20 GB con almeno 15 GB di spazio disponibile	Unità disco da 40 GB con almeno 15 GB di spazio disponibile
Scheda grafica	Supporto per grafica DirectX 9 e 32 MB di memoria grafica	Supporto per la grafica DirectX 9 con: driver WDDM 128 MB di memoria grafica (minima) Pixel Shader 2.0 nell'hardware a 32 bit per pixel
Unità disco ottica	Unità DVD-ROM	Unità DVD-ROM
Altro	Output audio	Output audio
	Accesso a Internet (potrebbe essere a pagamento)	Accesso a Internet (potrebbe essere a pagamento)

**NOTA:** Per Windows Vista, gli utenti che hanno diritti di amministratore possono installare il software.

- XEROX® e Phaser® sono marchi di Xerox Corporation negli Stati Uniti e/o in altri Paesi.
- Adobe Reader®, Acrobat® e PostScript® sono marchi di Adobe Systems Incorporated negli Stati Uniti e/o in altri Paesi.
- Microsoft®, Vista™ e Windows® sono marchi di Microsoft Corporation negli Stati Uniti e/o in altri Paesi.

## 2 Installazione del software della stampante in Windows

### Installazione del software della stampante

È possibile installare il software per la stampante per la stampa locale o per quella in rete. L'installazione del software nel computer deve essere eseguita seguendo la procedura appropriata per la stampante in uso.


Un driver della stampante è il software che consente al computer di comunicare con la stampante. La procedura di installazione dei driver può variare in funzione del sistema operativo in uso.

Prima di iniziare l'installazione è necessario chiudere tutte le applicazioni.

### Installazione del software per la stampa locale

Per stampante locale si intende una stampante direttamente collegata al computer per mezzo del cavo in dotazione con la macchina, USB o parallelo. Se la stampante è collegata alla rete, saltare questo punto e passare a "Installazione del software per la stampa in rete" a pagina 5.

L'installazione può essere eseguita in modalità tipica o personalizzata.

**NOTA:** se durante la procedura di installazione viene visualizzata la finestra di dialogo "Installazione guidata nuovo hardware", fare clic su  nell'angolo in alto a destra per chiudere la finestra o scegliere **Annulla**.

### Installazione tipica

Questa opzione è consigliata per la maggior parte degli utenti. Verranno installati tutti i componenti necessari per le operazioni di stampa.

- 1 Assicurarsi che la stampante sia collegata al computer e accesa.
- 2 Inserire il CD-ROM in dotazione nell'unità CD-ROM.

Il CD-ROM dovrebbe venire eseguito automaticamente e dovrebbe essere visualizzata una finestra di installazione.

Se si usa Windows Vista, fare clic su **Start** → **Tutti i programmi** → **Accessori** → **Esegui**, e digitare **X:\Setup.exe**.

Se in Windows Vista viene visualizzata la finestra **AutoPlay**, fare clic nel campo **Esegui Setup.exe** in **Installa o esegui programma** e quindi su **Continue** nella finestra **Controllo account utente**.

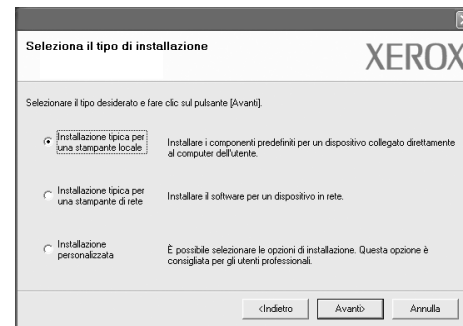


- 3 Scegliere **Avanti**.

• Se necessario, selezionare la lingua dall'elenco a discesa.

• **Visualizza Guida dell'utente:** consente di visualizzare la Guida dell'utente. Se nel computer non è installato Adobe Acrobat, fare clic su questa opzione per installare automaticamente Adobe Acrobat Reader.

- 4 Selezionare **Installazione tipica per una stampante locale**. Scegliere **Avanti**.



**NOTA:** Se il prodotto non dispone della funzione di rete, l'indicazione "Installazione tipica per una stampante di rete" non verrà visualizzata.

**NOTA:** Se la stampante non è già collegata al computer, viene visualizzata la seguente finestra.



- Dopo aver collegato la stampante, fare clic su **Avanti**.
- Se non si desidera collegare la stampante immediatamente, fare clic su **Avanti**, quindi su **No** nella finestra successiva. A quel punto, l'installazione si avvierà e la pagina di prova non verrà stampata alla fine dell'installazione.
- *La finestra di installazione visualizzata in questo documento potrebbe essere diversa, in funzione della stampante e dell'interfaccia utilizzate.*

- 5** Al termine dell'installazione, viene visualizzata una finestra di richiesta di stampa di una pagina di prova. Se si desidera stampare una pagina di prova, selezionare la casella di controllo e fare clic su **Avanti**.  
In caso contrario, fare semplicemente clic su **Avanti** e passare al punto 7.
- 6** Se la pagina di prova viene stampata correttamente, fare clic su **Si**.  
In caso contrario, fare clic su **No** per ristamparla.
- 7** Per registrarsi come utente di stampanti Xerox per ricevere informazioni da Xerox, selezionare la casella di controllo e fare clic su **Fine**. A questo punto sarà visualizzato il sito Web Xerox.  
In caso contrario, fare semplicemente clic su **Fine**.

### Installazione personalizzata

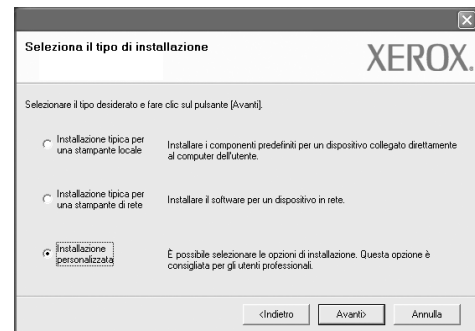
Consente di installare i singoli componenti.

- 1** Assicurarsi che la stampante sia collegata al computer e accesa.

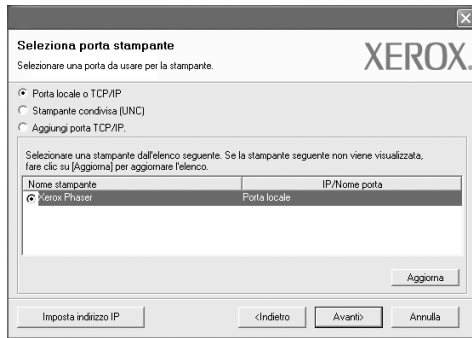
- 2** Inserire il CD-ROM in dotazione nell'unità CD-ROM.  
Il CD-ROM dovrebbe venire eseguito automaticamente e dovrebbe essere visualizzata una finestra di installazione.  
Se si usa Windows Vista, fare clic su **Start** → **Tutti i programmi** → **Accessori** → **Esegui**, e digitare **X:\Setup.exe**.  
Se in Windows Vista viene visualizzata la finestra **AutoPlay**, fare clic nel campo **Esegui Setup.exe** in **Installa o esegui programma** e quindi su **Continue** nella finestra **Controllo account utente**.



- 3** Scegliere **Avanti**.
  - Se necessario, selezionare la lingua dall'elenco a discesa.
  - **Visualizza Guida dell'utente:** Consente di visualizzare la Guida dell'utente. Se nel computer non è installato Acrobat Reader, fare clic su questa opzione per installare automaticamente il programma Adobe Reader.
- 4** Selezionare **Installazione personalizzata**. Scegliere **Avanti**.



- 5 Viene visualizzato l'elenco di stampanti disponibili localmente. Selezionare nell'elenco la stampante da installare e fare clic su **Avanti**.



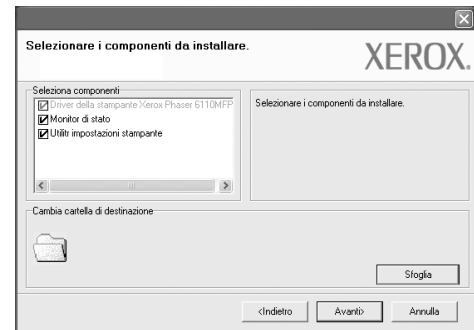
- 6 Selezionare la stampante e scegliere **Avanti**.

**NOTA:** Se la stampante non è già collegata al computer, viene visualizzata la seguente finestra.



- Dopo aver collegato la stampante, fare clic su **Avanti**.
- Se non si desidera collegare la stampante immediatamente, fare clic su **Avanti**, quindi su **No** nella finestra successiva. A quel punto, l'installazione si avvierà e la pagina di prova non verrà stampata alla fine dell'installazione.
- *La finestra di installazione visualizzata in questo documento potrebbe essere diversa, in funzione della stampante e dell'interfaccia utilizzate.*

- 7 Selezionare i componenti da installare e fare clic su **Avanti**.



**NOTA:** È possibile cambiare la cartella di installazione desiderata facendo clic su [ **Sfoggia** ].

- 8 Al termine dell'installazione, viene visualizzata una finestra di richiesta di stampa di una pagina di prova. Se si desidera stampare una pagina di prova, selezionare la casella di controllo e fare clic su **Avanti**. In caso contrario, fare semplicemente clic su **Avanti** e passare al punto 10.
- 9 Se la pagina di prova viene stampata correttamente, fare clic su **Sì**. In caso contrario, fare clic su **No** per ristamparla.
- 10 In caso contrario, fare semplicemente clic su **Fine**.

## Installazione del software per la stampa in rete

Quando si collega la stampante alla rete è necessario configurare prima le impostazioni TCP/IP per la stampante. Dopo aver assegnato e verificato le impostazioni TCP/IP si è pronti a installare il software su ciascun computer di rete.

L'installazione può essere eseguita in modalità tipica o personalizzata.

### Installazione tipica

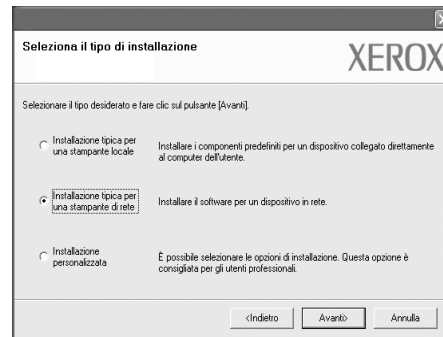
Questa opzione è consigliata per la maggior parte degli utenti. Per i dettagli sulla connessione alla rete, consultare la Guida dell'utente allegata alla stampante.

- 1 Assicurarsi che la stampante sia collegata alla rete e accesa. Per i dettagli sulla connessione alla rete, consultare la Guida dell'utente allegata alla stampante.
- 2 Inserire il CD-ROM in dotazione nell'unità CD-ROM.  
Il CD-ROM dovrebbe venire eseguito automaticamente e dovrebbe essere visualizzata una finestra di installazione.  
Se si usa Windows Vista, fare clic su **Start** → **Tutti i programmi** → **Accessori** → **Esegui**, e digitare **X:\Setup.exe**.  
Se in Windows Vista viene visualizzata la finestra **AutoPlay**, fare clic nel campo **Esegui Setup.exe** in **Installa o esegui programma** e quindi su **Continue** nella finestra **Controllo account utente**.

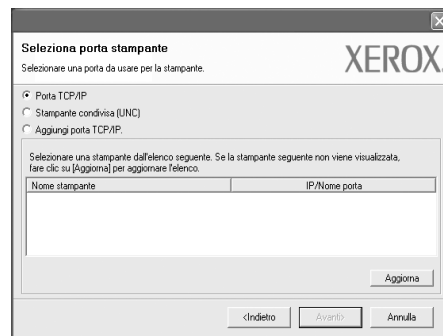


- 3 Scegliere **Avanti**.
  - Se necessario, selezionare la lingua dall'elenco a discesa.
  - **Visualizza Guida dell'utente**: Consente di visualizzare la Guida dell'utente. Se nel computer non è installato Acrobat Reader, fare clic su questa opzione per installare automaticamente il programma Adobe Reader.

- 4 Selezionare **Installazione tipica per una stampante di rete**. Scegliere **Avanti**.



- 5 Viene visualizzato l'elenco di stampanti disponibili in rete. Selezionare nell'elenco la stampante da installare e fare clic su **Avanti**.



- Se nell'elenco non si vede la stampante di cui sopra, fare clic su **Aggiorna** per aggiornarlo, oppure fare clic su **Aggiungi porta TCP/IP** per aggiungere una stampante alla rete. Per aggiungere la stampante alla rete, immettere il nome della porta e l'indirizzo IP per la stampante.

Per verificare l'indirizzo IP o l'indirizzo MAC, stampare una pagina di configurazione.

**NOTA:** Se non è possibile individuare il dispositivo nella rete, disattivare il firewall e fare clic su **Aggiorna**.

- 6 Al termine dell'installazione, viene visualizzata una finestra di richiesta di stampa di una pagina di prova. Se si desidera, selezionare la casella di controllo corrispondente e fare clic su **Fine**.

In caso contrario, fare semplicemente clic su **Fine**.

## Installazione personalizzata

È possibile scegliere i singoli componenti da installare e impostare un indirizzo IP specifico.

1 Assicurarsi che la stampante sia collegata alla rete e accesa. Per i dettagli sulla connessione alla rete, consultare la Guida dell'utente allegata alla stampante.

2 Inserire il CD-ROM in dotazione nell'unità CD-ROM.

Il CD-ROM dovrebbe venire eseguito automaticamente e dovrebbe essere visualizzata una finestra di installazione.

Se si usa Windows Vista, fare clic su **Start** → **Tutti i programmi** → **Accessori** → **Esegui**, e digitare **X:\Setup.exe**.

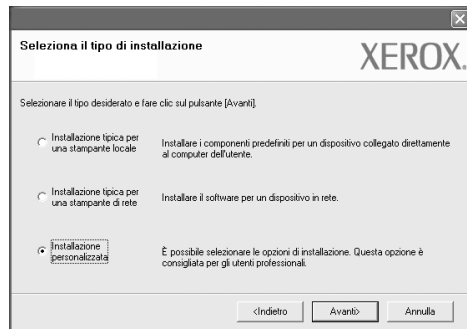
Se in Windows Vista viene visualizzata la finestra **AutoPlay**, fare clic nel campo **Esegui Setup.exe** in **Installa o esegui programma** e quindi su **Continue** nella finestra **Controllo account utente**.



3 Scegliere **Avanti**.

- Se necessario, selezionare la lingua dall'elenco a discesa.
- **Visualizza Guida dell'utente**: Consente di visualizzare la Guida dell'utente. Se nel computer non è installato Acrobat Reader, fare clic su questa opzione per installare automaticamente il programma Adobe Reader.

4 Selezionare **Installazione personalizzata**. Scegliere **Avanti**.



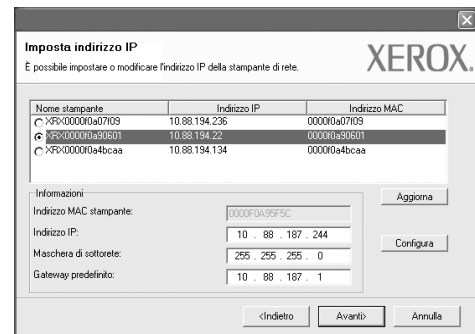
5 Viene visualizzato l'elenco di stampanti disponibili in rete. Selezionare nell'elenco la stampante da installare e fare clic su **Avanti**.



- se nell'elenco non si vede la stampante di cui sopra, fare clic su **Aggiorna** per aggiornare l'elenco, oppure fare clic su **Aggiungi porta TCP/IP** per aggiungere una stampante alla rete. Per aggiungere la stampante alla rete, immettere il nome della porta e l'indirizzo IP per la stampante.

Per verificare l'indirizzo IP o l'indirizzo MAC, stampare una pagina di configurazione.

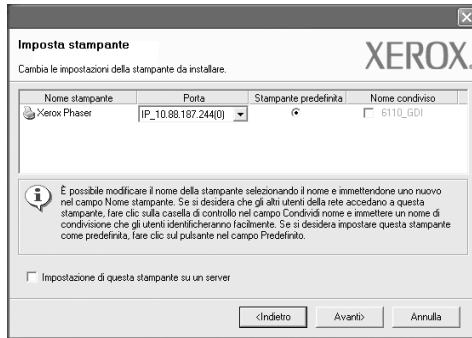
**NOTA:** Se non è possibile individuare il dispositivo nella rete, disattivare il firewall e fare clic su **Aggiorna**.



**SUGGERIMENTO:** Per impostare un indirizzo IP specifico su una data stampante di rete, selezionare il pulsante **Imposta indirizzo IP**. Verrà visualizzata la finestra per l'impostazione dell'indirizzo IP. Effettuare le seguenti operazioni:

- a. Selezionare dall'elenco la stampante per la quale impostare l'indirizzo IP specifico.
- b. Configurare manualmente l'indirizzo IP, la maschera di sottorete e il gateway per la stampante, quindi scegliere **Configura** per impostare l'indirizzo IP per la stampante di rete.
- c. Scegliere **Avanti**.

- 6 Selezionare i componenti da installare. Dopo aver selezionati i componenti, viene visualizzata la seguente finestra. È anche possibile modificare il nome della stampante, impostare la condivisione della stampante in rete, impostare la stampante come predefinita e cambiare il nome della porta di ogni stampante. Fare clic su **Avanti**.



Per installare questo software in un server, selezionare la casella di controllo **Impostazione di questa stampante su un server**.

- 7 Al termine dell'installazione, viene visualizzata una finestra di richiesta di stampa di una pagina di prova. Se si desidera, selezionare la casella di controllo corrispondente e fare clic su **Fine**.

In caso contrario, fare semplicemente clic su **Fine**.



# 3 Digitalizzazione con il driver WIA

Il dispositivo supporta anche il driver WIA (Windows Image Acquisition) per la digitalizzazione delle immagini. WIA è uno dei componenti standard forniti da Microsoft® Windows® Vista e funziona con le fotocamere e gli scanner digitali. A differenza del driver TWAIN, il driver WIA consente di digitalizzare e di manipolare un'immagine facilmente senza utilizzare software aggiuntivo.

*La stampante potrebbe non disporre di questa funzione.*

---

**NOTA:** il driver WIA funziona solo su Windows Vista con porta USB.

---

- 1** Caricare i documenti con il lato di stampa rivolto verso l'alto nel DADF (o ADF).  
OPPURE  
Inserire un singolo documento a faccia in giù sul vetro dello scanner, quindi chiudere il coperchio dello scanner.
- 2** Fare clic su **Start** *Æ* **Pannello di controllo** *Æ* **Hardware e audio** *Æ* **Scanner e fotocamere digitali**.
- 3** Fare clic su **Digitalizza un documento o un'immagine**.  
L'applicazione **Fax e scanner di Windows** viene avviata automaticamente.

---

**NOTA:** Per visualizzare gli scanner, è possibile fare clic su **Visualizza scanner e fotocamere**.

---

- 4** Fare clic su **Nuova digitalizzazione** per aprire il driver dello scanner.
- 5** Scegliere le preferenze di digitalizzazione e fare clic su **Anteprima** per vedere il loro effetto sull'immagine.
- 6** Fare clic su **Digitalizza**.

---

**NOTA:** Se si desidera annullare il lavoro di scansione, premere il tasto Annulla situato nella procedura guidata per scanner e fotocamera.

---