

SKRÓCONA INSTRUKCJA OBSŁUGI

dla systemu Windows Vista

SPIS TREŚCI

Rozdział 1: WYMAGANIA SYSTEMOWE	1
Rozdział 2: INSTALACJA OPROGRAMOWANIA DRUKARKI W SYSTEMIE WINDOWS	2
Instalowanie oprogramowania dla drukarki lokalnej	2
Instalowanie oprogramowania dla drukarki sieciowej	5
Rozdział 3: SKANOWANIE PRZY UŻYCIU STEROWNIKA WIA	8

Aby uzyskać szczegółowe informacje oraz wskazówki nie przedstawione w tej instrukcji, zobacz Podręcznik użytkownika.

Kliknij tutaj, aby uzyskać dostęp do Podręcznika użytkownika.

1 Wymagania systemowe

Przed rozpoczęciem drukowania należy sprawdzić, czy komputer spełnia poniższe wymagania:

Windows

Element	Vista Home Basic	Vista Home Premium/ Business/Ultimate
Procesor	1 GHz 32-bitowy (x86) lub 64-bitowy (x64)	1 GHz 32-bitowy (x86) lub 64-bitowy (x64)
Pamięć	512 MB pamięci systemowej	1 GB pamięci systemowej
Dysk twardy	20 GB z co najmniej 15 GB dostępnego miejsca	40 GB z co najmniej 15 GB dostępnego miejsca
Karta graficzna	Obsługująca sterowniki DirectX 9, 32 MB pamięci graficznej	Obsługująca sterowniki DirectX 9 ze sterownikiem WDDM 128 MB pamięci graficznej (minimalnie) Pixel Shader 2.0 obsługiwany sprzętowo, z kolorem 32 bitów na piksel
Napęd dysków optycznych	Napęd DVD-ROM	Napęd DVD-ROM
Inne	Wyjścia audio	Wyjścia audio
	Dostęp do Internetu (może wymagać opłat)	Dostęp do Internetu (może wymagać opłat)

UWAGA: W systemie Windows Vista oprogramowanie mogą zainstalować tylko użytkownicy z uprawnieniami administratora.

- XEROX® i Phaser® są znakami towarowymi firmy Xerox Corporation w Stanach Zjednoczonych i (lub) innych krajach.
- Adobe Reader®, Acrobat® i PostScript® znakami towarowymi firmy Adobe Systems Incorporated w Stanach Zjednoczonych i (lub) innych krajach.
- Microsoft®, Vista™ i Windows® znakami towarowymi firmy Microsoft Corporation w Stanach Zjednoczonych i (lub) innych krajach.

2 Instalacja oprogramowania drukarki w systemie Windows

Instalacja oprogramowania drukarki

Można zainstalować oprogramowanie dla drukarki lokalnej lub sieciowej. Aby zainstalować oprogramowanie drukarki na komputerze, należy postępować zgodnie z odpowiednią procedurą instalacji, zależnie od używanej drukarki.


Sterownik drukarki to oprogramowanie, które umożliwi komunikację między komputerem i drukarką. Procedura instalacji sterowników może różnić się w zależności od używanego systemu operacyjnego.

Przed rozpoczęciem instalacji należy zamknąć wszystkie uruchomione na komputerze aplikacje.

Instalowanie oprogramowania dla drukarki lokalnej

Drukarka lokalna jest podłączana bezpośrednio do komputera za pomocą kabla drukarki dostarczonego z urządzeniem, na przykład kabla USB lub równoległego. Jeśli drukarka jest podłączona do sieci, pomiń tę czynność i przejdź do „Instalowanie oprogramowania dla drukarki sieciowej” na stronie 5.

Oprogramowanie drukarki można zainstalować przy użyciu metody standardowej lub niestandardowej.

UWAGA: Jeżeli podczas instalacji pojawi się okno „Kreator nowego sprzętu”, kliknij przycisk  w prawym górnym rogu okna, aby zamknąć okno, lub kliknij przycisk **Anuluj**.

Instalacja standardowa

Ta opcja jest zalecana dla większości użytkowników. Zostaną zainstalowane wszystkie składniki niezbędne do pracy drukarki.

- 1 Upewnij się, że drukarka jest włączona i podłączona do komputera.
- 2 Włóż dostarczoną płytę CD-ROM do napędu CD-ROM. Płyta CD-ROM powinna zostać automatycznie uruchomiona i na ekranie powinno się pojawić okno instalacji. Jeżeli korzystasz z systemu Windows Vista, kliknij kolejno **Start** → **Wszystkie programy** → **Akcesoria** → **Uruchom** i wpisz **X:\Setup.exe**.

Jeśli zostanie wyświetlone okno **Autoodtwarzania** w systemie Windows Vista, wpisz **Uruchom Setup.exe** w polu **Zainstaluj lub uruchom program**, a następnie kliknij przycisk **Kontynuuj** w oknie **Kontrola konta użytkownika**.



- 3 Kliknij przycisk **Dalej**.
 - W razie potrzeby wybierz język z listy rozwijanej.
- 4 Wybierz opcję **Standardowa instalacja drukarki lokalnej**. Kliknij przycisk **Dalej**.



UWAGA: Jeśli produkt nie ma funkcji obsługi sieci, nie zostanie wyświetlone okno „Standardowa instalacja drukarki sieciowej”.

UWAGA: Jeśli drukarka nie jest jeszcze podłączona do komputera, zostanie wyświetlone następujące okno.



- Po podłączeniu drukarki kliknij **Dalej**.
- Jeżeli nie chcesz jeszcze podłączać drukarki, kliknij **Dalej** i **Nie** na następnym ekranie. Instalacja rozpocznie się, a po jej ukończeniu nie zostanie wydrukowana strona testowa.
- **Okno instalacji przedstawione w tym Podręczniku użytkownika może różnić się w zależności od drukarki oraz używanego interfejsu.**

5 Po zakończeniu instalacji zostanie wyświetlone okno z monitem o wydrukowanie strony testowej. Aby wydrukować stronę testową, zaznacz pole wyboru i kliknij **Dalej**.

W przeciwnym razie kliknij jedynie **Dalej** i pomiń do kroku 7.

6 Jeżeli strona testowa została wydrukowana poprawnie, kliknij **Tak**.

W przeciwnym razie kliknij **Nie**, aby wydrukować ją ponownie.

7 Aby zarejestrować się jako użytkownik drukarek Xerox i otrzymywać informacje od firmy Xerox zaznacz pole wyboru i kliknij przycisk **Zakończ**. Zostanie wyświetlona witryna internetowa firmy Xerox.

W przeciwnym razie kliknij **Zakończ**.

Instalacja niestandardowa

Możesz wybrać, które składniki zostaną zainstalowane.

- 1** Upewnij się, że drukarka jest włączona i podłączona do komputera.
- 2** Włóż dostarczoną płytę CD-ROM do napędu CD-ROM. Płyta CD-ROM powinna zostać automatycznie uruchomiona i na ekranie powinno się pojawić okno instalacji. Jeżeli korzystasz z systemu Windows Vista, kliknij kolejno **Start** → **Wszystkie programy** → **Akcesoria** → **Uruchom** i wpisz **X:\Setup.exe**.

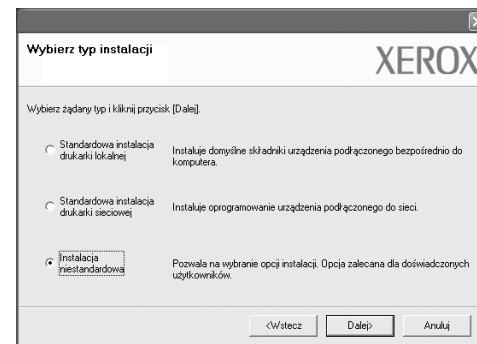
Jeśli zostanie wyświetlone okno **Autoodtworzenia** w systemie Windows Vista, wpisz **Uruchom Setup.exe** w polu **Zainstaluj lub uruchom program**, a następnie kliknij przycisk **Kontynuuj** w oknie **Kontrola konta użytkownika**.



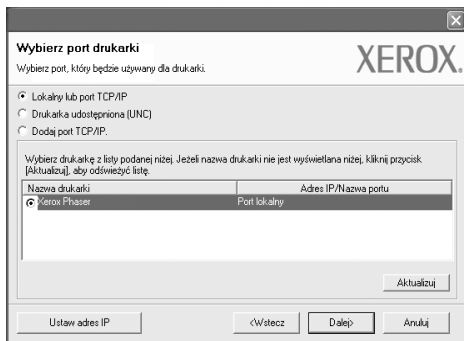
3 Kliknij przycisk **Dalej**.

- W razie potrzeby wybierz język z listy rozwijanej.
- **Przełącz podrecznika użytkownika:** Umożliwia wyświetlenie podręcznika użytkownika. Jeżeli na komputerze nie zainstalowano programu Adobe Reader, kliknij tę opcję, a program Adobe Reader zostanie automatycznie zainstalowany.

4 Wybierz opcję **Instalacja niestandardowa**. Kliknij przycisk **Dalej**.

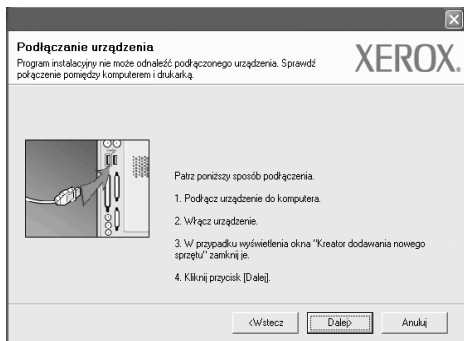


- 5 Zostanie wyświetlona lista drukarek dostępnych w sieci. Wybierz z listy drukarkę, którą chcesz zainstalować, i kliknij przycisk **Dalej**.



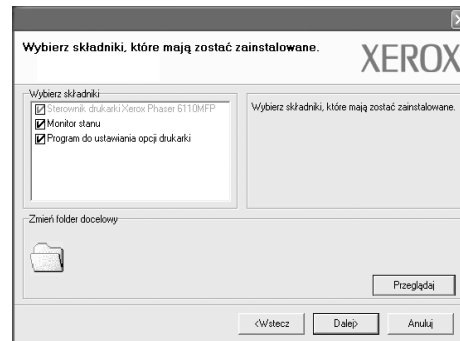
- 6 Wybierz drukarkę i kliknij przycisk **Dalej**.

UWAGA: Jeśli drukarka nie jest jeszcze podłączona do komputera, zostanie wyświetlone następujące okno.



- Po podłączeniu drukarki kliknij **Dalej**.
- Jeżeli nie chcesz jeszcze podłączać drukarki, kliknij **Dalej** i **Nie** na następnym ekranie. Instalacja rozpocznie się, a po jej ukończeniu nie zostanie wydrukowana strona testowa.
- **Okno instalacji przedstawione w tym Podręczniku użytkownika może różnić się w zależności od drukarki oraz używanego interfejsu.**

- 7 Wybierz składniki, które mają zostać zainstalowane, i kliknij przycisk **Dalej**.



UWAGA: Można zmienić folder instalacji, klikając przycisk **Przełączaj**.

- 8 Po zakończeniu instalacji zostanie wyświetlone okno z monitem o wydrukowanie strony testowej. Aby wydrukować stronę testową, zaznacz pole wyboru i kliknij **Dalej**.
W przeciwnym razie kliknij jedynie **Dalej** i przejdź do kroku 10.
- 9 Jeżeli strona testowa została wydrukowana poprawnie, kliknij **Tak**.
W przeciwnym razie kliknij **Nie**, aby wydrukować ją ponownie.
- 10 Kliknij przycisk **Zakończ**.

Instalowanie oprogramowania dla drukarki sieciowej

Po pierwszym podłączeniu drukarki do sieci należy skonfigurować ustawienia protokołu TCP/IP. Po wprowadzeniu i sprawdzeniu ustawień protokołu TCP/IP można przejść do instalacji oprogramowania na każdym komputerze podłączonym do sieci.

Oprogramowanie drukarki można zainstalować przy użyciu metody standardowej lub niestandardowej.

Instalacja standardowa

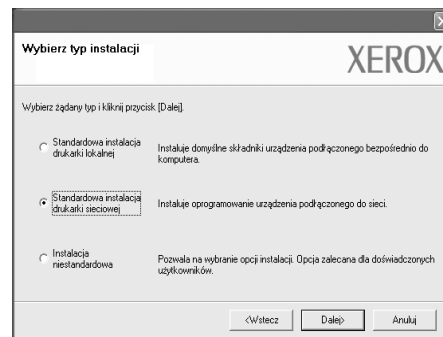
Ta opcja jest zalecana dla większości użytkowników. Zostaną zainstalowane wszystkie składniki niezbędne do pracy drukarki.

- 1 Upewnij się, że drukarka jest włączona i podłączona do komputera. Szczegóły dotyczące podłączania do sieci znajdują się w dołączonym do drukarki podręczniku użytkownika.
- 2 Włóż dostarczoną płytę CD-ROM do napędu CD-ROM. Płyta CD-ROM powinna zostać automatycznie uruchomiona i na ekranie powinno się pojawić okno instalacji. Jeżeli korzystasz z systemu Windows Vista, kliknij kolejno **Start** → **Wszystkie programy** → **Akcesoria** → **Uruchom** i wpisz **X:\Setup.exe**.
Jeśli zostanie wyświetlone okno **Autoodtworzenia** w systemie Windows Vista, wpisz **Uruchom Setup.exe** w polu **Zainstaluj lub uruchom program**, a następnie kliknij przycisk **Kontynuuj** w oknie **Kontrola konta użytkownika**.

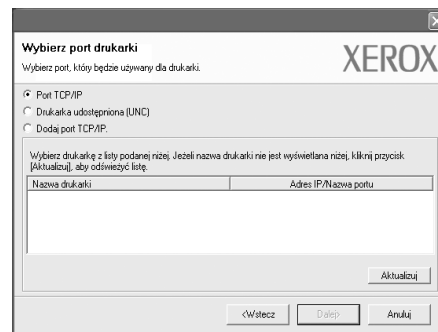


- 3 Kliknij przycisk **Dalej**.
 - W razie potrzeby wybierz język z listy rozwijanej.
 - **Przejrzyj podręcznika użytkownika**: Umożliwia wyświetlenie podręcznika użytkownika. Jeżeli na komputerze nie zainstalowano programu Adobe Reader, kliknij tę opcję, a program Adobe Reader zostanie automatycznie zainstalowany.

- 4 Wybierz opcję **Standardowa instalacja drukarki sieciowej**. Kliknij przycisk **Dalej**.



- 5 Zostanie wyświetlona lista drukarek dostępnych w sieci. Wybierz z listy drukarkę, którą chcesz zainstalować, i kliknij przycisk **Dalej**.



- Jeśli na liście nie ma danej drukarki, kliknij przycisk **Aktualizuj**, aby odświeżyć listę, lub wybierz opcję **Dodaj port TCP/IP**, aby dodać drukarkę do sieci. W tym celu wprowadź nazwę portu i adres IP drukarki.

Aby sprawdzić adres IP lub adres MAC drukarki, wydrukuj stronę Konfiguracja.

UWAGA: Jeżeli nie można znaleźć urządzenia w sieci, należy wyłączyć zaporę i kliknąć przycisk **Aktualizuj**.

- 6 Po zakończeniu instalacji zostanie wyświetlone okno z monitem o wydrukowanie strony testowej. W tym celu zaznacz odpowiednie pole wyboru i kliknij przycisk **Zakończ**.
W przeciwnym razie kliknij **Zakończ**.

Instalacja niestandardowa

Możesz wybrać poszczególne składniki, które mają być zainstalowane, oraz ustawić określony adres IP.

- 1 Upewnij się, że drukarka jest włączona i podłączona do komputera. Szczegóły dotyczące podłączania do sieci znajdują się w dołączonym do drukarki podręczniku użytkownika.
- 2 Włóż dostarczoną płytę CD-ROM do napędu CD-ROM. Płyta CD-ROM powinna zostać automatycznie uruchomiona i na ekranie powinno się pojawić okno instalacji. Jeżeli korzystasz z systemu Windows Vista, kliknij kolejno **Start** → **Wszystkie programy** → **Akcesoria** → **Uruchom** i wpisz **X:\Setup.exe**.

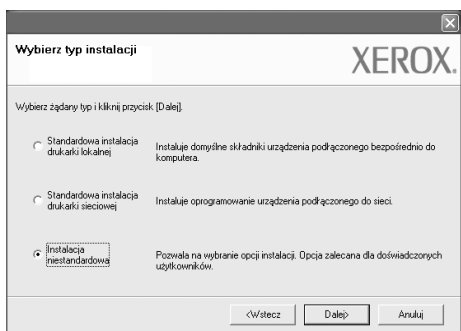
Jeśli zostanie wyświetlone okno **Autoodtworzenia** w systemie Windows Vista, wpisz **Uruchom Setup.exe** w polu **Zainstaluj lub uruchom program**, a następnie kliknij przycisk **Kontynuuj** w oknie **Kontrola konta użytkownika**.



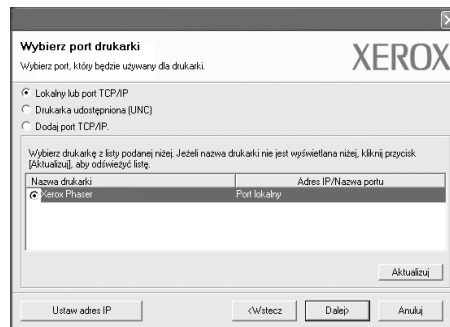
- 3 Kliknij przycisk **Dalej**.

- W razie potrzeby wybierz język z listy rozwijanej.
- **Przełącznik podręcznika użytkownika:** Umożliwia wyświetlenie podręcznika użytkownika. Jeżeli na komputerze nie zainstalowano programu Adobe Reader, kliknij tę opcję, a program Adobe Reader zostanie automatycznie zainstalowany.

- 4 Wybierz opcję **Instalacja niestandardowa**. Kliknij przycisk **Dalej**.



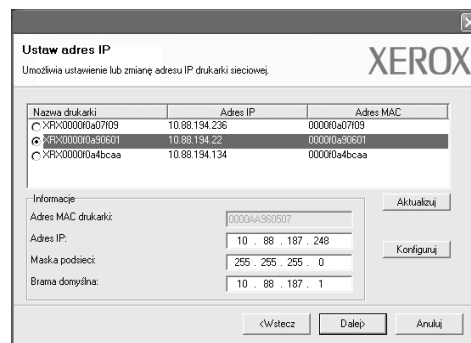
- 5 Zostanie wyświetlona lista drukarek dostępnych w sieci. Wybierz z listy drukarkę, którą chcesz zainstalować, i kliknij przycisk **Dalej**.



- Jeśli na liście nie ma danej drukarki, kliknij przycisk **Aktualizuj**, aby odświeżyć listę, lub wybierz opcję **Dodaj port TCP/IP**, aby dodać drukarkę do sieci. W tym celu wprowadź nazwę portu i adres IP drukarki.

Aby sprawdzić adres IP lub adres MAC drukarki, wydrukuj stronę **Konfiguracja sieci**.

UWAGA: Jeżeli nie można znaleźć urządzenia w sieci, należy wyłączyć zapórę i kliknąć przycisk **Aktualizuj**.



WSKAZÓWKA: Aby przydzielić drukarce określony adres IP, kliknij przycisk **Ustaw adres IP**. Zostanie wyświetlone okno **Ustaw adres IP**. Wykonaj następujące czynności:

- a. Wybierz z listy drukarkę, dla której ma zostać ustawiony określony adres IP.
- b. Wpisz adres IP, maskę podsieci oraz adres bramy i wprowadź te ustawienia, klikając przycisk **Konfiguruj**.
- c. Kliknij przycisk **Dalej**.

- 6 Wybierz składniki, które mają być zainstalowane. Po wybraniu składników zostanie wyświetlone następujące okno. Możesz również zmienić nazwę drukarki, wybrać, czy ma być ona udostępniana w sieci, ustawić ją jako drukarkę domyślną oraz zmienić nazwę portu dla każdej drukarki. Kliknij przycisk **Dalej**.



Aby zainstalować oprogramowanie na serwerze, zaznacz pole **Ustawianie drukarki jako serwera**.

- 7 Po zakończeniu instalacji zostanie wyświetlone okno z monitem o wydrukowanie strony testowej. W tym celu zaznacz odpowiednie pole wyboru i kliknij przycisk **Zakończ**.

W przeciwnym razie kliknij **Zakończ**.

3 Skanowanie przy użyciu sterownika WIA

Urządzenie obsługuje również sterownik Windows Image Acquisition (WIA), umożliwiający skanowanie obrazów. Sterownik WIA należy do standardowych składników dostarczanych wraz z systemem Microsoft® Windows® Vista; współpracuje z aparatami cyfrowymi i skanerami. W odróżnieniu od sterownika TWAIN sterownik WIA umożliwia skanowanie i łatwe przetwarzanie obrazów bez korzystania z dodatkowego oprogramowania.

Urządzenie może nie mieć tej funkcji.

UWAGA: Sterownik WIA działa tylko na komputerze z systemem Windows Vista z portem USB.

- 1 Włóż dokumenty do automatycznego podajnika dokumentów (APD lub APDD) — stroną zadrukowaną do góry.
LUB
Umieść pojedynczy dokument na szybie skanera i zamknij pokrywę skanera.
- 2 Kliknij kolejno **Start** → **Panel sterowania** → **Sprzęt i dźwięk** → **Skanery i aparaty fotograficzne**.
- 3 Kliknij przycisk **Skanuj dokument lub obraz**. Aplikacja **Faksowanie i skanowanie w systemie Windows** zostanie automatycznie uruchomiona.

UWAGA: Aby wyświetlić listę skanerów, należy kliknąć przycisk **Wyświetl skanery i aparaty fotograficzne**.

- 4 Kliknij polecenie **Nowe skanowanie**, zostanie wyświetlony sterownik skanowania.
- 5 Wybierz preferencje skanowania i kliknij **Podgląd**, aby zobaczyć, jak preferencje wpłynęły na obraz.
- 6 Kliknij przycisk **Skanuj**.

UWAGA: Aby anulować zadanie skanowania, naciśnij przycisk **Anuluj** w Kreatorze skanera i aparatu fotograficznego.
