

# HIZLI BAŞVURU KILAVUZU

## Windows Vista için

## İçindekiler

<b>Bölüm 1: Sistem Gereksinimleri</b> .....	1
<b>Bölüm 2: Windows'ta Yazıcı Yazılımının Yüklenmesi</b> .....	2
Yerel Yazdırma Yazılımını Yükleme .....	2
Ağdan Yazdırma Yazılımını Yükleme .....	5
<b>Bölüm 3: WIA Sürücüsünü Kullanarak Tarama</b> .....	8

*Detaylı bilgi ve bu kılavuzda yer almayan talimatlar için Kullanıcı Kılavuzu'na bakın.  
[Kullanıcı Kılavuzu'na erişmek için burayı tıklayın.](#)*

# 1 Sistem Gereksinimleri

Başlamadan önce, sisteminizin aşağıdaki gereksinimleri karşıladığından emin olun:

## Windows

Öge	Vista Home Basic	Vista Home Premium/ Business/Ultimate
CPU	1 GHz 32-bit (x86) veya 64-bit (x64) işlemci	1 GHz 32-bit (x86) veya 64-bit (x64) işlemci
Bellek	512 MB sistem belleği	1 GB sistem belleği
Sabit Disk	20 GB sabit sürücü ve en az 15 GB kullanılabilir alan	40 GB sabit sürücü ve en az 15 GB kullanılabilir alan
Grafik Kartı	DirectX 9 grafik desteği ve 32 MB grafik belleği	WDDM Sürücüsü ile DirectX 9 grafik desteği 128 MB grafik belleği (minimum) Pixel Shader 2.0 donanımı 32 bit/piksel
Optik Disk Sürücüsü	DVD-ROM sürücüsü	DVD-ROM sürücüsü
Diğerleri	Ses Çıkışı	Ses Çıkışı
	İnternet erişimi (geçerli ücretler uygulanır)	İnternet erişimi (geçerli ücretler uygulanır)

**NOT:** Windows Vista işletim sistemlerinde yazılımı, yönetici hakkı olan kullanıcılar yükleyebilir.

- XEROX® ve Phaser®, Xerox Corporation'ın Birleşik Devletler ve/veya diğer ülkelerdeki ticari markalarıdır.
- Adobe Reader®, Acrobat® ve PostScript®, Adobe Systems Incorporated'ın Birleşik Devletler ve/veya diğer ülkelerdeki ticari markalarıdır.
- Microsoft®, Vista™ ve Windows®, Microsoft Corporation'ın Birleşik Devletler ve/veya diğer ülkelerdeki ticari markalarıdır.

## 2 Windows'ta Yazıcı Yazılımının Yüklenmesi

### Yazıcı Yazılımının Yüklenmesi

Yerel ya da ağdan yazdırma yapmak için yazıcı yazılımını yükleyebilirsiniz. Yazıcı yazılımını bilgisayara kurmak için, kullanılan yazıcıya uygun kurulum prosedürünü uygulayın.


Yazıcı sürücüsü, bilgisayarınızın yazıcınızla iletişim kurmasını sağlayan bir yazılımdır. Sürücülerin yüklenmesinde kullanılacak prosedür, kullandığınız işletim sistemine bağlı olarak değişiklik gösterebilir.

Kurulumu başlamadan önce bilgisayarınızdaki tüm uygulamalar kapatılmış olmalıdır.

### Yerel Yazdırma Yazılımını Yükleme

Yerel yazıcı, birlikte verilen USB veya paralel yazıcı kablosuyla doğrudan bilgisayarınıza bağlanan bir yazıcıdır. Yazıcınız bir ağa bağlıysa bu adımı atlayarak şu adıma gidin "Ağdan Yazdırma Yazılımını Yükleme", sayfa 5.

Yazıcı yazılımını tipik veya özel yöntemi kullanarak yükleyebilirsiniz.

**NOT:** Yükleme yordamı sırasında "Yeni Donanım Sihirbazı" penceresi görünürse, pencereyi kapatmak için kutunun sağ üst köşesindeki  simgesini veya **İptal** seçeneğini tıklayın.

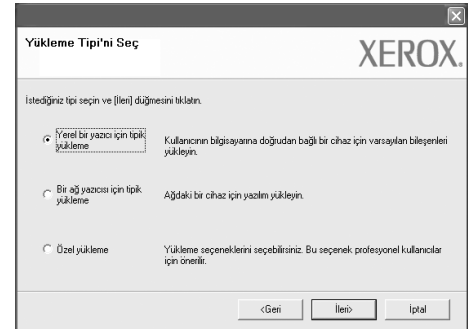
### Normal Yükleme

Birçok kullanıcı için bu önerilir. Yazıcı işlemleri için gereken bileşenlerin tümü yüklenir.

- 1 Yazıcınızın bilgisayara bağlı ve açık olduğundan emin olun.
- 2 Verilen CD-ROM'u CD-ROM sürücünüze takın.  
CD-ROM otomatik olarak çalışmalı ve bir yükleme penceresi belirmelidir.  
Windows Vista kullanıyorsanız, **Başlat** → **Tüm Programlar** → **Donatılar** → **Çalıştır** seçeneklerini tıklayın ve **X:\Setup.exe** yazın.  
Windows Vista'da **Otomatik Kullan** penceresi açıldığında, **Programı kur veya çalıştır** alanında **Setup.exe dosyasını çalıştır** öğesini tıklayın ve **Kullanıcı Hesabı Denetimi** penceresindeki **Devam** öğesini tıklayın.



- 3 İleri öğesini tıklayın.
  - Gerekirse, açılan listeden bir dil seçin.
- 4 Yerel bir yazıcı için tipik yükleme seçeneğini belirleyin. İleri öğesini tıklayın.



**NOT:** Aldığınız üründe ağ özelliği yoksa, "Bir ağ yazıcısı için tipik yükleme" öğesi ekranda gösterilmez.

**NOT:** Yazıcınız bilgisayara bağlı değilse, aşağıdaki pencere görünür.



- Yazıcıyı bağladıktan sonra, **İleri** seçeneğini tıklayın.
- Yazıcıyı o anda bağlamak istemezseniz, **İleri** seçeneğini ve ardından, görünen ekranda **Hayır** seçeneğini tıklayın. Yükleme işlemi başlar ve yükleme işleminin sonunda test sayfası yazdırılmaz.
- **Bu kullanıcı kılavuzunda görünen yükleme penceresi kullanılan yazıcıya ve arabirime göre değişiklik gösterebilir.**

- 7 Yükleme tamamlandıktan sonra, test sayfası yazdırmanızı isteyen bir pencere açılır. Test sayfası yazdırmayı seçerseniz, onay kutusunu işaretleyin ve **İleri** seçeneğini tıklayın. Aksi halde yalnızca **İleri** seçeneğini tıklayın ve adım 7 ögesine atlayın.
- 6 Test sayfası düzgün yazdırılırsa, **Evet** seçeneğini tıklayın. Düzgün yazdırılmazsa, sayfayı yeniden yazdırmak için **Hayır** seçeneğini tıklayın.
- 7 Xerox'dan bilgi almak üzere kendinizi bir Xerox Yazıcıları kullanıcısı olarak kaydettirmek için, onay kutusunu seçip **Son** seçeneğini tıklayın. Xerox'un web sitesine gönderilirsiniz. Aksi halde, **Son** seçeneğini tıklatmanız yeterlidir.

## Özel Yükleme

Yüklenecek bileşenleri tek tek seçebilirsiniz.

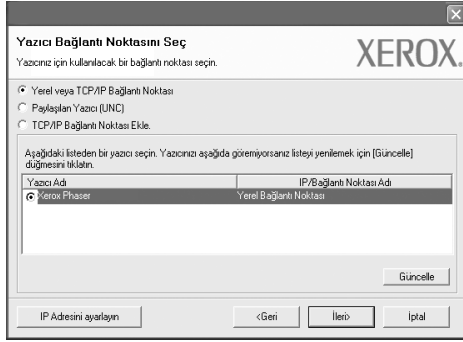
- 1 Yazıcınızın bilgisayara bağlı ve açık olduğundan emin olun.
- 2 Verilen CD-ROM'u CD-ROM sürücünüze takın. CD-ROM otomatik olarak çalışmalı ve bir yükleme penceresi belirmelidir. Windows Vista kullanıyorsanız, **Başlat** → **Tüm Programlar** → **Donatılar** → **Çalıştır** seçeneklerini tıklayın ve **X:\Setup.exe** yazın. Windows Vista'da **Otomatik Kullan** penceresi açıldığında, **Programı kur veya çalıştır** alanında **Setup.exe** dosyasını **çalıştır** ögesini tıklayın ve **Kullanıcı Hesabı Denetimi** penceresindeki **Devam** ögesini tıklayın.



- 3 **İleri** ögesini tıklayın.
  - Gerekirse, açılan listeden bir dil seçin.
  - **Kullanıcı Kılavuzu'nu Göster:** Kullanıcı Kılavuzu'nu görüntülemenize olanak verir. Bilgisayarınızda Adobe Reader yoksa bu seçeneği tıklayın; Adobe Reader otomatik olarak yüklenecektir.
- 4 **Özel yükleme** seçeneğini belirleyin. **İleri** ögesini tıklayın.



- 5 Yerelde bulunan yazıcı listesi görüntülenir. Listedeki yazıcıyı seçin ve **İleri** öğesini tıklayın.



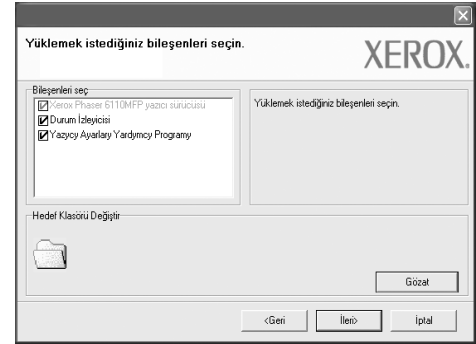
- 6 Yazıcınızı seçin ve **İleri** seçeneğini tıklayın.

**NOT:** Yazıcınızı bilgisayara bağlı değilse, aşağıdaki pencere görünür.



- Yazıcıyı bağladıktan sonra, **İleri** seçeneğini tıklayın.
- Yazıcıyı o anda bağlamak istemezseniz, **İleri** seçeneğini ve ardından, görünen ekranda **Hayır** seçeneğini tıklayın. Yükleme işlemi başlar ve yükleme işleminin sonunda test sayfası yazdırılmaz.
- **Bu kullanıcı kılavuzunda görünen yükleme penceresi kullanılan yazıcıya ve arabirime göre değişiklik gösterebilir.**

- 7 Yüklenecek bileşenleri seçin ve **İleri** seçeneğini tıklayın.



**NOT:** İstenen kurulum klasörünü **Gözet** öğesini tıklayarak değiştirebilirsiniz.

- 8 Yükleme tamamlandıktan sonra, test sayfası yazdırmanızı isteyen bir pencere açılır. Test sayfası yazdırmayı seçerseniz, onay kutusunu işaretleyin ve **İleri** seçeneğini tıklayın. Aksi halde yalnızca **İleri** seçeneğini tıklayın ve adım 10 öğesine atlayın.
- 9 Test sayfası düzgün yazdırılırsa, **Evet** seçeneğini tıklayın. Düzgün yazdırılmazsa, sayfayı yeniden yazdırmak için **Hayır** seçeneğini tıklayın.
- 10 **Son** seçeneğini tıklayın.

## Ağdan Yazdırma Yazılımını Yükleme

Yazıcınızı bir ağa bağladığınızda, önce yazıcının TCP/IP ayarlarını yapılandırmanız gerekir. TCP/IP ayarlarını belirledikten ve doğruladıktan sonra ağ üzerindeki her bilgisayara yazılımı yüklemeye hazırsınız demektir.

Yazıcı yazılımını tipik veya özel yöntemi kullanarak yükleyebilirsiniz.

### Normal Yükleme

Birçok kullanıcı için bu önerilir. Yazıcı işlemleri için gereken bileşenlerin tümü yüklenir.

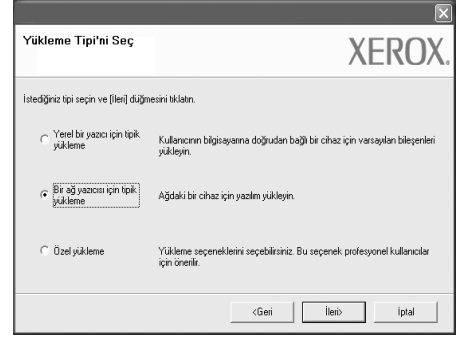
- 1 Yazıcınızın ağa bağlı ve açık olduğundan emin olun. Ağ bağlantısı ayrıntıları hakkında bilgi için yazıcıyla birlikte verilen Kullanıcı Kılavuzu'na bakın.
- 2 Verilen CD-ROM'u CD-ROM sürücünüze takın. CD-ROM otomatik olarak çalışmalı ve bir yükleme penceresi belirlemelidir. Windows Vista kullanıyorsanız, **Başlat** → **Tüm Programlar** → **Donatılar** → **Çalıştır** seçeneklerini tıklayın ve **X:\Setup.exe** yazın. Windows Vista'da **Otomatik Kullan** penceresi açıldığında, **Programı kur veya çalıştır** alanında **Setup.exe** dosyasını **çalıştır** öğesini tıklayın ve **Kullanıcı Hesabı Denetimi** penceresindeki **Devam** öğesini tıklayın.



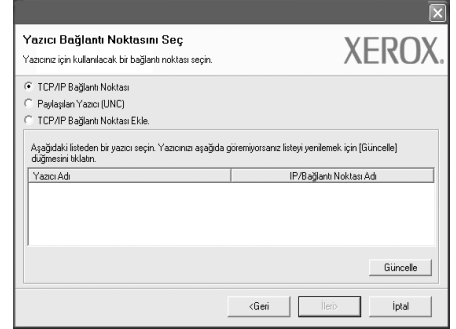
### 3 İleri öğesini tıklayın.

- Gerekirse, açılan listeden bir dil seçin.
- **Kullanıcı Kılavuzu'nu Göster**: Kullanıcı Kılavuzu'nu görüntülemenize olanak verir. Bilgisayarınızda Adobe Reader yoksa bu seçeneği tıklayın; Adobe Reader otomatik olarak yüklenecektir.

### 4 Bir ağ yazıcısı için tipik yükleme seçeneğini belirleyin. İleri öğesini tıklayın.



### 5 Ağ üzerinde bulunan yazıcı listesi görüntülenir. Listedenden, yüklemek istediğiniz yazıcıyı seçin ve İleri öğesini tıklayın.



- Yazıcınızı listede göremezseniz, listeyi yenilemek için **Güncelle** öğesini tıklayın veya yazıcınızı ağa dahil etmek için **TCP/IP Bağlantı Noktası Ekle** seçeneğini belirleyin. Yazıcıyı ağa eklemek için bağlantı noktası adını ve yazıcının IP adresini girin.

Yazıcınızın IP adresini veya MAC adresini doğrulamak için bir Yapılandırma sayfası yazdırın.

**NOT:** Makinenizi ağ üzerinde bulamazsanız, lütfen güvenlik duvarını devre dışı bırakarak **Güncelle** öğesini tıklayın.

### 6 Yükleme tamamlandıktan sonra, bir test sayfası yazdırmanızı isteyen bir pencere açılır. İsterseniz, ilgili onay kutusunu işaretleyin ve Son seçeneğini tıklayın.

Aksi halde, **Son** seçeneğini tıktatmanız yeterlidir.

## Özel Yükleme

Yüklenecik bileşenleri tek tek seçebilir ve özel bir IP adresi ayarlayabilirsiniz.

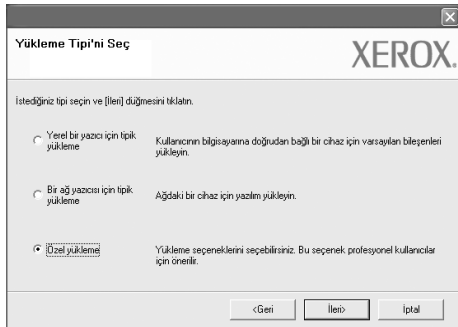
- 1 Yazıcınızın ağa bağlı ve açık olduğundan emin olun. Ağ bağlantısı ayrıntıları hakkında bilgi için yazıcıyla birlikte verilen Kullanıcı Kılavuzu'na bakın.
- 2 Verilen CD-ROM'u CD-ROM sürücünüze takın. CD-ROM otomatik olarak çalışmalı ve bir yükleme penceresi belirmelidir. Windows Vista kullanıyorsanız, **Başlat** → **Tüm Programlar** → **Donatılar** → **Çalıştır** seçeneklerini tıklayın ve **X:\Setup.exe** yazın. Windows Vista'da **Otomatik Kullan** penceresi açıldığında, **Programı kur veya çalıştır** alanında **Setup.exe dosyasını çalıştır** öğesini tıklayın ve **Kullanıcı Hesabı Denetimi** penceresindeki **Devam** öğesini tıklayın.



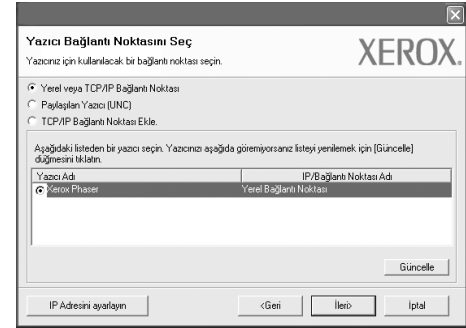
### 3 İleri öğesini tıklayın.

- Gerekirse, açılan listeden bir dil seçin.
- **Kullanıcı Kılavuzu'nu Göster:** Kullanıcı Kılavuzu'nu görüntülemenize olanak verir. Bilgisayarınızda Adobe Reader yoksa bu seçeneği tıklayın; Adobe Reader otomatik olarak yüklenecektir.

### 4 Özel yükleme seçeneğini belirleyin. İleri öğesini tıklayın.



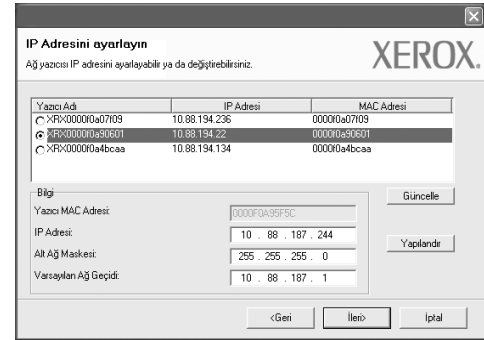
### 5 Ağ üzerinde bulunan yazıcı listesi görüntülenir. Listedten, yüklemek istediğiniz yazıcıyı seçin ve İleri öğesini tıklayın.



- Yazıcınızı listede göremezseniz, listeyi yenilemek için **Güncelle** öğesini tıklayın veya yazıcınızı ağa dahil etmek için **TCP/IP Bağlantı Noktası Ekle** seçeneğini belirleyin. Yazıcıyı ağa eklemek için bağlantı noktası adını ve yazıcının IP adresini girin.

Yazıcınızın IP adresini veya MAC adresini doğrulamak için bir Ağ Yapılandırması sayfası yazdırın.

**NOT:** Makinenizi ağ üzerinde bulamazsanız, lütfen güvenlik duvarını devre dışı bırakarak **Güncelle** öğesini tıklayın.



**İPUÇU:** Özel ağ yazıcınıza belirli bir IP adresi ayarlamak için **IP Adresini ayarlayın** düğmesini tıklayın. IP Adresini Ayarlayın penceresi görüntülenir. Aşağıdakileri yapın:

- a. Listedten belirli bir IP adresi atanacak yazıcıyı seçin.
- b. Yazıcının IP adresini, alt ağ maskesini ve ağ geçidini el ile yapılandırın ve ağ yazıcısına özel IP adresini atamak için **Yapılandır** seçeneğini tıklayın.
- c. **İleri** öğesini tıklayın.

- 6 Yüklenecek bileşenleri seçin. Bileşenleri seçtikten sonra aşağıdaki pencere görüntülenir. Aynı zamanda yazıcı adını değiştirebilir, yazıcıyı ağda paylaşacak şekilde ayarlayabilir, varsayılan yazıcı olarak belirleyebilir ve her yazıcının bağlantı noktasını değiştirebilirsiniz. **İleri** öğesini tıklayın.

Bu yazılımı bir sunucuya yüklemek için **Bu yazıcıyı bir sunucu üzerinde kurmak** onay kutusunu işaretleyin.

- 7 Yükleme tamamlandıktan sonra, bir test sayfası yazdırmanızı isteyen bir pencere açılır. İsterseniz, ilgili onay kutusunu işaretleyin ve **Son** seçeneğini tıklayın.

Aksi halde, **Son** seçeneğini tıklatmanız yeterlidir.



# 3 WIA Sürücüsünü Kullanarak Tarama

Makinanız görüntüleri taramak için Windows Image Acquisition (WIA) sürücüsünü de destekler. WIA; Microsoft® Windows® Vista tarafından sağlanan standart bileşenlerden biridir ve dijital fotoğraf makineleri ve tarayıcılarla çalışır. TWAIN sürücüsünün aksine WIA sürücüsü, görüntüleri taramanızı ve başka herhangi bir uygulama kullanmadan bunlar üzerinde kolaylıkla değişiklik yapmanızı sağlar.

*Cihazınızda bu özellik olmayabilir.*

---

**NOT:** WIA sürücüsü Windows Vista'da USB bağlantı noktası üzerinden çalışır.

---

- 1 Belgeyi/Belgeleri yazılı yüz yukarı bakacak şekilde DADF (veya ADF)'ye yükleyin.  
VEYA  
Bir adet belgeyi yüzü aşağıya bakacak şekilde tarayıcı camına yerleştirin ve tarayıcı kapağını kapatın.
- 2 **Başlat** → **Denetim Masası** → **Donanım ve Ses** → **Tarayıcılar ve Kameralar** seçeneklerini tıklayın.
- 3 **Belge veya resim tara**'yı tıklayın. **Windows Faks ve Tarama** uygulaması otomatik olarak açılır.

---

**NOT:** Tarayıcıları görüntülemek için, kullanıcı **Tarayıcı ve Kameraları Görüntüle**'yi tıklayabilir.

---

- 4 **Yeni Tarama** öğesini tıklayarak tarama sürücüsünü açın.
- 5 Tarama tercihinizi seçin ve **Önzileme** öğesini seçerek tercihlerinizin görüntüyü nasıl etkilediğine bakın.
- 6 **Tara** düğmesini tıklayın.

---

**NOT:** Tarama işini iptal etmek istiyorsanız, **Tarayıcı ve Kamera Sihirbazı**ndaki **İptal** düğmesini tıklayın.

---