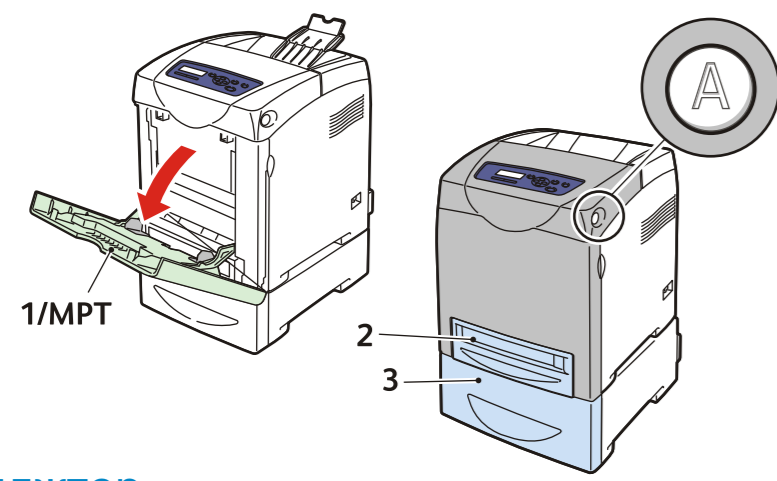
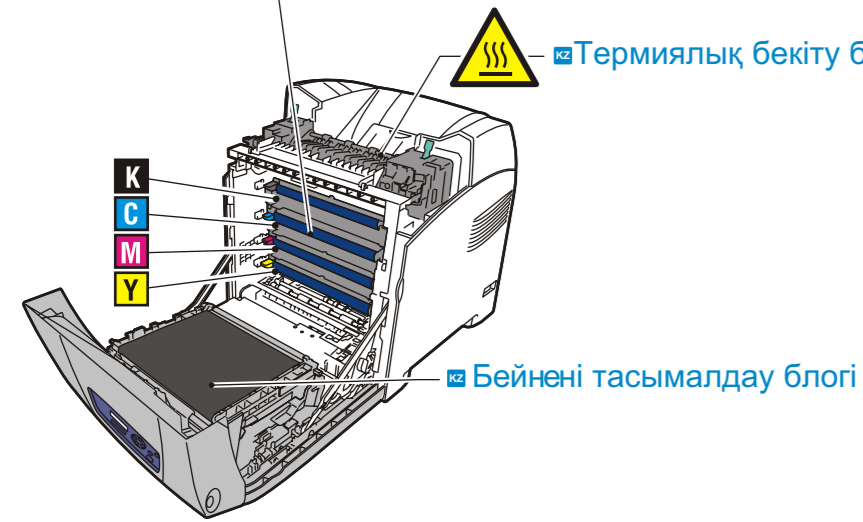


## Принтер туралы жалпы ақпарат

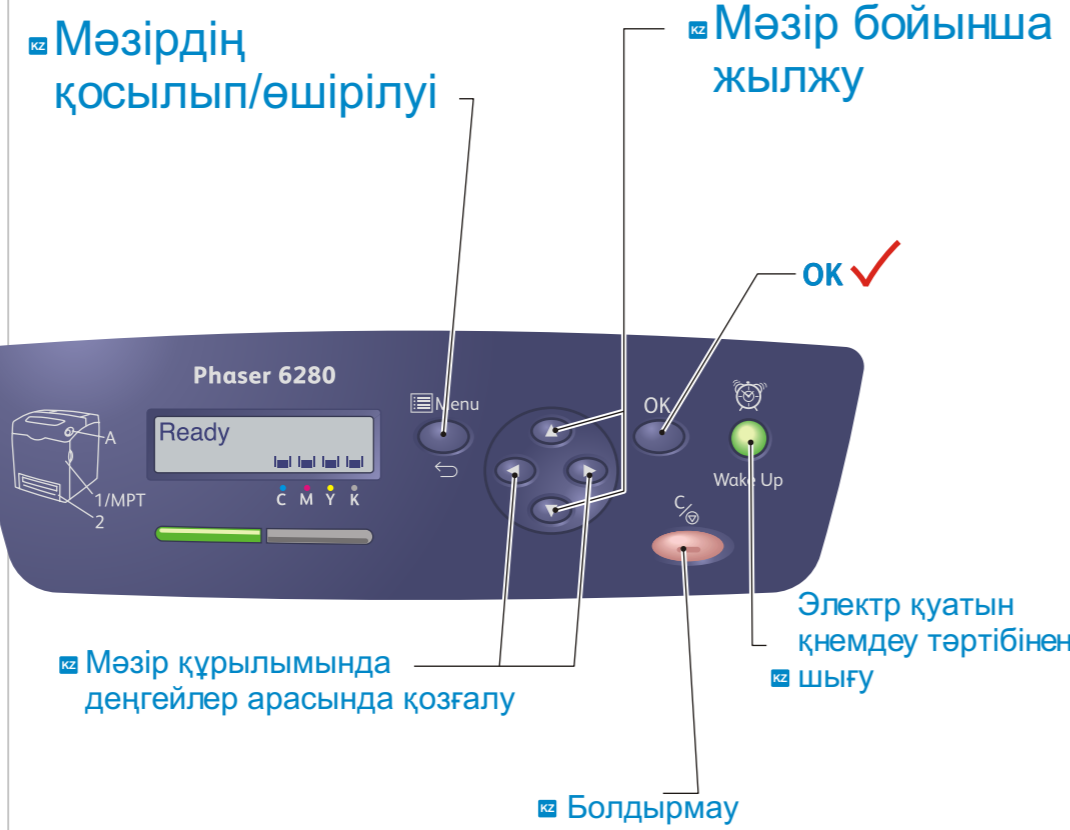


### Картриджтер



Термиялық бекіту блогі

Бейнені тасымалдау блогі



Мәзір құрылымында деңгейлер арасында қозғалу

Электр қуатын қнемдеу тәртібінен шығу

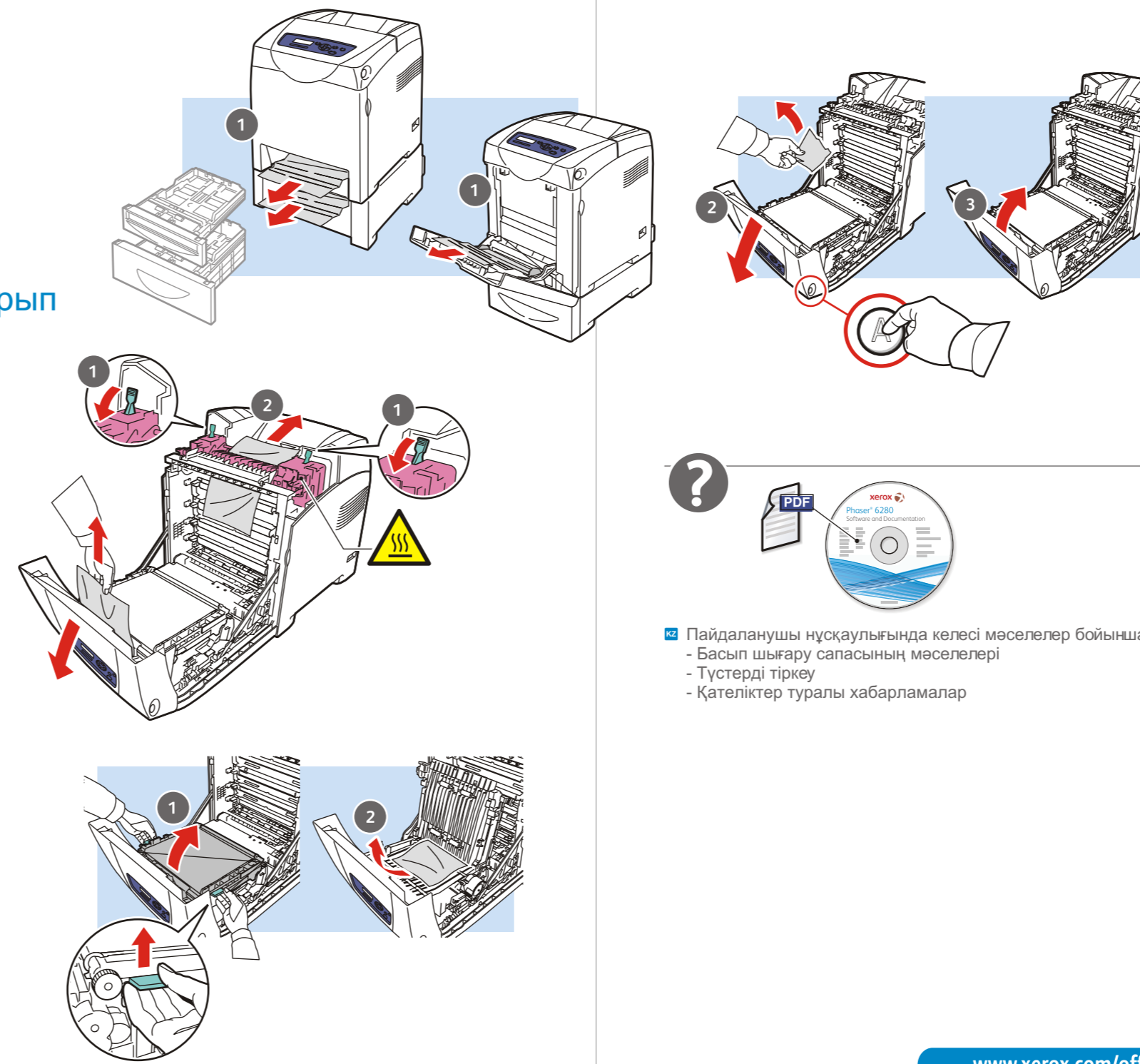
[www.xerox.com/office/6280supplies](http://www.xerox.com/office/6280supplies)

Шығын материалдарына тапсырыс беру үшін, сол өңірдегі дилермен хабарласыңыз немесе материалдарға арналған Хегох веб-сайтына кіріңіз.

## Ақауларды жөндеу



### Қағаз тұрып қалуы



Пайдаланушы нұсқаулығында келесі мәселелер бойынша ақпарат бар:

- Басып шығару сапасының мәселелері
- Түстерді тіркеу
- Қателіктер туралы хабарламалар

[www.xerox.com/office/6280support](http://www.xerox.com/office/6280support)

Phaser® 6280  
Color Printer



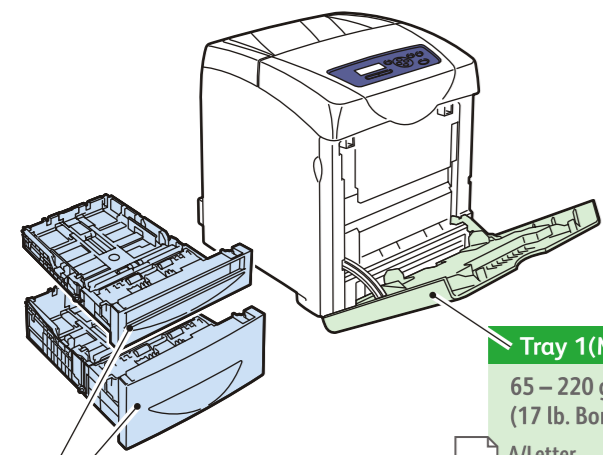
## Phaser® 6280 Қолдану бойынша қысқа нұсқаулық

Қазақша



001-1876-00 Rev A  
Copyright © 2008 Xerox Corporation. All rights reserved.

## Қағаздың қолдайтын түрлері



Tray 1 (MPT)

65 – 220 g/m<sup>2</sup>  
(17 lb. Bond – 80 lb. Cover)

A/Letter.....8.5 x 11.0 in.  
Legal.....8.5 x 14.0 in.  
Executive.....7.25 x 10.5 in.  
Folio.....8.25 x 13.0 in.

#10 Commercial.....4.1 x 9.5 in.  
Monarch.....3.8 x 7.5 in.

A4.....210 x 297 mm  
A5.....148 x 210 mm  
B5.....182 x 257 mm

DL.....110 x 220 mm  
C5.....162 x 229 mm

A/Letter.....8.5 x 11.0 in.  
A4.....210 x 297 mm

Custom.....(SE) x (LE)  
X/SE: 77 – 220 mm (3.0 – 8.7 in.)  
Y/LE: 127 – 355 mm (5.0 – 14.0 in.)

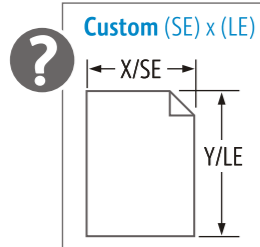
Tray 2, 3  
65 – 220 g/m<sup>2</sup>  
(17 lb. Bond – 80 lb. Cover)

A/Letter.....8.5 x 11.0 in.  
Legal.....8.5 x 14.0 in.  
Executive.....7.25 x 10.5 in.  
Folio.....8.5 x 13.0 in.

A4.....210 x 297 mm  
A5.....148 x 210 mm  
B5.....182 x 257 mm

A/Letter.....8.5 x 11.0 in.  
A4.....210 x 297 mm

Custom.....(SE) x (LE)  
X/SE: 148 – 215 mm (5.8 – 8.5 in.)  
Y/LE: 210 – 355 mm (8.3 – 14.0 in.)



## Қағаз салған кезде басқару мәзіріндегі сәйкесінше шамаларды таңдап алыңыз



65-120 g/m<sup>2</sup>  
(17-32 lb. Bond)

Plain Paper  
Обычная бумага  
Duz Kağıt  
Plain Paper

100-163 g/m<sup>2</sup>  
(37-60 lb. Cover)

Thin Card Stock  
Тонкая картончатая  
İnce Kart Stoku  
Thin Card Stock

160-220 g/m<sup>2</sup>  
(60-80 lb. Cover)

Thick Card Stock  
Толстая картончатая  
Kalın Kart Stoku  
Thick Card Stock

100-160 g/m<sup>2</sup>  
(37-60 lb. Cover)

Glossy Paper  
Глянцевая бумага  
Parlak Kağıt  
Glossy Paper

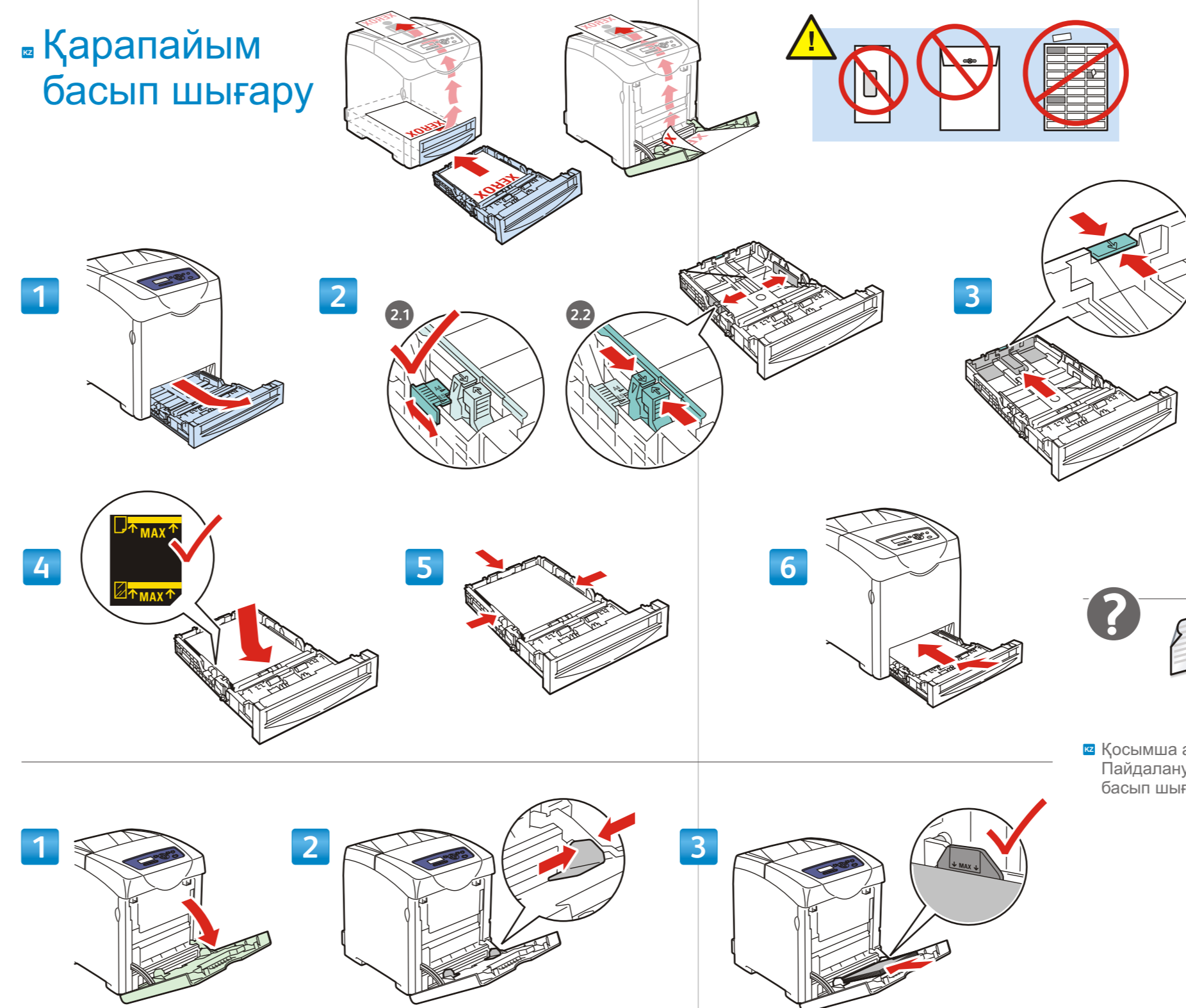
160-220 g/m<sup>2</sup>  
(60-80 lb. Cover)

Thick Glossy  
Толстая глянцевая  
Kalın Parlak  
Thick Glossy

Басып шығару кезінде сипаттарын таңдаңыз. Хегох принтерінің драйверің қолданыңыз.



## Қарапайым басып шығару



## Қосымша ақпарат



[www.xerox.com/office/6280support](http://www.xerox.com/office/6280support)  
[www.xerox.com/msds](http://www.xerox.com/msds) (U.S./Canada)  
[www.xerox.com/environment\\_europe](http://www.xerox.com/environment_europe)  
[www.xerox.com/office/businessresourcecenter](http://www.xerox.com/office/businessresourcecenter)

[www.xerox.com/office/6280support](http://www.xerox.com/office/6280support)

Принтер утилиттері мен драйверлері  
Пайдаланушы нұсқаулығы мен нұсқаулықтар  
Online Support Assistant (Қолдау жасау онлайн ассистенті)  
Қайыпсіздік техника ережелері (Пайдаланушы нұсқаулығында)

[www.xerox.com/msds](http://www.xerox.com/msds) (U.S./Canada)

[www.xerox.com/environment\\_europe](http://www.xerox.com/environment_europe)

Қолданылатын материалдардың қауіпсіздігі туралы мәліметтер тізімі

[www.xerox.com/office/businessresourcecenter](http://www.xerox.com/office/businessresourcecenter)

Шаблондар, ұсыныстар және оқыту нұсқаулықтары (тек ағылшын тілінде)

[www.xerox.com/office/6280support](http://www.xerox.com/office/6280support)