



color laser printer

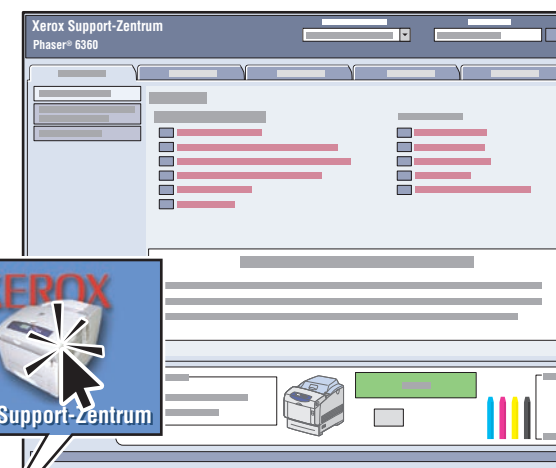
Kurzübersicht

- Übersicht über den Drucker
- Unterstütztes Papier
- Druckqualität
- Grundlegende Informationen zum Drucken
- Informationsseiten
- Verbrauchsmaterial-Info



Weitere Informationen

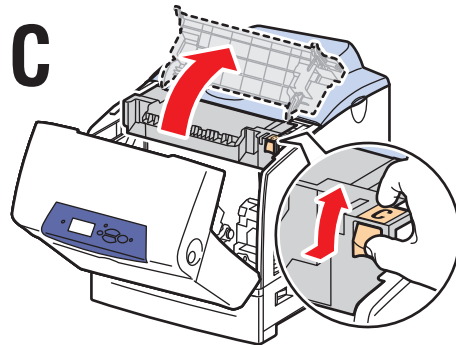
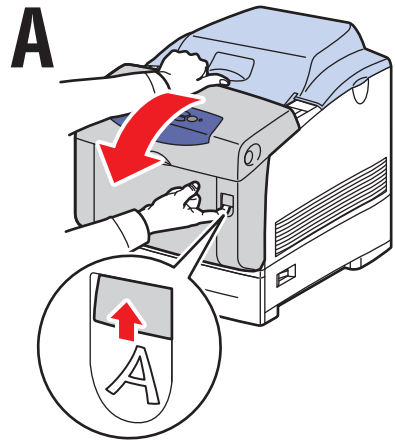
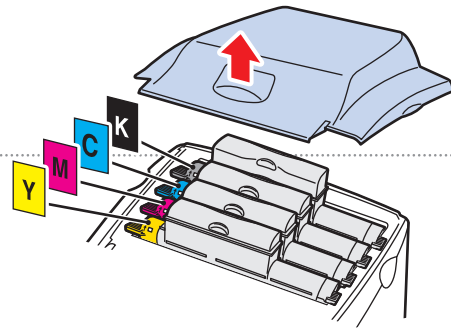
Xerox Support-Zentrum



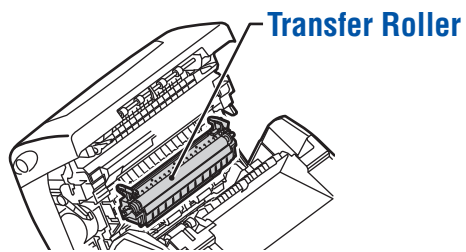
Das Dienstprogramm wird mit dem Druckertreiber installiert. Alternativ www.xerox.com/office/6360support aufrufen. Auf das Symbol auf dem Windows-Desktop bzw. im Mac OS X-Dock doppelklicken.

- Benutzerhandbücher und Videolehrgänge
- Fehlerbehebung
- Drucker- und Verbrauchsmaterialstatus
- Benutzersicherheit
- Sicherheitsdatenblätter (MSDS)

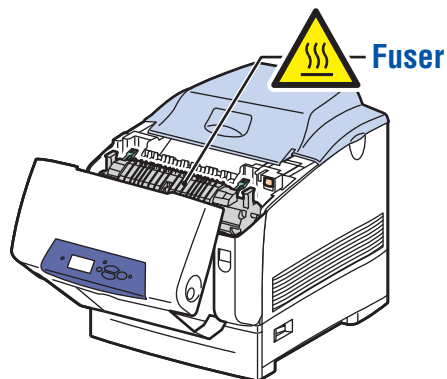
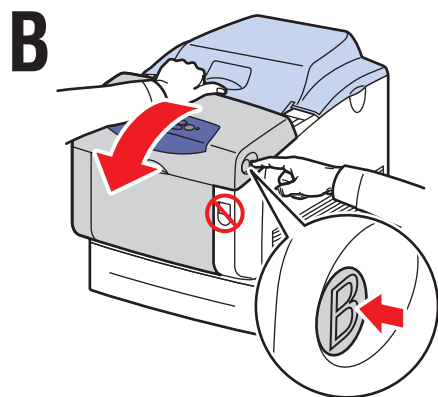
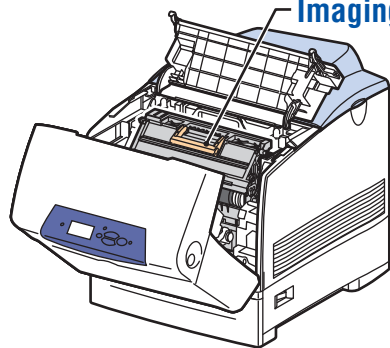
Übersicht über den Drucker



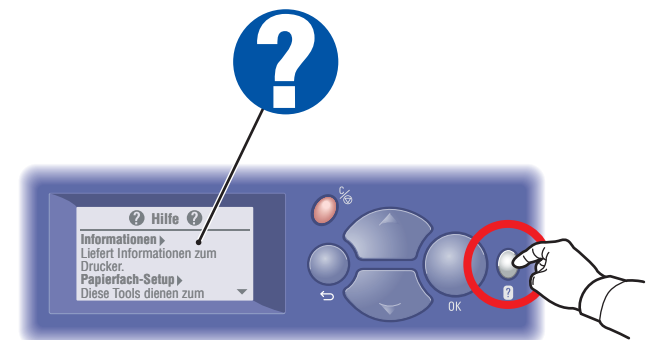
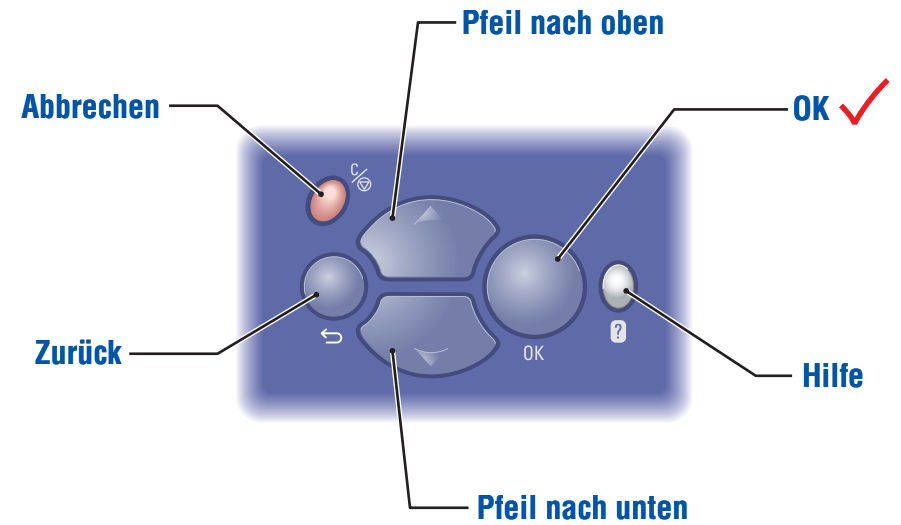
Imaging Unit



Transfer Roller



Fuser



Hilfe-Taste: Mit dieser Taste können jederzeit weitere Informationen zur Meldung oder zum Menü angezeigt werden.

Unterstütztes Papier

Tray 1 (MPT), 2 – 5

65 – 163 g/m²
(17 – 40 lb. Bond/
50 – 60 lb. Cover)

Executive..... 7.25 x 10.5 in.
A/Letter..... 8.5 x 11.0 in.
US Folio..... 8.5 x 13.0 in.
Legal..... 8.5 x 14.0 in.
B5 JIS..... 182 x 257 mm
A5..... 148 x 210 mm
A4..... 210 x 297 mm

Tray 1 (MPT)

65 – 216 g/m²
(17 – 40 lb. Bond/
50 – 80 lb. Cover)

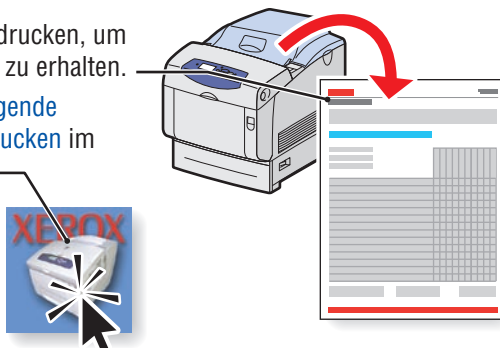
Statement..... 5.5 x 8.5 in.
A6..... 105 x 148 mm
ISO B5..... 176 x 250 mm

Benutzerdefiniert..... (SE) x (LE)

SE: 89 – 216 mm (3.5 – 8.5 in.)
LE: 140 - 914 mm (5.5 – 36.0 in.)

Monarch..... 3.87 x 7.5 in.
#10 Commercial..... 4.12 x 9.5 in.
A7..... 5.25 x 7.25 in.
DL..... 110 x 220 mm
C6..... 114 x 162 mm
C5..... 162 x 229 mm
B5..... 176 x 250 mm

- Die Papiertipps-Seite drucken, um weitere Informationen zu erhalten.
- Siehe Kapitel **Grundlegende Informationen zum Drucken** im Benutzerhandbuch.



Druckqualität

Bei Problemen mit der Druckqualität:

- Menü **Probleme mit der Druckqualität** aufrufen und die Seite zur Behebung von Problemen mit der Druckqualität ausdrucken.
- Siehe Kapitel **Druckqualität** im Benutzerhandbuch.



Druckbereit
Drücken Sie für Hilfe.

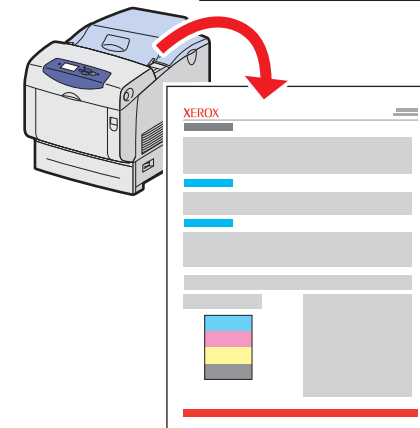
Informationen ▶
Papierfach-Setup ▶
Druckereinrichtung ▶
Fehlerbehebung ▶

Fehlerbehebung

Papierstaus ▶
Probleme mit der Druckqualität ▶
Netzwerkprobleme ▶
Wartungs-Tools ▶

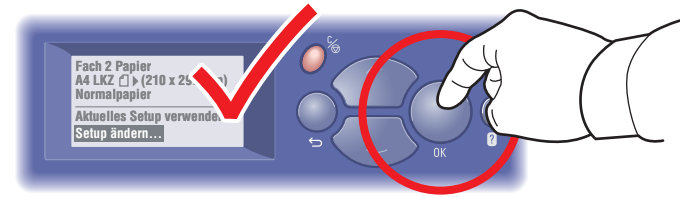
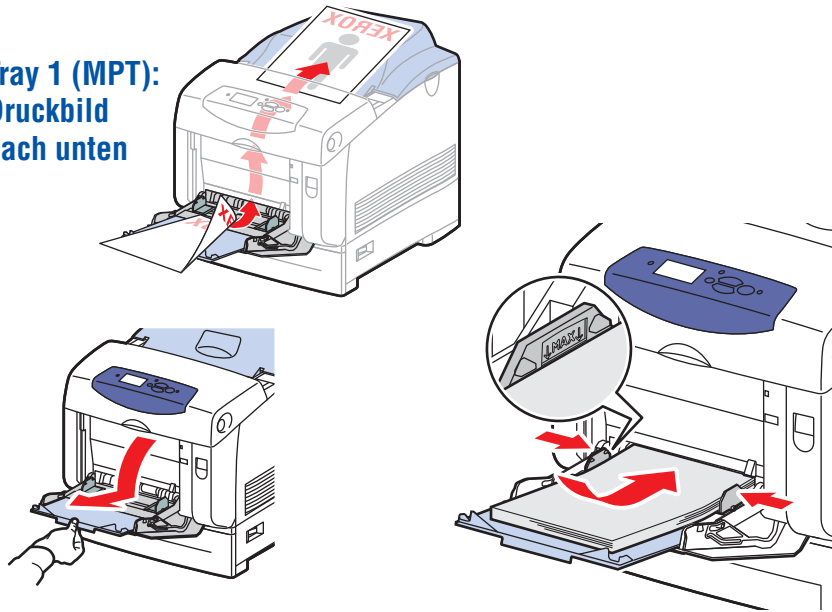
Probleme mit der Druckqualität

Seite zur Behebung von Problemen mit der Druckqualität ▶
 Wiederholungsfehlerseite
Tintenflecke vermeiden ▶
Farbausrichtung ▶



Grundlegende Informationen zum Drucken

- **Tray 1 (MPT):
Druckbild
nach unten**

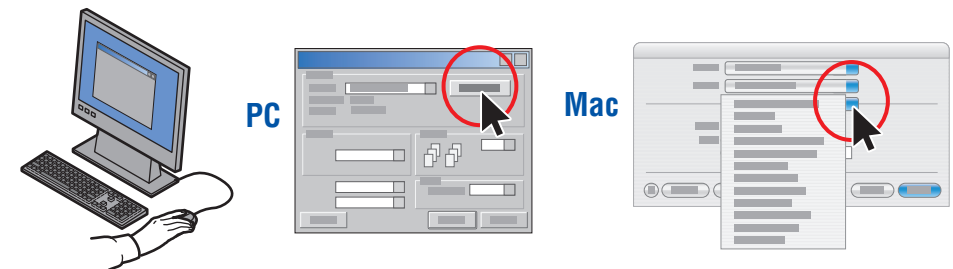
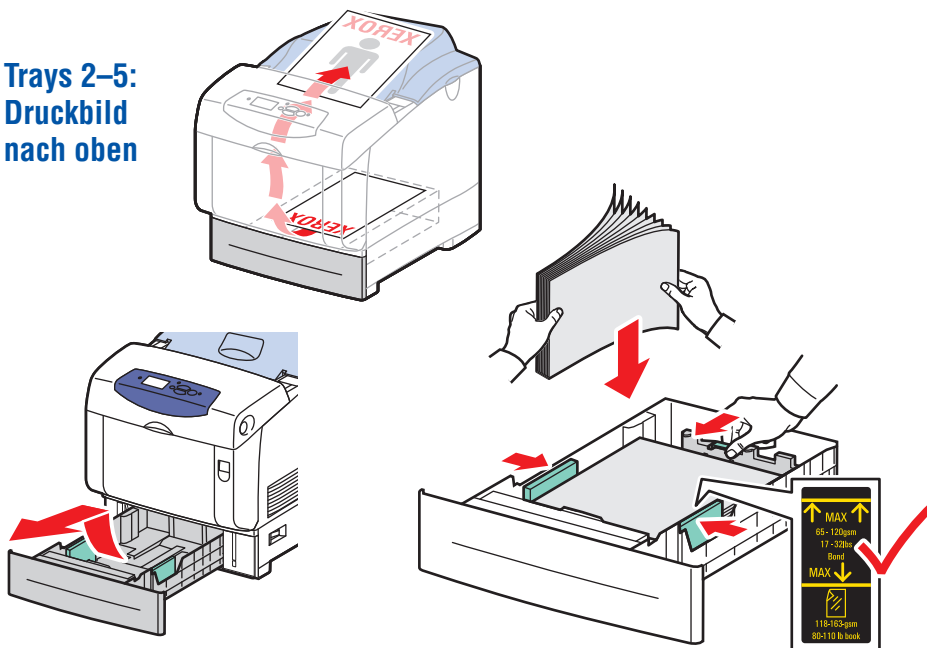


- **Beim Einlegen von Papier: Entsprechende Einstellungen auf dem Bedienfeld auswählen.**

1 (MPT) 2 3 4 5	Tray 1 (MPT), 2 – 5
	65-90 g/m ² (17-24 lb. Bond) Normalpapier ✓
	85-120 g/m ² (22-32 lb. Bond) Schweres Normalpapier ✓
	100-163 g/m ² (36-60 lb. Cover) Dünnere Karton ✓

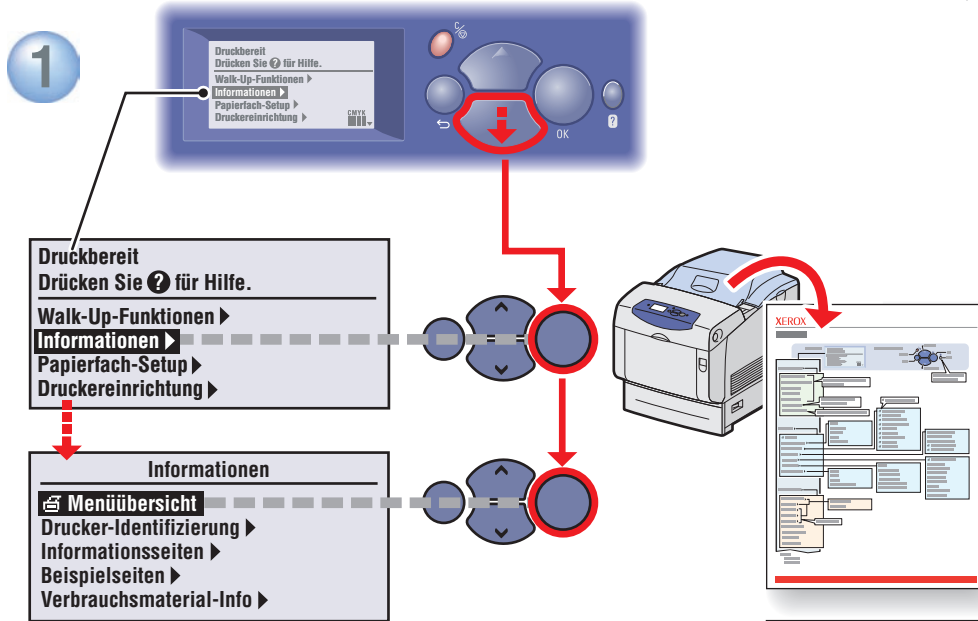
1 (MPT)	Tray 1 (MPT)
	160-216 g/m ² (59-80 lb. Cover) Dicker Karton ✓

- **Trays 2–5:
Druckbild
nach oben**

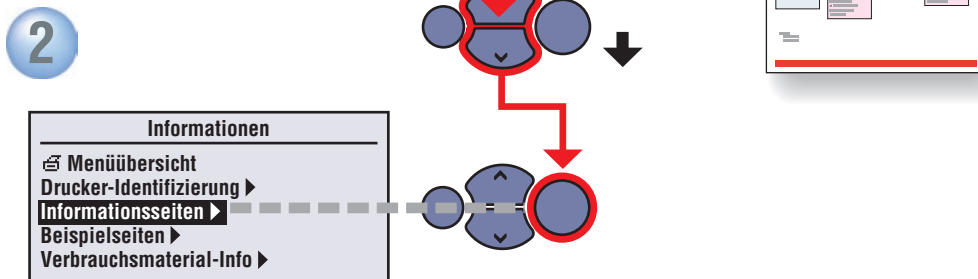


- **Beim Drucken: "Eigenschaften" auswählen.
Den Xerox-Druckertreiber verwenden.**

Informationsseiten



☞ = Druckt eine Informationsseite.



Verbrauchsmaterial-Info

Verbrauchsmaterial-Info:

- Menü **Verbrauchsmaterial-Info** aufrufen und die Materialverbrauchsseite ausdrucken.
- Registerkarte **Verbrauchsmaterialien** im Xerox Support-Zentrum aufrufen, an den nächsten Händler wenden oder die Xerox-Verbrauchsmaterialien-Website besuchen.



www.xerox.com/office/6360supplies

