

XEROX.

# Guia de utilização rápida



Phaser® 6360



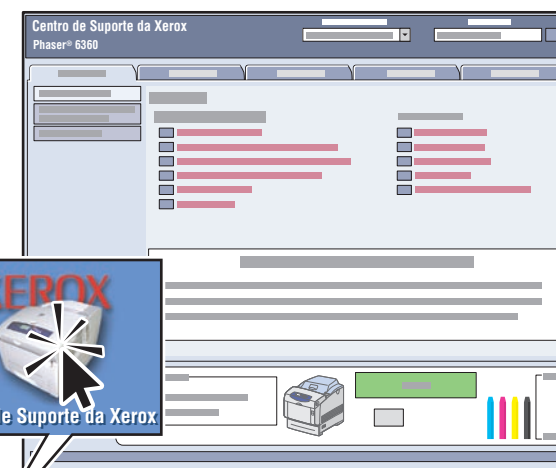
color laser printer

Roteiro da impressora  
Papéis suportados  
Qualidade de impressão  
Impressão básica  
Páginas de informações  
Informações sobre  
suprimentos



Mais informações

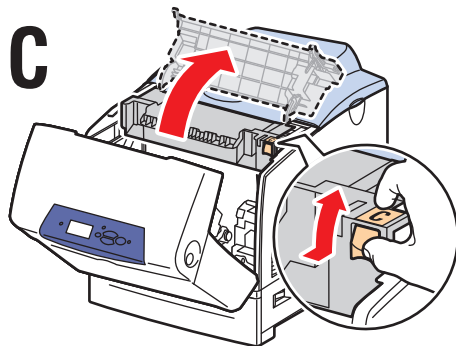
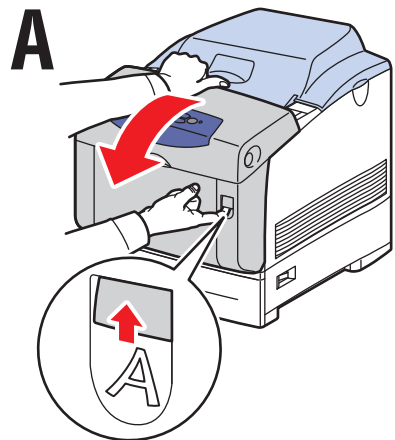
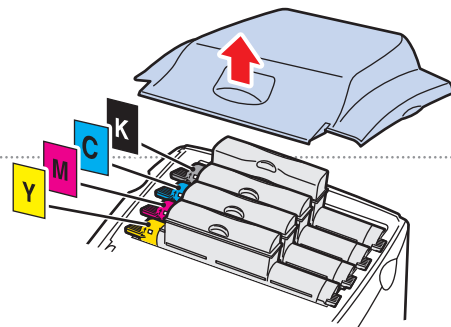
Centro de Suporte da Xerox



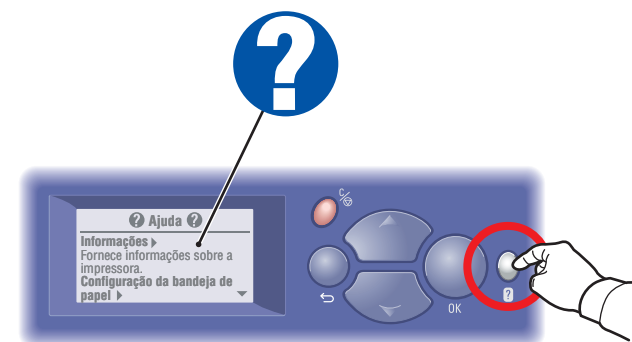
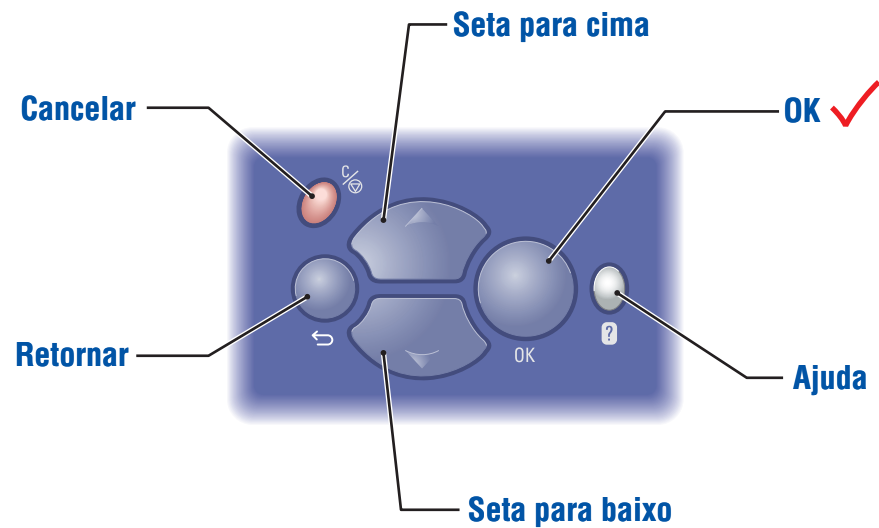
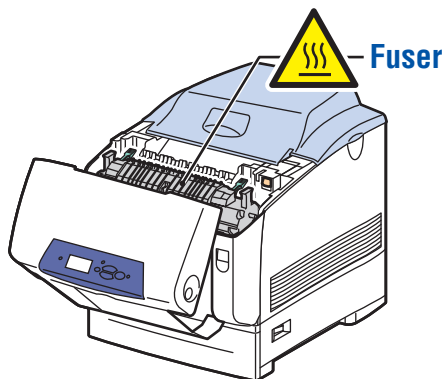
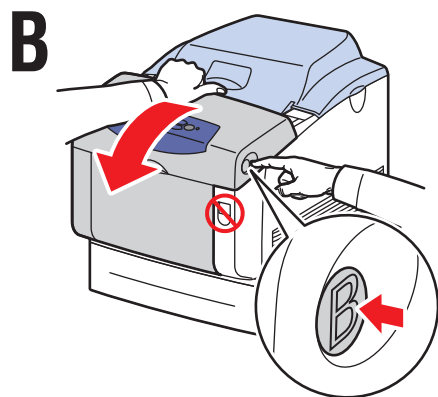
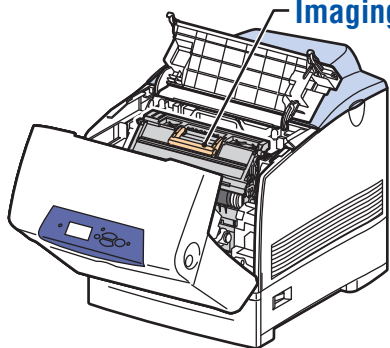
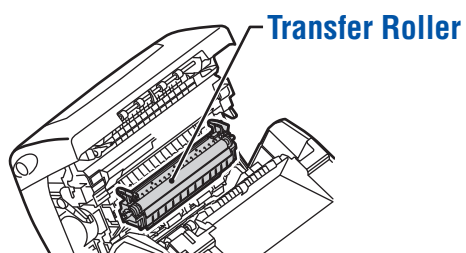
**O Utilitário** é instalado com o driver da impressora, ou visite o site [www.xerox.com/office/6360support](http://www.xerox.com/office/6360support). Clique duas vezes no ícone na área de trabalho do Windows ou do Mac OS X.

- **Manuais do usuário e tutoriais em vídeo**
- **Solução de problemas**
- **Status da impressora e dos suprimentos**
- **Segurança do usuário**
- **Folhas de dados de segurança do material**

# Roteiro da impressora



Imaging Unit



**Botão Ajuda:** Pressione a qualquer momento para exibir informações adicionais sobre a mensagem ou o menu.

# Papéis suportados

Tray 1 (MPT), 2 – 5	
65 – 163 g/m <sup>2</sup> (17 – 40 lb. Bond/ 50 – 60 lb. Cover)	
Executive.....	7.25 x 10.5 in.
A/Letter.....	8.5 x 11.0 in.
US Folio.....	8.5 x 13.0 in.
Legal.....	8.5 x 14.0 in.
B5 JIS.....	182 x 257 mm
A5.....	148 x 210 mm
A4.....	210 x 297 mm

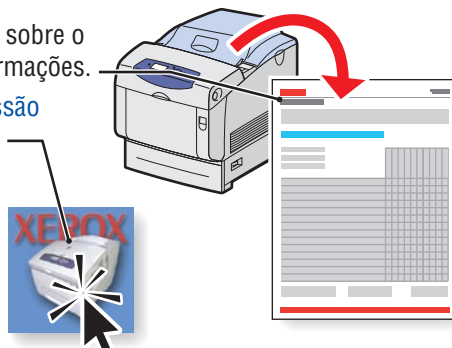
  

Tray 1 (MPT)	
65 – 216 g/m <sup>2</sup> (17 – 40 lb. Bond/ 50 – 80 lb. Cover)	
Statement.....	5.5 x 8.5 in.
A6.....	105 x 148 mm
ISO B5.....	176 x 250 mm
Personalizar.....	(SE) x (LE)
SE:	89 – 216 mm (3.5 – 8.5 in.)
LE:	140 – 914 mm (5.5 – 36.0 in.)

Monarch.....	3.87 x 7.5 in.
#10 Commercial.....	4.12 x 9.5 in.
A7.....	5.25 x 7.25 in.
DL.....	110 x 220 mm
C6.....	114 x 162 mm
C5.....	162 x 229 mm
B5.....	176 x 250 mm

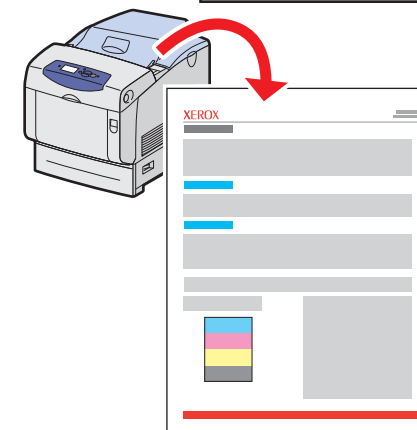
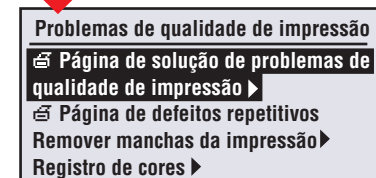
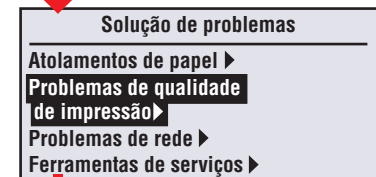
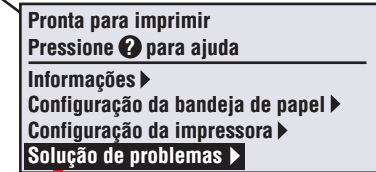
- Imprima a Página de dicas sobre o papel para obter mais informações.
- Consulte o capítulo **Impressão básica** no *Guia do usuário*.



# Qualidade de impressão

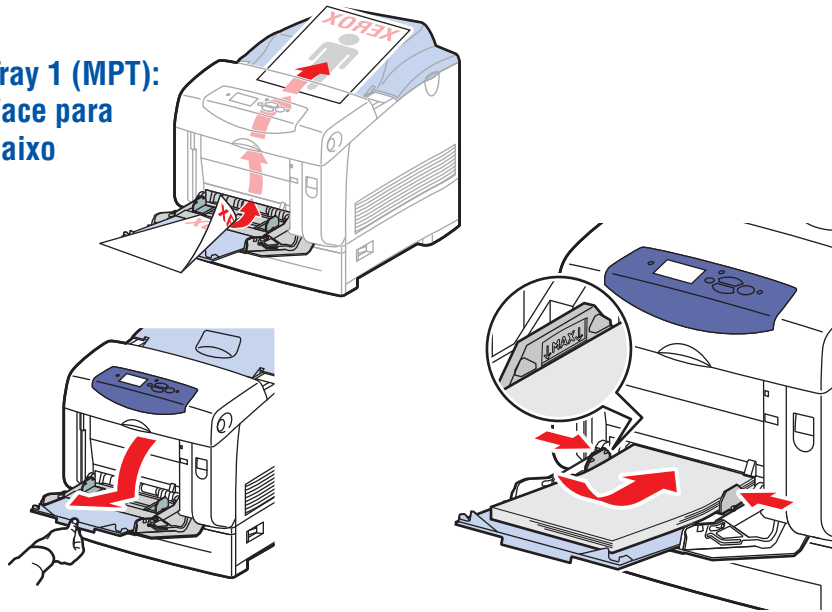
## Para obter soluções de qualidade de impressão:

- Consulte o menu **Problemas de qualidade de impressão** e imprima a Página de solução de problemas de qualidade de impressão.
- Consulte o capítulo **Qualidade de impressão** no *Guia do usuário*.

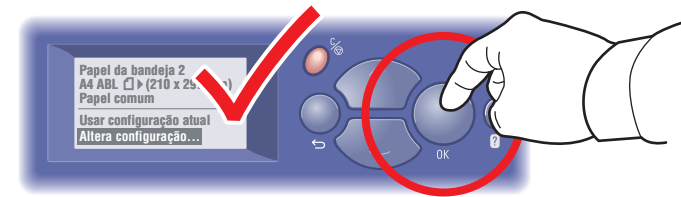
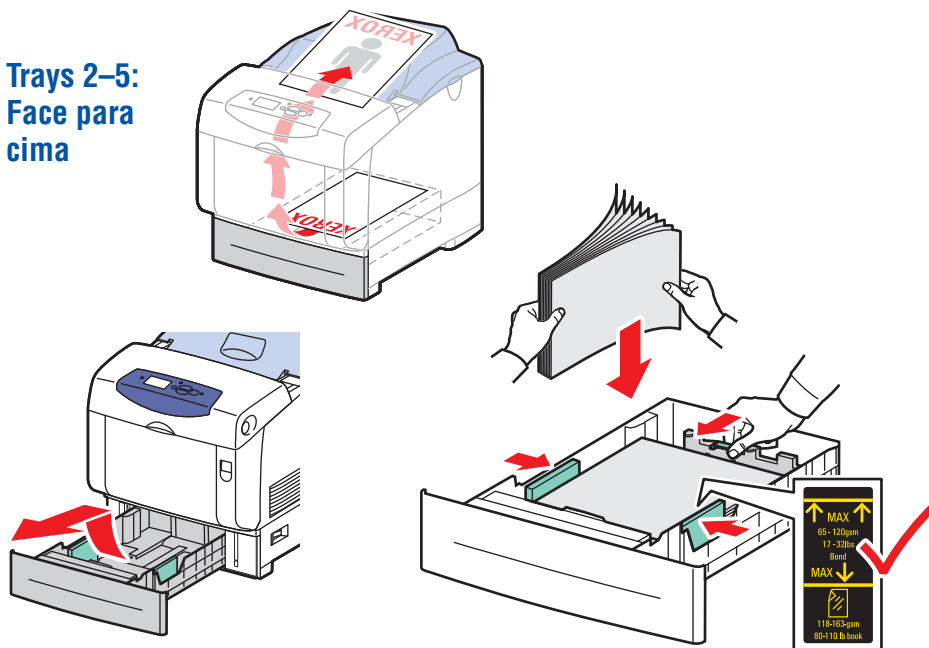


# Impressão básica

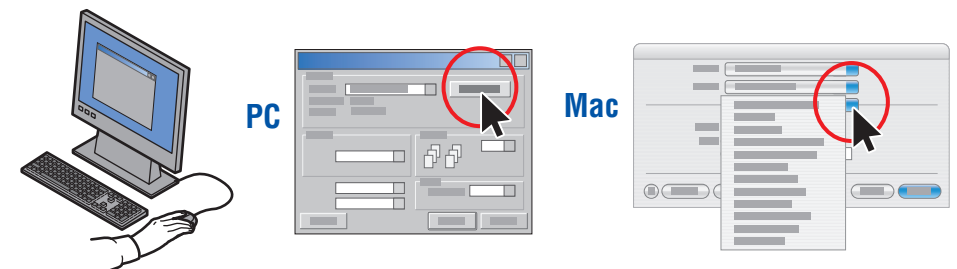
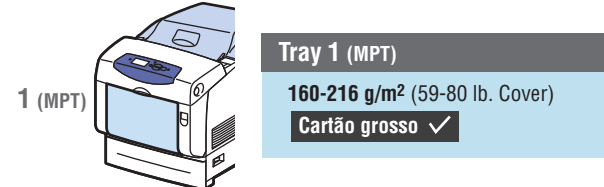
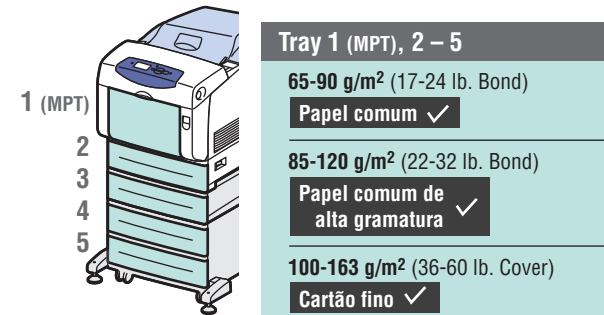
- **Tray 1 (MPT):**  
Face para  
baixo



- **Trays 2-5:**  
Face para  
cima

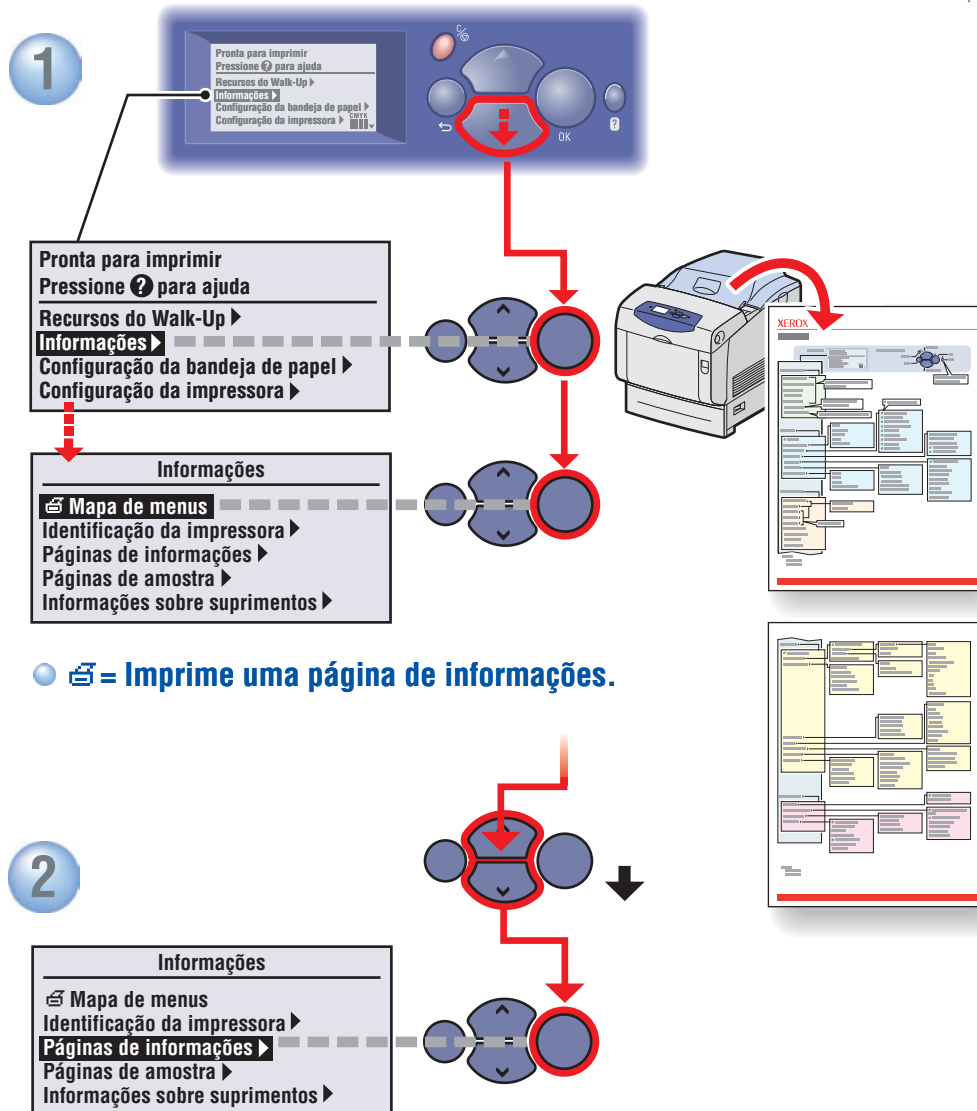


- **Durante a colocação de papel:** selecione as configurações apropriadas no painel de controle.



- **Durante a impressão:** selecione Propriedades. Use o driver da impressora Xerox.

# Páginas de informações



# Informações sobre suprimentos

## Para obter informações sobre suprimentos:

- Consulte o menu **Informações sobre suprimentos** e imprima a Página de utilização dos suprimentos.
- Consulte a guia **Suprimentos** no Centro de Suporte da Xerox, entre em contato com seu revendedor local ou visite o site Suprimentos da Xerox.



[www.xerox.com/office/6360supplies](http://www.xerox.com/office/6360supplies)

