

Impresoras de color Xerox® de producción ligera y de producción básica

Impresión de separadores

Este documento contiene instrucciones para imprimir separadores en el Servidor de impresión FreeFlow cuando está conectado a un motor de producción ligera/básica (por ejemplo la impresora Xerox® Color 550/560 y la Prensa digital en color Xerox 700).

En la impresora

1. Seleccione una bandeja de papel.
2. Coloque los separadores en la bandeja seleccionada (alimentación por borde largo/vertical) con la lengüeta hacia la izquierda de la pila.

NOTA

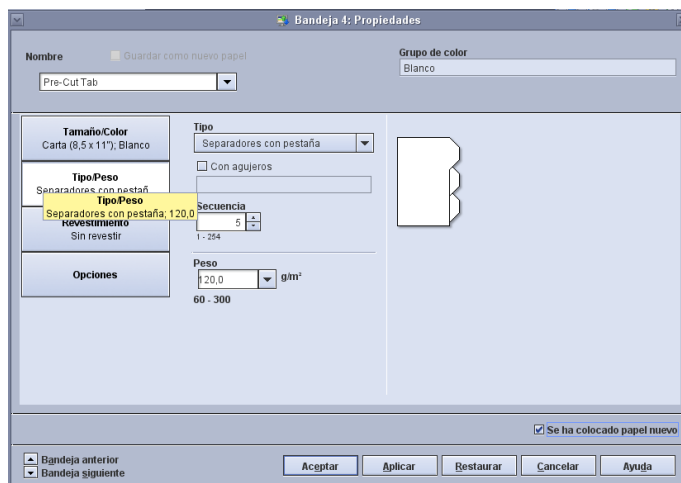
La primera lengüeta del juego debe estar encima si el trabajo está programado como especificado por el sistema (1-N).

3. Seleccione la opción **Tipo/Peso**: Separador con lengüeta de 106-128 g/m² (o peso adecuado).
4. Seleccione el **Tamaño** de papel – detectar automáticamente (8.5 x 11, ABL).

NOTA

No seleccione 9 x 11. Para imprimir separadores, seleccione 8.5 x 11 o A4.

5. Seleccione **Aceptar**.

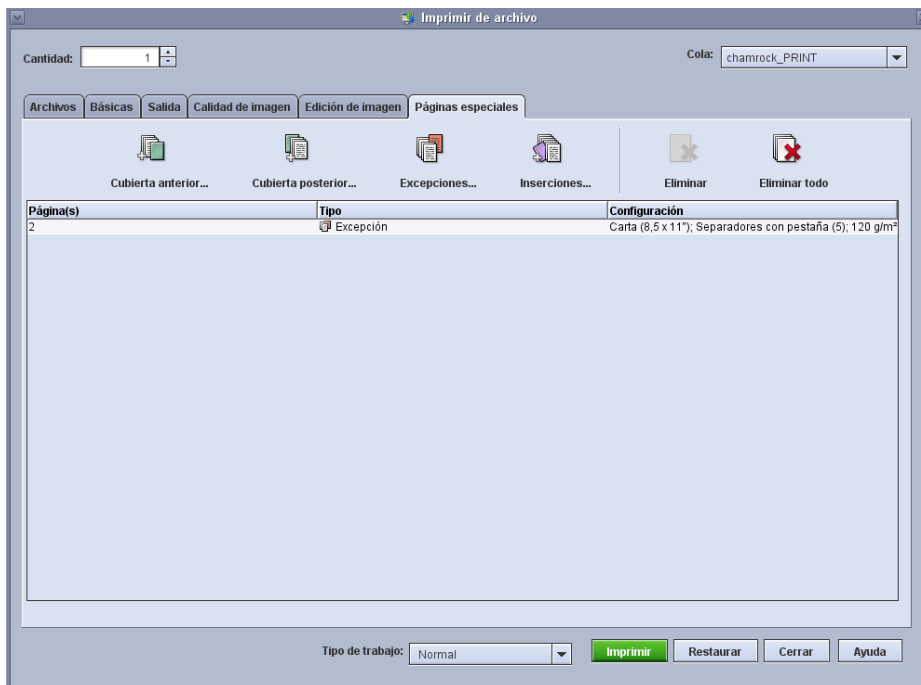


En el Servidor de impresión FreeFlow

1. Seleccione la bandeja de papel que contiene los separadores.
2. La impresora muestra el tamaño como **Personalizado**. No cambie esta opción.
3. Seleccione la opción **Tipo/Peso**: Separador con lengüeta.
4. Seleccione la opción **Secuencia** y elija el número de separadores en la secuencia que desee.
5. Seleccione la casilla de verificación **Se ha colocado papel nuevo**.
6. Seleccione **Aceptar**.
7. Seleccione **Cerrar**.

Imprimir desde archivo/programar trabajos en el Administrador de trabajos

1. Seleccione el trabajo que desee y programe las opciones habituales.
2. Seleccione la ficha **Páginas especiales**.
3. Seleccione **Excepciones** y programe los separadores.



4. Especifique las excepciones para los separadores que se necesiten. Utilice la opción de papel colocado para seleccionar los separadores programados en el motor de impresión.
5. Si fuera necesario agregar separadores en blanco al trabajo, pueden utilizarse las inserciones. Utilice la opción de papel colocado para seleccionar los separadores colocados en el motor de impresión.

Notas:

- Excepciones es la única opción que se puede utilizar para separadores.
- Imprima los trabajos completos y tome nota de dónde están situados los separadores.
Por ejemplo: páginas 4, 10, 21, 26, 35, 41, 51, etc.
- Para poder elegir el papel cuando se imprimen separadores, seleccione siempre la opción Papel colocado. Esta opción permite utilizar el papel correcto en la impresora y evita las discrepancias de papel entre el Servidor de impresión FreeFlow y el motor de impresión.
- Los separadores sólo se pueden imprimir por una cara.
- Revise cada trabajo con cuidado para asegurarse de que las Excepciones se han programado correctamente.
- Los separadores no se imprimen a la velocidad nominal de la impresora debido a un problema con el material de distintos tamaños cuando sale al apilador de alta capacidad.
- Realice una recuperación manual del trabajo cuando se produzca un atasco. Quite los separadores atascados y coloque separadores nuevos en la bandeja en el orden adecuado. Si el papel se coloca de forma incorrecta, el trabajo no se imprimirá correctamente.
- La opción **Papel personalizado** sólo permite imprimir desde la bandeja 1.