

Xerox® lichte productie- en instaproductie- kleurenprinters

Tabbladen afdrukken

Dit document bevat instructies voor het bedrukken van tabbladen op de FreeFlow Print Server wanneer deze is aangesloten op een lichte/instaproductieprinter (bijvoorbeeld de Xerox Color 550/560 of de Xerox 700 Digital Color Press).

Op de printer

1. Selecteer een papierlade.
2. Plaats de tabbladen in de geselecteerde lade (Lange kant eerst/Portret) met de serie tabs aan de linkerkant van de stapel.

OPMERKING

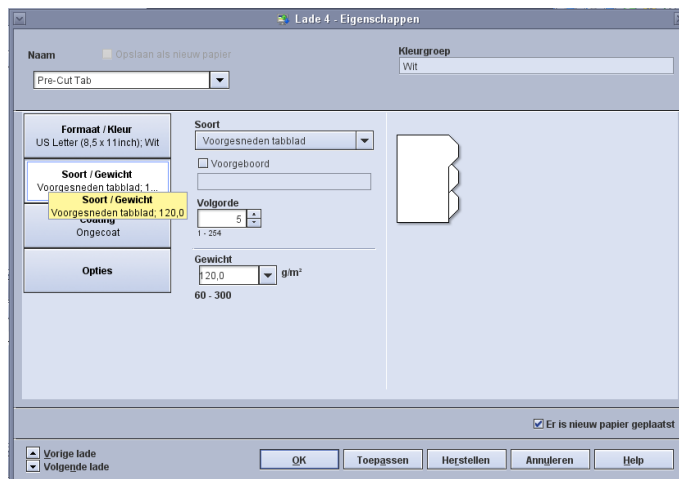
De eerste tab in de set moet bovenop liggen als de opdracht is geprogrammeerd als systeembepaald (1-N).

3. Selecteer de optie **Soort/Gewicht**: Voorgesneden tabblad 106-128 g/m² (of het juiste gewicht).
4. Selecteer het **Formaat** – Auto-formaatregeling (8,5 x 11 - LKE)

OPMERKING

Selecteer niet 9 x 11. Selecteer 8,5 x 11 of A4 voor het bedrukken van tabbladen.

5. Selecteer **Bevestigen**.



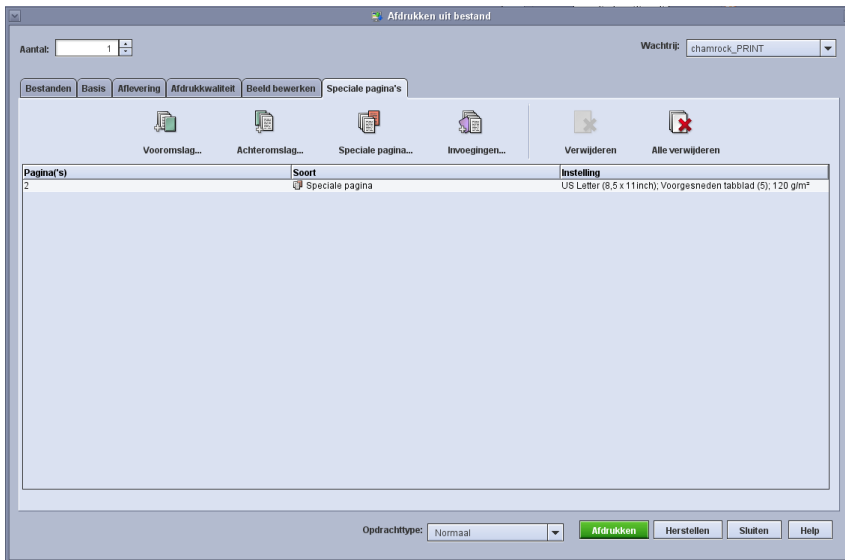
Op de FreeFlow Print Server

1. Selecteer de papierlade waarin de tabbladen zijn geplaatst.
2. De printer geeft het formaat weer als **Aangepast**. Wijzig deze instelling niet.
3. Selecteer de optie **Soort/Gewicht**: Voorgesneden tabblad.
4. Selecteer de optie **Volgorde** en kies het aantal tabbladen in de gewenste volgorde.
5. Schakel het selectievakje **Er is nieuw papier geplaatst** in.

6. Selecteer **OK**.
7. Selecteer **Sluiten**.

Afdrukken uit bestand/opdrachten programmeren in Opdrachtbeheer

1. Selecteer de gewenste opdracht en programmeer de normale instellingen.
2. Selecteer het tabblad **Speciale pagina's**.
3. Selecteer **Speciale pagina's** en programmeer de tabbladen.



4. Voeg naar behoefte de speciale pagina's voor de tabbladen toe. Gebruik de optie Geplaatst papier om het tabbladpapier dat op het afdrukgedeelte is geprogrammeerd te selecteren.
5. Als er blanco tabbladen moeten worden toegevoegd aan een opdracht, kunnen invoegingen worden gebruikt om tabbladen in de opdracht te plaatsen. Gebruik de optie Geplaatst papier om het tabbladpapier dat in het afdrukgedeelte is geplaatst te selecteren.

Opmerkingen:

- De Speciale pagina is de enige selectie die voor tabbladen kan worden gemaakt.
- Voer elke opdracht volledig uit en noteer waar de tabbladen zich bevinden. Bijvoorbeeld: pagina 4, 10, 21, 26, 35, 41, 51 enz.
- Selecteer bij het bedrukken van tabbladen altijd de optie Geplaatst papier om het papier te kiezen. Met deze selectie zorgt u ervoor dat het correcte papier uit de printer wordt gebruikt er dat er zich geen papierconflicten tussen de FreeFlow Print Server en het afdrukgedeelte voordoen.
- U kunt op tabbladen alleen enkelzijdig afdrukken.
- Controleer elke opdracht zorgvuldig om u ervan te vergewissen dat de programmering van de Speciale pagina correct is.
- Tabbladen worden niet op de aangegeven printersnelheden doorgevoerd vanwege een probleem met gemengde media bij de overgang naar de grote uitlegtafel.
- Als er een storing optreedt, voert u een handmatig opdrachtherstel uit. Verwijder de vastgelopen tabbladen en plaats ze in de juiste volgorde weer in de papierlade terug. Als u het papier niet goed teruglegt, wordt de afdrukopdracht niet correct uitgevoerd.
- U kunt met de selectie **Aangepast papier** alleen vanuit lade 1 afdrukken.