

Xerox CX-printserver, ondersteund door
Creo Kleurenservertechnologie,
voor de Xerox 700 digitale kleurenpers

Versie 2.0

Copyright

Eastman Kodak Company, 2011. Alle rechten voorbehouden.

Dit document wordt ook gedistribueerd in PDF-indeling (Portable Document Format). U mag het PDF-bestand reproduceren voor intern gebruik. Kopieën van het PDF-bestand moeten in hun geheel worden weergegeven.

Handelsmerken

Creo, InSite, Kodak en Prinergy zijn handelsmerken van Kodak.

Acrobat, Adobe, Distiller, Illustrator, Photoshop en PostScript zijn handelsmerken van Adobe Systems Incorporated.

Apple, AppleShare, AppleTalk, iMac, ImageWriter, LaserWriter, Mac OS, Power Macintosh en TrueType zijn gedeponeerde handelsmerken van Apple Inc. Macintosh is een handelsmerk van Apple Inc., dat is gedeponeerd in de Verenigde Staten en in andere landen.

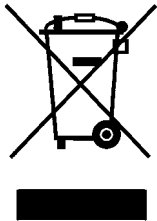
Hexachrome, PANTONE, PANTONE Goe, PANTONE Hexachrome en PANTONE MATCHING SYSTEM zijn eigendom van Pantone, Inc.

Xerox en de connectiviteitsbol zijn handelsmerken van Xerox Corporation in de Verenigde Staten en/of andere landen.

FCC-regels

Alle apparatuur met het merk Creo die in dit document wordt beschreven, voldoet aan de eisen in deel 15 van de FCC-regels voor een digitaal apparaat van Klasse A. Gebruik van de apparatuur van Creo in een woonomgeving kan tot onaanvaardbare storing van radio- en tv-ontvangst leiden, waardoor de gebruiker stappen moet ondernemen om de storing te verhelpen.

Producten afdanken en hergebruiken



Als u het beheer hebt over het afdanken van de Xerox-producten, moet u er rekening mee houden dat het product perchlooraat, lood, kwik en andere materialen bevat, die moeten worden afgedankt volgens de geldende milieunormen. De aanwezigheid van perchlooraat, lood en kwik is geheel in overeenstemming met de mondiale regelgeving die van toepassing was op het moment dat het product op de markt kwam.

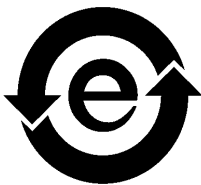
Toepassing van dit symbool op uw apparaat is een bevestiging dat u dit apparaat moet afdanken conform de overeengekomen nationale procedures.

Krachtens de Europese wetgeving moet de verwerking van afval van gebruikte elektrische en elektronische apparatuur geschieden overeenkomstig de daarvoor geldende procedures.

Voor de juiste verwerking en het hergebruik van oude producten en gebruikte batterijen wordt u verzocht deze naar een inzamelingspunt te brengen volgens de lokale regelgeving en de richtlijnen 2002/96/EC en 2006/66/EC. Wanneer u deze producten en batterijen correct afvoert, helpt u kostbare hulpbronnen te besparen en mogelijke negatieve effecten voor de gezondheid en omgeving te voorkomen, die anders het gevolg zouden kunnen zijn van een onjuiste verwerking van afval. Het is mogelijk dat er, volgens de lokale regelgeving, boetes worden gegeven bij het onjuist afvoeren van dit afval.

Xerox heeft een wereldomvattend programma voor het terugnemen en opnieuw bruikbaar maken van apparatuur. Neem contact op met uw Xerox-verkoper (1-800-ASK-XEROX) om te zien of dit Xerox-product deel uitmaakt van het programma. Voor meer informatie over milieuprogramma's van Xerox gaat u naar <http://www.xerox.com/environment>.

Voor informatie over het afdanken van perchlooraat neemt u contact op met de plaatselijke instanties. In de Verenigde Staten kunt u ook meer informatie opvragen bij California Department of Toxic Substances Control (DTSC) of bezoek <http://www.dtsc.ca.gov/hazardouswaste/perchlorate>.



REACH

Dit elektronische informatieproduct voldoet aan de norm SJ/T 11363 - 2006 van de elektronische industrie van de Volksrepubliek China.

Raadpleeg www.kodak.com/go/REACH voor informatie over de aanwezigheid van substanties die op de lijst met kandidaten worden vermeld volgens artikel 59(1) van voorschrift (EC) nr. 1907/2006 (REACH).

Beperking van aansprakelijkheid

Het product, de software of de services worden geleverd "zoals ze zijn" en "indien beschikbaar". Kodak en haar dochtermaatschappijen en aangesloten maatschappijen wijzen hierbij uitdrukkelijk alle garanties, uitdrukkelijk en impliciet, van de hand, met inbegrip van maar niet beperkt tot eventuele impliciete garanties van verkoopbaarheid, geschiktheid voor een bepaald doel en het niet inbreuk maken, uitgezonderd de gevallen die specifiek in het contract worden vermeld.

U begrijpt en gaat ermee akkoord dat, uitgezonderd de gevallen die specifiek in het contract worden vermeld, Kodak en haar dochtermaatschappijen en aangesloten maatschappijen niet aansprakelijk kunnen worden gesteld voor enige directe, indirecte, incidentele of speciale schades, gevolgschades met verstrekkende gevolgen, waaronder maar niet beperkt tot inkomstenderving, goodwill, gebruik, gegevens of andere immateriële verliezen (zelfs indien Kodak op de hoogte was van de mogelijkheid van dergelijke schades) die voortvloeien uit: (i) het gebruik of het niet kunnen gebruiken van het product of de software; (ii) de kosten voor vervangende goederen en services voor aangeschafte producten, goederen, gegevens, software, informatie of services; (iii) onrechtmatig gebruik of wijziging van uw producten, software of gegevens; (iv) verklaringen of handelwijzen van derden; (v) elke andere aangelegenheid aangaande het product, de software of de services.

De tekst en tekeningen in dit document dienen alleen ter illustratie en referentie. De specificaties waarop deze zijn gebaseerd, kunnen worden gewijzigd. Kodak kan op elk moment en zonder voorafgaande kennisgeving wijzigingen aanbrengen in dit document. Kodak kan, voor zichzelf en voor haar dochtermaatschappijen en aangesloten maatschappijen, niet aansprakelijk worden gesteld voor technische of redactionele fouten of weglatingen in dit document, en is niet aansprakelijk voor incidentele, indirecte, speciale of gevolgschaden, met inbegrip van maar niet beperkt tot, het verlies van gebruik, het verlies of de wijziging van gegevens, vertragingen, inkomstenderving of verlies van besparingen die voortvloeien uit het gebruik van deze documentatie.

www.creoservers.com

Intern 739-00642A-NL Rev A

Herziene versie juni 2011

Inhoudsopgave

Inleiding	1
Wat vindt u in deze versie-informatie?	1
Dit document afdrukken	1
Algemeen	2
Inhoud van het softwarepakket	2
Dvd 1	2
Dvd 2	2
Dvd 3	2
Inschakelen	3
Installatie	3
Standaard afdrukmodus	3
Ondersteuning voor automatisch dubbelzijdig voor papiergewicht van 300 g/m	3
Ondersteuning voor Apple Bonjour	3
Nieuwe functies	4
Profielhulpmiddel	4
PANTONE PLUS-kleurenbibliotheek	4
De kwaliteit van plat gemaakte transparanten verbeteren	4
Kleurensets	4
Voorbeelden van kleurensets afdrukken	5
Adobe PDF Print Engine 2.0	5
Fotoverbetering	7
Een steunkleur meten met gebruikmaking van de X-Rite i1-spectrofotometer	7
Meerdere jobs opnieuw bij een virtuele printer indienen	7
Parallele RIP	7
Externe werkruimte voor Mac	8
Beheer van externe sites	8
Hulpmiddel Eenvoudige VDP-bestandsmaker	8
Tekstbericht en e-mailkennisgevingen	8
Lichte online help	9
Ondersteuning van near-Line-finisher	9
Optionele kits	10
Beperkingen	11
Algemeen	11
Eigen PDF-werkstroom	12
Bekende problemen	13
De CX-printserver-software gebruiken	14
Algemeen	14
Lettertypevervanging is standaard uitgeschakeld	14
Gallop	14
Afdrukken	14
Beheerpagina	14

Inleiding

Welkom bij de versie-informatie voor de Xerox CX-printserver, ondersteund door kleurenservertechnologie van Creo, voor de Xerox 700 digitale kleurenpers. Dit document bevat algemene informatie, beperkingen, bekende problemen en tips bij de CX-printserver.

Wat vindt u in deze versie-informatie?

De versie-informatie is onderverdeeld in de volgende secties:

- *Algemeen* bevat algemene informatie over de CX-printserver-versie.
- In *Nieuwe functies* worden de nieuwe functies voor deze versie van de CX-printserver beschreven.
- *Beperkingen* vermeldt de beperkingen voor deze versie van de CX-printserver.
- *Bekende problemen* bevat een overzicht van de bekende problemen die zich bij deze versie van de CX-printserver kunnen voordoen.
- *De CX-printserver-software gebruiken* bevat tips bij het gebruik van de CX-printserver-software.

Dit document afdrukken

Wijzig het papierformaat om dit document op elke willekeurige printer te kunnen afdrukken.

1. Open het PDF-bestand in Adobe Acrobat.
2. Selecteer **Afdrukken** in het menu **Bestand**.
Het dialoogvenster Afdrukken verschijnt.
3. Selecteer het gewenste papierformaat, bijvoorbeeld A4 of Letter.
4. Selecteer **Aanpassen aan afdrukbaar gebied** of **Verkleinen tot afdrukbaar gebied** in de lijst **Pagina's schalen**.

Opmerking: De namen in de lijst Pagina's schalen variëren en zijn afhankelijk van de versie van de Adobe Acrobat-software.

5. Klik op **OK**.

Dit document wordt op A4- of Letter-formaat afgedrukt.

Algemeen

Dit gedeelte bevat algemene informatie over de CX-printserver-software.

Voor meer informatie over de status van verbruiksartikelen bekijkt u de berichten in de pc-software van de Xerox 700 digitale kleurenpers—bijvoorbeeld katernmaker vol, afvalvles, corotrons, enzovoort.

Voor meer informatie over het afdrucken van gemengde documenten raadpleegt u *Gemengde documenten afdrucken op de CX-printserver voor de Xerox-kleurenprinter (734-01102A-NL Rev A)*.

Voor de Imposition Power Kit moet software vanaf de dvd worden geïnstalleerd. Raadpleeg de *Geïllustreerde naslagids* voor instructies.

Inhoud van het softwarepakket

Het softwarepakket bevat drie dvd's (dvd 1, dvd 2 en dvd 3). Hieronder vindt u een beschrijving van elke dvd.

Dvd 1

Op dvd 1 staat het besturingssysteem Microsoft Windows XP Professional met een aangepast menu voor het opnieuw installeren van de CX-printserver.

Dvd 2

Op dvd 2 staan de CX-printserver-software (installatiebestanden, PPD-bestanden, printerstuurprogramma's en hulpprogramma's). De CX-printserver is met succes getest met McAfee VirusScan 8.5 voor Windows XP Professional server antivirussoftware.

Dvd 3

Op dvd 3 staan de hulpprogramma's en de klant- en servicedocumentatie. Deze dvd heeft zowel een Macintosh- als een Windows-partitie en kan op beide besturingssystemen worden gebruikt. U kunt de gebruikershandleiding naar een werkstation met een DVD-RW-station kopiëren en de handleiding op een printer afdrucken.

Inschakelen

Voor het inschakelen dient u eerst de Xerox 700 digitale kleurenpers in te schakelen en vervolgens de CX-printserver.

Installatie

Voor het installeren moet u een beeldscherm, toetsenbord en muis aansluiten of een externe verbinding met de desktop maken.

Standaard afdrukmodus

De standaard afdrukmodus voor de Xerox 700 digitale kleurenpers is gewijzigd van enkelzijdig in duplex boven naar boven.

Ondersteuning voor automatisch dubbelzijdig voor papiergewicht van 300 g/m

De Xerox 700 digitale kleurenpers kan nu dubbelzijdig afdrukken op papier met een gewicht van 300 g/m.

Ondersteuning voor Apple Bonjour

De CX-printserver ondersteunt Apple Bonjour. Bonjour is een service voor het publiceren van printers. Wanneer u een gedeelde virtuele printer aanmaakt, wordt deze automatisch gepubliceerd als een Bonjour-printer.

Nieuwe functies

Profielhulpmiddel

Opmerking: Het Profielhulpmiddel is alleen beschikbaar met de Creative Power Kit.

Met het Profielhulpmiddel kunt u bestemmingsprofielen maken die de kleurrimte van uw printer definiëren en deze zijn gebaseerd op de combinaties van papier en toner die u gebruikt.

PANTONE PLUS-kleurenbibliotheek

De CX-printserver omvat nu de PANTONE PLUS-bibliotheek en ondersteunt daarbij nog steeds de bestaande PANTONE-bibliotheekwaarden. U kunt beide bibliotheken gebruiken.

De kwaliteit van plat gemaakte transparanten verbeteren

Opmerking: Deze optie is alleen beschikbaar voor de CPSI RIP.

Deze optie verbetert de kwaliteit van transparanten die in PDF-bestanden plat zijn geworden.

Kleurensets

Opmerking: De functie Kleurenset is alleen beschikbaar met de Creative Power Kit.

De functie Kleurenset bevat vier gedefinieerde kleurensets. Elke kleurenset biedt u de beste kleur- en kwaliteitsinstellingen voor een bepaald gegevenstype of een afgedrukt productkenmerk.

De opties van Kleurenset zijn:

- **Kleurenset Buitenkleur:** aanbevolen voor jobs die voornamelijk landschapsfoto's bevatten
- **Kleurenset Foto's van mensen:** aanbevolen voor jobs als een familiealbum
- **Kleurenset Commerciële materialen:** aanbevolen voor jobs die zowel afbeeldingen als foto's bevatten, zoals reclamemateriaal
- **Kleurenset Zakelijke documenten:** aanbevolen voor jobs die voornamelijk zakelijke documenten bevatten, zoals presentatiebestanden, webpagina's en bestanden met grafieken en logo's

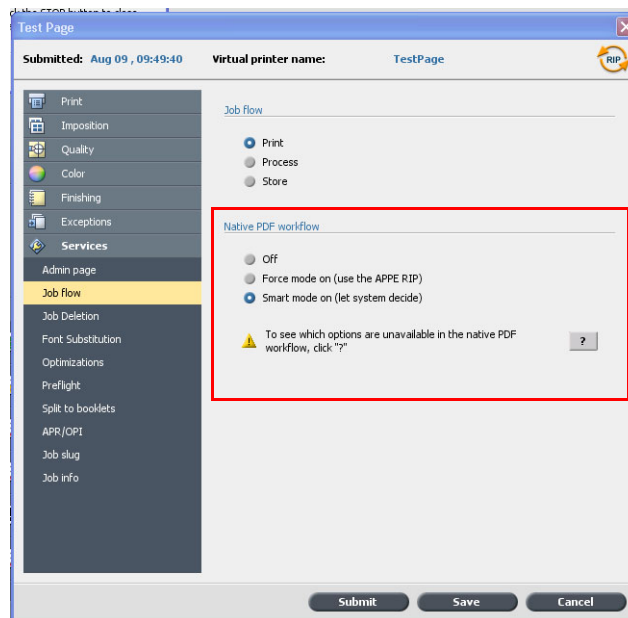
Voorbeelden van kleurenssets afdrukken

Deze optie biedt u de mogelijkheid een proef voor uw job of pagina's in uw job te bekijken, waarop de kleurenssetopties zijn toegepast. Wanneer u een exemplaar van uw job hebt afgedrukt, bekijkt u de afdrukken en kiest u de beste. Wanneer u de volledige job afdruckt, gebruikt u deze kleurensset.

Adobe PDF Print Engine 2.0

De CX-printserver ondersteunt de eigen PDF-werkstroom. In deze werkstroom worden de PDF-bestanden verwerkt met gebruikmaking van de Adobe PDF Print Engine (APPE). De APPE RIP zorgt dat complexe ontwerpen en effecten, waaronder transparanten, snel en correct worden gereproduceerd.

U kunt de opties voor de eigen PDF-werkstroom in het jobparametersvenster toepassen onder **Services > Job flow** (Jobwerkstroom).

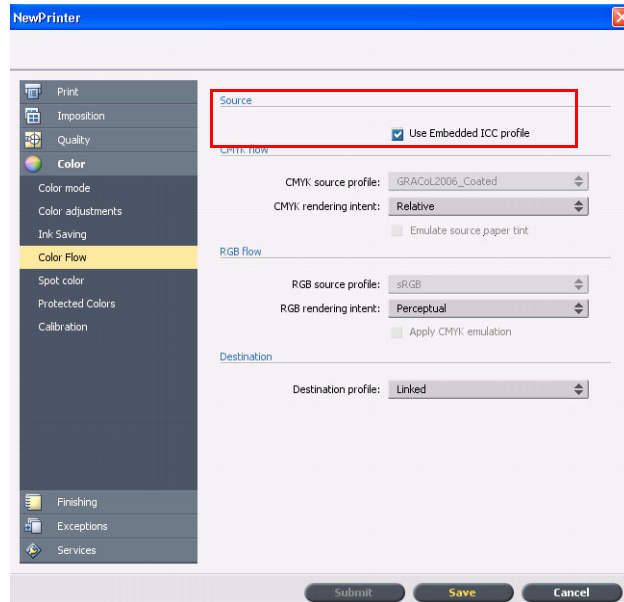


De volgende opties zijn beschikbaar:

- **Uit**—(standaardinstelling) Maakt altijd gebruik van de CPSI RIP (zelfs voor PDF-bestanden).
- **Gedwongen modus aan**—Maakt altijd gebruik van de APPE RIP voor eigen PDF-bestanden. Alle andere bestandstypen worden met gebruikmaking van de CPSI RIP verwerkt.
- **Slimme modus aan**—Schakelt het algoritme voor de Slimme modus in. Dit algoritme bepaalt of voor een PDF-bestand een eigen PDF-werkstroom nodig is en past deze vervolgens toe. Voor transparanten en overdruk-PDF-bestanden is bijvoorbeeld de eigen PDF-werkstroom vereist. Voor tekstbestanden zonder transparanten is niet de eigen PDF-werkstroom nodig. Wanneer voor een PDF-bestand niet de eigen PDF-werkstroom nodig is, wordt de CPSI RIP toegepast.

Bovendien is in het jobparametersvenster een nieuw selectievakje genaamd **Ingesloten ICC-profiel gebruiken** beschikbaar. Een van de voordelen van het gebruik van de eigen PDF-werkstroom is dat het PDF-bestand de opties voor kleurbeheer omvat, bijvoorbeeld de ingesloten bronprofielen. Wanneer u het selectievakje **Ingesloten ICC-profiel gebruiken** inschakelt, houdt de CX-printserver rekening met de PDF-kleurprofielen per object. Als enkele of alle elementen geen profiel omvatten, worden de standaardprofielen toegepast. Standaard worden het bronprofiel en het bestemmingsprofiel die in het jobparametersvenster zijn geselecteerd, bij de eigen PDF-werkstroom gebruikt.

Opmerking: De resultaten van CPSI RIP en APPE RIP zullen in sommige gevallen niet identiek zijn.



Wanneer u met de eigen PDF-werkstroom werkt, zijn enkele van de opties voor beeldkwaliteit en kleur in het jobparametersvenster niet van toepassing. U kunt in het gebied **Eigen PDF-werkstroom** een lijst van deze opties zien.

Fotoverbetering

Opmerking: De functie Fotoverbetering is alleen beschikbaar bij de Professional Power Kit.

Deze functie biedt u de mogelijkheid jpeg-afbeeldingen in PDF-bestanden te verbeteren of te corrigeren. De volgende opties zijn beschikbaar:

- **Belichting en kleursporen:** Onderbelichting, overbelichting en kleine problemen met kleursporen in foto's verhelpen.
- **Beeldruis:** hiermee kunt u ruis (zoals korreligheid veroorzaakt door hoge ISO-instellingen) in een foto corrigeren.
- **Schaduwen en lichte gebieden:** hiermee kunt u de details in donkere en lichte gebieden van een foto zichtbaar maken
- **Rode ogen:** hiermee kunt u rode ogen in foto's gemaakt met de flitser, verwijderen.
- **JPEG-artefacten:** hiermee kunt u JPEG-artefacten verwijderen die voorkomen in JPEG-bestanden van lage kwaliteit of met hoge compressie, met name in overloopgebieden, vervloeiende randen en rond objecten.

Een steunkleur meten met gebruikmaking van de X-Rite i1-spectrofotometer

Opmerking: De functie Kleurselectie is alleen beschikbaar met de Creative Power Kit.

Gebruik de spectrofotometer om steunkleurwaarden te verkrijgen van bedrukt materiaal, stof, enzovoort, en sla vervolgens de equivalente CMYK-waarden in de aangepaste kleurenbibliotheek op.

Meerdere jobs opnieuw bij een virtuele printer indienen

U kunt een aangepaste set parameters op geselecteerde jobs toepassen en vervolgens de jobs opnieuw ter verwerking en afdrukken indienen.

Parallele RIP

Opmerking: De functie Parallele RIP is alleen beschikbaar met de Creative Power Kit.

Deze functie biedt u de mogelijkheid twee bestanden tegelijk te verwerken.

Externe werkruimte voor Mac

U kunt het hulpmiddel Externe werkruimte op een computer met Mac OS installeren en bijna dezelfde mogelijkheden hebben als wanneer de Externe werkruimte onder Windows is geïnstalleerd. Wanneer de Externe werkruimte op een Mac-computer is geïnstalleerd, kunt u bijna elke bewerking uitvoeren, alsof u lokaal met de CX-printserver aan het werk bent.

Opmerkingen:

- Wanneer u het hulpmiddel Externe werkruimte gebruikt, kunt u geen kalibratie met de X-Rite i1-spectrofotometer uitvoeren.
- Eclipse-help is niet beschikbaar wanneer u via de externe werkruimte naar een Creo-kleurenservers gaat.

Beheer van externe sites

U kunt met Beheer van externe sites de status van meerdere CX-printserver's en andere Creo-kleurenservers die met een printer in uw netwerk verbonden zijn, in de gaten houden.

Beheer van externe sites omvat de Externe werkruimte en het hulpprogramma Eenvoudig verbinden:

- Externe werkruimte: opent een werkruimte voor de geselecteerde server en biedt u de mogelijkheid om jobs te importeren en af te drukken en bepaalde werkstromen uit te voeren. Meerdere gebruikers op verschillende werkstations kunnen tegelijkertijd verbinding maken met dezelfde server en u kunt tussen servers schakelen.
- Eenvoudig verbinden: hiermee kunt u bijgewerkte printerstatusinformatie bekijken.

Hulpmiddel Eenvoudige VDP-bestandsmaker

Het hulpmiddel Eenvoudige VDP-bestandsmaker is een op het web en sjablonen gebaseerde compositie-engine die voor het maken van een kenmerkende job met variabele gegevens en het indienen van deze job op de CX-printserver kan worden gebruikt.

Tekstbericht en e-mailkennisgevingen

In deze versie kunt u op de CX-printserver het SMTP-account van de mailserver en het SMS SMTP-serveraccount configureren en gebruikers toevoegen die vooraf ingestelde mail- en tekstberichten kunnen ontvangen over de status van de pers.

Lichte online help

In deze versie biedt de CX-printserver een help op HTML-basis, waarin u snel onderwerpen kunt vinden over een specifiek onderdeel in de documentatie. U kunt het bereik van uw zoekactie verkleinen door alleen de secties te selecteren waarin u geïnteresseerd bent.

Ondersteuning van near-Line-finisher

Hier kunt u een van de near-line-afwerkapparaten selecteren, Duplo DC-645 of DSF-2000.

Optionele kits

- Creative Power Kit, die meer functionaliteit biedt voor kleur en beeldkwaliteit en het volgende omvat:

- X-Rite i-1-spectrofotometer
- Apparaatkoppelingsprofiel importeren
- Geavanceerde kalibratie-informatie
- Steunkleuren gebaseerd op bestemmingsprofielen
- Kleurselectie
- Voorgedefinieerde kleurenssets
- Voorbeelden van kleurenssets afdrukken
- Profielhulpmiddel

Opmerking: Voor dit pakket is een dongle nodig.

- Kit voor randapparatuur, die het toetsenbord, de muis en de monitor omvat
- Universele standaard
- Professional Power Kit, die een uitbreiding biedt op de functieset van de CX-printserver met nadruk op de functionaliteit die verzocht is door leveranciers van grafische en commerciële afdrukken. Deze kit omvat:

- Dynamische pagina-uitzonderingen
- Opbouwfunctie voor impositiesjablonen
- Enfocus PitStop
- VDP-bestanden archiveren en ophalen
- Steunkleurvariatie
- Afdrukmodus—progressief, separaties en aangepast afdrukken
- Testafdruk van steunkleuren
- VDP-beheertool
- Jobinformatie

Opmerking: Voor dit pakket is een dongle nodig.

- Process Power Kit, die een snellere verwerking biedt en zorgt dat jobs sneller worden afgewerkt. Deze kit omvat:

- Fotoverbetering
- Parallele RIP

Opmerking: Voor dit pakket is een dongle nodig.

- Imposition Power Kit, waarmee u aangepaste signaturen kunt maken en kunt definiëren waar markeringen of groepen markeringen op een vel worden geplaatst. Bovendien is er een optie voor interactieve 'job ganging'.

Opmerking: Voor dit pakket is een dongle nodig.

Beperkingen

In deze sectie worden de beperkingen van de CX-printserver-software besproken.

Algemeen

- Als u de online help of een van de zelfstudies van de CX-printserver-software opent en vervolgens de werkruimte opent, zijn de online help en zelfstudie achter de werkruimte verborgen.
- Als u in de parameter **Kleurenset** de optie **Geen** selecteert nadat u een van de opties voor kleurenset hebt geselecteerd, gaat de parameter niet terug naar de standaardinstelling.
- Als de schijf van de gebruiker vol is, verschijnt een bericht waarin wordt aangegeven dat de job in de verwerkingswachtrij is mislukt zonder een indicatie dat de schijf van de gebruiker vol is.
- Het PPD-bestand bevat niet de volledige lijst met jobparameters. Wanneer u met alle opties in het jobparametervenster wilt kunnen werken, installeert u de afdrukstuurprogrammasoftware.
- In de Eenvoudige VDP-bestandsmaker wordt het veld **Bedrijfsnaam** niet in het voorbeeld weergegeven.
- Soms wordt Lade 5 in het venster Printerstatus van de CX-printserver als leeg weergegeven, zelfs wanneer de lade papier bevat.

Oplossing: Verwijder het papier uit Lade 5 en plaats het weer terug. Wanneer het venster van de lade in de software van de Xerox 700 digitale kleurenpers wordt getoond, bevestigt u opnieuw het papierformaat en de papiersoort. Wanneer u het papierformaat en de papiersoort hebt bevestigd, wordt de lade correct in het venster Printerstatus van de CX-printserver weergegeven.

- Wanneer u op Mac OS 10.6.7 meerdere kopieën van een afdruktaak met één pagina afdrukt, wordt de pagina als duplex afgedrukt.
- Wanneer er een printerprobleem is waarvoor u de pers moet uitzetten en weer aanzetten, moet u ook de CX-printserver uitzetten en weer aanzetten om de verbinding opnieuw tot stand te brengen.

Eigen PDF-werkstroom

- De optie **Onmiddellijk uitvoeren** kan niet met de eigen PDF-werkstroom worden gebruikt.
- De opties voor eigen PDF-werkstroom zijn niet beschikbaar via de afdrukstuurprogrammasoftware.
- De eigen PDF-werkstroom ondersteunt alleen een CMYK-werkstroom.
- In de eigen PDF-werkstroom worden de volgende opties niet toegepast:
 - PDF-optimalisatie
 - Grafische kwaliteit (hoog)
 - Beveiligde CMYK-waarden gebruiken
 - Beveiligde RGB-waarden gebruiken
 - Beveiligde grijswaarden gebruiken
 - Automatische rendering intent CMYK (overschakelen naar Relatief)
 - Automatische rendering intent RGB (overschakelen naar Perceptueel)
 - In katernen splitsen
 - Lettertypevervanging

Bekende problemen

- Bij het werken vanuit Prinergy Digital Submit en gebruik van de Creo Job Ticket-software, worden sommige parameters niet correct aan de CX-printserver toegewezen.
- Bij het gebruik van 'afdrukken hervatten', wordt de job vanaf het begin afgedrukt.
- Soms treedt fout 045-360 op wanneer de eerste verbinding wordt gemaakt tussen de CX-printserver en de pers.
- Bij het gebruik van het near-line-afwerkapparaat worden barcodes en hoekmarkeringen niet afgedrukt.
- Sommige verzoeken mislukken bij het gebruik van JDF/JMF-indiening.

De CX-printserver-software gebruiken

Dit gedeelte bevat tips over het gebruik van de CX-printserver-software.

Algemeen

Lettertypevervangning is standaard uitgeschakeld

Om te voorkomen dat een job mislukt als gevolg van ontbrekende lettertypen, schakelt u het selectievakje **Lettertypevervangning gebruiken** in het jobparametersvenster in.

Gallop

Gallop biedt u de mogelijkheid te beginnen met het afdrukken van een lange job (vaak VDP), terwijl de job nog wordt verwerkt. De parameter **Gallop** wordt vaak gebruikt voor grote of complexe jobs waarvoor het RIPpen langer duurt.

Afdrukken

Beheerpagina

Als u ervoor kiest een beheerpagina met een Z-gevouwen halfvel-job af te drukken, wordt de beheerpagina als een Z-gevouwen halfvel afgedrukt.

