

# Impressora digital em cores Xerox® 700

Deslocamento de Imagem/  
Deslocamento para o Canto



©2009 Xerox Corporation. Todos os direitos reservados. Xerox, e o desenho da esfera de conectividade são marcas da Xerox Corporation nos Estados Unidos e/ou em outros países.

Microsoft, MS-DOS, Windows, Microsoft Network e Windows Server são marcas ou marcas registradas da Microsoft Corporation nos Estados Unidos e/ou em outros países.

Adobe, Acrobat, PostScript, PostScript3 e PostScript Logo são marcas da Adobe Systems Incorporated.

Todos os nomes de produto/marca são marcas ou marcas registradas dos respectivos proprietários.

São feitas alterações periodicamente a este documento. Qualquer alteração, imprecisão técnica e erro tipográfico serão corrigidos nas edições subsequentes.

# Índice

Visão geral .....	1
Deslocamento de imagem .....	1
Acesso à função Deslocamento de imagem.....	1
Opções de Deslocamento de Imagem.....	3
Sem Deslocamento .....	3
Centralizar Auto .....	4
Deslocamento para o Canto .....	5
Deslocamento da Margem.....	6
Valores Predefinidos (botões) .....	7
Orientação do original e Face 1 espelho .....	8
Orientação do original .....	8
Face 1 espelho .....	8



# Visão geral

## Deslocamento de imagem

A função Deslocamento de imagem é usada com trabalhos de cópia. Essa função permite a você mover a imagem do original para posicioná-la em uma área desejada da página impressa. Isso é especialmente útil quando é necessário deixar uma margem para encadernação (como a perfuração de três furos) sem perder qualquer informação na página impressa.

A função Deslocamento de imagem consiste nas seguintes opções:

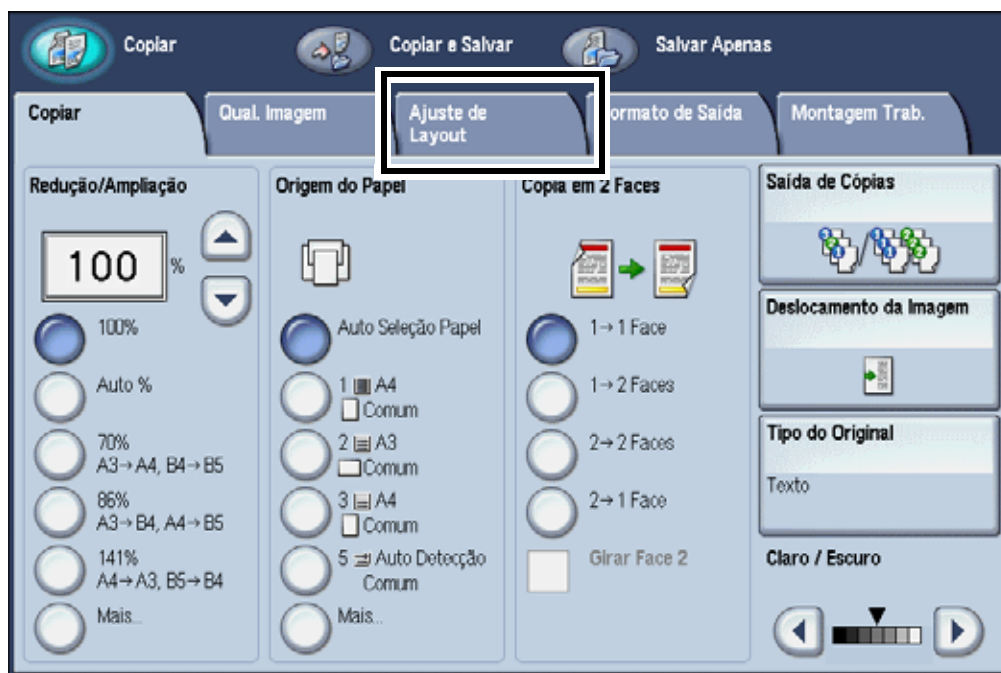
- Sem Deslocamento
- Centralizar Auto
- Deslocamento para o Canto
- Deslocamento da Margem
- Três valores/botões Predefinidos

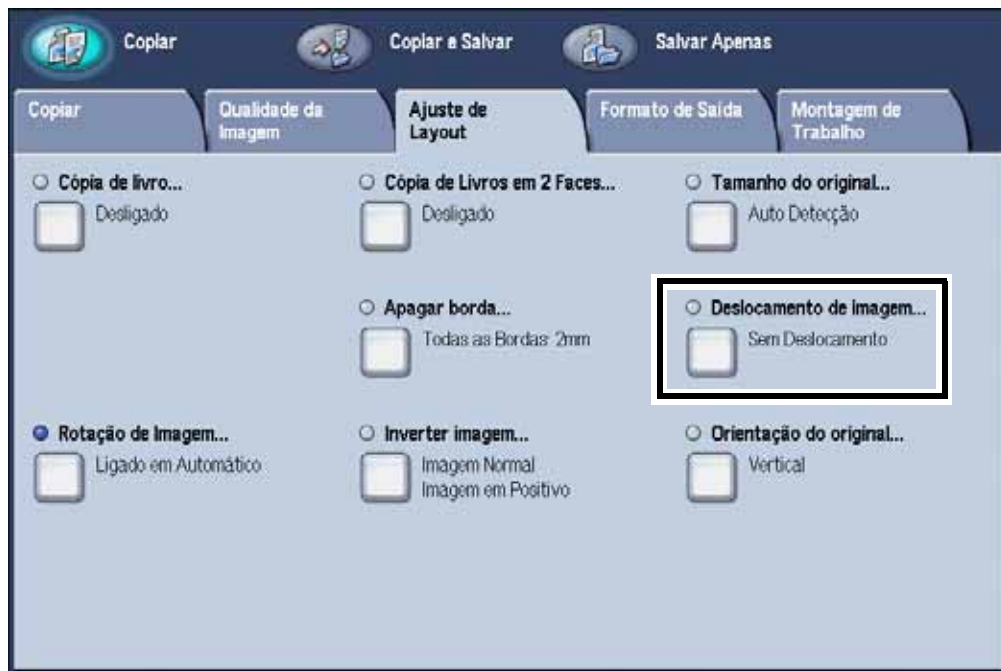
Cada uma dessas opções é abordada no restante deste documento.

## Acesso à função Deslocamento de imagem

Você pode acessar a função Deslocamento de imagem na Interface com o usuário (IU) do equipamento executando as etapas a seguir:

1. Se for necessário, selecione a função **Todos os serviços** e depois selecione a função **Copiar**.
2. Na tela principal Copiar, selecione a guia **Ajuste de layout**.



3. Selecione a função **Deslocamento de imagem**.

A opção Deslocamento de Imagem é exibida:



A opção **Sem Deslocamento** é a configuração padrão do equipamento para a função Deslocamento de imagem.

# Opções de Deslocamento de Imagem

## Sem Deslocamento

Se a opção Sem Deslocamento for selecionada, o equipamento pressupõe que o documento original é registrado no canto superior esquerdo do Vidro de Originais. Se o documento for deslocado desse ponto de registro, a imagem na cópia da saída será deslocada na mesma quantidade. Nenhum ajuste é feito nas cópias.



## Centralizar Auto

A opção Centralizar Auto coloca automaticamente a imagem digitalizada no centro do tamanho do papel de saída selecionado. O original deve ser menor que o papel da saída, ou então a imagem tem que ser reduzida se o original for maior que o papel da saída selecionado.

Use as teclas Para cima / Para baixo para selecionar um valor.  
Ou toque na região de digitação e use o teclado numérico para digitar.

Quantidade

**Deslocamento da Imagem**

☐ Sem Deslocamento

☒ Auto Centralização

☐ Deslocamento para Canto

☐ Desloc. Margem

**Pré-ajustes**

**Face 1**

Para cima / baixo  
50 ↔ 0 ↔ 50

mm

Esquerda / Direita  
50 ↔ 0 ↔ 50

mm

Orientação do original...

☐ Vertical

**Face 2**

Para cima / baixo  
50 ↔ 0 ↔ 50

mm

Esquerda / Direita  
50 ↔ 0 ↔ 50

mm

☐ Espelho Face 1

Em alguns casos, o centro da imagem original é deslocado em pouco na cópia da saída.

A orientação da imagem da saída é determinada pela colocação do original no Vidro de Originais e a orientação do papel selecionado.

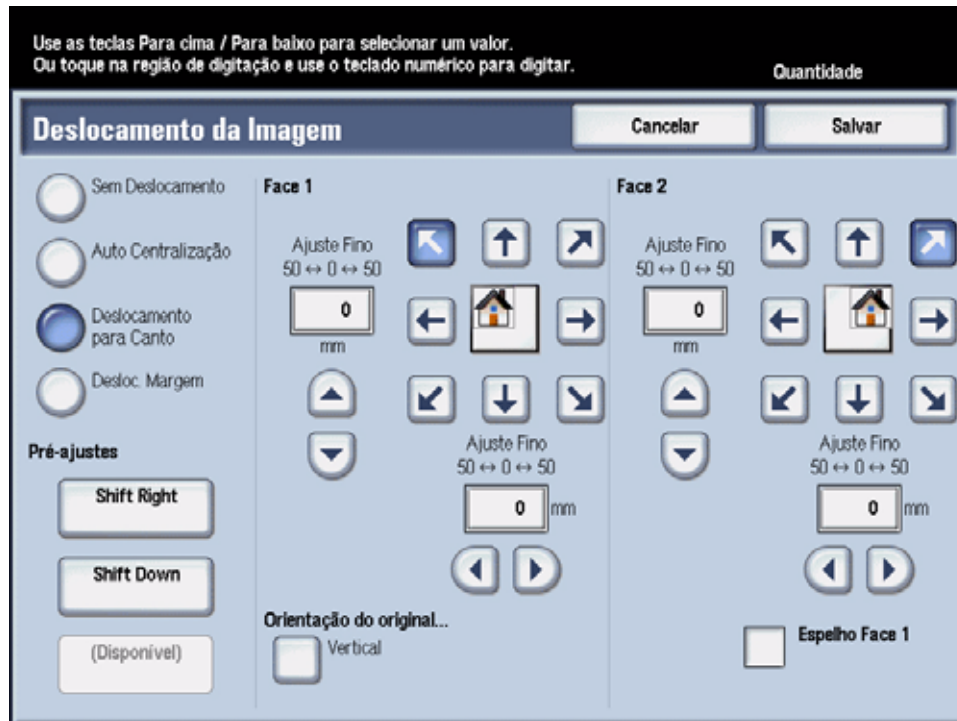
Para usar a opção Centralizar Auto, execute as seguintes etapas:

1. Na janela Deslocamento de imagem, selecione a opção Centralizar Auto.
2. Selecione o botão Para cima/Para baixo/Para esquerda/Para direita correspondente para ajustar a imagem conforme desejar. A imagem pode ser ajustada de 0 a 2,0 pol./0 a 50,8 mm Para cima/Para baixo ou Para esquerda/Para direita.
3. Selecione **Salvar**.
4. Selecione as opções adicionais de cópia para o trabalho.
5. Quando terminar de selecionar as opções, pressione o botão **Iniciar** no Painel de Controle.



## Deslocamento para o Canto

A opção Deslocamento para o Canto permite que você mova a imagem para cada um dos quatro cantos do papel ou para o centro de cada um dos quatro lados do papel (oito posições no total).



### Nota

O Deslocamento para o Canto pode não ficar evidente na saída se você copiar o original em 100 %.

A orientação da imagem nas cópias é determinada pela colocação do documento no Vidro de Originais e pela orientação do papel selecionado.

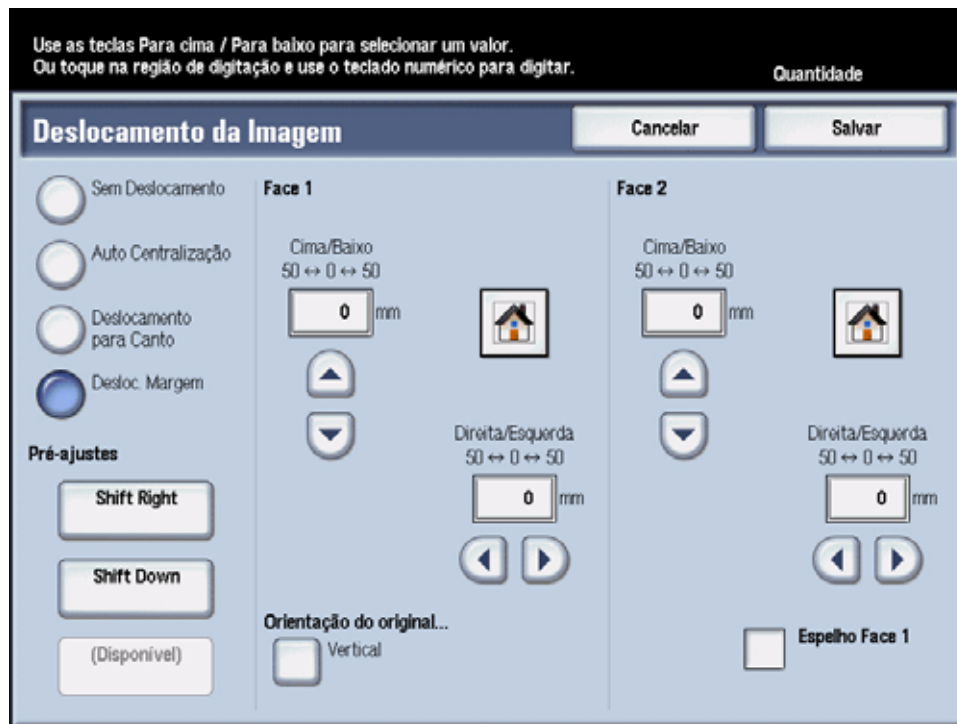
Para usar a opção Deslocamento para o Canto, execute as seguintes etapas:

1. Na janela Deslocamento de imagem, selecione a opção Deslocamento para o Canto.
2. Toque na seta que corresponde ao local em que deseja colocar a imagem.
3. Selecione o botão Para cima/Para baixo/Para esquerda/Para direita correspondente para ajustar a imagem conforme desejar. A imagem pode ser ajustada de 0 a 2,0 pol./0 a 50,8 mm Para cima/Para baixo ou Para esquerda/Para direita.
4. Selecione **Salvar**.
5. Selecione as opções adicionais de cópia para o trabalho.
6. Quando terminar de selecionar as opções, pressione o botão **Iniciar** no Painel de Controle.

## Deslocamento da Margem

Use a opção Deslocamento da Margem para criar uma margem para encadernar uma borda de um documento, deslocando a imagem para fora dessa borda.

A opção Deslocamento da Margem permite a você centralizar a imagem de um documento, deslocar um pouco a imagem para uma borda, ou mover a imagem para uma borda especificada (de 0 a 2,0 pol./0 a 50,8 mm Para esquerda/Para direita ou Para cima/Para baixo) da saída.



Para usar a opção Deslocamento da Margem, execute as seguintes etapas:

1. Na janela Deslocamento de imagem, selecione a opção Deslocamento da Margem.
2. Selecione o botão Para cima/Para baixo/Para esquerda/Para direita correspondente para ajustar a imagem conforme desejar. A imagem pode ser ajustada de 0 a 2,0 pol./0 a 50,8 mm Para cima/Para baixo ou Para esquerda/Para direita.
3. Selecione **Salvar**.
4. Selecione as opções adicionais de cópia para o trabalho.
5. Quando terminar de selecionar as opções, pressione o botão **Iniciar** no Painel de Controle.

## Valores Predefinidos (botões)

A função Deslocamento de imagem possui três opções Predefinidas. As duas opções/botões Predefinidas superiores vêm com seleções padrão carregadas em fábrica. As seleções padrão são **Deslocar para a direita** e **Deslocar para a esquerda**. O botão inferior é definido para **(Não está em uso)** por padrão.

Use as teclas Para cima / Para baixo para selecionar um valor.  
Ou toque na região de digitação e use o teclado numérico para digitar.

Quantidade

### Deslocamento da Imagem

Cancelar Salvar

☐ Sem Deslocamento

☐ Auto Centralização

☐ Deslocamento para Canto

☒ Desloc. Margem

#### Pré-ajustes

Shift Right

Shift Down

(Disponível)

#### Face 1

Cima/Baixo  
50 ↔ 0 ↔ 50

0 mm

▲ ▼

Direita/Esquerda  
50 ↔ 0 ↔ 50

0 mm

◀ ▶

Orientação do original...

☐ Vertical

#### Face 2

Cima/Baixo  
50 ↔ 0 ↔ 50

0 mm

▲ ▼

Direita/Esquerda  
50 ↔ 0 ↔ 50

0 mm

◀ ▶

☐ Espelho Face 1

### Nota

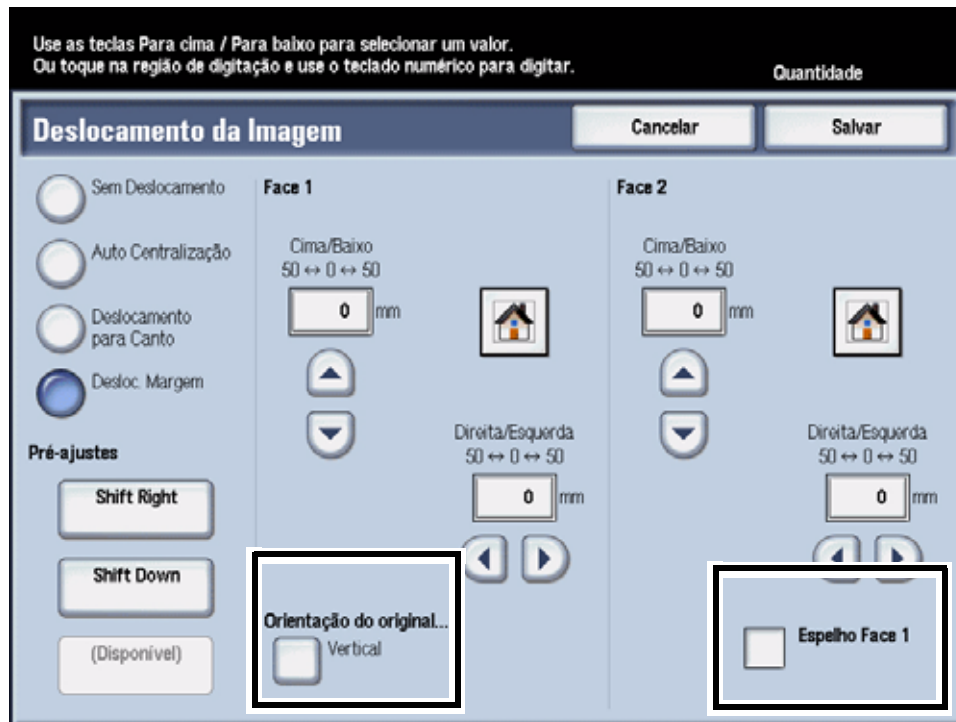
Esses botões Predefinidos podem ser alterados em **Recursos** pelo Administrador do Sistema.

Quando um desses botões é selecionado, eles alteram as configurações de Deslocamento que são exibidas na área Deslocamento. Os usuários podem então ajustar as configurações de Deslocamento de forma mais irrestrita para cima/para baixo/para esquerda/para direita. O limite é a dimensão máxima do papel selecionado.

# Orientação do original e Face 1 espelho

## Orientação do original

A seleção do botão **Orientação do original** inicia a função **Orientação do original**. Se a função Orientação do original for iniciada na função **Deslocamento de imagem**, você pode selecionar a opção de orientação do original desejada. Depois que o botão **Salvar** ou **Cancelar** for selecionado, você retorna para a função **Deslocamento de imagem**.



## Face 1 espelho

A seleção da opção **Face 1 espelho** coloca uma marca de seleção na caixa e dessa forma atribui automaticamente à Face 2 o oposto horizontal das opções de Deslocamento de imagem da Face 1. Quando essa opção é selecionada, as escolhas de Face 2 são exibidas como não selecionáveis (esmaecidas).



