

Nederlands (NL)

Svenska (SV)

Norsk (NO)

Dansk (DA)

Suomi (FI)

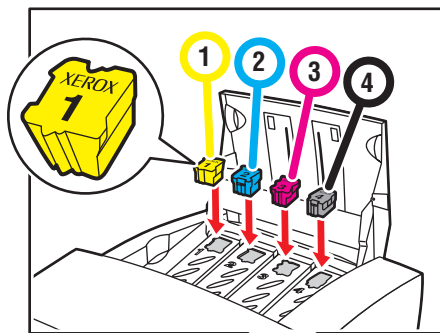
# Quick Reference Guide

- NL Snelzoekgids
- SV Snabbreferensguider
- NO Hurtigreferanse
- DA Referencevejledning
- FI Pikaopas

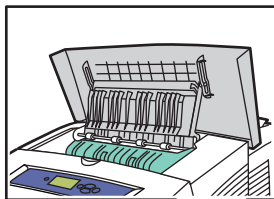


# Printer Tour

- NL Printerintroductie
- SV Skrivargenomgång
- NO Skriver-omviser
- DA Printertur
- FI Tulostimen esittely



- 108R00607
- 108R00605
- 108R00606
- 108R00604
- 108R00608

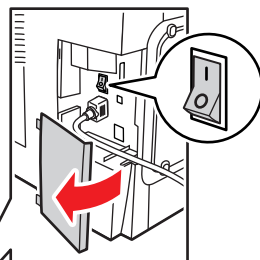


## ● Exit Cover

- NL Uitgangsklep
- SV Utgångslucka
- NO Deksel
- DA Udgangsdæksel
- FI Poistokansi

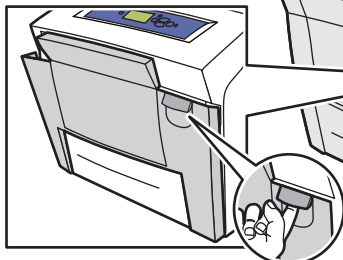
## ● Ink Loader

- NL Inktopslag
- SV Bläckpåfyllning
- NO Blekkskuff
- DA Blækpåfyldning
- FI Mustelataussäiliö



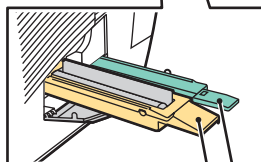
## ● Interface Cover

- NL Interfaceklep
- SV Gränssnittslucka
- NO Grensesnittdæksel
- DA Tilslutningsdæksel
- FI Liittymän suojakansi



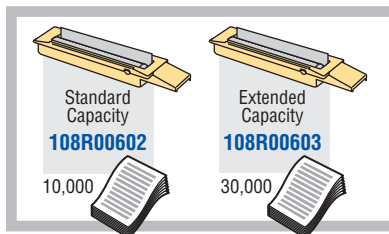
## ● Front Cover

- NL Voorklep
- SV Främre luckan
- NO Frontdæksel
- DA Frontdæksel
- FI Etukansi



## ● Side Door

- NL Zijklep
- SV Sidelucka
- NO Sidedæksel
- DA Sidedæksel
- FI Sivuoivi



## ● Maintenance Kit

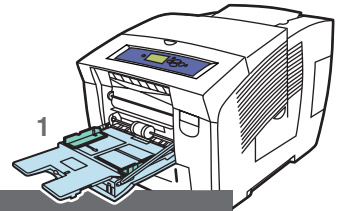
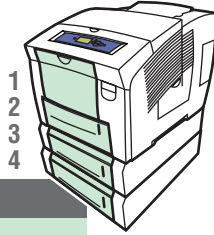
- NL Onderhoudsset
- SV Underhållssats
- NO Vedlikeholdssett
- DA Vedligeholdelsespakke
- FI Huoltotarvikesarja

## ● Waste Tray

- NL Afvallade
- SV Spillfacket
- NO Oppsamlingsskuff
- DA Affaldsbakke
- FI Jätelokero

# Supported Papers

- NL Ondersteunde papiersoorten
- SV Papper som stöds
- NO Papir som støttes
- DA Understøttet papir
- FI Tuetut paperityypit



**Tray 1-4**

**60 – 122 g/m<sup>2</sup>  
(16 – 32 lb. Bond)**

<b>Statement</b> .....	5.5 x 8.5 in.
<b>Executive</b> .....	7.25 x 10.5 in.
<b>A/Letter</b> .....	8.5 x 11.0 in.
<b>US Folio</b> .....	8.5 x 13.0 in.
<b>Legal</b> .....	8.5 x 14.0 in.
<b>B5 ISO</b> .....	176 x 250 mm
<b>B5 JIS</b> .....	182 x 257 mm
<b>A4</b> .....	210 x 297 mm

---

**#10 Commercial**..... 4.12 x 9.5 in.

**DL**..... 110 x 220 mm

**C5**..... 162 x 229 mm

**Tray 1**

**60 – 220 g/m<sup>2</sup>  
(16 lb. Bond – 80 lb. Cover)**

**Index Cards**..... 3 x 5 in.

**A6**..... 105 x 148 mm

**A5**..... 148 x 210 mm

**Custom**..... (H) x (W)

---

**#5 1/2**..... Baronial 4.375 x 5.75 in

**#6 3/4**..... 3.625 x 6.5 in

**Monarch**..... 3.87 x 7.5 in

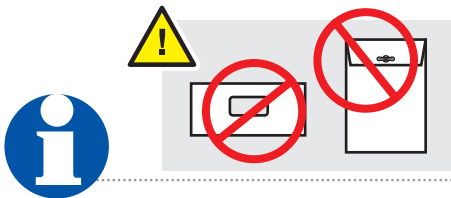
**Booklet**..... 6 x 9 in

**Lee (A7)**..... 5.25 x 7.25 in

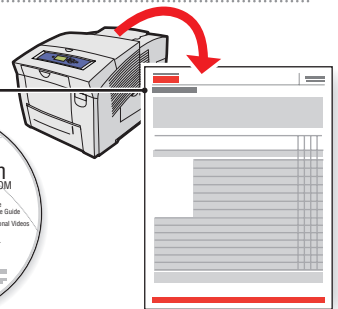
**Choukei 3 Gou**..... 120 x 235 mm

**Choukei 4 Gou**..... 90 x 205 mm

**Custom**..... (H) x (W)



- Print the "Paper Tips Page" for a complete listing.
- Go to [Reference/Printing/Supported Papers](#).



## Nederlands (NL)

- Druk de "Pagina Papiertips" af voor een complete lijst.
- Ga naar [Documentatie/Afdrukken/Ondersteunde papiersoorten](#).

## Svenska (SV)

- Skriv ut "Sidan med papperstips" for komplett lista.
- Gå till [Referens/Utskrift/Papper som stöds](#).

## Norsk (NO)

- Skriv ut "Paper Tips Page" for fullstendig fortegnelse.
- Gå til [Reference/Printing/Supported Papers](#).



## Dansk (DA)

- Udskriv "Paper Tips page" for at se en fuldstændig oversigt.
- Gå til [Reference/Printing/Supported Papers](#).

## Suomi (FI)

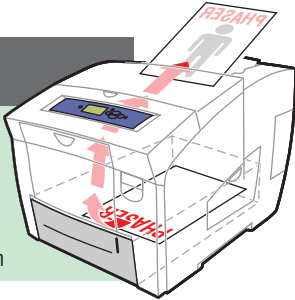
- Saat täydellisen luettelon tulostamalla "Paper Tips Page".
- Siirry kohtaan [Reference/Printing/Supported Papers](#).

# Basic Printing

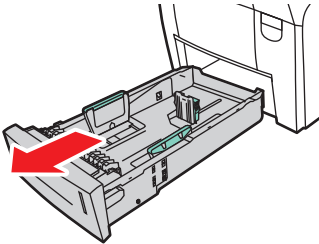
- NL Eenvoudige afgedruktaken
- SV Vanlig utskrift
- NO Grunnleggende utskrift
- DA Grundlæggende udskrivning
- FI Perustulostus

## Tray 2-4 Faceup

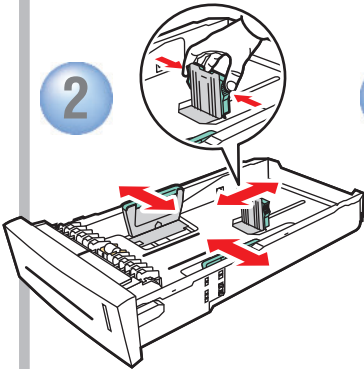
- NL Bedrukte zijde boven
- SV Framsida upp
- NO Forside opp
- DA Forside opad
- FI Tekstipuoli ylöspäin



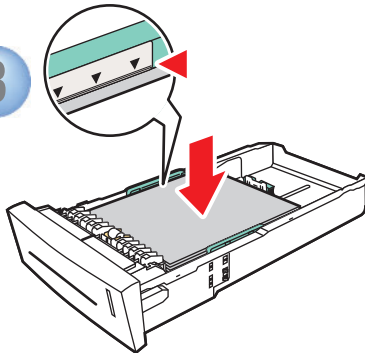
1



2



3

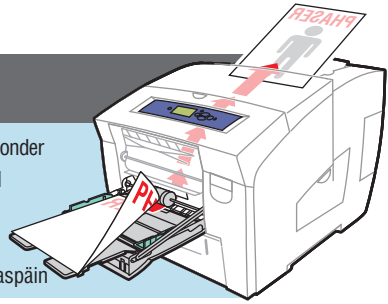


4

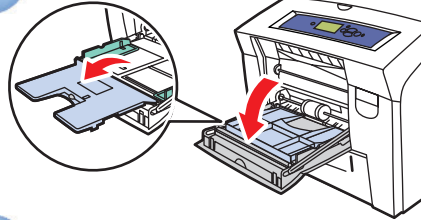


## Tray 1 Facedown

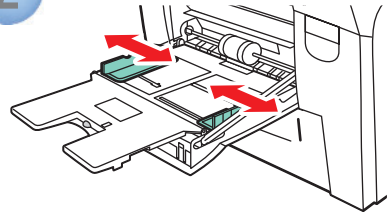
- NL Bedrukte zijde onder
- SV Framsida ned
- NO Forside ned
- DA Forside ned
- FI Tekstipuoli alaspäin



1

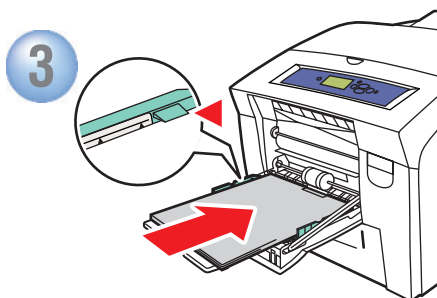
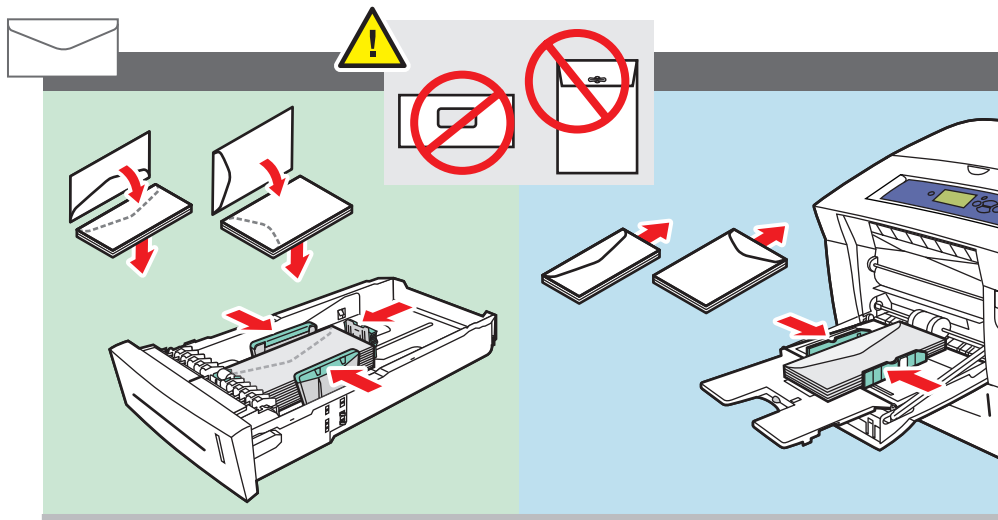


2



## ● Adjust guides to paper size. Press to click in place.

- NL Stel de geleiders af op het papierformaat. Klik ze in de juiste positie.
- SV Justera styrskenorna efter pappersstorleken. Snäpp fast dem.
- NO Juster styrerne til papirstørrelsen. Trykk for å klikke på plass.
- DA Juster papirstyr til papirstørrelsen. Tryk for at klikke fast.
- FI Säädä ohjaimet paperikoon mukaan. Paina ohjainta, kunnes se napsahtaa paikalleen.



● **Confirm or change settings.**

- NL Bevestig of wijzig de instellingen.
- SV Bekräfta eller ändra inställningarna.
- NO Bekreft eller endre innstillingene.
- DA Bekræft eller skift indstillingerne.
- FI Vahvista asetukset tai muuta niitä.

5

PC



Mac

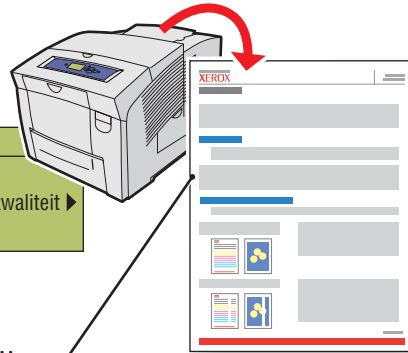
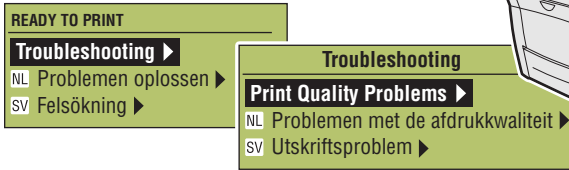


● **Select properties. Use Xerox printer driver.**

- NL Selecteer de eigenschappen. Gebruik het Xerox printerstuurprogramma.
- SV Välj egenskaper. Använd Xerox skrivardrivrutin.
- NO Velg egenskaper. Bruk Xerox skriverdriver.
- DA Vælg egenskaber. Brug Xerox printerdriver.
- FI Valitse ominaisuudet. Käytä Xerox-tulostinajuria.

# Print Quality

- NL Afdrukkwaliteit
- SV Utskriftskvalitet
- NO Utskriftskvalitet
- DA Udskriftskvalitet
- FI Tulostuslaatu



## For Print-Quality Solutions:

- See the **Print-Quality Problems** menu and print the "Troubleshooting Print-Quality Page".
- Go to **Reference/Troubleshooting/Print-Quality Problems** or visit the Support web site.



### Nederlands (NL)

#### For afdrukkwaliteitoplossingen:

- Raadpleeg het menu **Problemen met de afdrukkwaliteit** en druk "Problemen met de afdrukkwaliteit oplossen" af.
- Ga naar [Documentatie/Probleemoplossing/Problemen met de afdrukkwaliteit](#) of bezoek de klantenservice-website.

### Svenska (SV)

#### Lösningar angående utskriftskvalitet:

- Se menyn **Utskriftsproblem och skriv** ut "Sida med felsökning av utskriftskvaliteten".
- Gå till [Referens/Felsökning/Problem med utskriftskvalitet](#) eller besök webbplatsen Support.

### Norsk (NO)

#### Utskriftskvalitetsløsninger:

- Se menyen **Print-Quality Problems** og skriv ut "Troubleshooting Print Quality Page".
- Gå til [Reference/Troubleshooting/Print-Quality Problems](#), eller gå til [Støtte-nettstedet](#).

[www.xerox.com/office/8400support](http://www.xerox.com/office/8400support)

### Dansk (DA)

#### For afhjælpning af udskriftskvalitet:

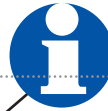
- Se menuen **Print-Quality Problems** og udskriv "Troubleshooting Print Quality Page".
- Gå til [Reference/Troubleshooting/Print-Quality Problems](#) eller besøg Support-webstedet.

### Suomi (FI)

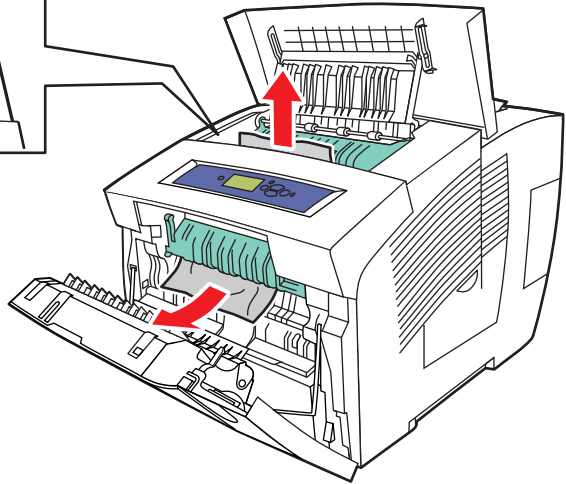
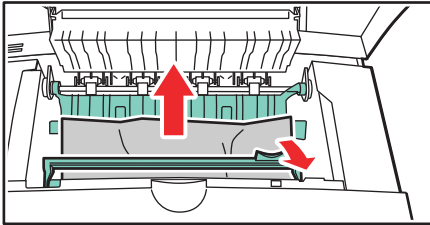
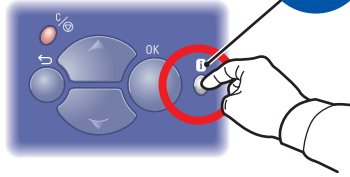
#### Voit ratkaista tulostuslaatuun liittyvät ongelmat seuraavasti:

- Katso ohjeita **Print-Quality Problems** -valikosta ja tulosta "Troubleshooting Print Quality Page".
- Siirry kohtaan [Reference/Troubleshooting/Print-Quality Problems](#) tai tutustu Web-tukisivustoon.

# Paper Jams

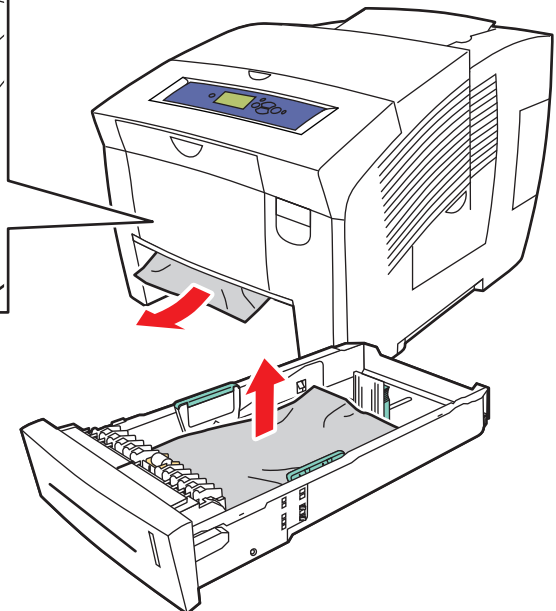
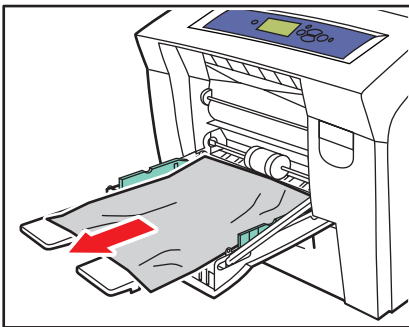


- NL Papierstoringen
- SV Pappersstopp
- NO Papirstopp
- DA Papirstop
- FI Paperitukokset



## Remove paper fragments.

- NL Verwijder het vastgelopen papier.
- SV Ta bort pappersbitar.
- NO Fjern papirbiter.
- DA Fjern papirstykker.
- FI Poista paperinpalat.



## Verify guide positions.

- NL Controleer de positie van de geleiders.
- SV Kontrollera styrskenornas position.
- NO Kontroller styrerposisjonene.
- DA Kontroller papirstyrenes placering.
- FI Tarkista ohjainten asennot.

# Front Panel Buttons

NL Voorpaneelknoppen

SV Knappar på frontpanelen

NO Knappene på frontpanelet

DA Frontpanelets knapper

FI Etulevyn painikkeet

## Cancel

NL Annuleren

SV Avbryt

NO Avbryt

DA Annullér

FI Peruuta

## Back

NL Terug

SV Tillbaka

NO Tilbake

DA Tilbage

FI Paluu

## Up Arrow

NL Pijl-omhoog

SV Upp-pil

NO Pil opp

DA Op-pil

FI Ylänuoli

## OK ✓

## Information

NL Informatie

SV Information

NO Informasjon

DA Oplysninger

FI Tiedot

## Down Arrow

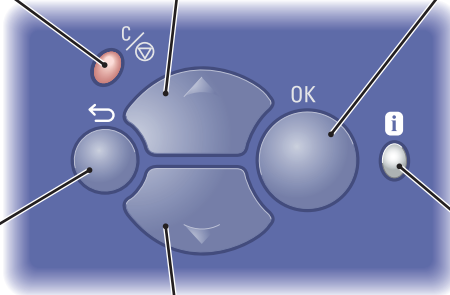
NL Pijl-omlaag

SV Ned-pil

NO Pil ned

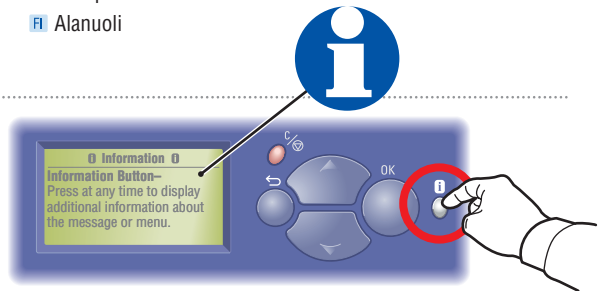
DA Ned-pil

FI Alanuoli



## Information Button -

Press at any time to display additional information about the message or menu.



### Nederlands (NL)

**De toets Informatie** - hiermee wordt extra informatie weergegeven over het bericht of menu op het scherm (u kunt deze toets op elk willekeurig moment indrukken).

### Svenska (SV)

**Information-tangent** - (kan användas när som helst) visa ytterligare information om meddelandet eller meny på skärmen.

### Norsk (NO)

**Informasjonsknapp** - Trykk på knappen når som helst for å vise tilleggsinformasjon om meldingen eller menyen.

### Dansk (DA)

**Knappen Oplysninger** - Tryk når som helst for at se yderligere information om besked eller menu.

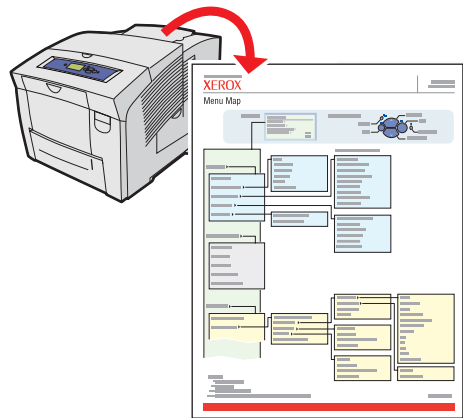
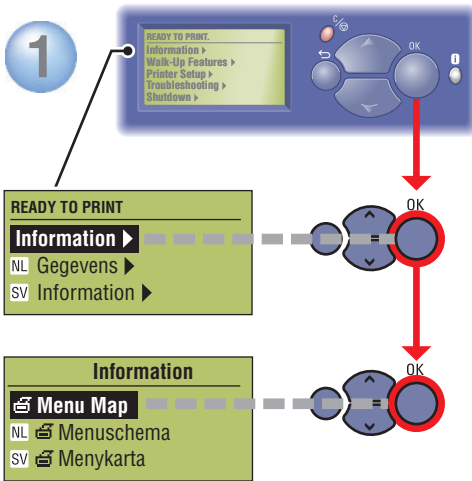
### Suomi (FI)

**Tiedot-painike** - Painamalla tätä painiketta milloin tahansa saat lisätietoja sanomasta tai valikosta.



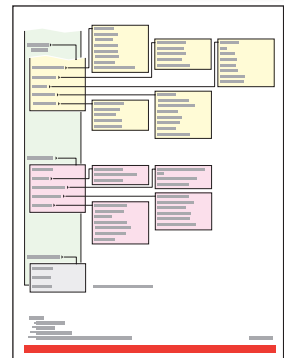
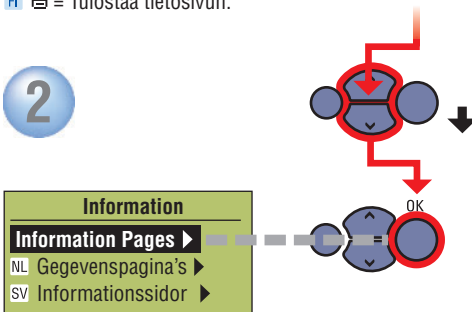
# Information Pages

- NL Gegevenspagina's
- SV Informationssidor
- NO Informasjonssider
- DA Informationssider
- FI Tietosivut



## = Prints an information page.

- NL = Hiermee drukt u een gegevenspagina af.
- SV = Skrriver ut en informationssida.
- NO = Skrriver ut en informasjonsside.
- DA = Udskriver en informationsside.
- FI = Tulostaa tietosivut.



# More Information



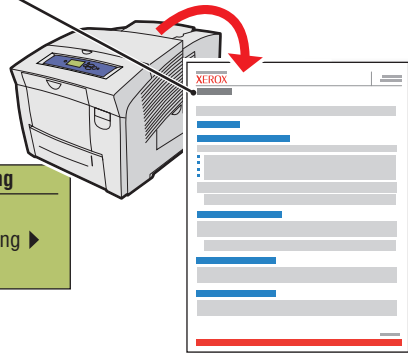
- NL Meer informatie
- SV Mer information
- NO Mer informasjon
- DA Mere information
- FI Lisätietoja

[www.xerox.com/office/8400support](http://www.xerox.com/office/8400support)

● **Visit the Support web site** for software and drivers, troubleshooting, and documentation.

● **See the *User Documentation CD-ROM*** for manuals, videos, and networking information.

● **Print the "Help Guide"** for information resources.



## Nederlands (NL)

- **Bezoek de klantenservice-website** voor software en stuurprogramma's, probleemoplossing en documentatie.
- **Raadpleeg de cd-rom met gebruikersdocumentatie** voor handleidingen, video's en netwerkinformatie.
- **Druk de "Help-handleiding"** af voor informatiebronnen.

## Svenska (SV)

- **Besök webbplatsen Support** för programvara och drivrutiner, felsökning och dokumentation.
- **Se cd-romskivan Användardokumentation** för manualer, videor och nätverksinformation.
- **Skriv ut "Hjälpguiden"** för informationsresurser.

## Norsk (NO)

- **Gå til nettstedet for Støtte** for programvare og drivere, feilsøking og dokumentasjon.
- **Se *User Documentation CD-ROM*** for manualer, videoer og nettverksinformasjon.
- **Skriv ut "Help Guide"** for informasjonskilder.

## Dansk (DA)

- **Besøg Support-webstedet** for software og drivere, fejlfinding og dokumentation.
- **Se *CD-ROM'en med brugerdokumentation*** for manualer, videoer og netværksinformation.
- **Udskriv "Help Guide"** for informationsressourcer.

## Suomi (FI)

- **Web-tukisivustosta saat** ohjelmat ja ajurit, vianmääritysohjeet sekä tulostimen oppaat.
- ***User Documentation CD-ROM*** -levy sisältää oppaita, videoita ja verkkotietoja.
- **Tulosta "Help Guide"** jos tarvitset tietolähteitä.