



color printer

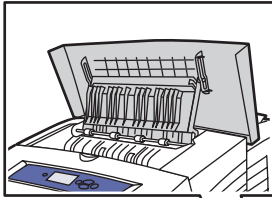
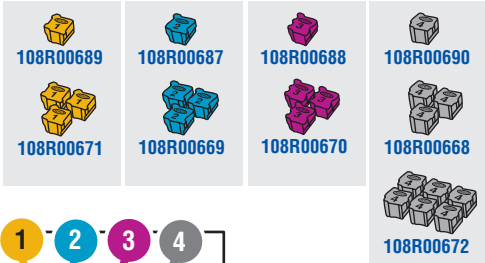
# Quick Reference Guide

Nederlands	NL	Snelzoekgids
Svenska	SV	Snabbreferensguide
Norsk	NO	Hurtigreferanse
Dansk	DA	Referencevejledning
Suomi	FI	Pikaopas



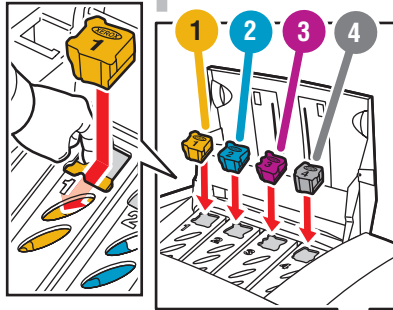
# Printer Tour

- NL Printerintroductie
- SV Skrivargenombgång
- NO Bli kjent med skriveren
- DA Gennemgang af printer
- FI Tulostimen esittely



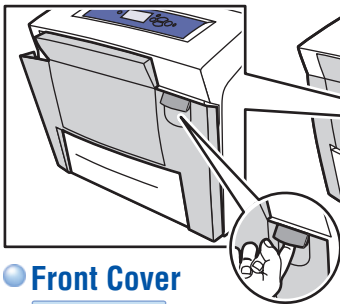
## Exit Cover

- NL Uitgangsklep
- SV Utgångslucka
- NO Deksel
- DA Udgangsdæksel
- FI Poistokansi



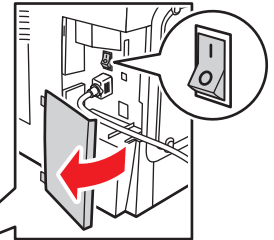
## Ink Loader

- NL Inktopslag
- SV Bläckpåfyllning
- NO Blekkpåfylling
- DA Blækkpåfyldning
- FI Mustelataussäiliö



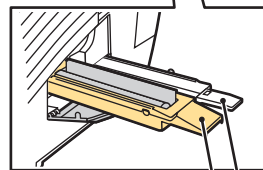
## Front Cover

- NL Voorklep
- SV Främre luckan
- NO Frontdeksel
- DA Frontdæksel
- FI Etukansi



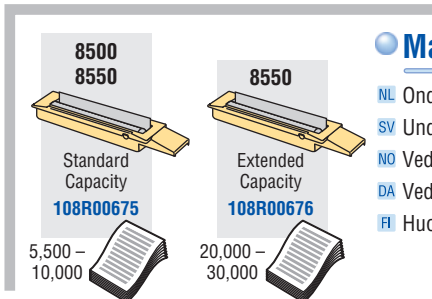
## Interface Cover

- NL Interfaceklep
- SV Gränssnittslucka
- NO Grensesnittdeksel
- DA Tilslutningsdæksel
- FI Liittymän suojakansi



## Side Door

- NL Zijklep
- SV Sidolucka
- NO Sidedeksel
- DA Sidedæksel
- FI Sivuvöi



## Maintenance Kit

- NL Onderhoudsset
- SV Underhållsats
- NO Vedlikeholdssett
- DA Vedligeholdelsespakke
- FI Huoltotarvikesarja

## Waste Tray

- NL Afvallade
- SV Spillfacket
- NO Oppsamlingskuff
- DA Affaldsbakke
- FI Jätelokero

# Supported Papers

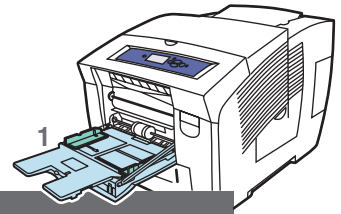
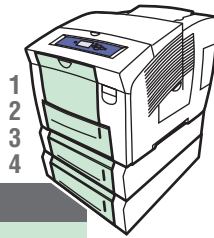
NL Ondersteunde papiersoorten

SV Papper som stöds

NO Papir som støttes

DA Understøttet papir

FI Tuetut paperit

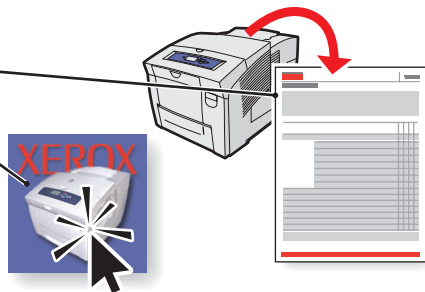


Trays 1-4	
	60 – 120 g/m <sup>2</sup> (16 – 32 lb. Bond)
Statement.....	5.5 x 8.5 in.
Executive.....	7.25 x 10.5 in.
A/Letter.....	8.5 x 11.0 in.
US Folio.....	8.5 x 13.0 in.
Legal.....	8.5 x 14.0 in.
ISO B5.....	176 x 250 mm
B5 JIS.....	182 x 257 mm
A4.....	210 x 297 mm
#10 Commercial.....	4.12 x 9.5 in.
DL.....	110 x 220 mm
C5.....	162 x 229 mm

Tray 1	
	60 – 220 g/m <sup>2</sup> (16 lb. Bond – 80 lb. Cover)
Index Cards.....	3 x 5 in.
A6.....	105 x 148 mm
A5.....	148 x 210 mm
Custom.....	(H) x (W)
#5 1/2.....	Baronial 4.375 x 5.75 in
#6 3/4.....	3.625 x 6.5 in
Monarch.....	3.87 x 7.5 in
Booklet.....	6 x 9 in
A7.....	5.25 x 7.25 in
Choukei 3 Gou.....	120 x 235 mm
Choukei 4 Gou.....	90 x 205 mm
Custom.....	(H) x (W)



- Print the Paper Tips page for more information.
- See the [Printing Basics](#) chapter in the *User Guide*.



## Nederlands (NL)

- Druk de pagina Papiertips af voor meer informatie.
- Zie het hoofdstuk [Eenvoudige afdruktaken](#) in de *Gebruikershandleiding*.

## Svenska (SV)

- Skriv ut sidan Papperstips för mer information.
- Se kapitlet [Grundläggande utskrift](#) i *Användarhandboken*.

## Norsk (NO)

- Skriv ut siden Paper Tips hvis du vil ha mer informasjon.
- Se kapitlet [Printing Basics](#) i *User Guide*.

## Dansk (DA)

- Udskriv siden Paper Tips for at få flere oplysninger
- Se kapitlet [Printing Basics](#) i *User Guide*.

## Suomi (FI)

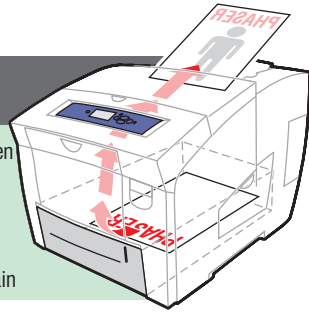
- Tulosta Paper Tips –sivu lisätietoja varten.
- Katso *User Guide* –oppaan lukua [Printing Basics](#).

# Basic Printing

- NL Eenvoudige afgedrukte
- SV Vanlig utskrift
- NO Enkel utskrift
- DA Almindelig udskrivning
- FI Perustulostus

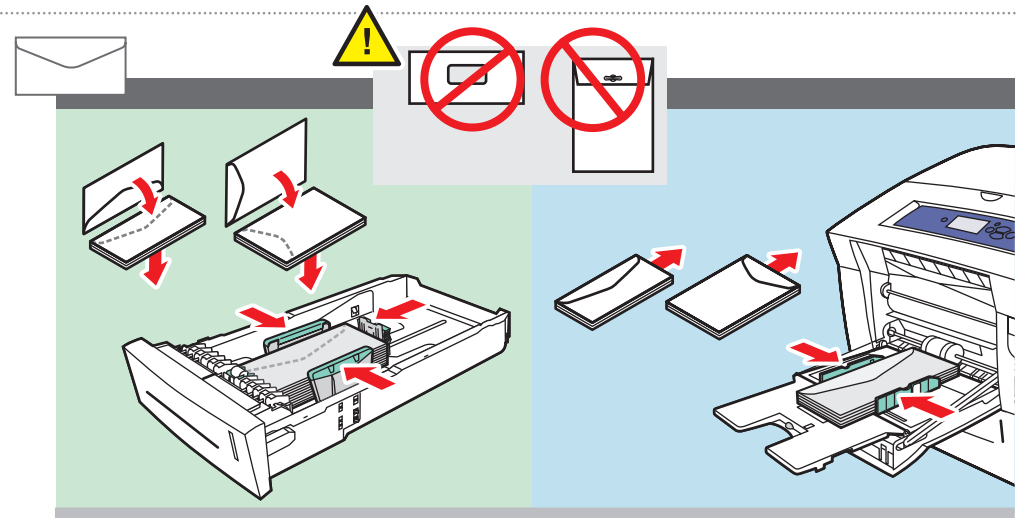
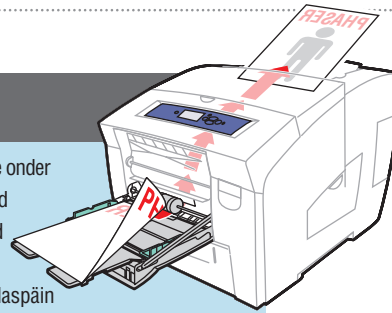
## Trays 2-4 Faceup

- NL Bedrukte zijde boven
- SV Framsida upp
- NO Forsiden opp
- DA Forside opad
- FI Tekstipuoli ylöspäin

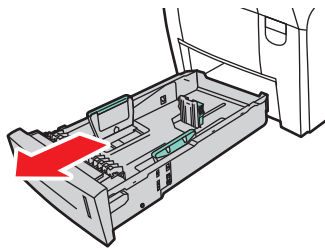


## Tray 1 Facedown

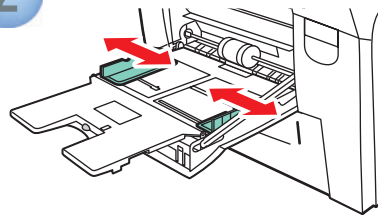
- NL Bedrukte zijde onder
- SV Framsida ned
- NO Forsiden ned
- DA Forside ned
- FI Tekstipuoli alaspäin



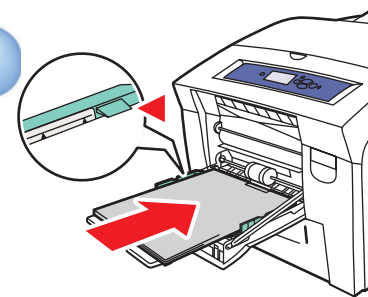
1



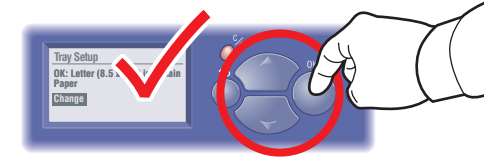
2



3



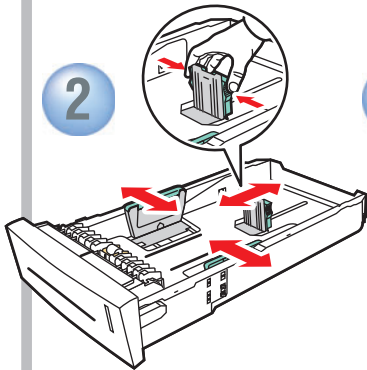
4



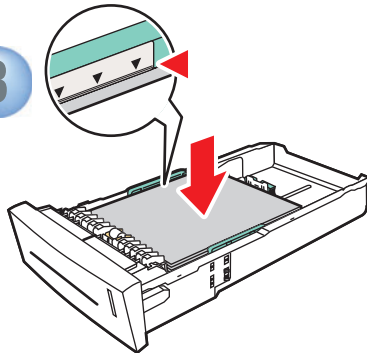
### Confirm or change settings.

- NL Bevestig of wijzig de instellingen.
- SV Bekräfta eller ändra inställningarna.
- NO Bekreft eller endre innstillingene.
- DA Bekræft eller skift indstillingerne.
- FI Vahvista asetukset tai muuta niitä.

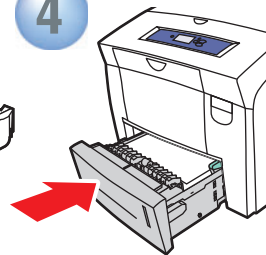
2



3



4



5



Mac



### Adjust guides to paper size. Press to click in place.

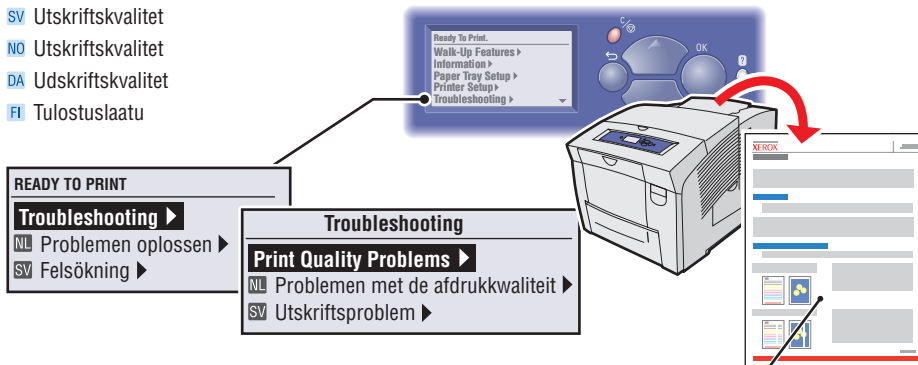
- NL Stel de geleiders af op het papierformaat. Klik ze in de juiste positie.
- SV Justera styrskenorna efter pappersstorleken. Snäpp fast dem.
- NO Juster papirstyrerne til papirstørrelsen. Trykk dem på plass.
- DA Juster papirstyr til papirstørrelsen. Tryk for at klikke fast.
- FI Säädä ohjaimet paperikoon mukaan. Paina ohjainta, kunnes se napsahtaa paikalleen.

### When Printing: Select properties. Use Xerox printer driver.

- NL Bij het afdrukken: Selecteer Eigenschappen. Gebruik het Xerox- printerstuurprogramma.
- SV När du skriver ut: Välj egenskaper. Använd Xerox skrivardrivrutin.
- NO Når det skrives ut: Velg egenskaper. Bruk Xerox' skriverdriver.
- DA Ved udskrivning: Vælg egenskaber. Anvend Xerox-printerdriver.
- FI Tulostaessasi: valitse ominaisuudet. Käytä Xerox-tulostinajuria.

# Print Quality

- NL Afdrukkwaliteit
- SV Utskriftskvalitet
- NO Utskriftskvalitet
- DA Udskriftskvalitet
- FI Tulostuslaatu



## For Print Quality Solutions:

- See the **Print Quality Problems** menu and print the Troubleshooting Print-Quality page.
- See the **Print Quality** chapter in the *User Guide*.

### Nederlands (NL)

#### Voor oplossingen met de afdrukkwaliteit:

- Zie het menu **Problemen met de afdrukkwaliteit** en druk de pagina Problemen met de afdrukkwaliteit oplossen af.
- Zie het hoofdstuk **Afdrukkwaliteit** in de *Gebruikershandleiding*.

### Svenska (SV)

#### För lösningar angående utskriftskvalitet:

- Se menyn **Problem med utskriftskvalitet** och skriv ut sidan med felsökning av utskriftskvalitet.
- Se kapitlet **Utskriftskvalitet** i *Användarhandboken*.

### Norsk (NO)

#### Løsninger for utskriftskvalitet:

- Se menyen **Print Quality Problems**, og skriv ut siden Troubleshooting Print-Quality.
- Se kapitlet **Print Quality** i *User Guide*

### Dansk (DA)

#### Problemer med udskriftskvalitet:

- Se menuen over **Print Quality Problems** og udskriv siden Troubleshooting Print-Quality.
- Se kapitlet **Print Quality** i *User Guide*.

### Suomi (FI)

#### Tulostuslaatuongelmat:

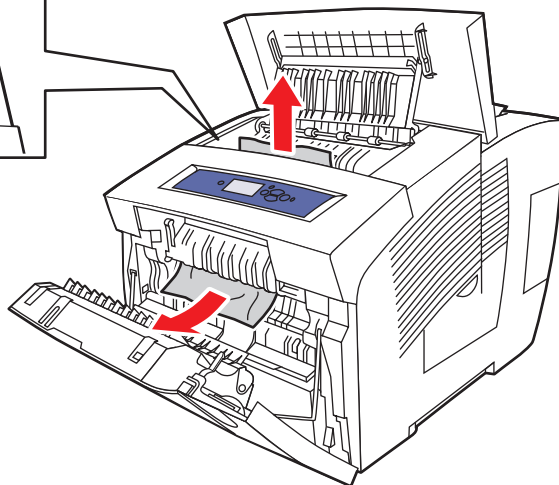
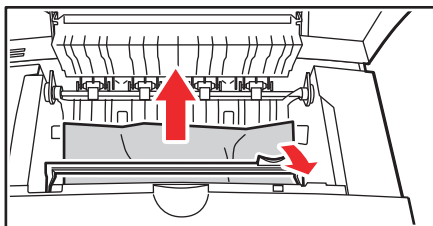
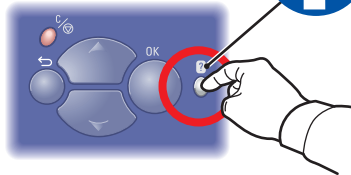
- Katso valikkoa **Print Quality Problems** ja tulosta Troubleshooting Print-Quality.
- Katso *User Guide* –oppaan lukua **Print Quality**.



# Paper Jams

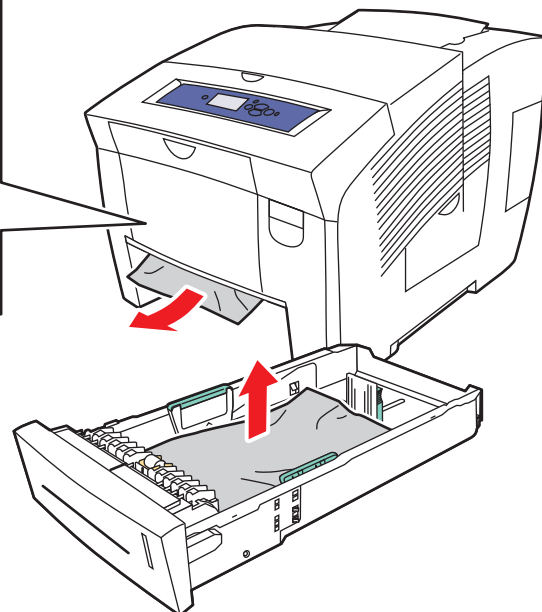
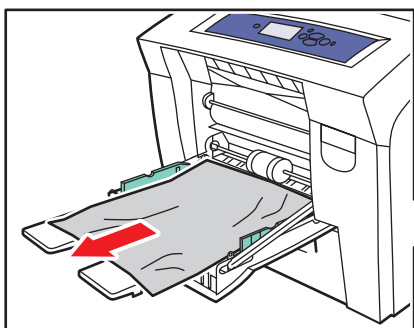


- NL Papierstoringen
- SV Pappersstopp
- NO Papirstopp
- DA Papirstop
- FI Paperitukokset



## Remove paper fragments.

- NL Verwijder het vastgelopen papier.
- SV Ta bort pappersbitar.
- NO Fjern papirbiter.
- DA Fjern papirstykker.
- FI Poista paperinpalat.



## Verify guide positions.

- NL Controleer de positie van de geleiders.
- SV Kontrollera styrskenornas position.
- NO Kontroller papirstyrernes stilling.
- DA Kontroller papirstyrenes placering.
- FI Tarkista ohjainten asennot.

# Control Panel Buttons

NL Toetsen bedieningspaneel

SV Kontrollpanelknappar

NO Taster på kontrollpanelet

DA Kontrolpanelsknapper

FI Ohjauspaneelin painikkeet

## Cancel

NL Annuleren

SV Avbryt

NO Avbryt

DA Annullér

FI Peruuta

## Back

NL Terug

SV Bakåt

NO Tilbake

DA Tilbage

FI Takaisin

## Up Arrow

NL Pijl-omhoog

SV Uppil

NO Pil opp

DA Op-pil

FI Ylösnuoli

## OK ✓

## Help

NL Help

SV Hjälp

NO Hjelp

DA Hjælp

FI Ohje

## Down Arrow

NL Pijl-omlaag

SV Nedpil

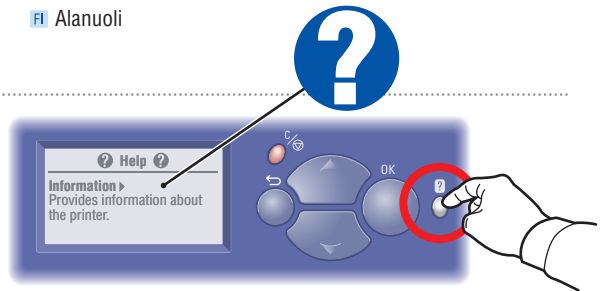
NO Pil ned

DA Ned-pil

FI Alanuoli

## Help Button:

Press at any time to display additional information about the message or menu.



### Nederlands (NL)

**Knop Help:** Klik op deze knop voor extra informatie over het bericht of menu.

### Svenska (SV)

**Hjälpknapp:** Tryck på denna när som helst för att visa ytterligare information om meddelandet eller menyn.

### Norsk (NO)

**Hjelp-tast:** Trykk når som helst for å få mer informasjon om meldingen eller menyen.

### Dansk (DA)

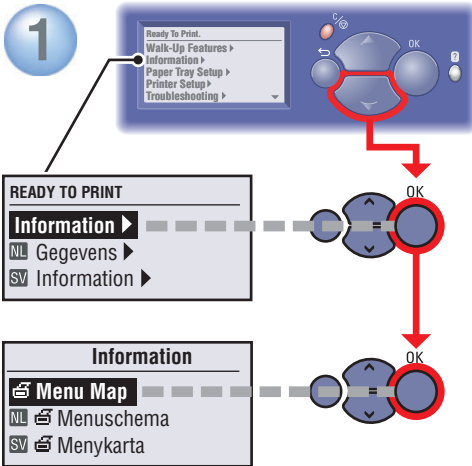
**Hjælp-knap:** Tryk på denne knap på ethvert tidspunkt for at se flere oplysninger om den viste meddelelse eller menu.

### Suomi (FI)

**Ohje-painike:** paina milloin tahansa niin saat näyttöön lisätietoja valikosta tai viestistä.

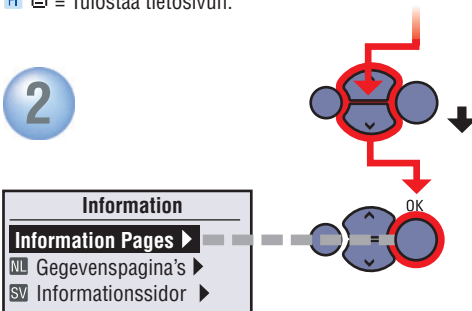
# Information Pages

- NL Gegevenspagina's
- SV Informationssidor
- NO Informasjonssider
- DA Informationssider
- FI Tietosivut



**☞ = Prints an information page.**

- NL ☞ = Hiermee drukt u een gegevenspagina af.
- SV ☞ = Skriver ut en informationssida.
- NO ☞ = Skriver ut en informasjonsside.
- DA ☞ = Udskriver en informationsside.
- FI ☞ = Tulostaa tietosivun.





# Xerox Support Centre

- NL Xerox Center voor klantenondersteuning
- SV Xerox Kundtjänst
- NO Xerox Kundesupport (ikke oversatt)
- DA Xerox kundesupport (Ikke oversat)
- FI Xerox-asiakastuki (vain englanniksi)

**Utility** installs with the printer driver, or go to [www.xerox.com/office/8500\\_8550support](http://www.xerox.com/office/8500_8550support). Double-click the icon on the Windows desktop or Mac OS X dock.

- **User manuals and video tutorials**
- **Troubleshooting**
- **Printer and supplies status**
- **User safety**
- **Material Safety Data Sheets**



## Nederlands (NL)

Dit **hulpprogramma** wordt tegelijk met het printerstuurprogramma geïnstalleerd. Anders kunt u naar [www.xerox.com/office/8500\\_8550support](http://www.xerox.com/office/8500_8550support) gaan. Dubbelklik op het pictogram dat zich op het bureaublad van Windows of in het dock van Mac OS X bevindt.

- **Gebruikershandleidingen en zelfstudieprogramma's op video**
- **Problemen oplossen**
- **Printerverbruiksartikelen en status**
- **Veiligheid voor de gebruiker**
- **Veiligheidsinformatieblad**  
(Alleen in het Engels)

## Svenska (SV)

**Verkttyg** installerar skrivardrivrutinen eller gå till [www.xerox.com/office/8500\\_8550support](http://www.xerox.com/office/8500_8550support). Dubbelklicka på ikonen på Windows skrivbord eller Mac OS X-dockan.

- **Användarhandböcker och videosjälvstudier**
- **Felsökning**
- **Skrivartillbehör och status**
- **Användarsäkerhet**
- **Förteckning över materialsäkerhetsuppgifter**  
(Endast engelska)

## Norsk (NO)

**Verktøyet** installerer med skriverdriveren, eller gå til [www.xerox.com/office/8500\\_8550support](http://www.xerox.com/office/8500_8550support). Dobbeltklikk på ikonet på Windows-skrivebordet eller Mac OS X Dock.

- **Brugerhåndbøker og opplæringsprogrammer på video**
- **Feilsøking**
- **Rekvisita og skriverstatus**
- **Brusersikkerhet**
- **HMS-datablad** (bare på engelsk)

## Dansk (DA)

**Værktøjsprogrammet** installeres med printerdriveren, eller gå til [www.xerox.com/office/8500\\_8550support](http://www.xerox.com/office/8500_8550support). Dobbeltklik på ikonet på et Windows-skrivebord eller en Mac OS X-dock.

- **Brugermanualer og videoøvelser**
- **Fejlfinding**
- **Printertilbehør og status**
- **Brugersikkerhed**
- **Sikkerhedsdata** (Kun på engelsk)

## Suomi (FI)

**Apuohjelma**, joka asennetaan tulostinajurien mukana, tai löytyy verkkosivuilta [www.xerox.com/office/8500\\_8550support](http://www.xerox.com/office/8500_8550support). Kaksoisnapsauta kuvaketta Windowsin tai Mac OS X:n työpöydällä.

- **Käyttöoppaat ja video-ohjelmat**
- **Vianetsintä**
- **Tulostimen tarvikkeet ja tila**
- **Käyttöturvallisuus**
- **Materiaalien turvallisuus** (vain englanniksi)