



Quick Use Guide

English EN

Česky CZ

Stručná uživatelská příručka

Polski PO

Skrócona instrukcja obsługi

Magyar HU

Gyorsismertető



Printer Tour

- CZ Prohlídka tiskárny
- PO Przewodnik po drukarce
- HU A nyomtató áttekintése

1 **2** **3** **4**

See label.
 CZ Přečtěte si nálepku.
 PO Patrz etykieta.
 HU Lásd a címkét.

Ink Loader
 CZ Vkládání inkoustu
 PO Ładowarka tuszu
 HU Festékbetöltő

Exit Cover
 CZ Výstupní kryt
 PO Pokrywa wyjściowa
 HU Kimeneti ajtó

Interface Cover
 CZ Kryt rozhraní
 PO Pokrywa interfejsu
 HU Interfész ajtó

Side Door
 CZ Postranní dvířka
 PO Drzwiczki boczne
 HU Oldalsó ajtó

Maintenance Kit
 CZ Souprava na údržbu
 PO Zestaw konserwacyjny
 HU Karbantartókészlet

Waste Tray
 CZ Zásobník na odpad
 PO Taca na zużyty tusz
 HU Hulladékálca

Front Cover
 CZ Přední kryt
 PO Pokrywa przednia
 HU Első ajtó

Control Panel Buttons

- CZ Tlačítka ovládacího panelu
- PO Przyciski panelu sterowania
- HU A vezérlőpanel gombjai

Up Arrow
 CZ Šipka nahoru
 PO Strzałka w górę
 HU Felfelé nyíl

Cancel
 CZ Zrušit
 PO Anuluj
 HU Mégse

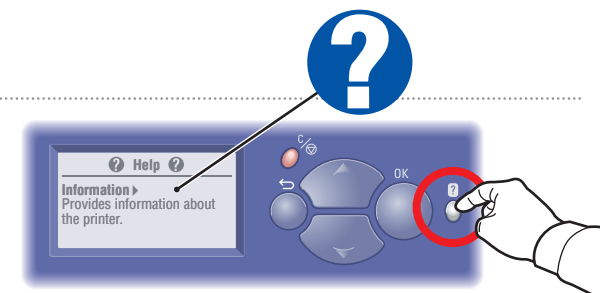
Back
 CZ Zpět
 PO Wstecz
 HU Vissza

Down Arrow
 CZ Šipka dolů
 PO Strzałka w dół
 HU Lefelé nyíl

OK ✓

Help
 CZ Návod
 PO Pomoc
 HU Súgó

Help Button:
 Press at any time to display additional information about the message or menu.



Česky (CZ)

Tlačítko Nápověda:

Stiskem v libovolný okamžik vyvoláte další informace o hlášení nebo nabídce.

Polski (PO)

Przycisk pomocy:

Naciśnij w dowolnym momencie, aby wyświetlić dodatkowe informacje o komunikacie lub menu.

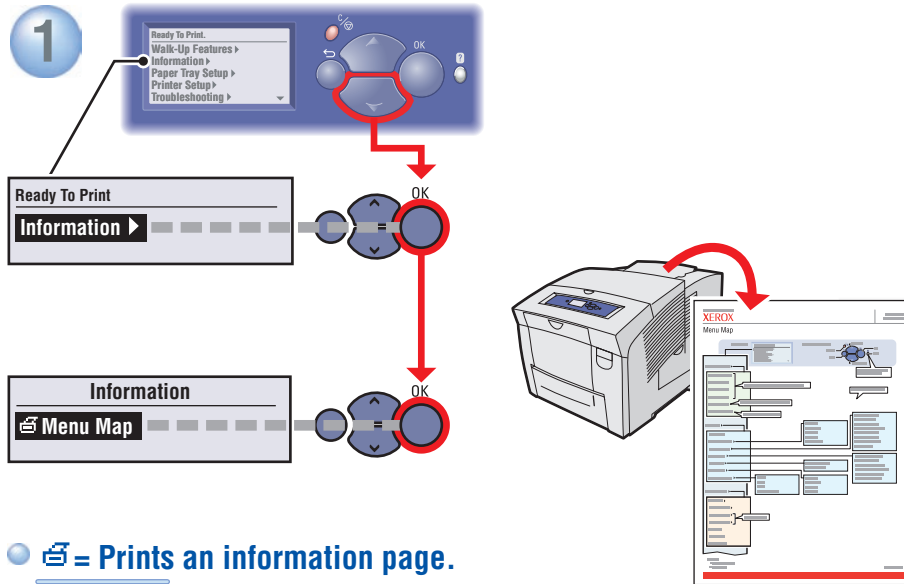
Magyar (HU)

Súgó gomb:

Nyomja meg bármikor, hogy kiegészítő tájékoztatást jelezen ki az üzenetről vagy menüről.

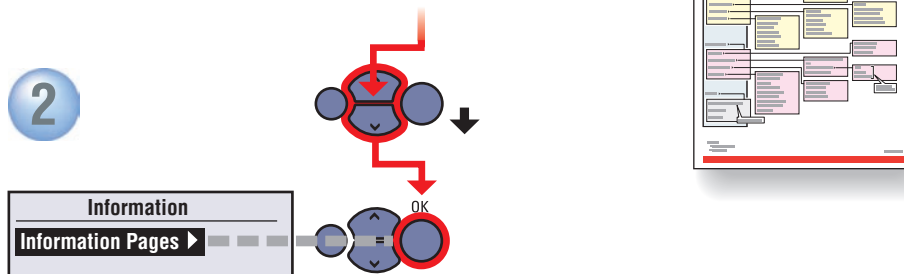
EN Information Pages

- CZ Informační strany
- PO Strony informacyjne
- HU Információs lapok



• = Prints an information page.

- CZ = Vytiskne informační stranu.
- PO = Powoduje wydrukowanie strony informacyjnej
- HU = Információs lapot nyomtat



EN Supported Papers

- CZ Podporované druhy papíru
- PO Obsługiwane rodzaje papieru
- HU Támogatott papírok

Trays 1-4	
	60 – 120 g/m ² (16 – 32 lb. Bond)
Statement.....	5.5 x 8.5 in.
Executive.....	7.25 x 10.5 in.
A/Letter.....	8.5 x 11.0 in.
US Folio.....	8.5 x 13.0 in.
Legal.....	8.5 x 14.0 in.
ISO B5.....	176 x 250 mm
B5 JIS.....	182 x 257 mm
A4.....	210 x 297 mm
	#10 Commercial..... 4.12 x 9.5 in.
	DL..... 110 x 220 mm
	C5..... 162 x 229 mm

Tray 1	
	60 – 220 g/m ² (16 lb. Bond – 80 lb. Cover)
Index Cards.....	3 x 5 in.
A6.....	105 x 148 mm
A5.....	148 x 210 mm
Custom.....	(SE) x (LE)
	#5 1/2.....Baronial 4.375 x 5.75 in.
	#6 3/4..... 3.625 x 6.5 in.
	Monarch..... 3.87 x 7.5 in.
	Booklet..... 6 x 9 in.
	A7..... 5.25 x 7.25 in.
	Choukei 3 Gou..... 120 x 235 mm
	Choukei 4 Gou..... 90 x 205 mm
	Custom..... (SE) x (LE)

- Print the Paper Tips page for more information.
- See the **Printing Basics** chapter in the *User Guide*.

Česky (CZ)

- Další informace získáte vytištěním strany Paper Tips.
- Přečtěte si kapitolu **Printing Basics** v příručce *User Guide*.

Polski (PO)

- Wydrukuj stronę Paper Tips, aby uzyskać więcej informacji.
- Patrz rozdział **Printing Basics** w podręczniku *User Guide*.

Magyar (HU)

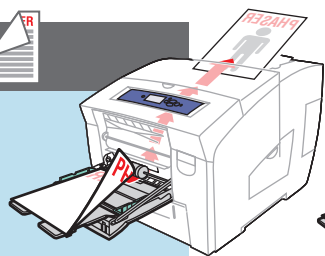
- További tájékoztatáshoz nyomtassa ki a Paper Tips oldalt.
- Lásd a **Printing Basics** fejezetet a *User Guide* kézikönyvben.

EN Basic Printing

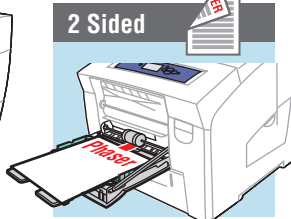
- CZ Základní tisk
- PO Drukowanie podstawowe
- HU Alapvető nyomtatás

Tray 1 1 Sided

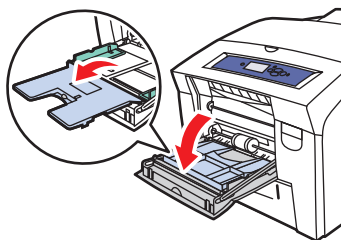
- CZ 1stranný
- PO Jednostronne
- HU Egyoldalas



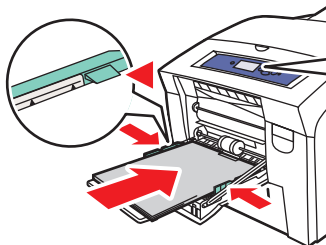
2 Sided



1

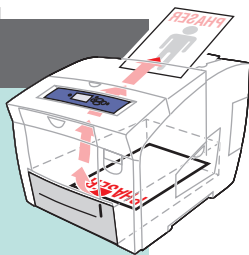


2

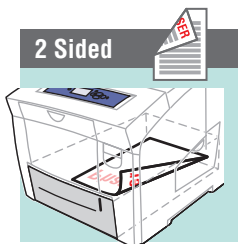


Trays 2-4 1 Sided

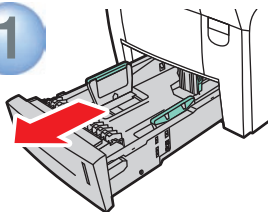
- CZ 1stranný
- PO Jednostronne
- HU Egyoldalas



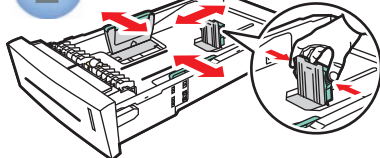
2 Sided



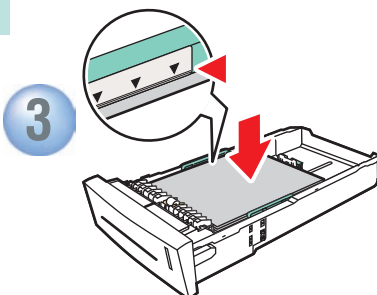
1



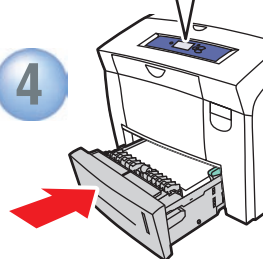
2



3

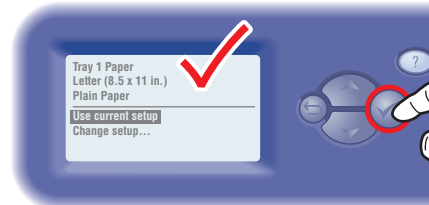
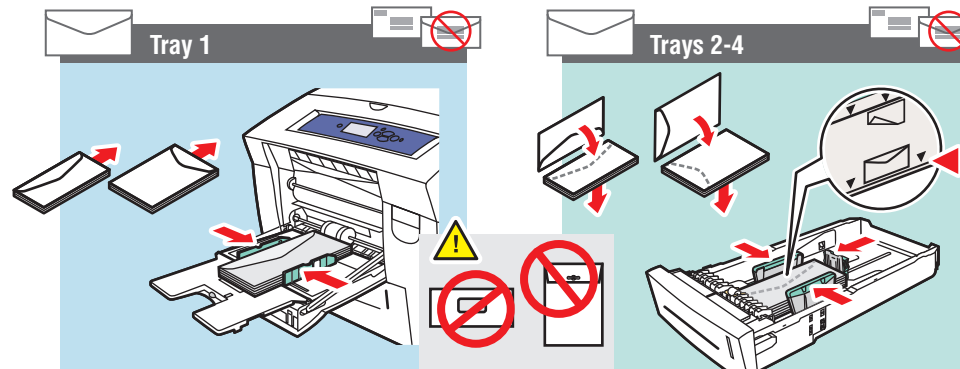


4



Adjust guides to paper size. Press to click in place.

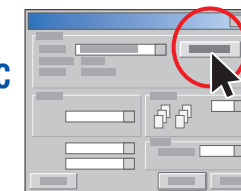
- CZ Nastavte vodítka podle formátu papíru. Zatlačte a zaklapněte je na místo.
- PO Dostosuj prowadnice do rozmiaru papieru. Naciśnij, aby zaskoczyły we właściwym położeniu.
- HU Állítsa a vezetőket a papír méretéhez. Nyomja meg, hogy helyükre kattanjanak.



Confirm or change settings.

- CZ Potvrďte nebo změňte nastavení.
- PO Potwierdź lub zmień ustawienia
- HU Beállítások jóváhagyása vagy változtatása

PC



Mac

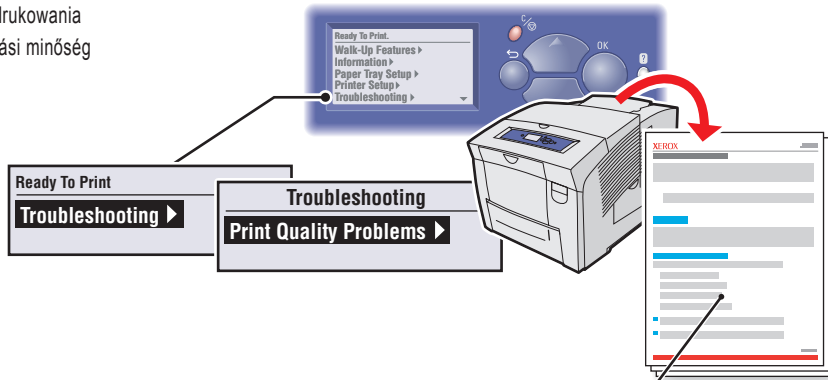


Select special features in the Xerox printer driver.

- CZ Vyberte speciální funkce v ovladači tiskárny Xerox.
- PO Wybierz specjalne funkcje w sterowniku drukarki Xerox.
- HU Válassza ki a speciális funkciókat a Xerox nyomtató-illesztőprogramban.

EN Print Quality

- CZ Kvalita tisku
- PO Jakość drukowania
- HU Nyomtatási minőség



For Print-Quality Solutions:

- See the **Print Quality Problems** menu and print the Troubleshooting Print Quality page.
- See the **Print Quality** chapter in the *User Guide*.



Česky (CZ)

Řešení problémů s kvalitou tisku:

- Vyvolejte nabídku **Print Quality Problems** a vytiskněte stranu Troubleshooting Print Quality.
- Přečtěte si kapitolu **Print Quality** v příručce *User Guide*.

Polski (PO)

Problemy z jakością wydruków:

- Zobacz menu **Print Quality Problems** i wydrukuj stronę Troubleshooting Print Quality.
- Patrz rozdział **Print Quality** w podręczniku *User Guide*.

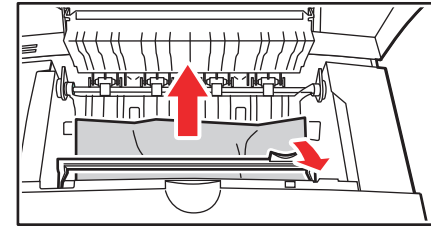
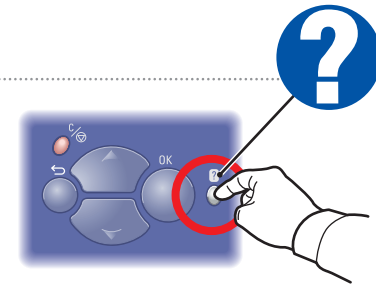
Magyar (HU)

Nyomtatásminőségi problémák megoldásához:

- Lásd a **Print Quality Problems** menüt, és nyomtassa ki a Troubleshooting Print Quality oldalt.
- Lásd a **Print Quality** fejezetet a *User Guide* kézikönyvben.

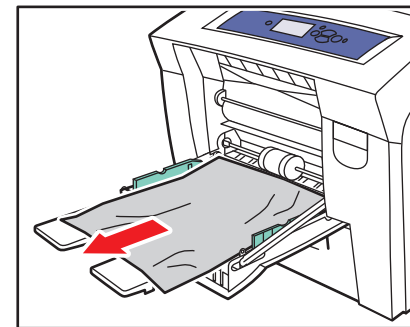
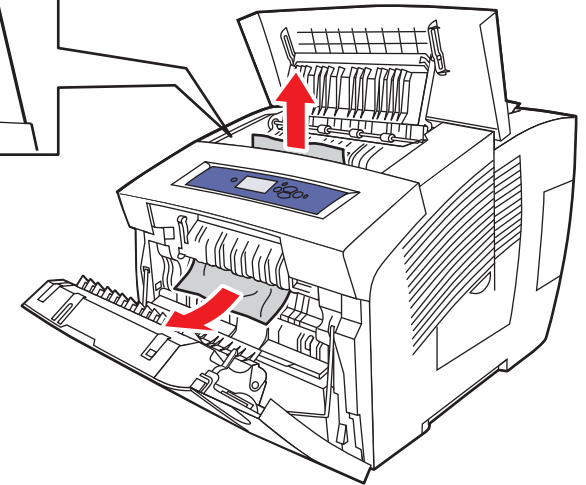
EN Paper Jams

- CZ Zaseknutý papír
- PO Zacięcia papieru
- HU Papírelakadások



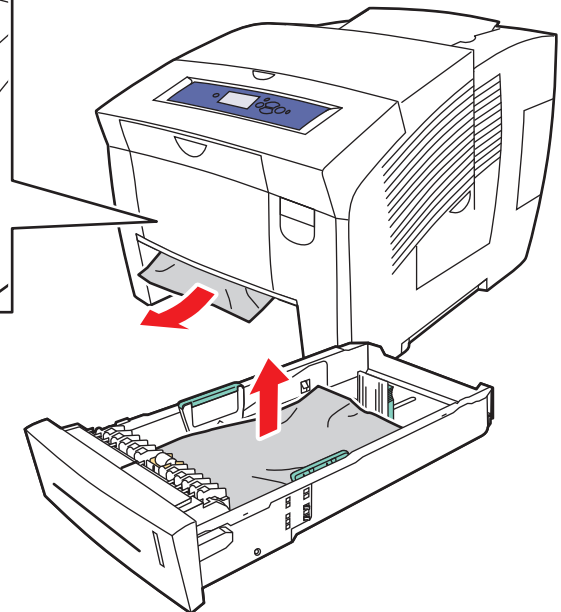
● Remove paper fragments.

- CZ Odstraňte kousky papíru.
- PO Usuń fragmenty papieru.
- HU Vegye ki a papírdarabkákat.



● Verify guide positions.

- CZ Prověřte nastavení vodítek.
- PO Sprawdź położenia prowadnic.
- HU Ellenőrizze a vezetőik helyzetét.



EN Xerox Support Centre

CZ Centrum podpory zákazníků Xerox Support Centre

PO Centrum pomocy Xerox

HU Xerox Vevőszolgálat

Utility installs with the printer driver, or go to www.xerox.com/office/8560Psupport. Double-click the icon on the Windows desktop or Mac OS X dock.

- **User manuals and video tutorials**
- **Troubleshooting**
- **Printer and supplies status**
- **User safety**
- **Material Safety Data Sheets**



Česky (CZ)

Obslužný program se nainstaluje s ovladačem tiskárny. Můžete také použít stránku www.xerox.com/office/8560Psupport. Dvojklepněte na ikonu na ploše systému Windows nebo v doku systému Mac OS X.

- **Uživatelské příručky a výukové videoprogramy**
- **Odstraňování problémů**
- **Stav tiskárny a spotřebního materiálu**
- **Bezpečnost uživatele**
- **Bezpečnostní specifikace materiálu**

Polski (PO)

Pakiet Utility zostaje zainstalowany razem ze sterownikiem drukarki, można go pobrać ze strony: www.xerox.com/office/8560Psupport. Kliknij dwukrotnie ikonę na Pulpicie Windows lub w doku Mac OS X.

- **Podręczniki użytkownika i samouczki wideo**
- **Rozwiązywanie problemów**
- **Stan drukarki i materiałów eksploatacyjnych**
- **Bezpieczeństwo użytkownika**
- **Informacje o bezpieczeństwie używanych materiałów**

Magyar (HU)

A segédprogram telepítődik a nyomtató-illesztőprogrammal, vagy lépjen a www.xerox.com/office/8560Psupport weboldalra. Kattintás az ikonra a Windows számítógépen, vagy Mac OS X dokkban.

- **Felhasználói kézikönyvek és videobemutatók**
- **Hibaelhárítás**
- **Nyomtató és kellékek állapota**
- **Felhasználói biztonság**
- **Anyagbiztonsági adatlapok**