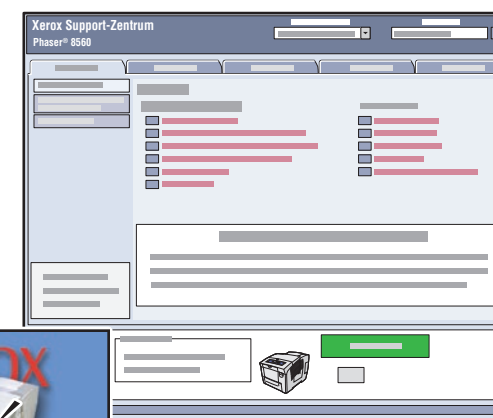


# Kurzübersicht



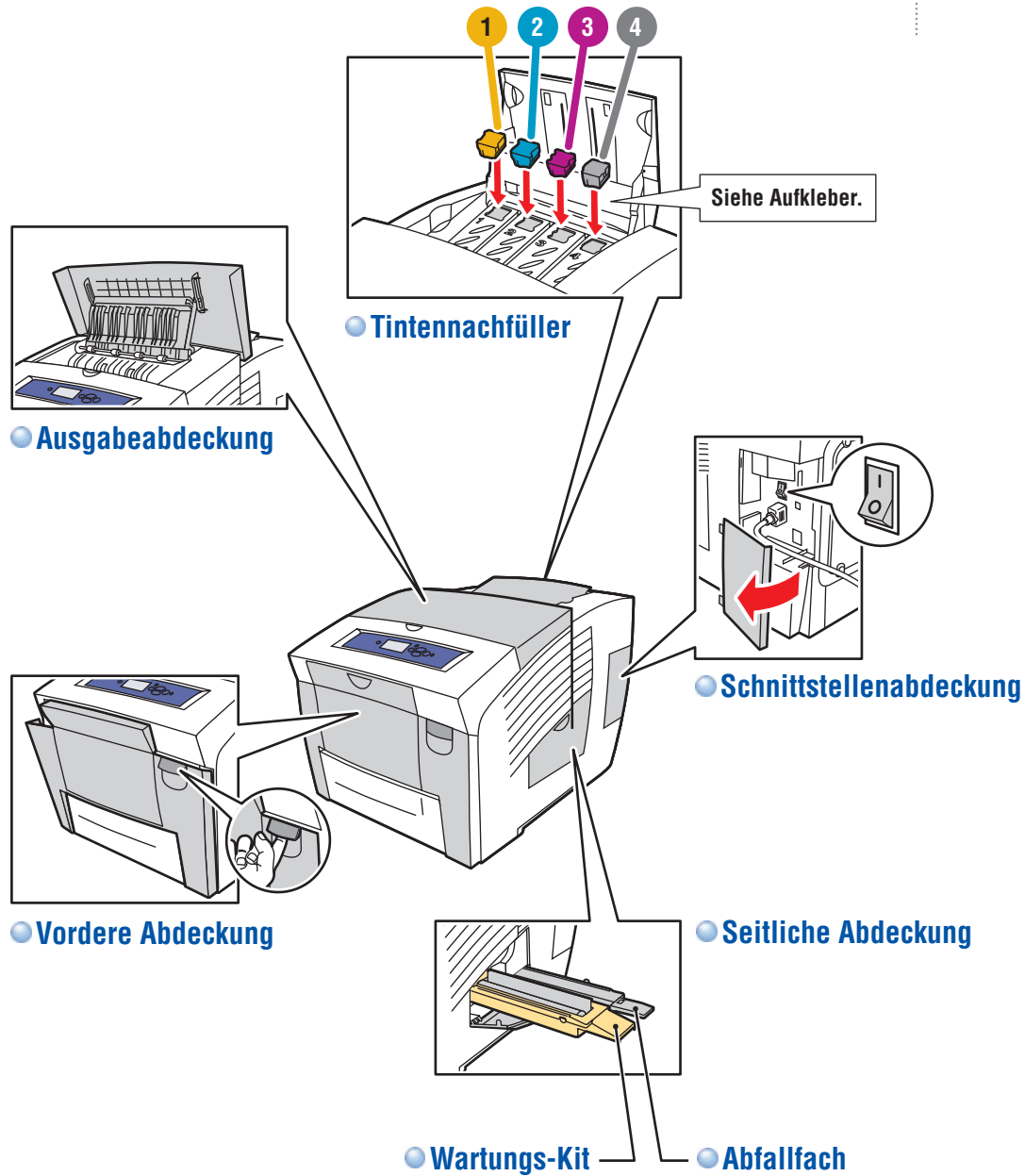
## Xerox Support-Zentrum



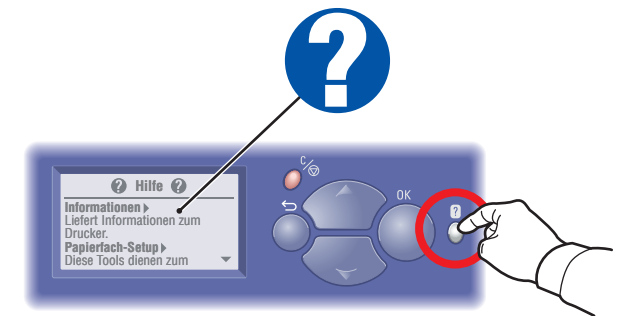
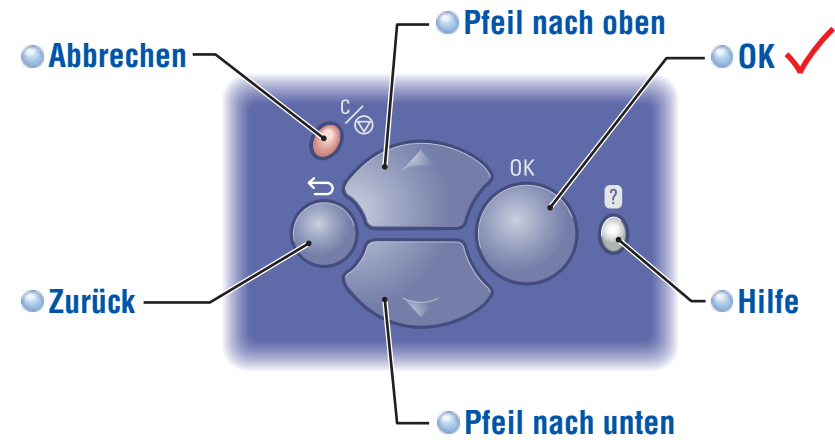
**Das Dienstprogramm** wird mit dem Druckertreiber installiert. Alternativ [www.xerox.com/office/8560Psupport](http://www.xerox.com/office/8560Psupport) aufrufen. Auf das Symbol auf dem Windows-Desktop bzw. im Mac OS X-Dock doppelklicken.

- **Benutzerhandbücher und Videolehrgänge**
- **Fehlerbehebung**
- **Drucker- und Verbrauchsmaterialstatus**
- **Benutzersicherheit**
- **Sicherheitsdatenblätter (MSDS)**

# Druckerübersicht



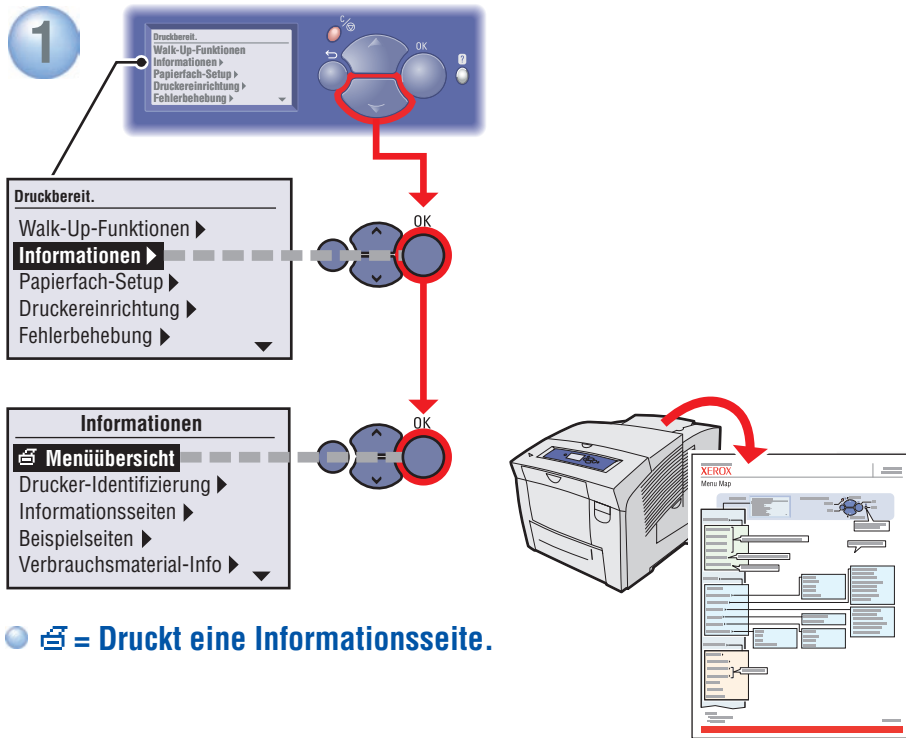
# Bedienfeldtasten



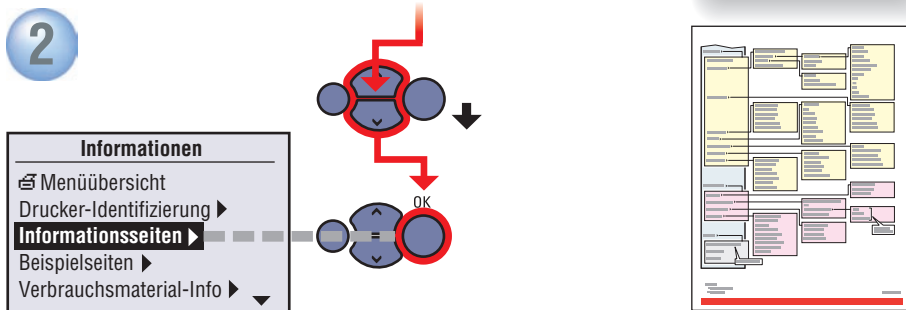
## Hilfe-Taste:

Mit dieser Taste können weitere Informationen zur Meldung oder zum Menü angezeigt werden.

# Informationsseiten



☞ = Druckt eine Informationsseite.



# Supported Papers

**Fach 1-4**

60 – 120 g/m<sup>2</sup>  
(16 – 32 lb. Bond)

Statement	5,5 x 8,5 Zoll
Executive	7,25 x 10,5 Zoll
A/Letter	8,5 x 11,0 Zoll
US Folio	8,5 x 13,0 Zoll
Legal	8,5 x 14,0 Zoll
ISO B5	176 x 250 mm
B5 JIS	182 x 257 mm
A4	210 x 297 mm

#10 Commercial.....4,12 x 9,5 Zoll  
DL.....110 x 220 mm  
C5.....162 x 229 mm

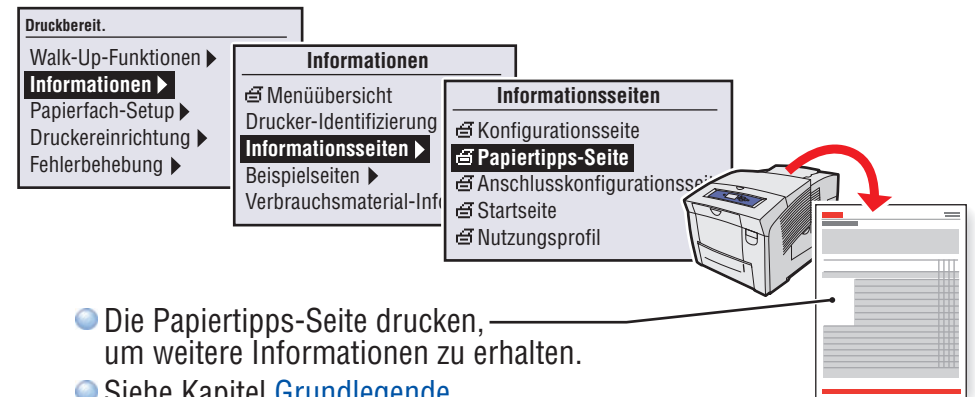
**Fach 1**

60 – 220 g/m<sup>2</sup>  
(16 lb. Bond – 80 lb. Cover)

Karteikarten.....3 x 5 Zoll  
A6.....105 x 148 mm  
A5.....148 x 210 mm

Benutzerdefiniert.....(SE) x (LE)

#5 1/2.....Baronial 4,375 x 5,75 Zoll  
#6 3/4.....3,625 x 6,5 Zoll  
Monarch.....3,87 x 7,5 Zoll  
Booklet.....6 x 9 Zoll  
A7.....5,25 x 7,25 Zoll  
Choukei 3 Gou.....120 x 235 mm  
Choukei 4 Gou.....90 x 205 mm  
Benutzerdefiniert.....(SE) x (LE)

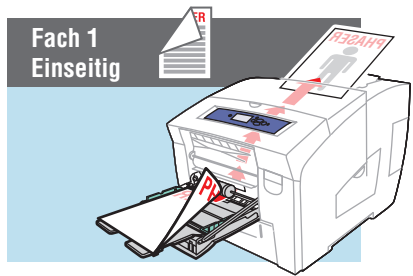


Die Papiertipps-Seite drucken, um weitere Informationen zu erhalten.

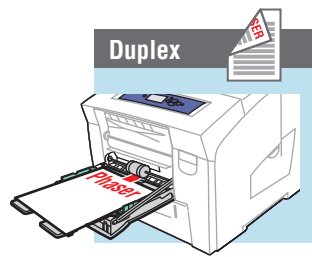
Siehe Kapitel **Grundlegende Informationen zum Drucken** im *Benutzerhandbuch*.



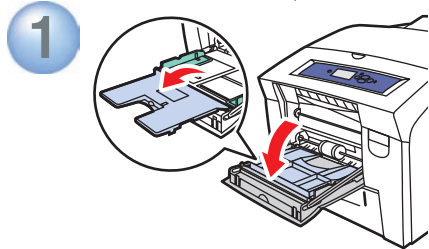
# Einfaches Drucken



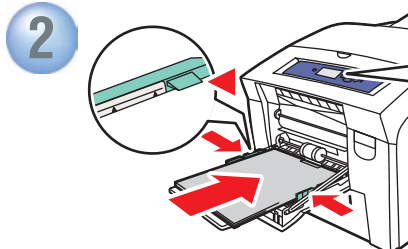
Fach 1  
Einseitig



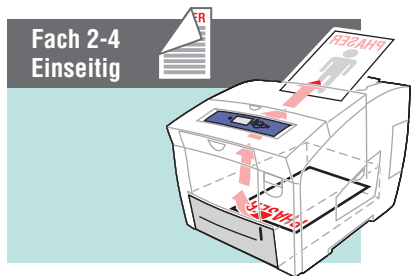
Duplex



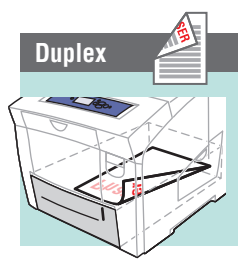
1



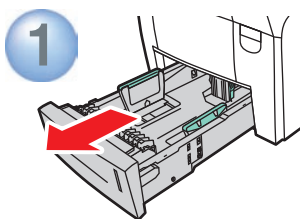
2



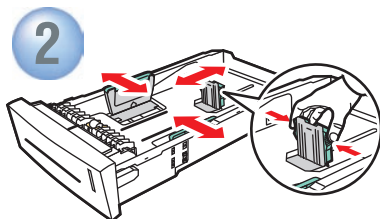
Fach 2-4  
Einseitig



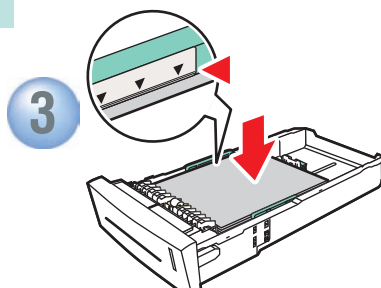
Duplex



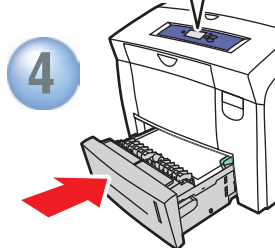
1



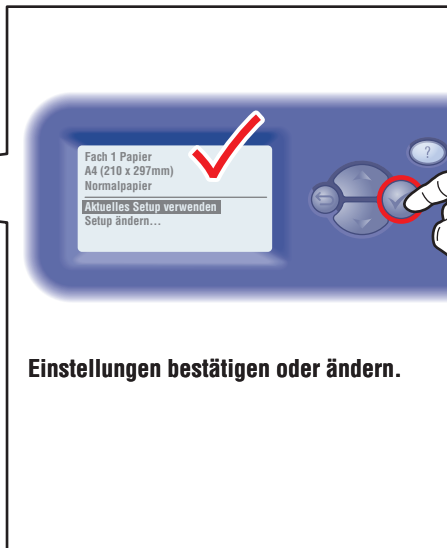
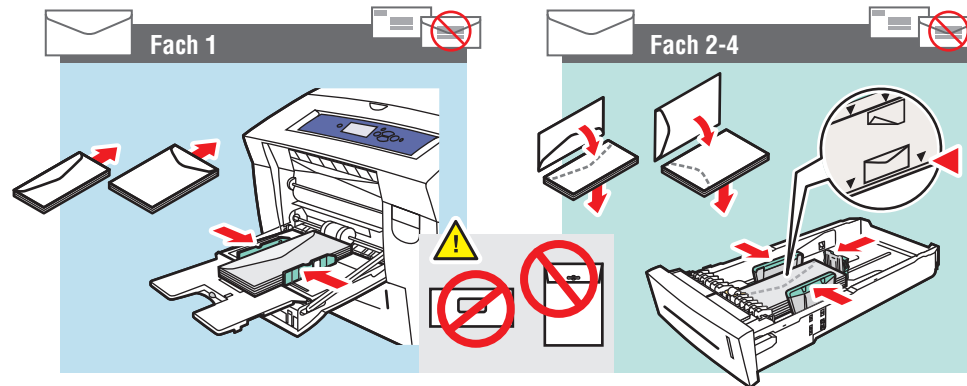
2



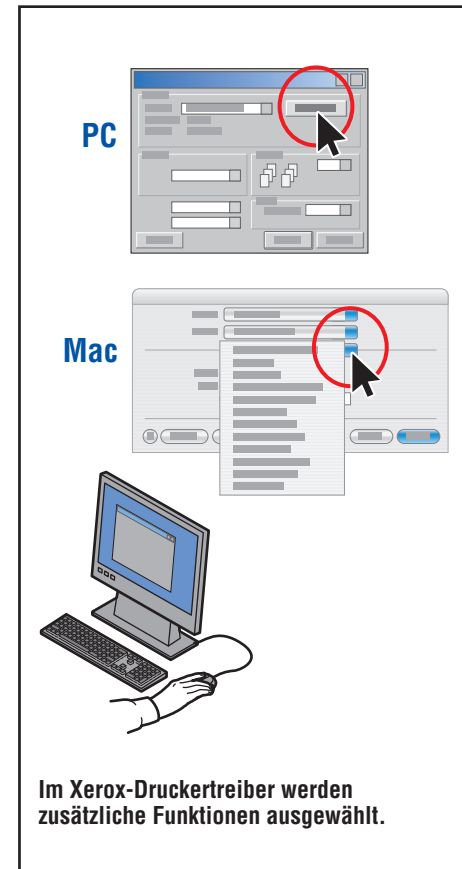
3



4



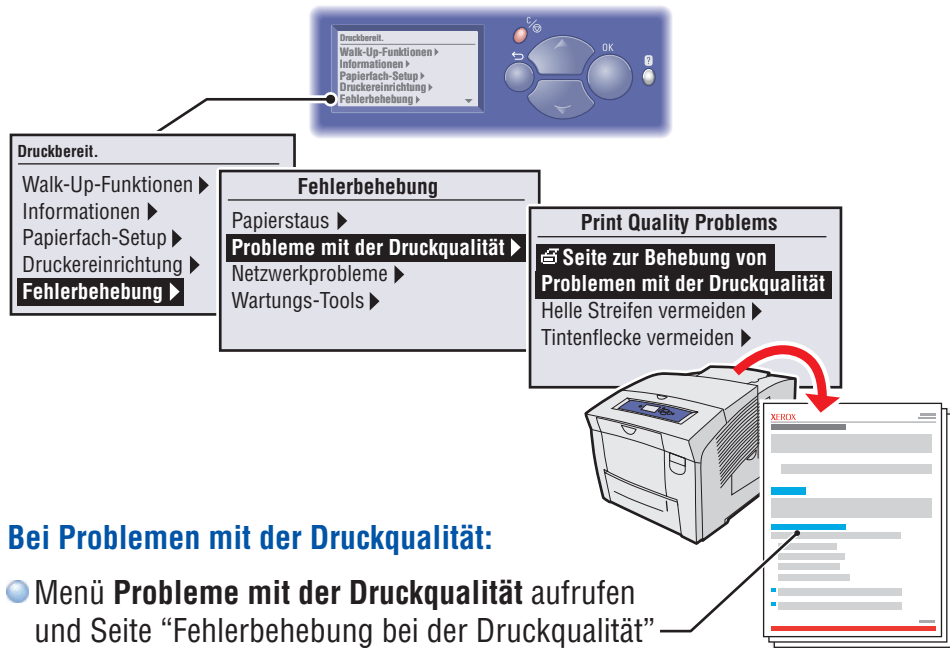
Einstellungen bestätigen oder ändern.



Im Xerox-Druckertreiber werden zusätzliche Funktionen ausgewählt.

- Führungen dem Papierformat entsprechend einstellen. Führungen rasten ein, wenn Druck auf diese ausgeübt wird.

# Druckqualität

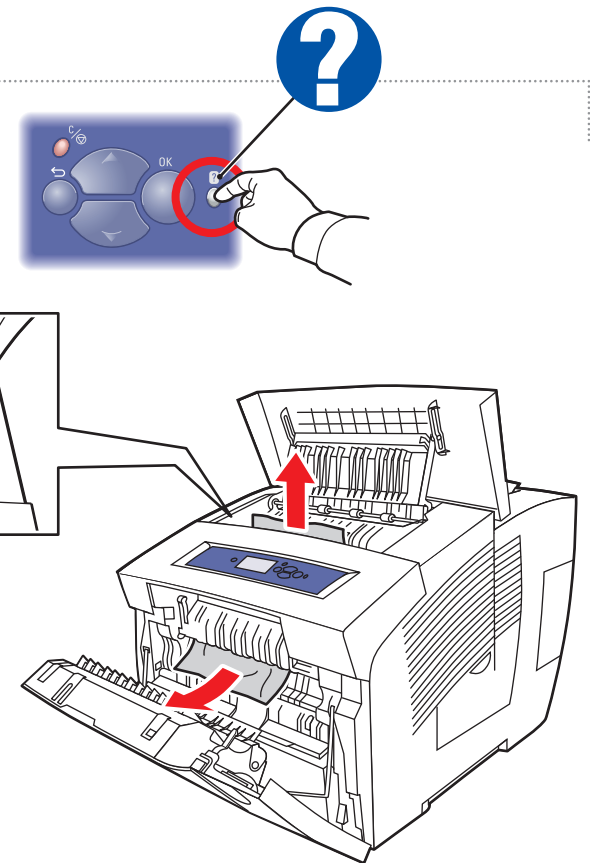


## Bei Problemen mit der Druckqualität:

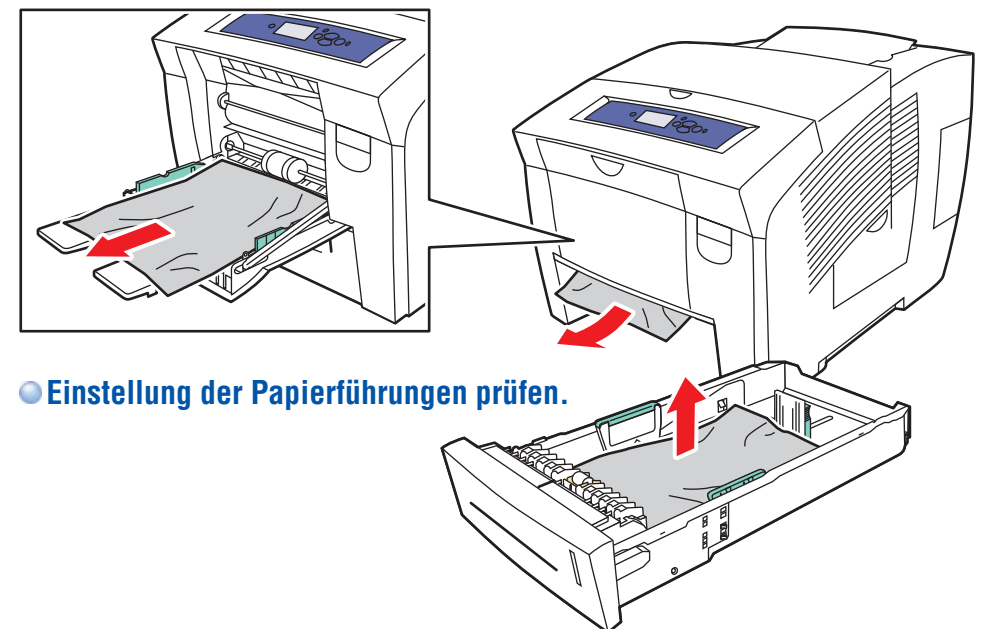
- Menü **Probleme mit der Druckqualität** aufrufen und Seite "Fehlerbehebung bei der Druckqualität" drucken.
- Siehe Kapitel **Druckqualität** im *Benutzerhandbuch*.



# Papierstaus



- **Papierreste entfernen.**



- **Einstellung der Papierführungen prüfen.**