



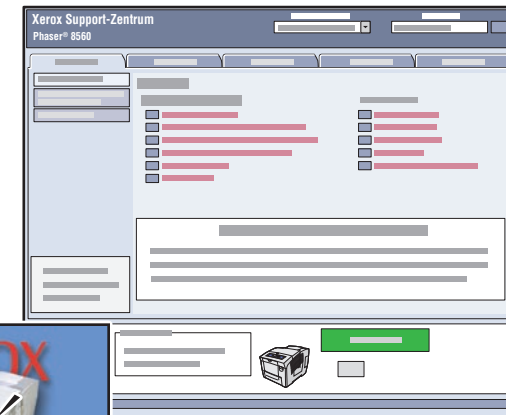
XEROX.

printer

Kurzübersicht



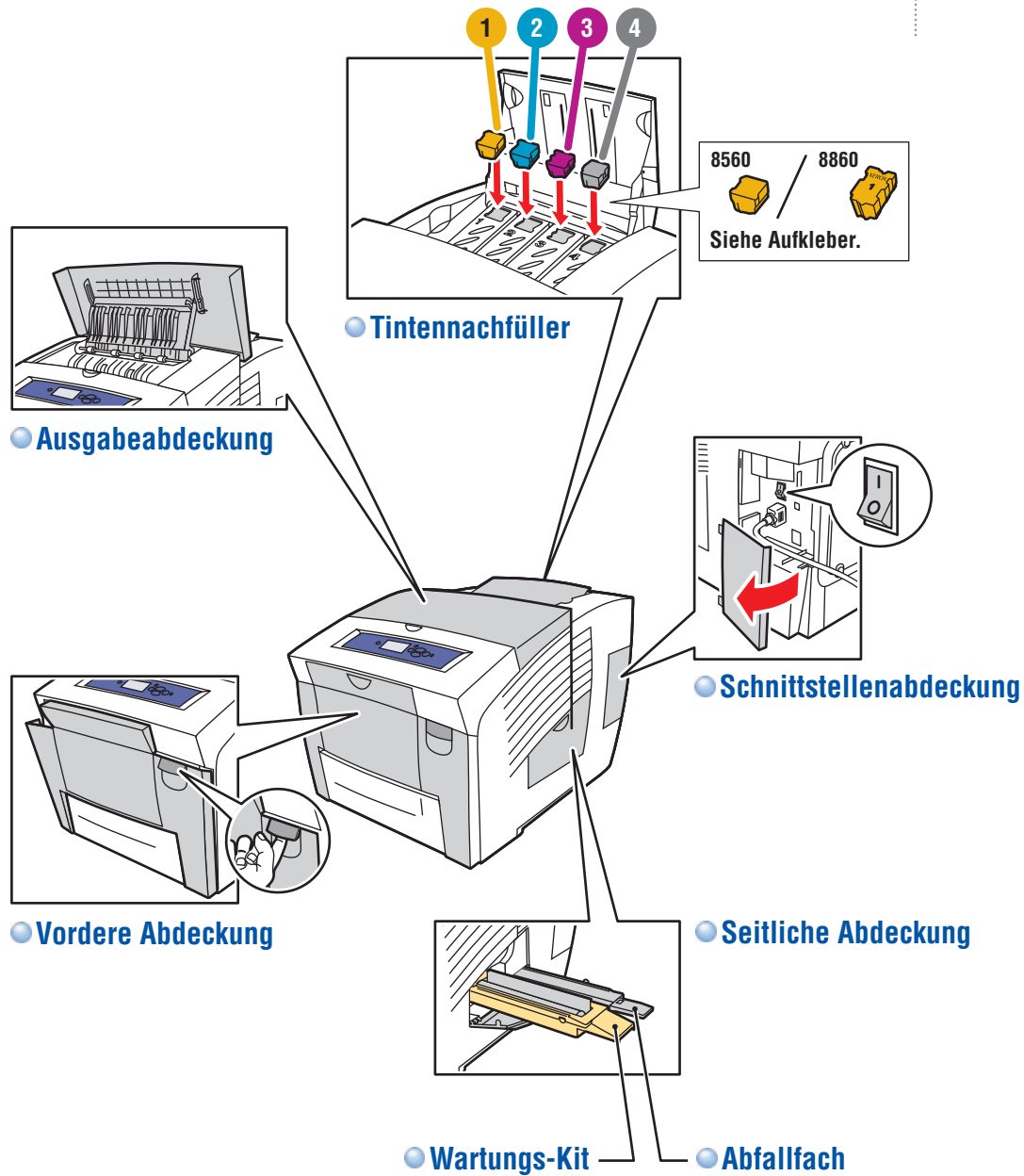
Xerox Support-Zentrum



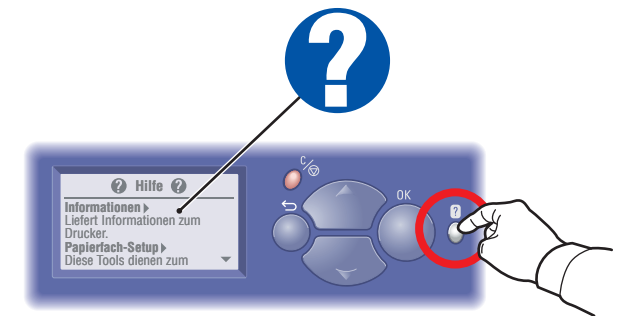
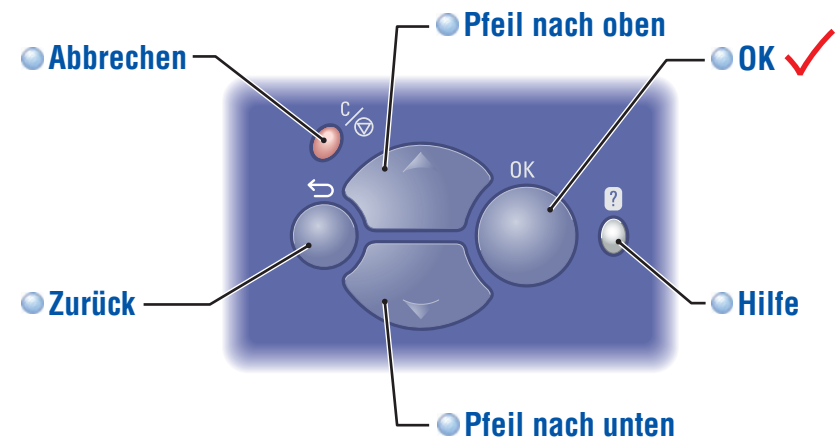
Das Dienstprogramm wird mit dem Druckertreiber installiert. Alternativ www.xerox.com/support aufrufen. Auf das Symbol auf dem Windows-Desktop bzw. im Mac OS X-Dock doppelklicken.

- **Benutzerhandbücher und Videolehrgänge**
- **Fehlerbehebung**
- **Drucker- und Verbrauchsmaterialstatus**
- **Benutzersicherheit**
- **Sicherheitsdatenblätter (MSDS)**

Druckerübersicht



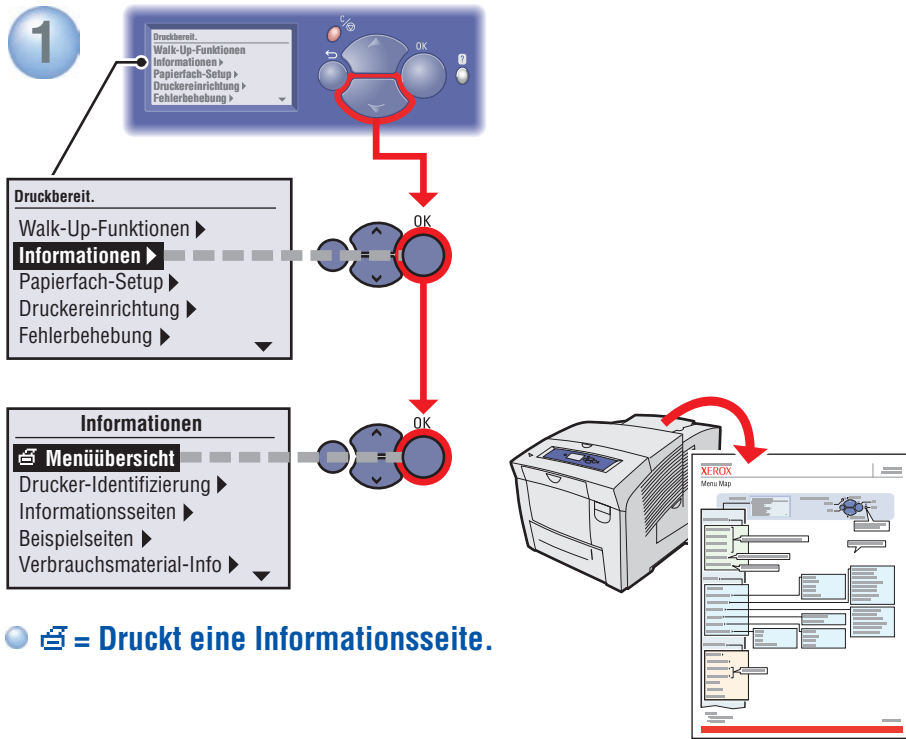
Bedienfeldtasten



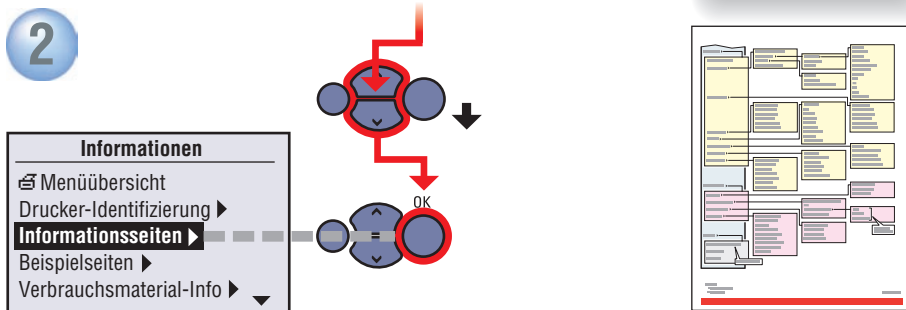
Hilfe-Taste:

Mit dieser Taste können weitere Informationen zur Meldung oder zum Menü angezeigt werden.

Informationsseiten



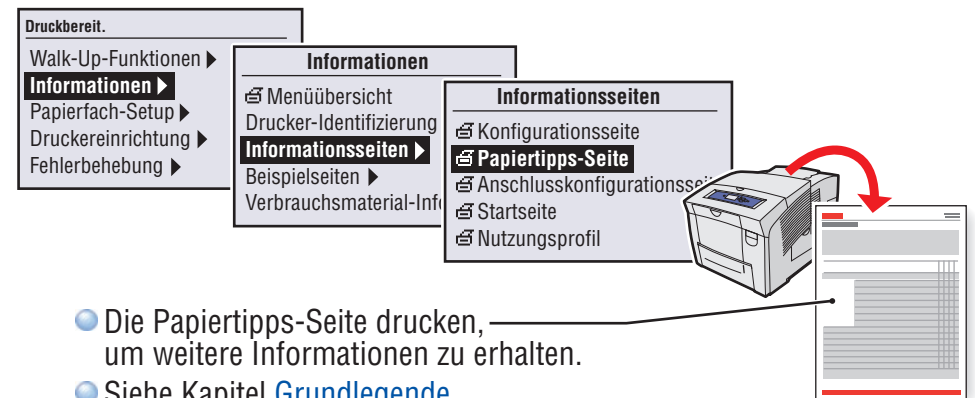
☞ = Drückt eine Informationsseite.



Supported Papers

| Fach 1-4 | |
|---|------------------|
| 60 – 120 g/m ² (16 – 32 lb. Bond) | |
| Statement..... | 5,5 x 8,5 Zoll |
| Executive..... | 7,25 x 10,5 Zoll |
| A/Letter..... | 8,5 x 11,0 Zoll |
| US Folio..... | 8,5 x 13,0 Zoll |
| Legal..... | 8,5 x 14,0 Zoll |
| ISO B5..... | 176 x 250 mm |
| B5 JIS..... | 182 x 257 mm |
| A4..... | 210 x 297 mm |
| #10 Commercial..... | 4,12 x 9,5 Zoll |
| DL..... | 110 x 220 mm |
| C5..... | 162 x 229 mm |

| Fach 1 | |
|---|----------------------------|
| 60 – 220 g/m ² (16 lb. Bond – 80 lb. Cover) | |
| Karteikarten..... | 3 x 5 Zoll |
| A6..... | 105 x 148 mm |
| A5..... | 148 x 210 mm |
| Benutzerdefiniert..... | (SE) x (LE) |
| #5 1/2..... | Baronial 4,375 x 5,75 Zoll |
| #6 3/4..... | 3,625 x 6,5 Zoll |
| Monarch..... | 3,87 x 7,5 Zoll |
| Booklet..... | 6 x 9 Zoll |
| A7..... | 5,25 x 7,25 Zoll |
| Choukei 3 Gou..... | 120 x 235 mm |
| Choukei 4 Gou..... | 90 x 205 mm |
| Benutzerdefiniert..... | (SE) x (LE) |

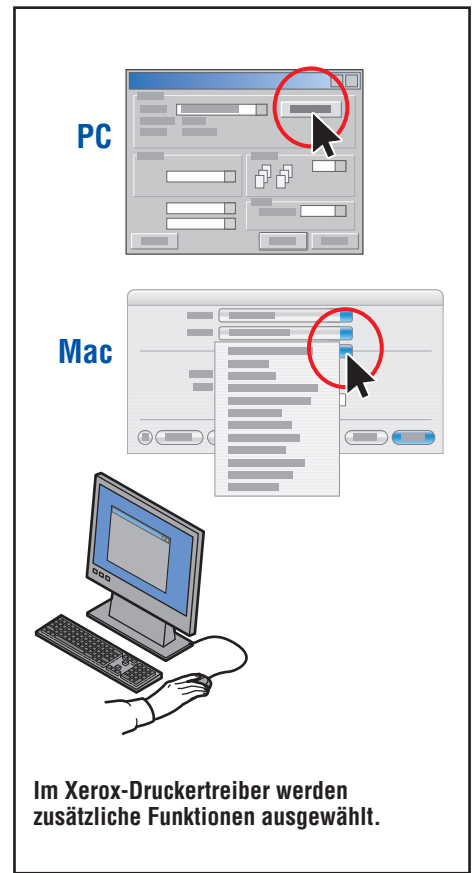
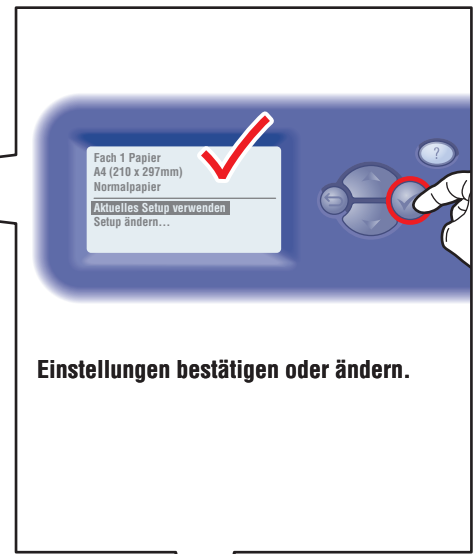
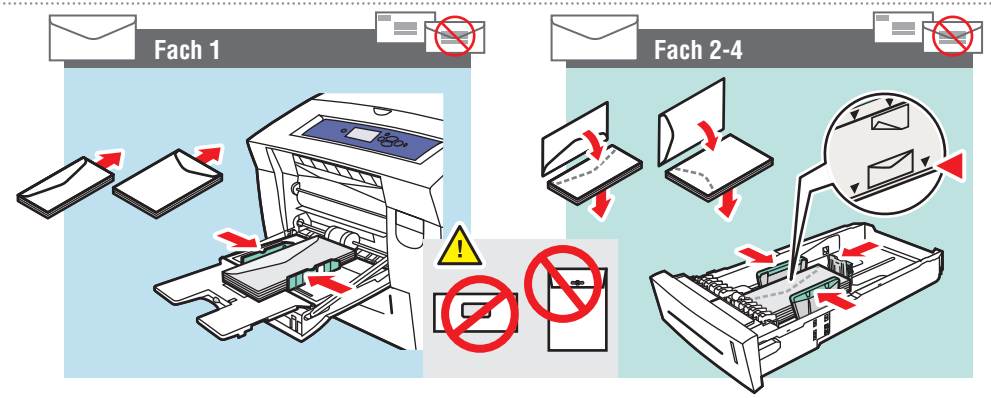
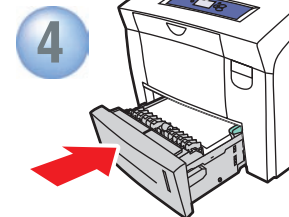
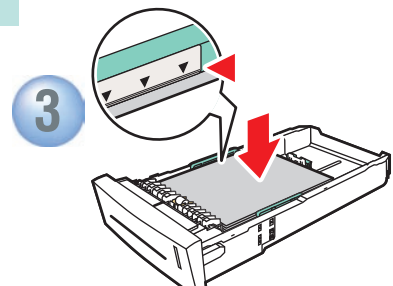
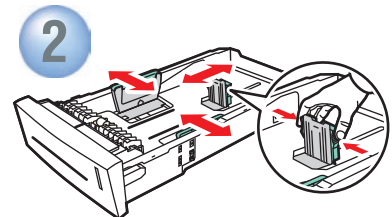
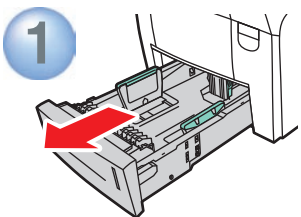
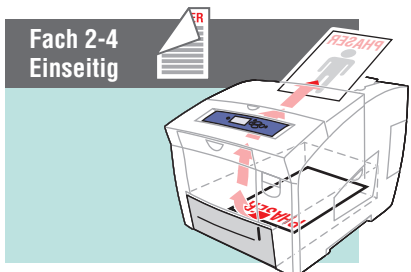
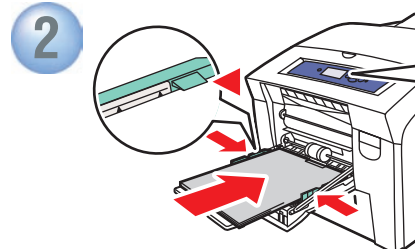
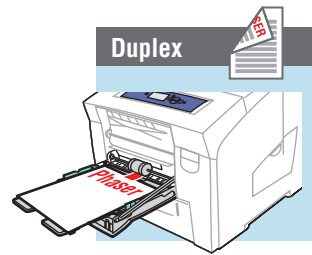
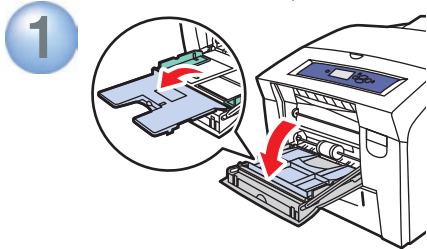
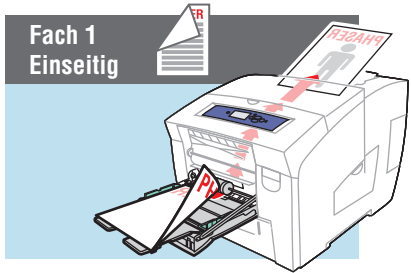


Die Papiertips-Seite drucken, um weitere Informationen zu erhalten.

Siehe Kapitel **Grundlegende Informationen zum Drucken** im *Benutzerhandbuch*.

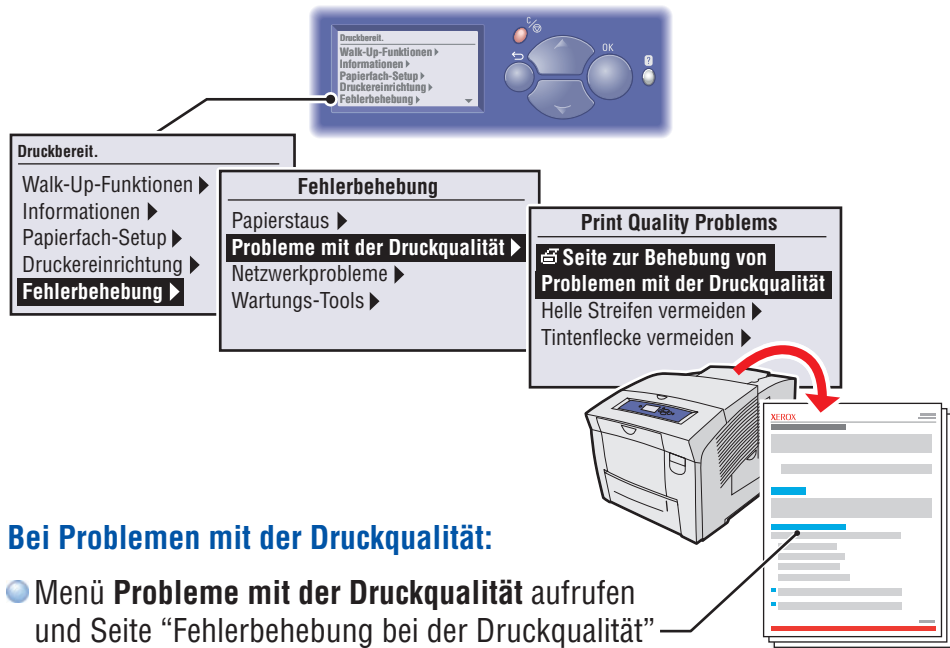


Einfaches Drucken



• Führungen dem Papierformat entsprechend einstellen.
Führungen rasten ein, wenn Druck auf diese ausgeübt wird.

Druckqualität

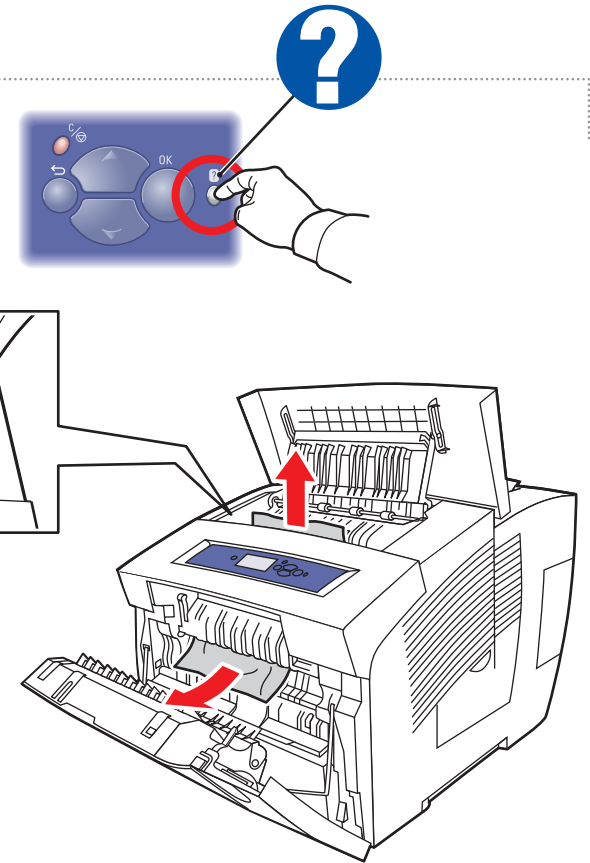


Bei Problemen mit der Druckqualität:

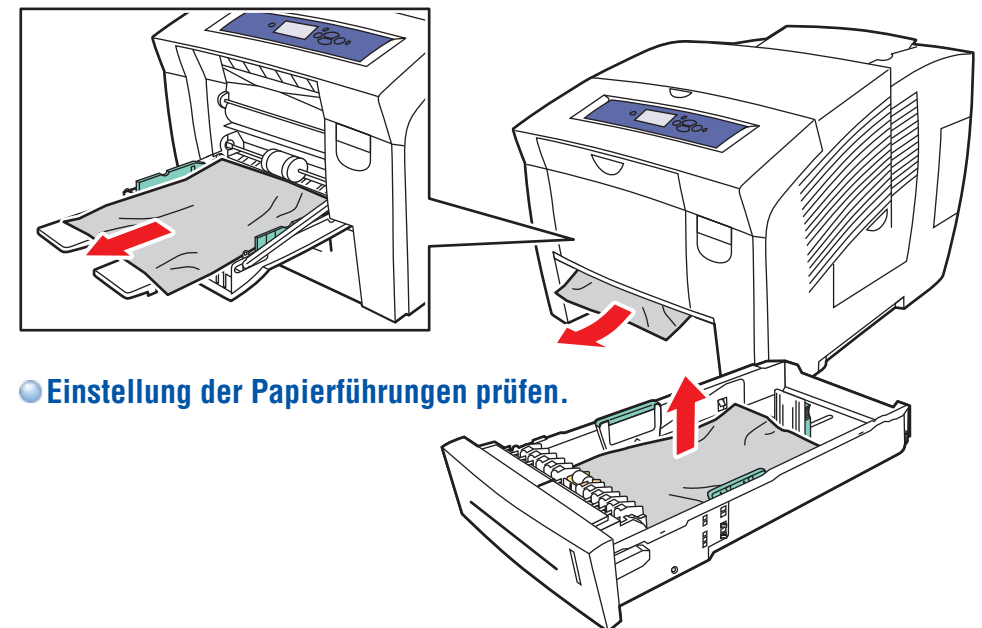
- Menü **Probleme mit der Druckqualität** aufrufen und Seite "Fehlerbehebung bei der Druckqualität" drucken.
- Siehe Kapitel **Druckqualität** im *Benutzerhandbuch*.



Papierstaus



- **Papierreste entfernen.**



- **Einstellung der Papierführungen prüfen.**