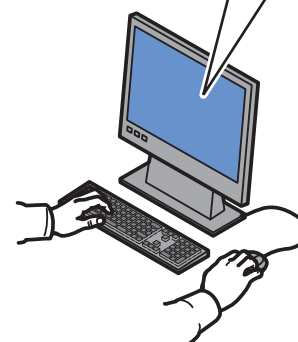
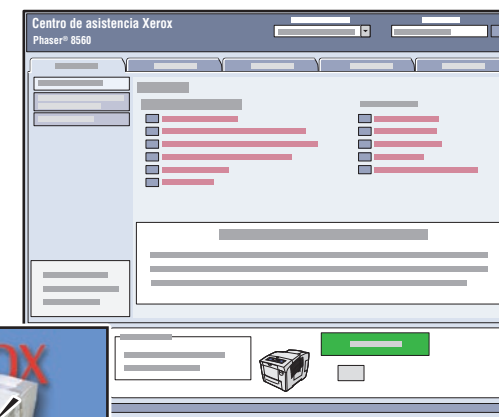




Guía de uso rápido



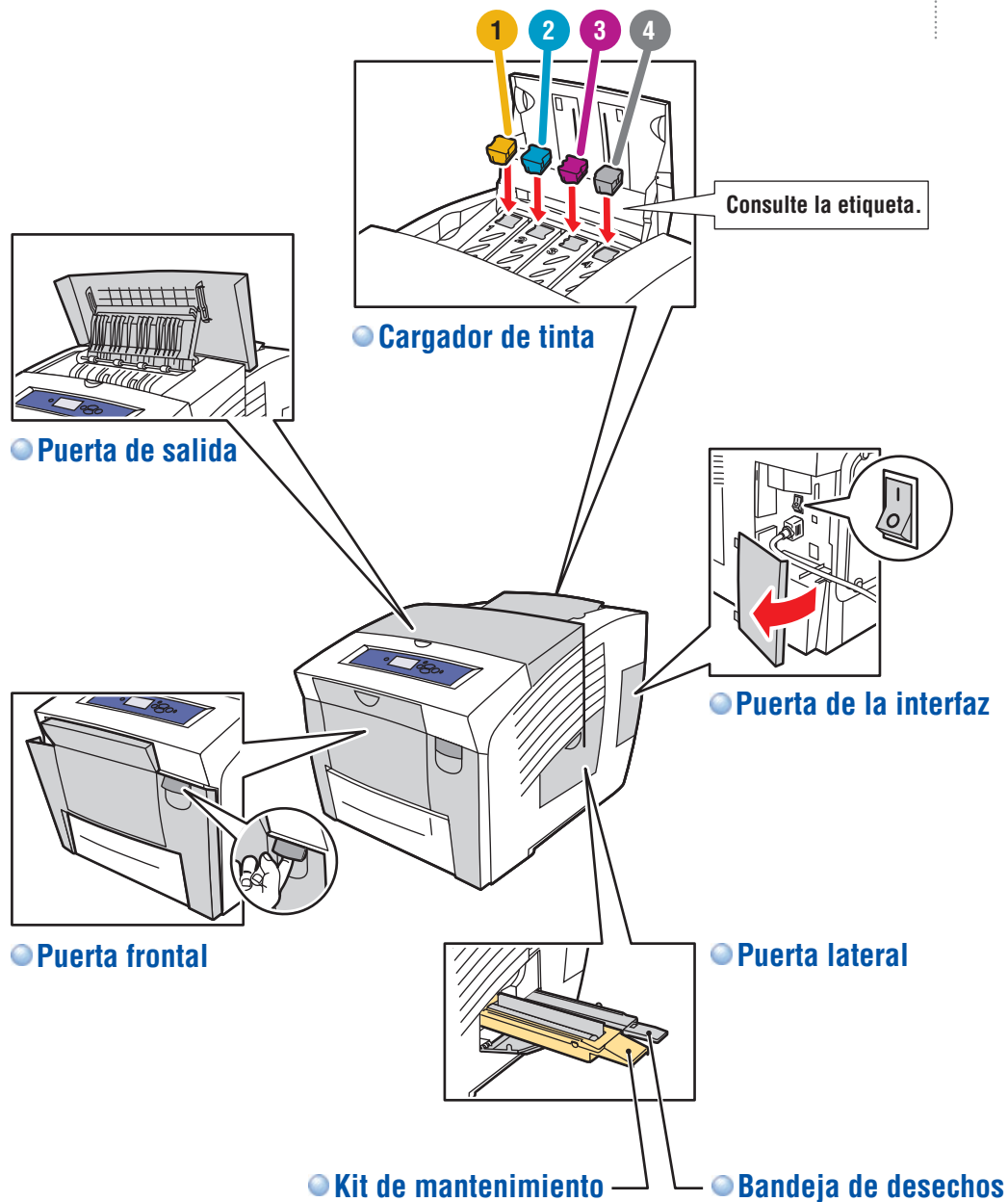
Centro de asistencia Xerox



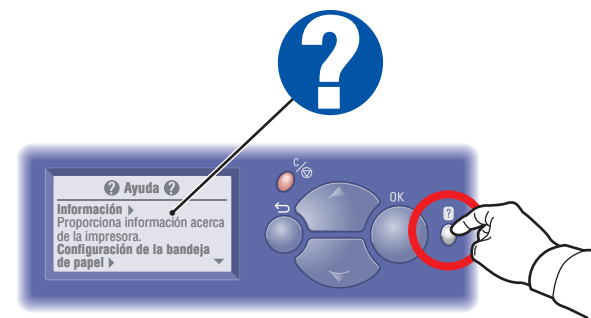
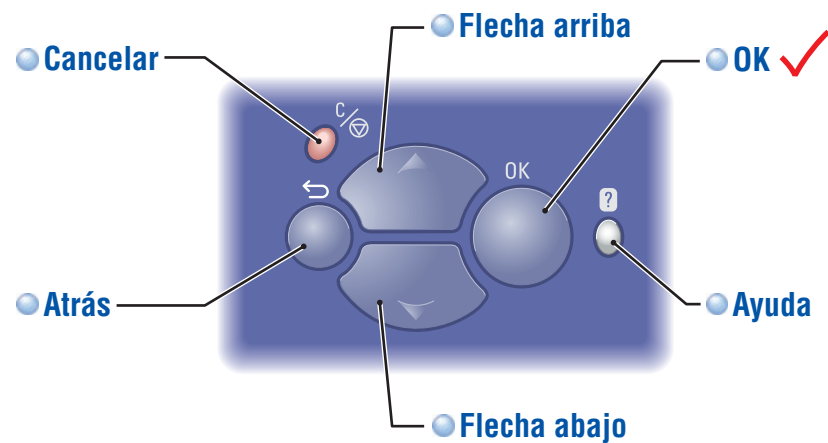
La **Utilidad** se instala con el controlador de impresora, o bien vaya a www.xerox.com/office/8560Psupport. Haga doble clic en el icono en el escritorio de Windows o el Dock de Mac OS X.

- **Manuales de usuario y lecciones prácticas en vídeo**
- **Solución de problemas**
- **Estado de la impresora y los suministros**
- **Seguridad del usuario**
- **Informes de seguridad de materiales**

Recorrido por la impresora



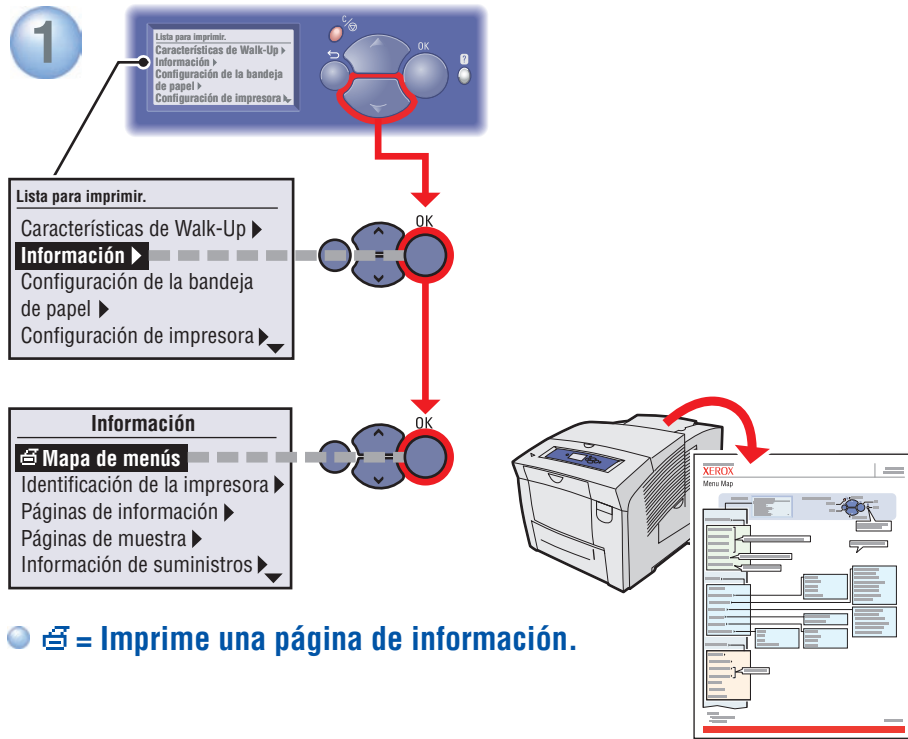
Botones del panel de control



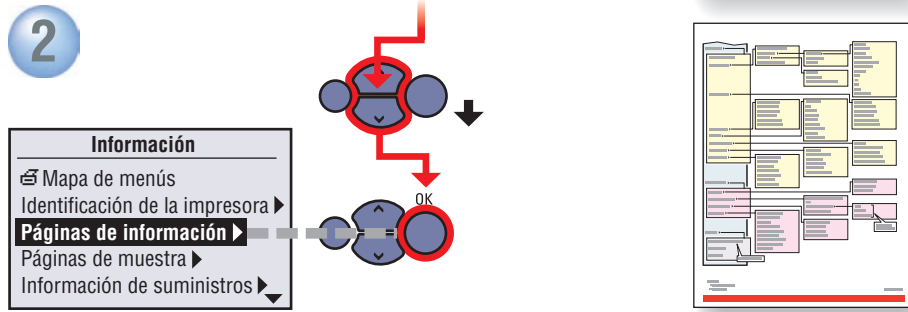
Botón Ayuda:

Puede pulsarlo en cualquier momento para obtener más información sobre los mensajes o el menú.

Páginas de información



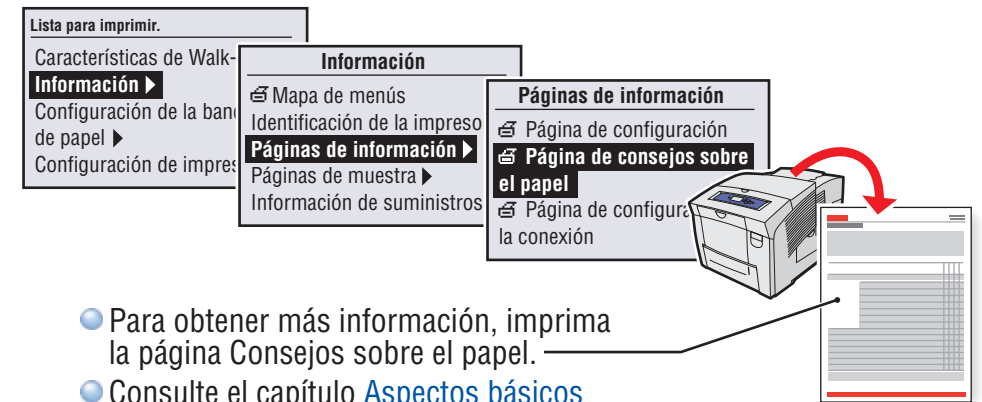
☞ = Imprime una página de información.



Papeles admitidos

Bandeja 1-4	
60 – 120 g/m ² (16 – 32 lb. Bond)	
Statement.....	5,5 x 8,5 pulg.
Executive.....	7,25 x 10,5 pulg.
A/Letter.....	8,5 x 11,0 pulg.
US Folio.....	8,5 x 13,0 pulg.
Legal.....	8,5 x 14,0 pulg.
ISO B5.....	176 x 250 mm
B5 JIS.....	182 x 257 mm
A4.....	210 x 297 mm
#10 Commercial.....	4,12 x 9,5 pulg.
DL.....	110 x 220 mm
C5.....	162 x 229 mm

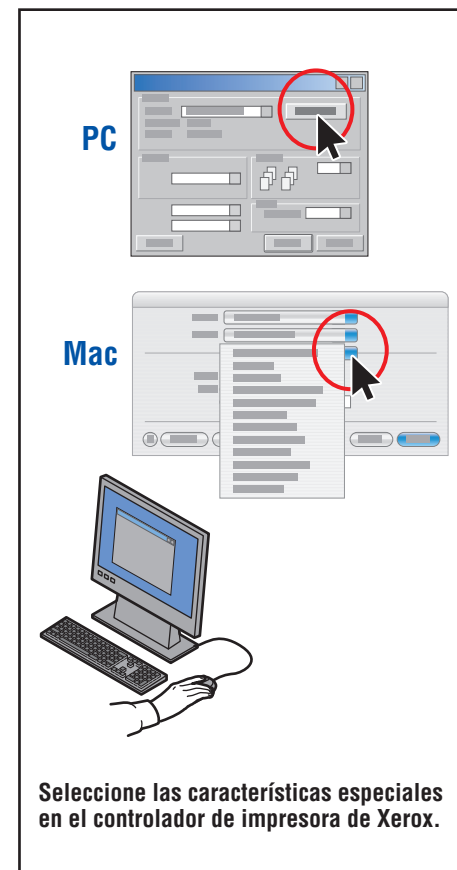
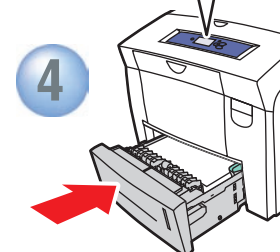
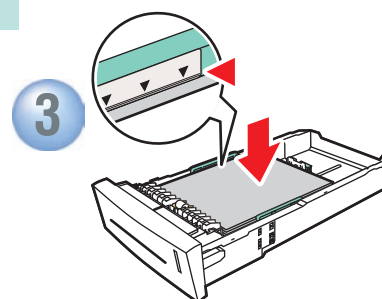
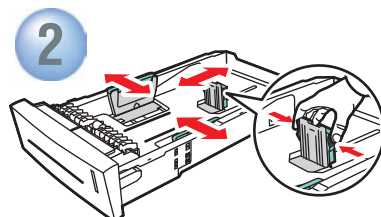
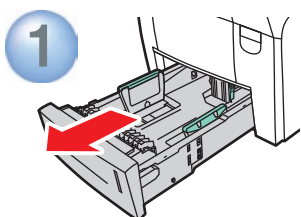
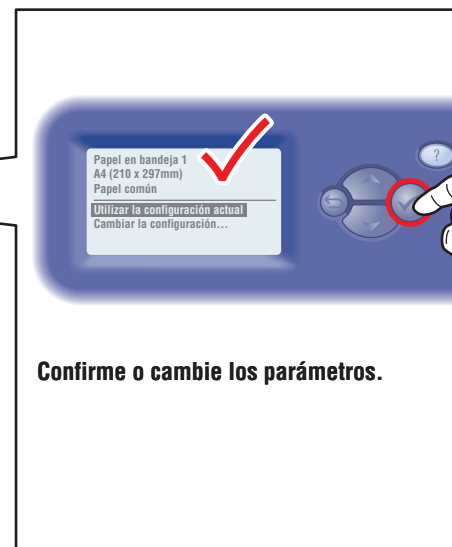
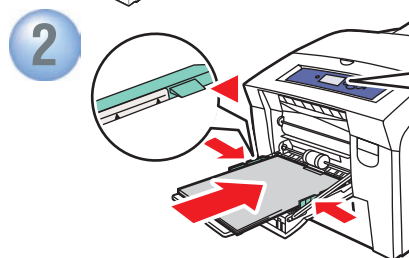
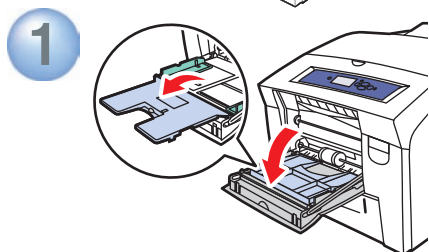
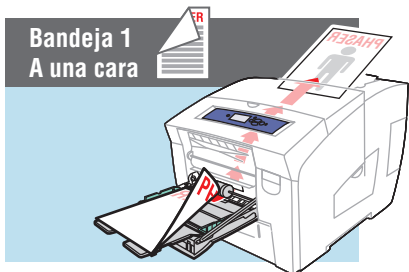
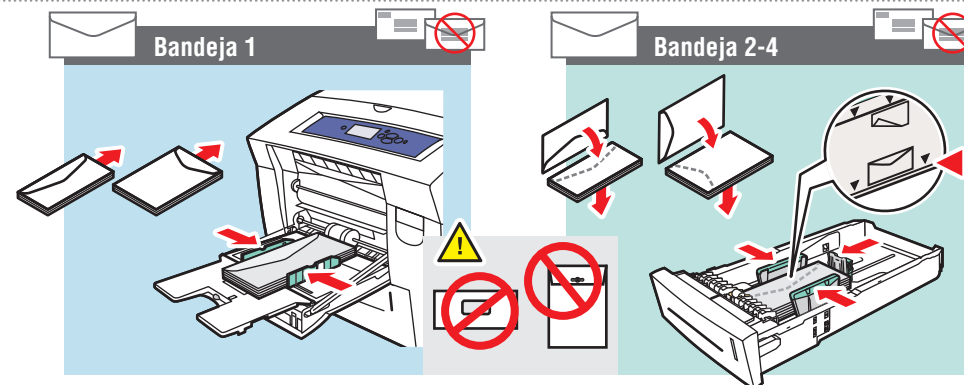
Bandeja 1	
60 – 220 g/m ² (16 lb. Bond – 80 lb. Cover)	
Tarjetas de índice.....	3 x 5 pulg.
A6.....	105 x 148 mm
A5.....	148 x 210 mm
Personalizado.....	(SE) x (LE)
#5 1/2.....	Baronial 4,375 x 5,75 pulg.
#6 3/4.....	3,625 x 6,5 pulg.
Monarch.....	3,87 x 7,5 pulg.
Booklet.....	6 x 9 pulg.
A7.....	5,25 x 7,25 pulg.
Choukei 3 Gou.....	120 x 235 mm
Choukei 4 Gou.....	90 x 205 mm
Personalizado.....	(SE) x (LE)



- Para obtener más información, imprima la página Consejos sobre el papel.
- Consulte el capítulo Aspectos básicos de la impresión en la Guía del usuario.



Impresión básica



- **Ajuste las guías al tamaño del papel.**
Haga presión para ponerlas en su sitio.

Calidad de impresión



Para soluciones de calidad de impresión:

- Consulte el menú **Problemas con la calidad de impresión** e imprima la "Página de solución de problemas de calidad de impresión".

- Consulte el capítulo **Calidad de impresión** de la *Guía del usuario*.



Atascos de papel

