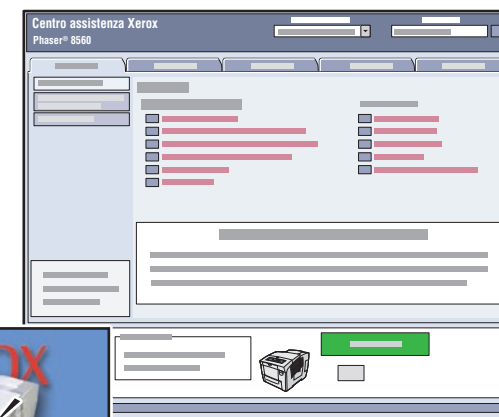




Guida rapida



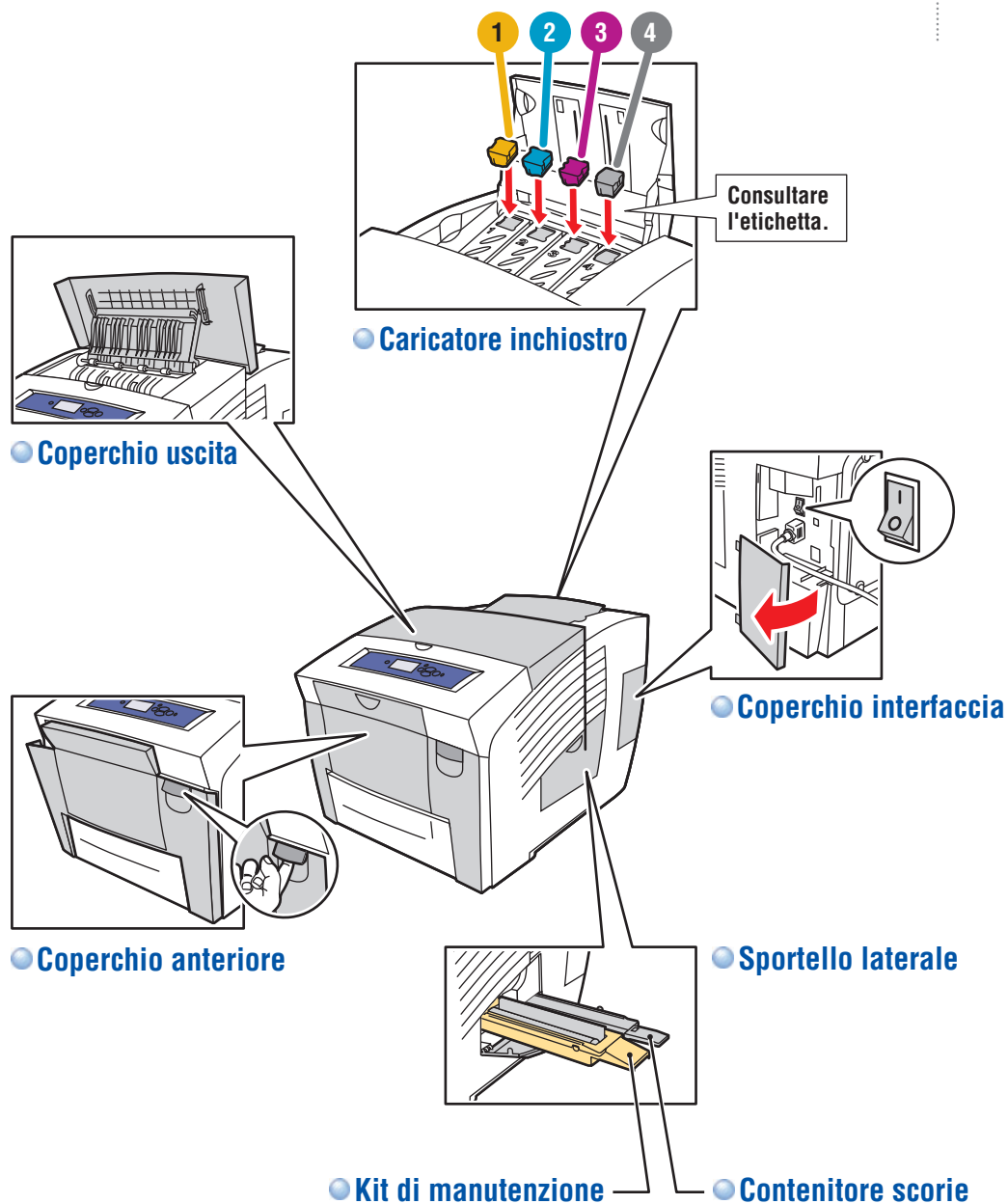
Centro assistenza Xerox



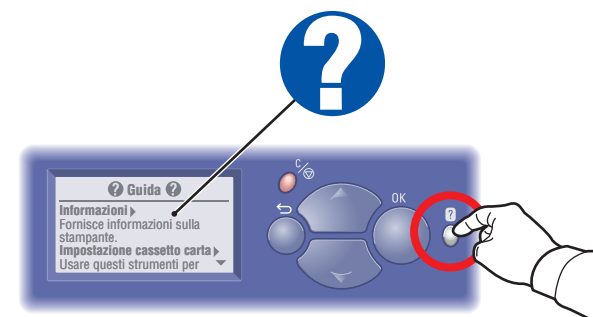
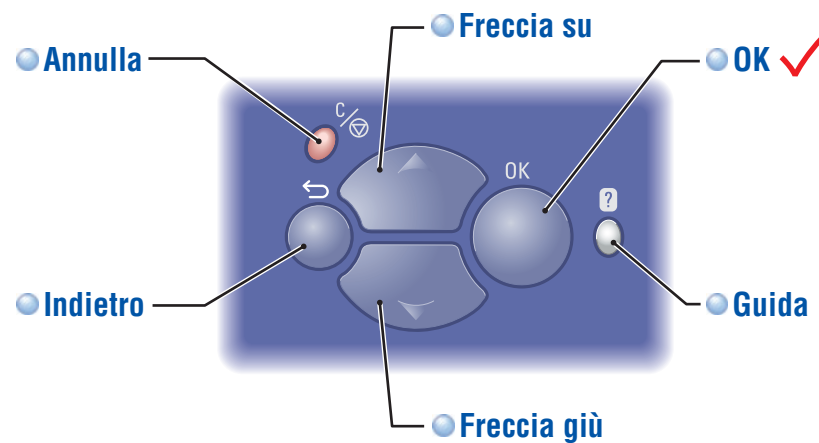
Utilità installabile insieme al driver della stampante oppure visitando il sito web www.xerox.com/office/8560Psupport. Fare doppio clic sull'icona nel desktop Windows o nel Dock Mac OS X.

- Manuali dell'utente ed esercitazioni su video
- Risoluzione dei problemi
- Stato stampante e materiali di consumo
- Sicurezza dell'utente
- Schede tecniche sulla sicurezza dei materiali

Presentazione della stampante

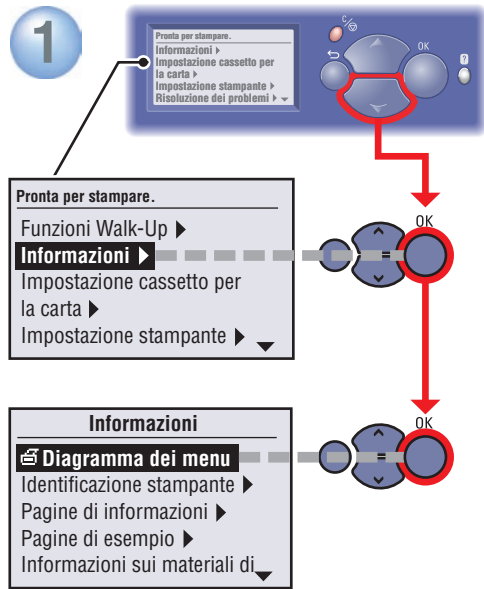


Pulsanti del pannello di controllo

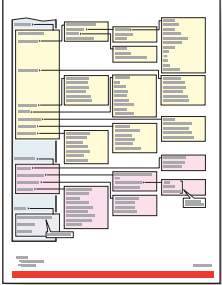
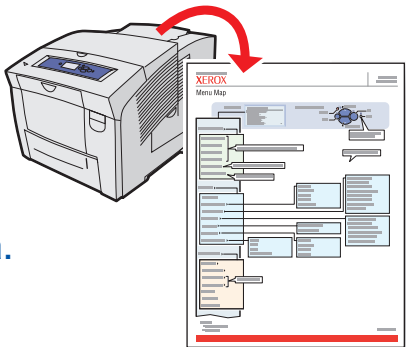
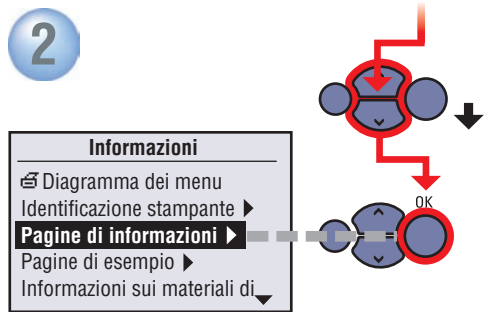


Pulsante della guida (?):
Premere questo pulsante in qualsiasi momento per visualizzare ulteriori informazioni sul messaggio o sul menu.

Pagine di informazioni



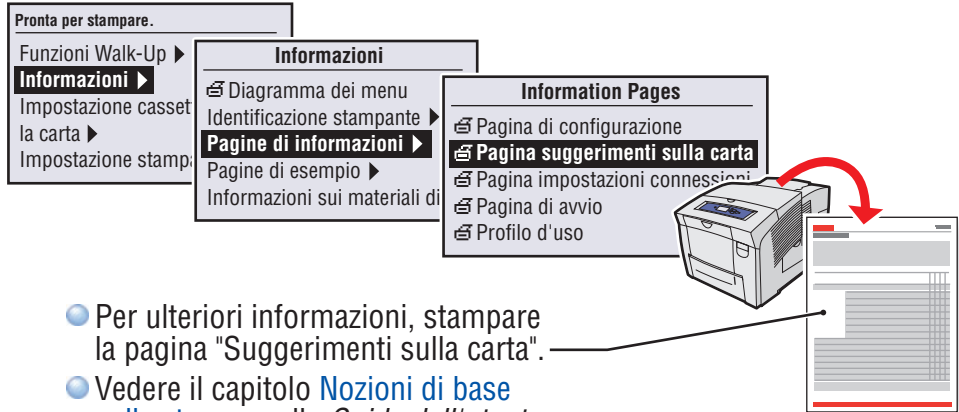
☞ = Stampa una pagina informativa.



Carta supportata

Cassetto 1-4	
60 – 120 g/m ² (16 – 32 lb. Bond)	
Statement.....	5,5 x 8,5 poll.
Executive.....	7,25 x 10,5 poll.
A/Letter.....	8,5 x 11,0 poll.
US Folio.....	8,5 x 13,0 poll.
Legal.....	8,5 x 14,0 poll.
ISO B5.....	176 x 250 mm
B5 JIS.....	182 x 257 mm
A4.....	210 x 297 mm
#10 Commercial.....	4,12 x 9,5 poll.
DL.....	110 x 220 mm
C5.....	162 x 229 mm

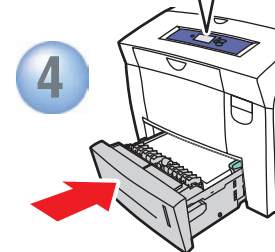
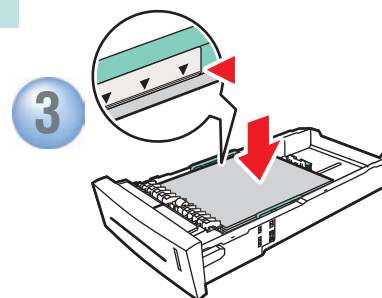
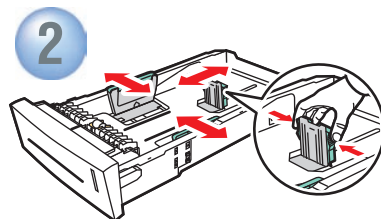
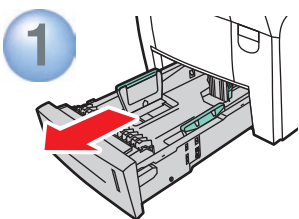
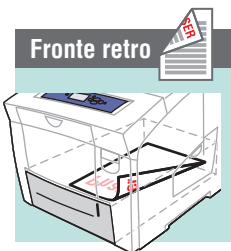
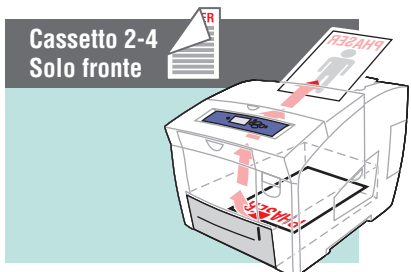
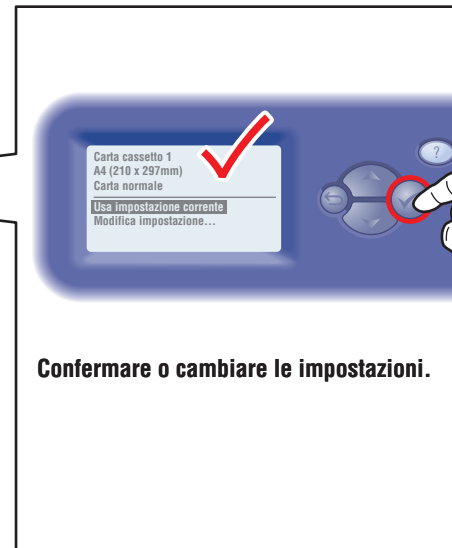
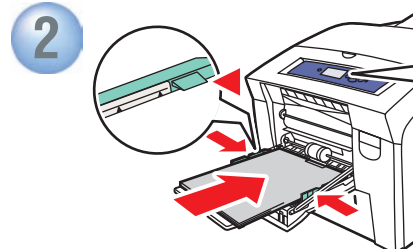
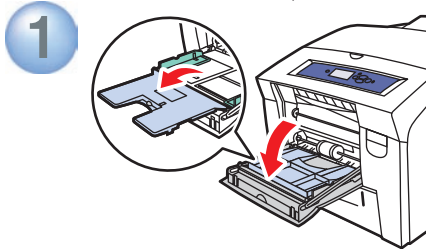
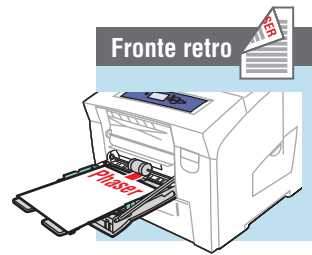
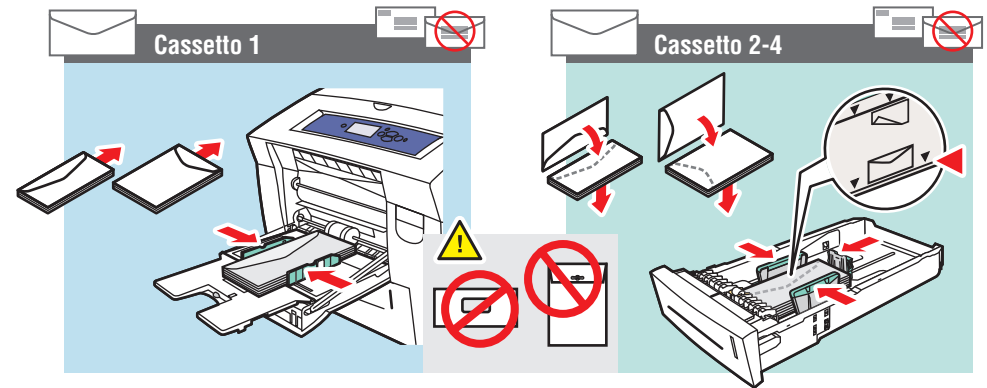
Cassetto 1	
60 – 220 g/m ² (16 lb. Bond – 80 lb. Cover)	
Tarjetas de índice.....	3 x 5 poll.
A6.....	105 x 148 mm
A5.....	148 x 210 mm
Personalizzato.....	(SE) x (LE)
#5 1/2.....	Baronial 4,375 x 5,75 poll.
#6 3/4.....	3,625 x 6,5 poll.
Monarch.....	3,87 x 7,5 poll.
Booklet.....	6 x 9 poll.
A7.....	5,25 x 7,25 poll.
Choukei 3 Gou.....	120 x 235 mm
Choukei 4 Gou.....	90 x 205 mm
Personalizzato.....	(SE) x (LE)



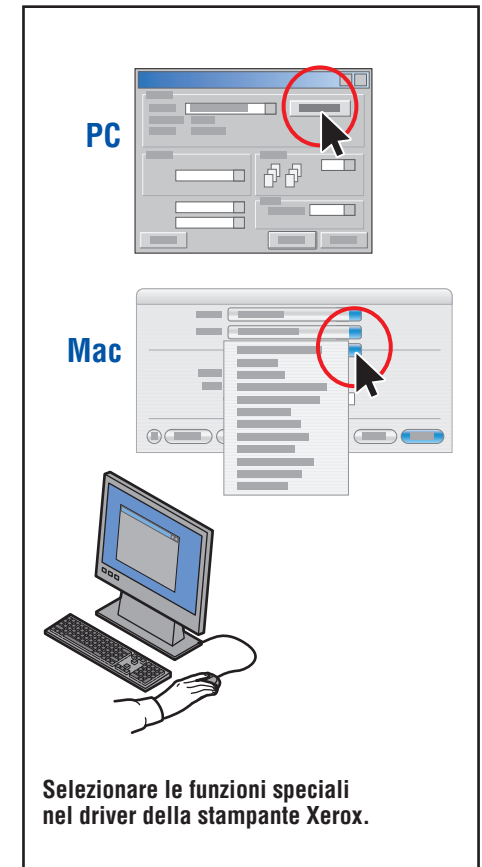
- Per ulteriori informazioni, stampare la pagina "Suggerimenti sulla carta".
- Vedere il capitolo **Nozioni di base sulla stampa** nella *Guida dell'utente*.



Nozioni di base sulla stampa



- **Regolare le guide della carta.**
Premere finché non si sente uno scatto.



Qualità di stampa

Pronta per stampare.

- Informazioni ▶
- Impostazione cassetto per la carta ▶
- Impostazione stampante ▶
- Risoluzione dei problemi ▶**

Risoluzione dei problemi

- Inceppamenti della carta ▶
- Problemi relativi alla qualità di stampa ▶**
- Problemi di rete ▶
- Strumenti di manutenzione ▶

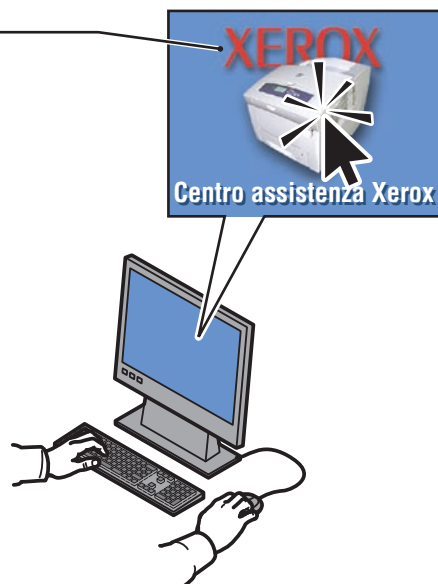
Problemi relativi alla qualità di stampa

- ☰ Pagina Risoluzione dei problemi relativi alla qualità di stampa**
- Elimina strisce chiare ▶
- Rimuovi macchie di stampa ▶

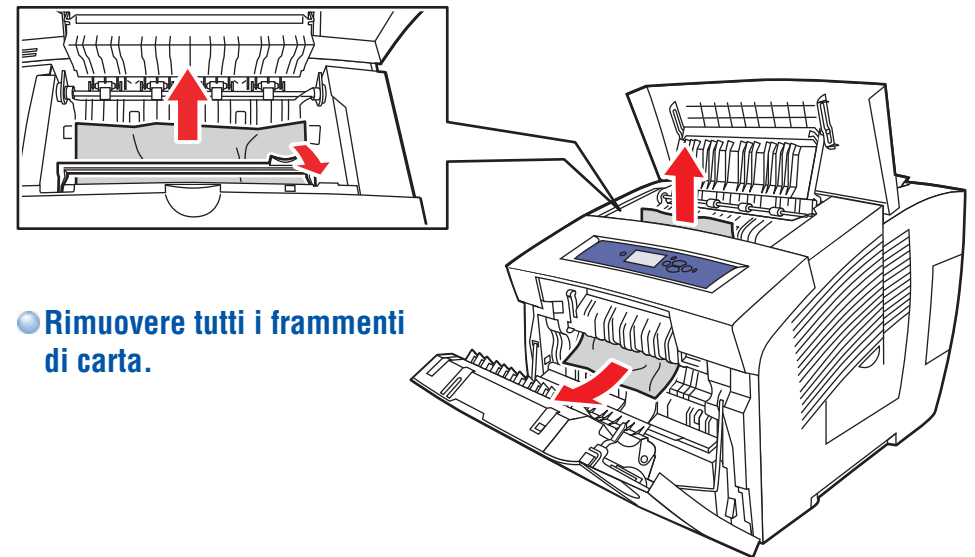
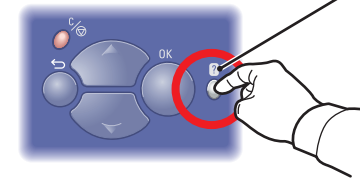
Per risolvere problemi di qualità di stampa:

- Consultare il menu **Problemi relativi alla qualità di stampa** e stampare la pagina "Risoluzione dei problemi relativi alla qualità di stampa".

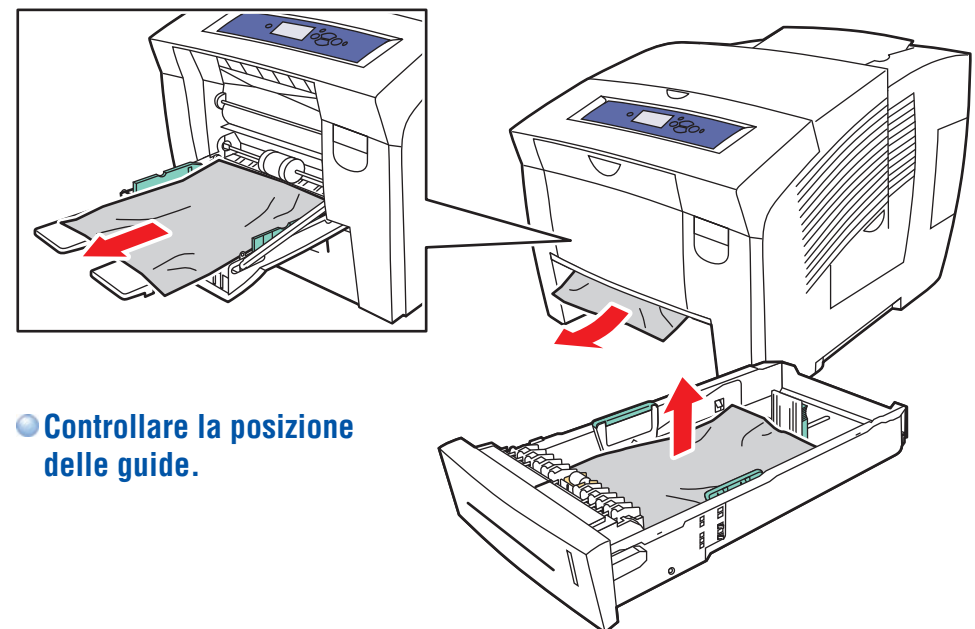
- Vedere il capitolo **Qualità di stampa** nella *Guida dell'utente*.



Inceppamenti della carta ?



- **Rimuovere tutti i frammenti di carta.**



- **Controllare la posizione delle guide.**