



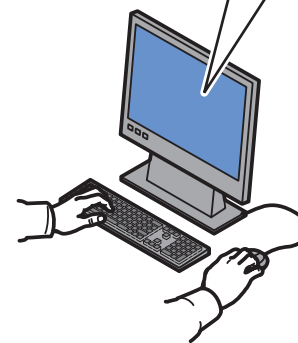
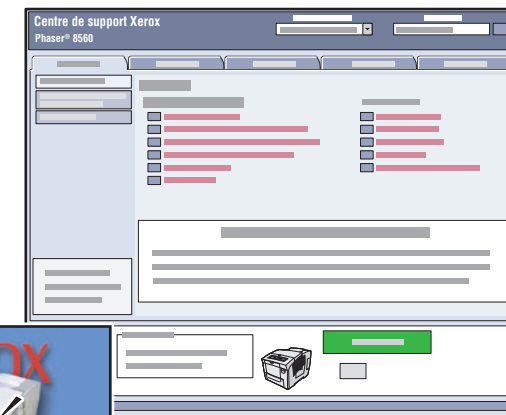
XEROX.

printer

# Petit guide d'utilisation



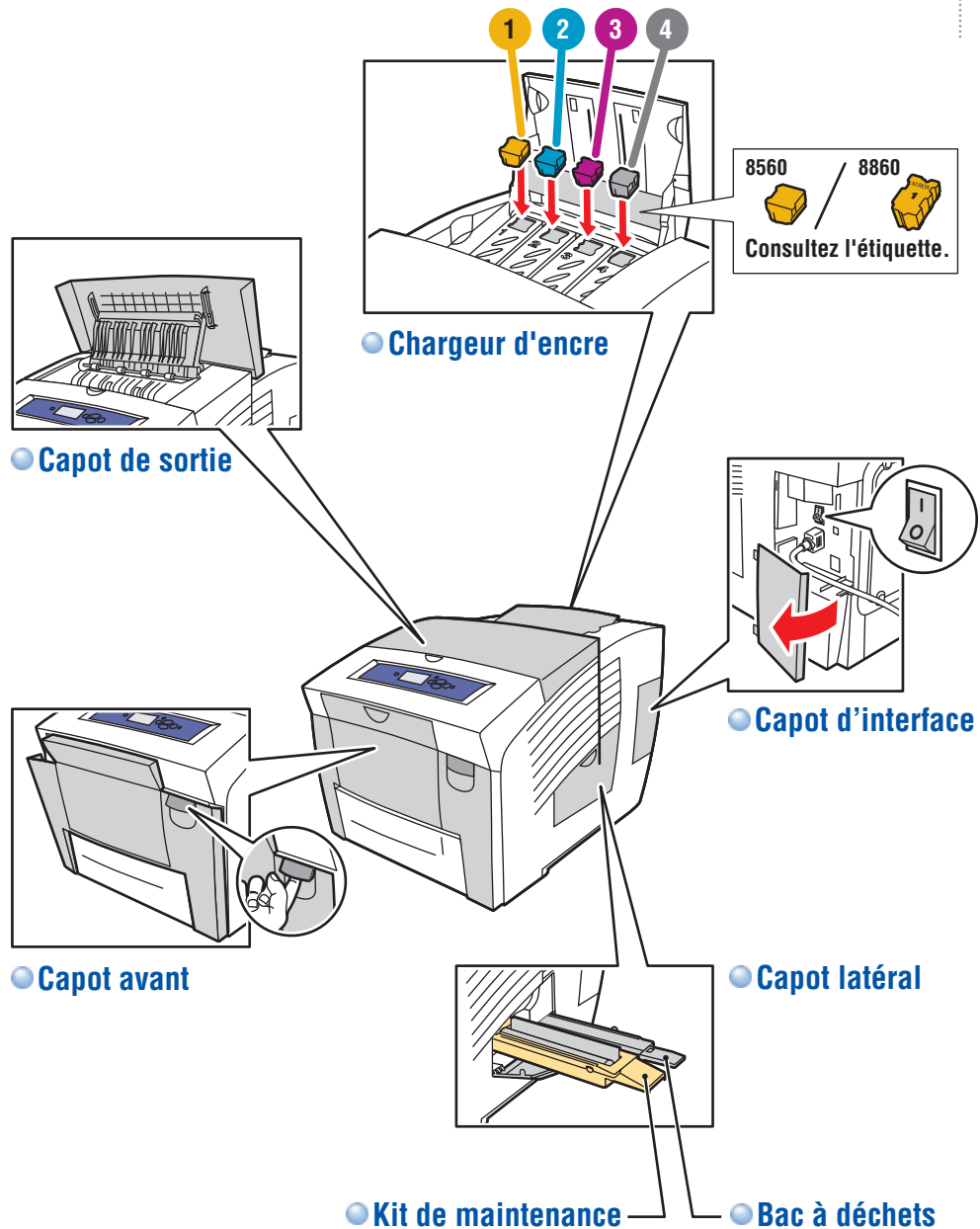
## Centre de support Xerox



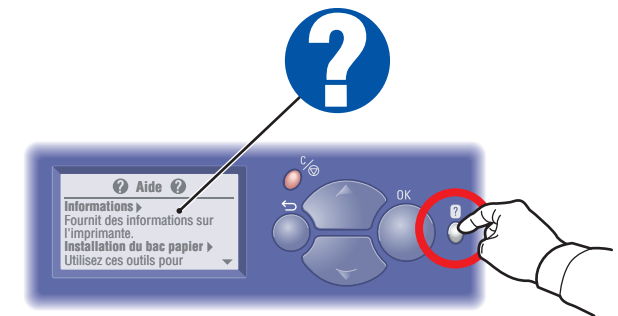
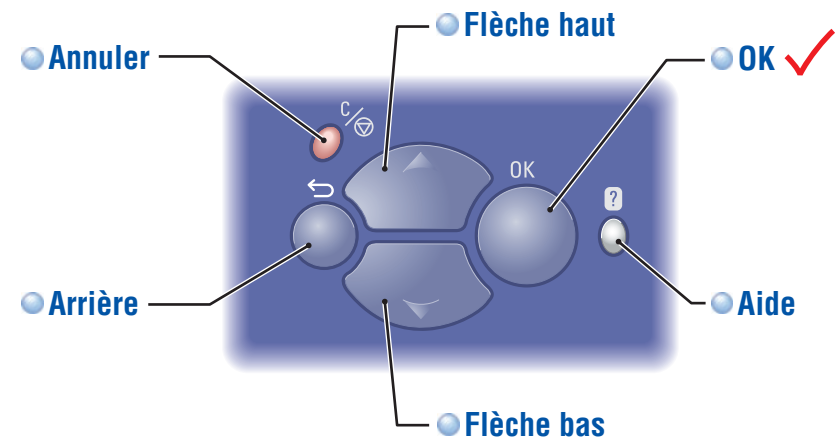
**L'utilitaire** s'installe avec le pilote d'imprimante. Vous pouvez également visiter le site [www.xerox.com/support](http://www.xerox.com/support). Double-cliquez sur l'icône sur le bureau Windows ou le dock Mac OS X.

- **Manuels d'utilisation et didacticiels vidéo**
- **Dépannage**
- **Etat de l'imprimante et des consommables**
- **Sécurité de l'utilisateur**
- **Fiches de sécurité du matériel**

# Découverte de l'imprimante



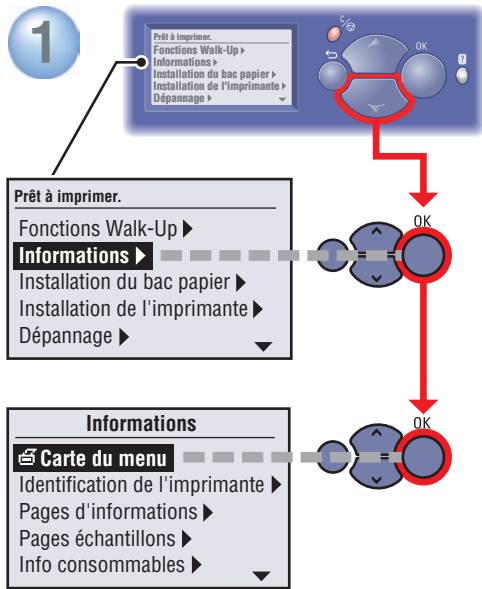
# Boutons du panneau de commande



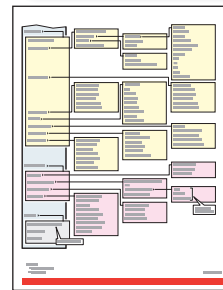
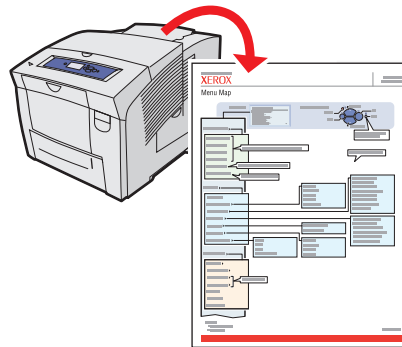
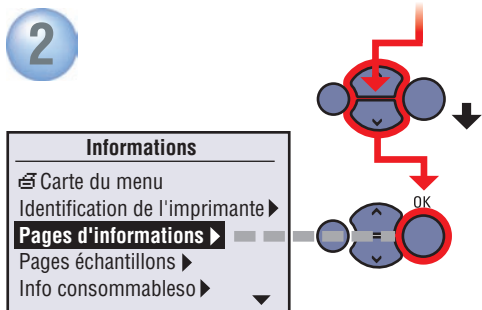
## Bouton Aide :

Appuyez sur ce bouton pour obtenir à tout moment des informations supplémentaires sur un message ou un menu.

# Pages d'informations



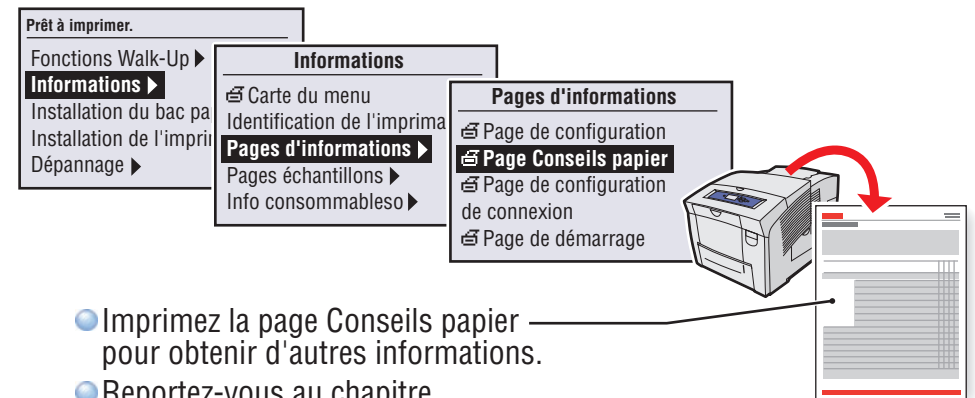
☞ = Prints an information page.



# Papiers pris en charge

Bac 1-4	
60 – 120 g/m <sup>2</sup> (16 – 32 lb. Bond)	
Statement.....	5,5 x 8,5 po.
Executive.....	7,25 x 10,5 po.
A/Letter.....	8,5 x 11,0 po.
US Folio.....	8,5 x 13,0 po.
Legal.....	8,5 x 14,0 po.
ISO B5.....	176 x 250 mm
B5 JIS.....	182 x 257 mm
A4.....	210 x 297 mm
#10 Commercial.....	4,12 x 9,5 po.
DL.....	110 x 220 mm
C5.....	162 x 229 mm

Bac 1	
60 – 220 g/m <sup>2</sup> (16 lb. Bond – 80 lb. Cover)	
Cartes.....	3 x 5 po.
A6.....	105 x 148 mm
A5.....	148 x 210 mm
Personnalisé.....	(SE) x (LE)
#5 1/2.....	Baronial 4,375 x 5,75 po.
#6 3/4.....	3,625 x 6,5 po.
Monarch.....	3,87 x 7,5 po.
Booklet.....	6 x 9 po.
A7.....	5,25 x 7,25 po.
Choukei 3 Gou.....	120 x 235 mm
Choukei 4 Gou.....	90 x 205 mm
Personnalisé.....	(SE) x (LE)

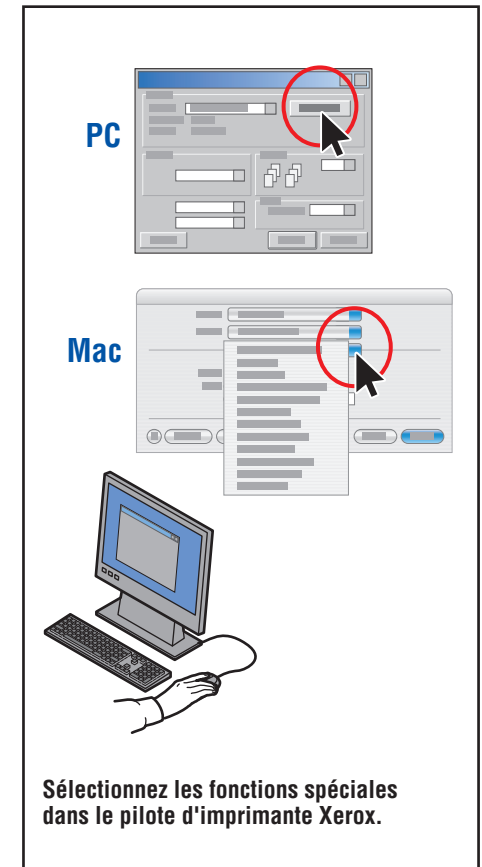
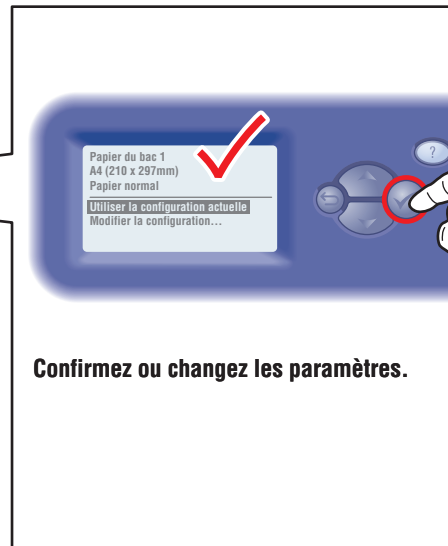
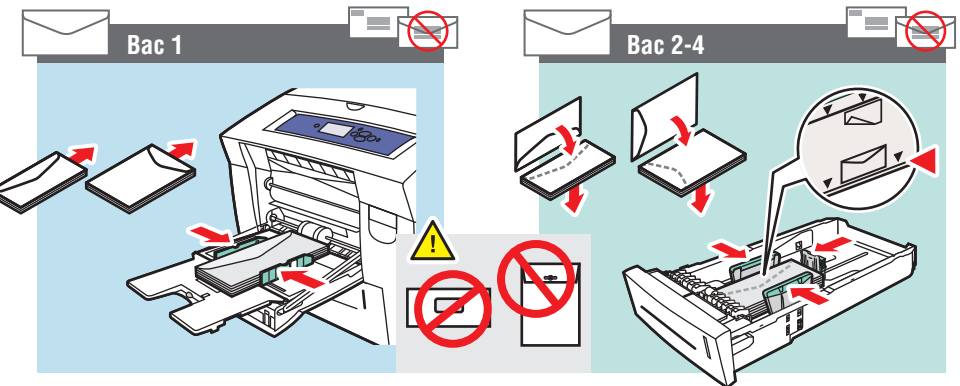
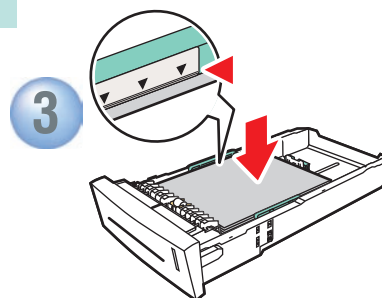
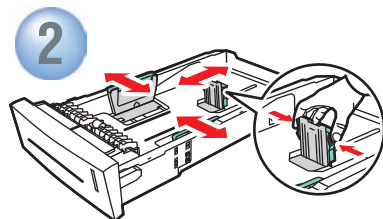
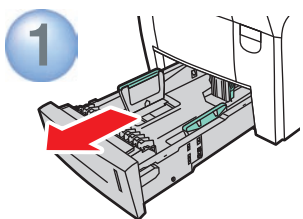
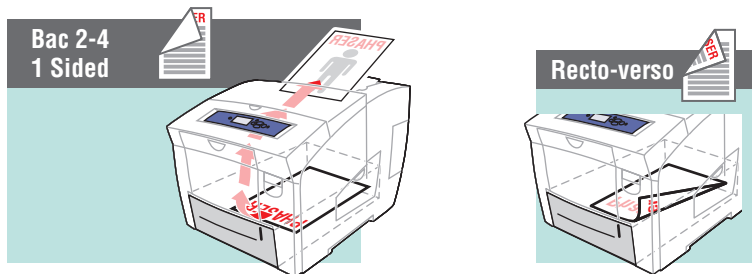
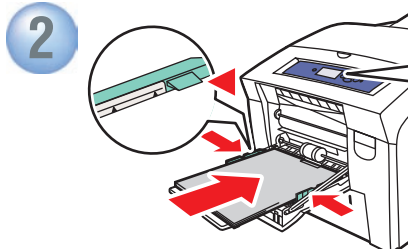
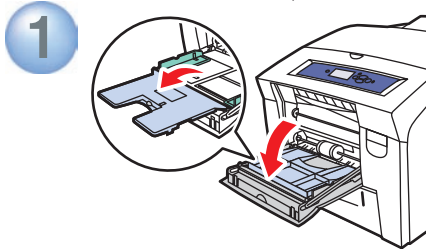
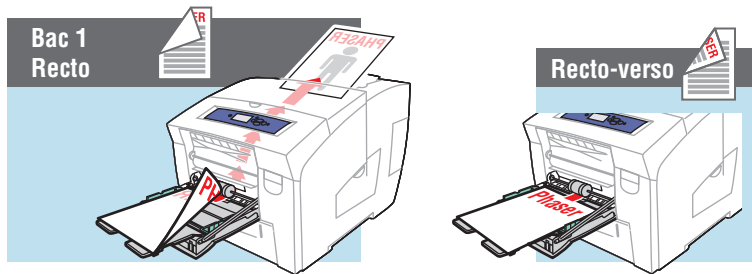


Imprimez la page Conseils papier pour obtenir d'autres informations.

Reportez-vous au chapitre **Notions fondamentales sur l'impression** du *Guide de l'utilisateur*.

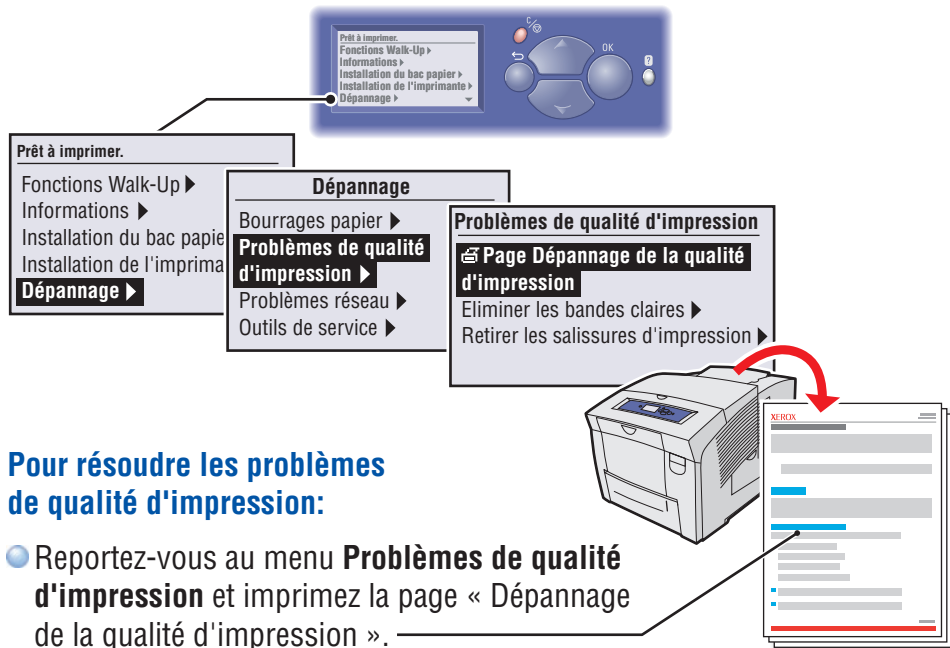


# Impression de base



- Réglez les guides en fonction du format du papier.  
Appuyez pour enclencher.

# Qualité d'impression

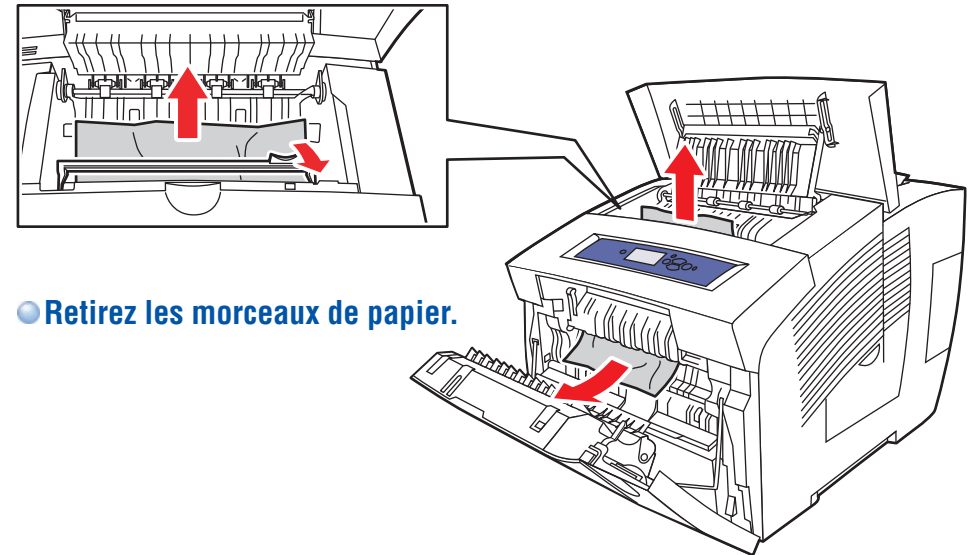
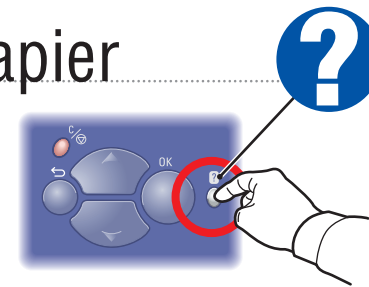


## Pour résoudre les problèmes de qualité d'impression:

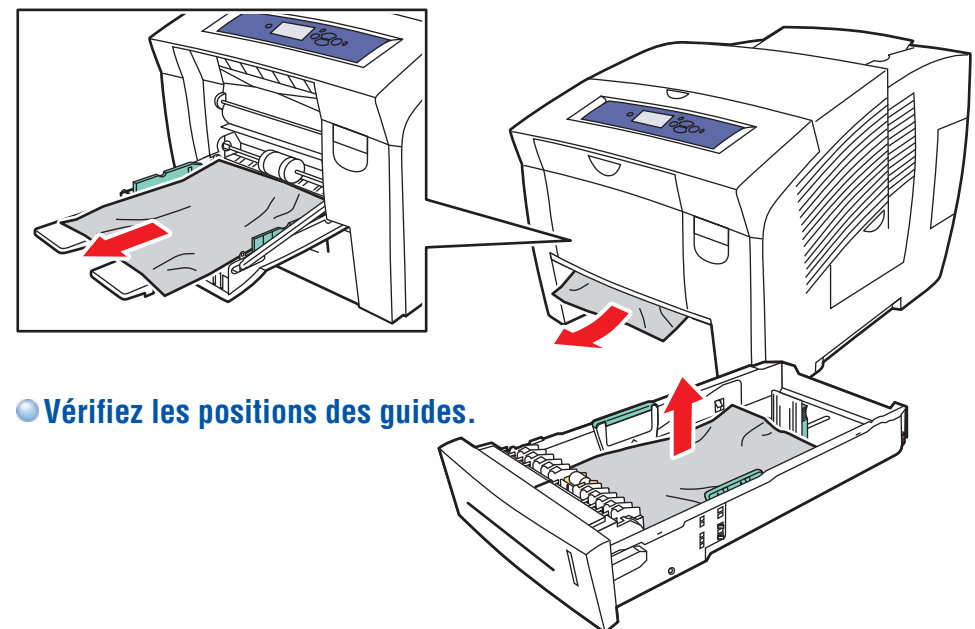
- Reportez-vous au menu **Problèmes de qualité d'impression** et imprimez la page « Dépannage de la qualité d'impression ».
- Reportez-vous au chapitre **Qualité d'impression** du *Guide de l'utilisateur*.



# Bourrages papier



- Retirez les morceaux de papier.



- Vérifiez les positions des guides.