



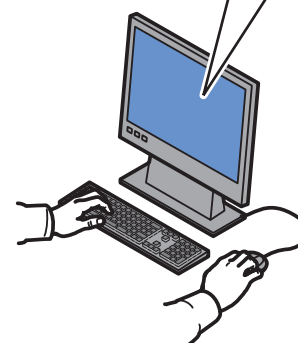
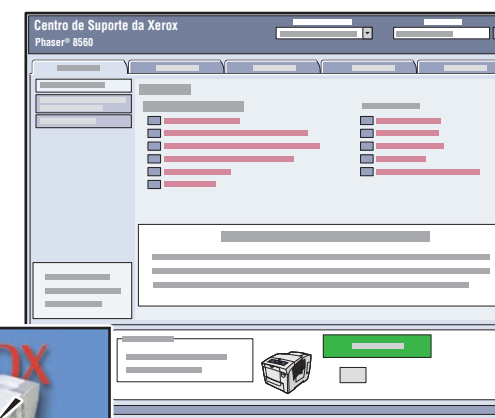
XEROX.

printer

Guia de utilização rápida



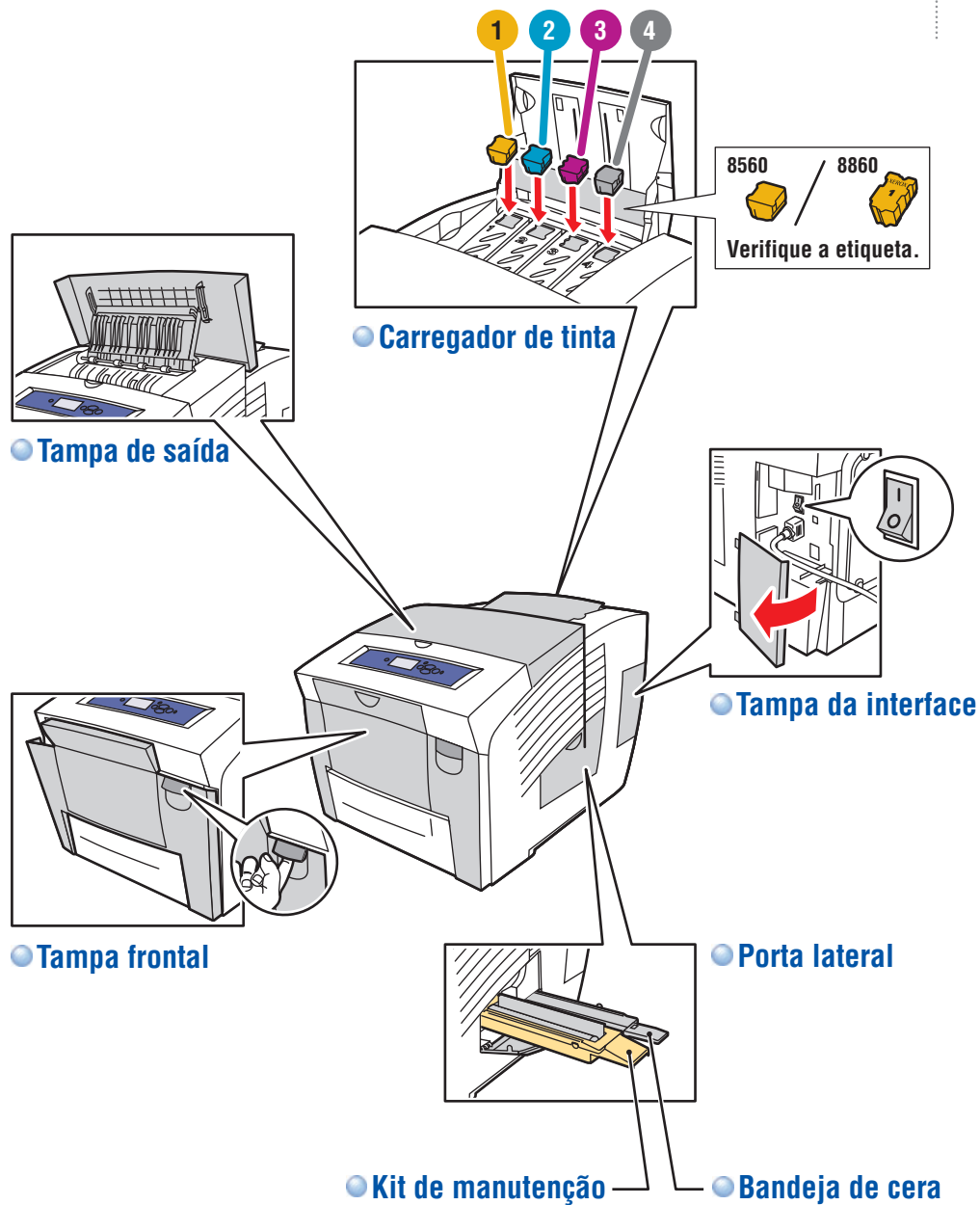
Centro de Suporte da Xerox



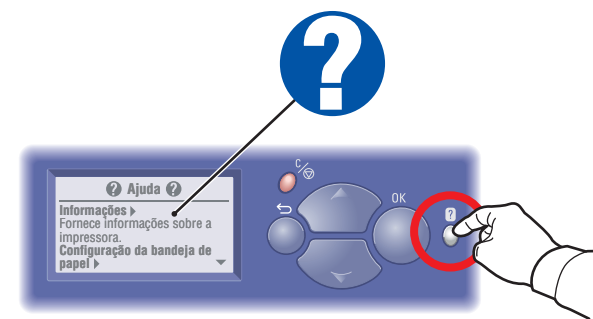
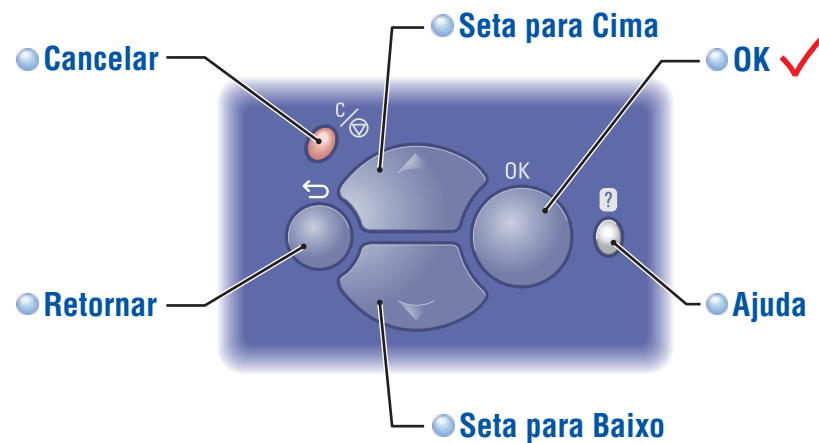
O **Utilitário** é instalado com o driver de impressora, ou visite www.xerox.com/support.
Clique duas vezes no ícone na área de trabalho do Windows ou do Mac OS X.

- **Manuais de usuário e tutoriais em vídeo**
- **Solução de problemas**
- **Status da impressora e dos suprimentos**
- **Segurança do usuário**
- **Folhas de dados de segurança do material**

Roteiro da impressora



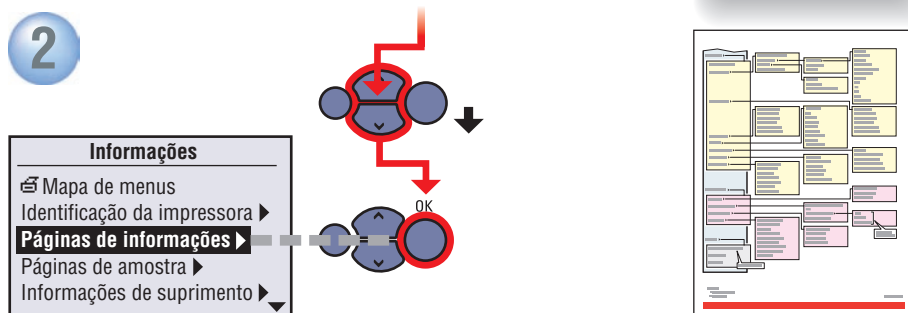
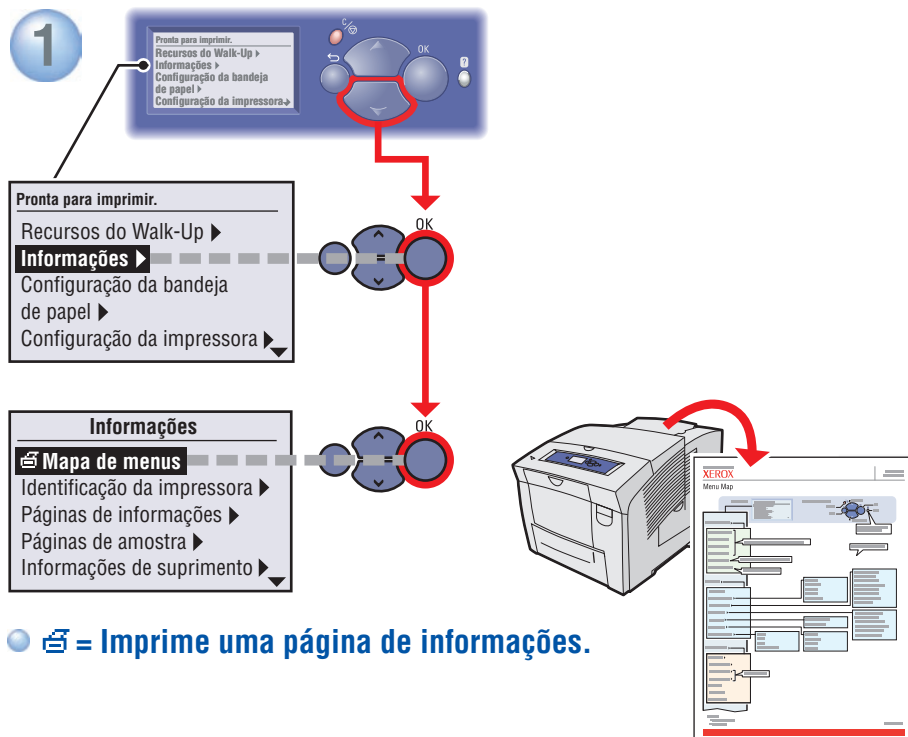
Botões do painel de controle



Botão Ajuda:

Pressione a qualquer momento para exibir informações adicionais sobre a mensagem ou o menu.

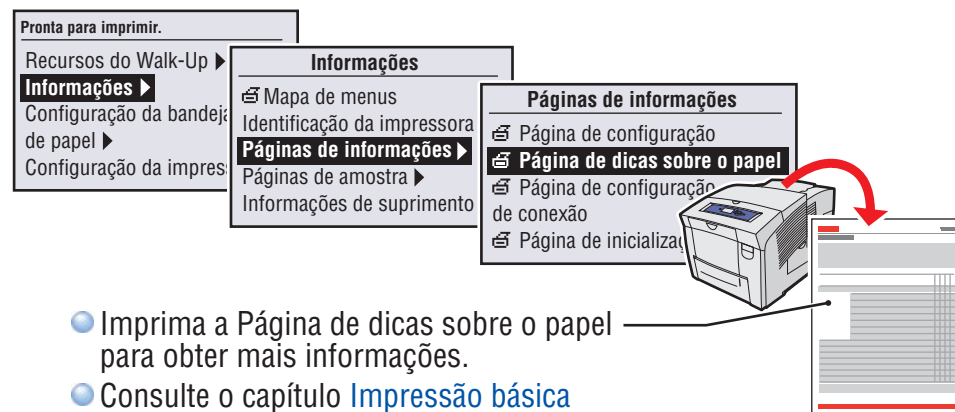
Páginas de informações



Papéis suportados

Bandeja 1-4	
60 – 120 g/m ² (16 – 32 lb. Bond)	
Statement.....	5,5 x 8,5"
Executive.....	7,25 x 10,5"
A/Letter.....	8,5 x 11,0"
US Folio.....	8,5 x 13,0"
Legal.....	8,5 x 14,0"
ISO B5.....	176 x 250 mm
B5 JIS.....	182 x 257 mm
A4.....	210 x 297 mm
#10 Commercial.....	4,12 x 9,5"
DL.....	110 x 220 mm
C5.....	162 x 229 mm

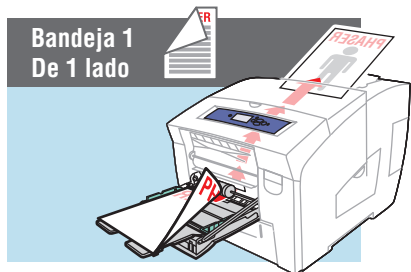
Bandeja 1	
60 – 220 g/m ² (16 lb. Bond – 80 lb. Cover)	
Cartão index.....	3 x 5"
A6.....	105 x 148 mm
A5.....	148 x 210 mm
Personalizar.....	(SE) x (LE)
#5 1/2.....	Baronial 4,375 x 5,75"
#6 3/4.....	3,625 x 6,5"
Monarch.....	3,87 x 7,5"
Booklet.....	6 x 9"
A7.....	5,25 x 7,25"
Choukei 3 Gou.....	120 x 235 mm
Choukei 4 Gou.....	90 x 205 mm
Personalizar.....	(SE) x (LE)



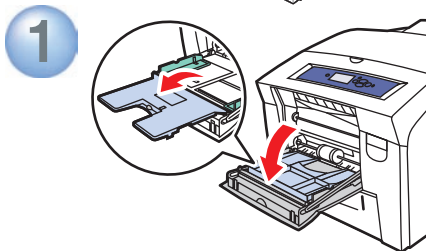
- Imprima a Página de dicas sobre o papel para obter mais informações.
- Consulte o capítulo **Impressão básica** no *Guia do usuário*.



Impressão básica



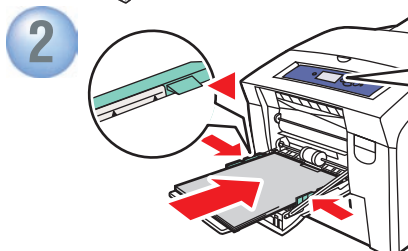
Bandeja 1
De 1 lado



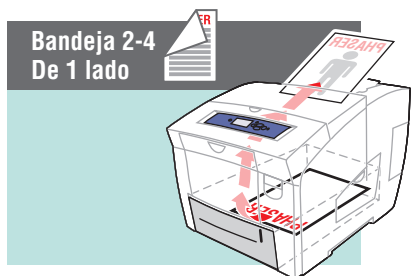
1



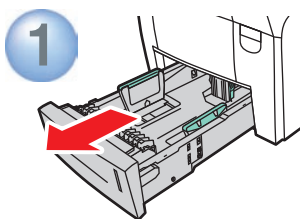
Frente e verso



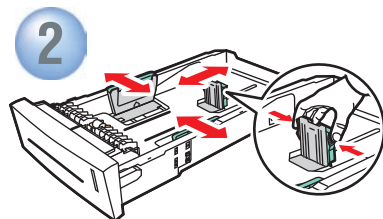
2



Bandeja 2-4
De 1 lado



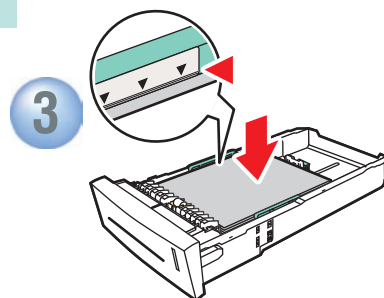
1



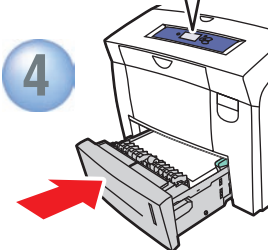
2



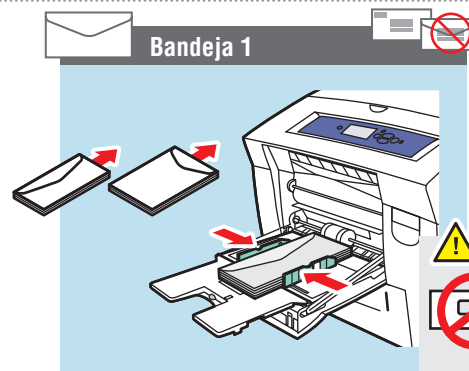
Frente e verso



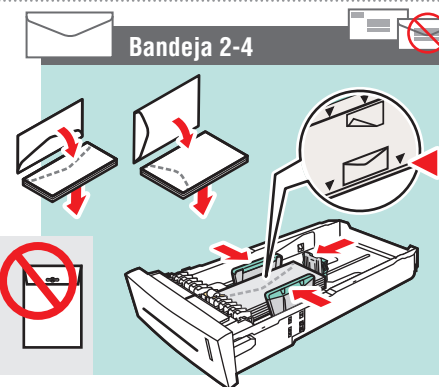
3



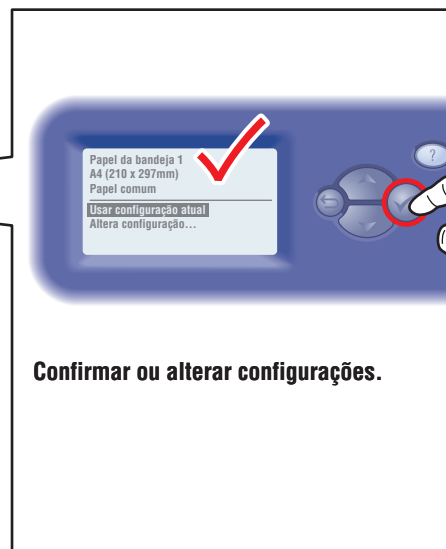
4



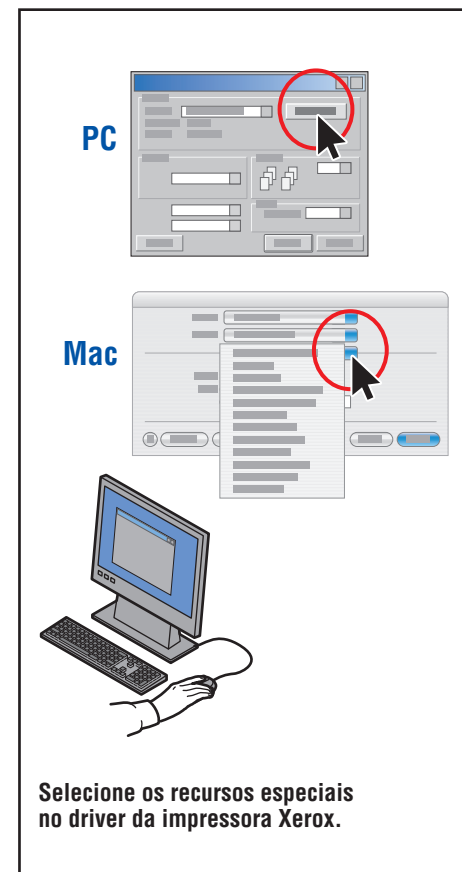
Bandeja 1



Bandeja 2-4



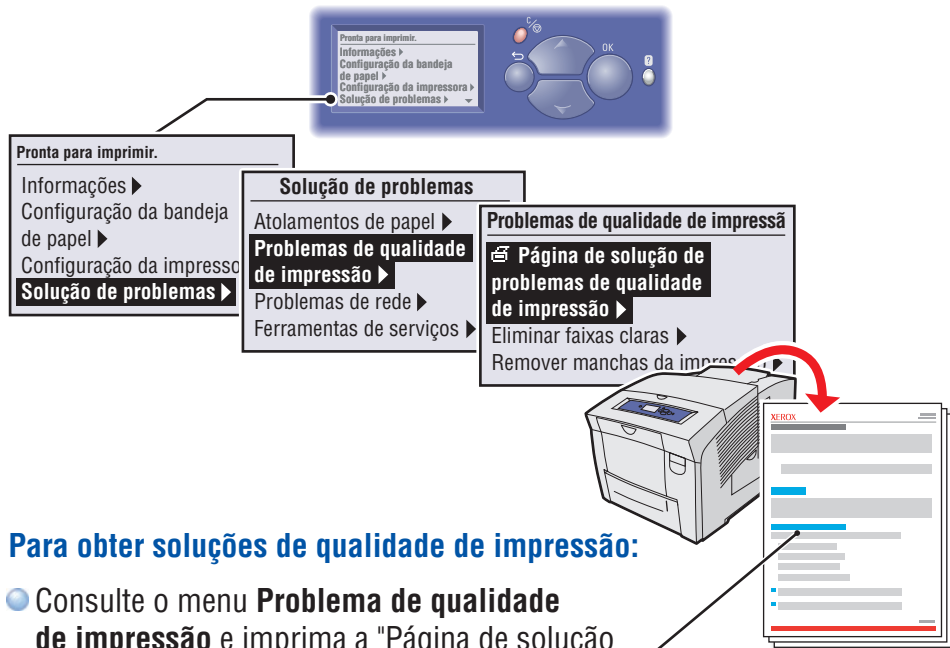
Confirmar ou alterar configurações.



Selecione os recursos especiais no driver da impressora Xerox.

- **Ajuste as guias ao tamanho do papel. Pressione para ajustar na posição.**

Qualidade de impressão



Para obter soluções de qualidade de impressão:

- Consulte o menu **Problema de qualidade de impressão** e imprima a "Página de solução de problemas de qualidade de impressão".
- Consulte o capítulo **Qualidade da impressão** no *Guia do usuário*.



Atolamentos de papel ?

