

A Benutzersicherheit

Ihr System und die empfohlenen Verbrauchsmaterialien wurden entwickelt und getestet, um den strengsten Sicherheitsanforderungen zu entsprechen. Durch Beachtung der folgenden Hinweise können Sie einen dauerhaft sicheren Betrieb Ihres Systems gewährleisten.

Elektrische Sicherheit

- Verwenden Sie das Netzkabel, das sich im Lieferumfang des Systems befindet.
- Stecken Sie das Netzkabel direkt in eine ordnungsgemäß geerdete Netzsteckdose. Wenn Sie nicht wissen, ob eine Netzsteckdose geerdet ist, beauftragen Sie einen Elektriker mit der Überprüfung der Steckdose.
- Verwenden Sie kein Netzkabel mit Masseanschlussstecker, um das System an eine Netzsteckdose ohne Masseanschluss anzuschließen.
- Verwenden Sie weder ein Verlängerungskabel noch eine Steckdosenleiste.

Warnung

Vermeiden Sie mögliche elektrische Schläge, indem Sie für eine ordnungsgemäße Erdung des Systems sorgen. Bei unsachgemäßem Gebrauch können von elektrischen Geräten Gefahren ausgehen.

- Stellen Sie das System nicht an einem Ort auf, an dem Personen auf das Netzkabel treten könnten.
- Stellen Sie keine Gegenstände auf das Netzkabel.
- Verdecken Sie nicht die Lüftungsschlitze. Durch diese wird die Überhitzung des Systems vermieden.
- Achten Sie darauf, dass keine Büro- oder Heftklammern in das System fallen.

Warnung

Stecken Sie keine Gegenstände durch die Öffnungen und Lüftungsschlitze des Systems. Bei einem Kontakt mit einem Spannungspunkt oder beim Kurzschließen eines Teils kann ein Brand oder ein elektrischer Schlag nicht ausgeschlossen werden.

Wenn Sie während des Normalbetriebs des Systems ungewöhnliche Geräusche oder Gerüche wahrnehmen, ergreifen Sie folgende Maßnahmen:

1. Schalten Sie das System sofort aus.
2. Ziehen Sie das Netzkabel aus der Steckdose.
3. Wenden Sie sich an einen autorisierten Kundendienst, damit dieser das Problem behebt.

Das Netzkabel ist an der Seite des Systems angeschlossen. Wenn Sie das System vom Stromnetz trennen müssen, ziehen Sie das Netzkabel aus der Steckdose.

Warnung

Entfernen Sie die mit Schrauben befestigten Abdeckungen oder Schutzvorrichtungen nur dann, wenn Sie beim Installieren von optionalem Zubehör ausdrücklich dazu aufgefordert werden. Bei diesen Arbeiten muss das Gerät **ausgeschaltet** sein. Ziehen Sie unbedingt das Netzkabel ab, bevor Sie Abdeckungen oder Schutzvorrichtungen zum Einbauen optionaler Komponenten abnehmen. Außer den Optionen, die vom Benutzer zu installieren sind, gibt es unter diesen Abdeckungen keine Komponenten, die Sie selbst warten müssen.

Unter folgenden Umständen besteht Verletzungsgefahr:

- Das Netzkabel ist beschädigt oder durchgescheuert.
- In das System ist Flüssigkeit eingedrungen.
- Das System ist Feuchtigkeit ausgesetzt.

Wenn eine dieser Bedingungen zutrifft, gehen Sie wie folgt vor:

1. Schalten Sie das System sofort aus.
2. Ziehen Sie das Netzkabel aus der Steckdose.
3. Wenden Sie sich umgehend an einen autorisierten Kundendienst.

Wartungssicherheit

- Führen Sie nur die explizit in der Begleitdokumentation Ihres Systems beschriebenen Wartungsmaßnahmen durch.
- Verwenden Sie keine Aerosolreiniger. Bei Verwendung nicht zugelassener Verbrauchsmaterialien sind eine schlechte Leistung und potenzielle Gefahren nicht auszuschließen.
- Verbrennen Sie keine Verbrauchsmaterialien oder Elemente, die regelmäßig gewartet werden müssen. Informationen zu den Recycling-Programmen für Xerox-Verbrauchsmaterialien finden Sie unter www.xerox.com/gwa.

Betriebssicherheit

System und Verbrauchsmaterialien wurden nach strengen Sicherheitsanforderungen entwickelt und getestet. Dies schließt die Untersuchung und Genehmigung durch die zuständige Sicherheitsbehörde sowie die Einhaltung der geltenden Umweltnormen ein.

Nur unter Beachtung der folgenden Sicherheitsrichtlinien ist ein dauerhaft sicherer Betrieb Ihres Systems möglich.

Systemverbrauchsmaterialien

- Verwenden Sie nur die speziell für Ihr System ausgelegten Verbrauchsmaterialien. Die Verwendung ungeeigneter Verbrauchsmaterialien kann zu einer geringeren Leistung und möglicherweise zu Gefahrensituationen führen.
- Beachten Sie alle Warnhinweise und Anweisungen, die auf dem System, den Optionen und den Verbrauchsmaterialien angebracht sind oder mit diesen ausgeliefert werden.

Vorsicht

Die Verwendung einer anderen Tinte als der Original Xerox-Festtinte für WorkCentre C2424 kann die Druck- und Kopierqualität sowie die Zuverlässigkeit des Systems beeinträchtigen. Diese Tinte wurde speziell für Ihr System entwickelt und unter den strengen Qualitätskontrollen von Xerox hergestellt. Schäden, Fehlfunktionen oder Leistungseinbußen, die durch die Verwendung von Zubehör oder Verbrauchsmaterialien anderer Hersteller als Xerox verursacht werden, sind nicht durch die Xerox-Garantie, den Servicevertrag oder die umfassende Garantie abgedeckt.

Hinweis

Die umfassende Garantie mit der Bezeichnung "Total Satisfaction Guarantee" ist in den USA und in Kanada verfügbar. Die Gewährleistungsbedingungen in anderen Ländern können von der Beschreibung in diesem Dokument abweichen. Details erfahren Sie bei einer Vertriebsniederlassung in Ihrer Nähe.

Systemstandort

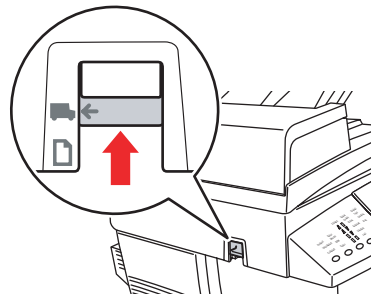
- Stellen Sie das System an einem staubfreien Ort auf. Die Temperatur sollte zwischen 10 °C und 32 °C, die relative Feuchtigkeit zwischen 10 % und 80 % liegen.
- Stellen Sie das System an einem Ort auf, an dem ausreichender Platz für Lüftung, Betrieb und Wartung vorhanden ist. Der empfohlene Mindestabstand beträgt:
 - 30 cm oben, gemessen ab Oberseite der Dokumentzuführung
 - 24 cm hinten
 - 10 cm an der linken Systemseite
 - 37 cm an der rechten Systemseite für den Zugriff auf das Wartungs-Kit und das Abfallfach.
- Lüftungsschlitze und Öffnungen des Systems dürfen nicht verdeckt werden. Das System kann ohne ausreichende Luftzufuhr überhitzen.
- Die optimale Leistung des Systems ist nur bei einem Einsatz unterhalb von 2.438 m Höhe sichergestellt.
- Stellen Sie das System nicht auf einen Teppichbelag. Teppichfasern können in das System gelangen und zu Problemen mit der Druck- und Kopierqualität führen.
- Stellen Sie das System nicht neben einer Wärmequelle auf.
- Setzen Sie das System nicht direkter Sonneneinstrahlung aus.
- Stellen Sie das System nicht im Kaltluftstrom einer Klimaanlage auf.
- Stellen Sie das System auf eine ebene und stabile Oberfläche, die sein Gewicht tragen kann. Die Neigung sollte höchstens 2 Grad betragen, wenn der Drucker mit allen vier Füßen auf dem Untergrund steht. Das Nettogewicht des Systems ohne Verpackungsmaterial beträgt ca. 42 kg.

Transportieren des Systems

Vorsicht

Bestimmte Teile des Systems werden sehr heiß. Damit es nicht zu Verletzungen von Personen oder zu Beschädigungen am System kommt, warten Sie, bis sich die Tinte verfestigt hat. Führen Sie die Abschaltprozedur aus, damit sich das System schnell abkühlt. Warten Sie mit dem Transportieren oder Verpacken des Geräts mindestens **30 Minuten**. Solange dauert es in etwa, bis das System vollständig abgekühlt ist.

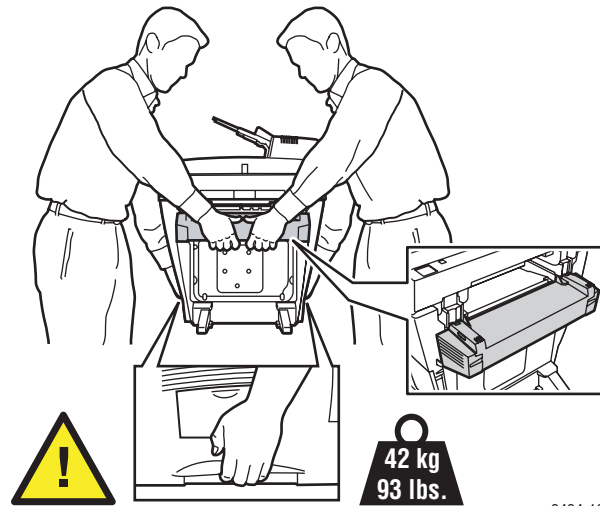
- Lassen Sie das System vor dem Transport immer abkühlen, damit es nicht durch flüssige Tinte beschädigt werden kann.
- Beste Ergebnisse erzielen Sie, wenn Sie das System über das Bedienfeld abschalten (**Abschalten für Systemtransport**).
- Sie dürfen das System auf keinen Fall transportieren, wenn auf dem Bedienfeld die Meldung **Fehler beim Herunterfahren - Der Kopf ist nicht geparkt** angezeigt wird. Diese Meldung weist darauf hin, dass das System nicht transportbereit ist. Wenn der Druckkopf nicht geparkt ist, kann das System beim Transport beschädigt werden.
- Schalten Sie das System immer mit dem Netzschalter unter der Schnittstellenabdeckung auf der rechten Seite des Geräts aus, und ziehen Sie alle Kabel ab. Sie dürfen das System auf keinen Fall durch Abziehen des Netzkabels oder über eine Steckdosenleiste mit Ein/Aus-Schalter ausschalten.
- Schließen Sie stets die Transportsicherung des Scan-Kopfes auf der linken Seite des Scanners, um den Scan-Kopf zu verriegeln, bevor Sie den Scanner des Systems entfernen. Bei einem Versand ohne verriegelten Scan-Kopf kann der Scanner beschädigt werden.



2424-107

- Nehmen Sie vor einem Versand des Systems immer die Dokumentzuführung heraus.
- Nehmen Sie vor einem Versand des Systems immer den Scanner heraus.

- Das System ist schwer und **muss** von **zwei** Personen hochgehoben werden. Die folgende Abbildung veranschaulicht, wie das System ordnungsgemäß angehoben wird.



2424-109

- Transportieren Sie das System immer ohne die optionalen Fächer 3 und 4. Packen Sie das System bei einem Versand in die Originalverpackung oder in ein Xerox-Verpackungs-Kit ein. Weitere Anleitungen zum Verpacken des Systems liegen dem Verpackungs-Kit bei. Wenn die Originalverpackung nicht mehr vollständig vorhanden ist, oder wenn es Ihnen nicht gelingt, das System zu verpacken, wenden Sie sich an den Xerox-Kundendienst vor Ort.

Vorsicht

Das System kann beim Transport beschädigt werden, wenn es nicht ordnungsgemäß verpackt ist. Schäden, die durch einen unsachgemäßen Transport verursacht werden, fallen nicht unter die Xerox-Garantie, den Servicevertrag oder die umfassende Garantie. Die umfassende Garantie mit der Bezeichnung „Total Satisfaction Guarantee“ ist in den USA und in Kanada verfügbar. Die Gewährleistungsbedingungen in anderen Ländern können bei der jeweiligen Vertriebsniederlassung erfragt werden.

Richtlinien zur Betriebssicherheit

- Hände, Haare, Krawatten usw. sollten nicht in die Nähe der Ausgabe- und Zuführrollen gebracht werden.
- Nehmen Sie auf keinen Fall das Papiereinzugsfach heraus, das Sie im Druckertreiber oder über das Bedienfeld ausgewählt haben.
- Öffnen Sie keine Abdeckungen, wenn das System in Betrieb ist.
- Bewegen Sie das System nicht, wenn es in Betrieb ist.

Symbole auf dem System



Gefahr, Hochspannung.



Gehen Sie vorsichtig vor (werfen Sie einen Blick auf den Aufkleber an der jeweiligen Komponente, falls vorhanden). Lesen Sie die Informationen in den Handbüchern.



Achten Sie darauf, dass Sie sich nicht die Finger im System einquetschen. Gehen Sie vorsichtig vor. Andernfalls besteht Verletzungsgefahr.



Nicht anfassen. Andernfalls besteht Verletzungsgefahr.



Heiße Flächen am oder im System. Gehen Sie vorsichtig vor. Sie können sich sonst verletzen.
