

# A Sécurité de l'utilisateur

Le système et les consommables recommandés ont été conçus et testés pour répondre à de strictes exigences de sécurité. Suivez attentivement les recommandations suivantes pour garantir une utilisation sûre du système.

## Sécurité électrique

- Utilisez le cordon d'alimentation fourni avec le système.
- Branchez le cordon d'alimentation directement sur une prise électrique correctement mise à la terre. Si vous ne savez pas si une prise est mise à la terre, demandez conseil à un électricien.
- Evitez d'utiliser un adaptateur de mise à la terre pour connecter le système à une prise électrique ne comportant pas de borne de mise à la terre.
- N'utilisez ni rallonge ni barrette multiprise.

## Avertissement

Pour éviter les risques d'électrocution, vérifiez que le système est correctement mis à la terre. L'utilisation incorrecte d'un appareil électrique est dangereuse.

- Ne placez pas le système à un endroit où le cordon d'alimentation pourrait faire trébucher quelqu'un.
- Ne placez pas d'objets sur le cordon d'alimentation.
- Evitez d'obstruer les ouvertures d'aération. Ces orifices permettent d'éviter la surchauffe du système.
- Evitez de laisser tomber trombones ou agrafes dans le système.

## Avertissement

N'insérez pas d'objets dans les fentes et ouvertures du système. Le contact avec un point de tension ou la création d'un court-circuit sur une pièce peut provoquer un incendie ou l'électrocution.

Si vous constatez la présence de bruits ou d'odeurs qui ne sont pas associés à un fonctionnement normal du système :

1. Mettez le système immédiatement hors tension.
2. Débranchez le cordon d'alimentation de la prise électrique.
3. Appelez un agent de maintenance agréé pour résoudre le problème.

Le cordon d'alimentation constitue un dispositif de mise hors tension sur le côté du système. S'il faut couper toute source d'alimentation électrique du système, débranchez le cordon d'alimentation de la prise électrique.

### **Avertissement**

Ne retirez jamais les panneaux ou protections fixés par des vis, sauf lors de l'installation d'équipement facultatif, et lorsque des instructions spécifiques vous invitent à le faire. L'imprimante doit être mise **hors** tension lors de telles installations. Débranchez le cordon d'alimentation lorsque vous retirez les capots et protections pour installer un équipement en option. A l'exception des options pouvant être installées par l'utilisateur, aucune des pièces se trouvant derrière ces panneaux ne doit faire l'objet d'une intervention de maintenance par l'utilisateur.

Les conditions suivantes peuvent compromettre la sécurité d'utilisation de l'appareil :

- Le cordon d'alimentation est endommagé.
- Du liquide a été renversé dans le système.
- De l'eau a été versée sur le système.

Si l'une de ces situations se produit :

1. Mettez le système immédiatement hors tension.
2. Débranchez le cordon d'alimentation de la prise électrique.
3. Appelez un agent de maintenance agréé.

### **Sécurité de maintenance**

- Ne tentez pas d'interventions de maintenance autres que celles décrites dans la documentation fournie avec le système.
- N'utilisez pas de nettoyeurs aérosols. L'emploi de consommables non approuvés peut compromettre les performances, voire créer des conditions d'utilisation dangereuses.
- Ne brûlez aucun consommable ou élément de maintenance courante. Pour plus d'informations sur les programmes de recyclage des consommables Xerox, accédez à l'adresse Web [www.xerox.com/gwa](http://www.xerox.com/gwa).

### **Sécurité d'utilisation**

Le système et les consommables ont été conçus et testés pour satisfaire de strictes exigences de sécurité. Ils ont notamment été examinés, approuvés et certifiés conformes aux normes environnementales établies.

Soyez attentif aux recommandations suivantes pour garantir une utilisation en toute sécurité.

### **Consommables pour le système**

- Utilisez les consommables spécialement conçus pour le système. L'emploi de produits inadéquats peut altérer les performances et compromettre la sécurité.

- Observez tous les avertissements et instructions figurant sur le système, les options et les consommables, ou fournis avec eux.

### Attention

L'utilisation d'une encre autre que l'encre solide Xerox WorkCentre C2424 peut affecter la qualité d'impression et de copie, ainsi que la fiabilité du système. Il s'agit de la seule encre conçue et fabriquée sous contrôles de qualité stricts par Xerox en vue d'une utilisation spécifique avec ce système. Le contrat de maintenance, la garantie et la garantie de satisfaction totale Xerox ne couvrent pas les dommages, le mauvais fonctionnement ou les réductions de performances consécutifs à l'utilisation d'accessoires ou consommables autres que ceux de marque Xerox ou encore à l'utilisation d'accessoires Xerox non spécifiés pour l'usage de ce système.

### Remarque

La garantie de satisfaction totale est disponible aux Etats-Unis et au Canada.  
Le couverture peut varier dans les autres pays ; veuillez contacter votre représentant local pour plus de détails.

### Emplacement système

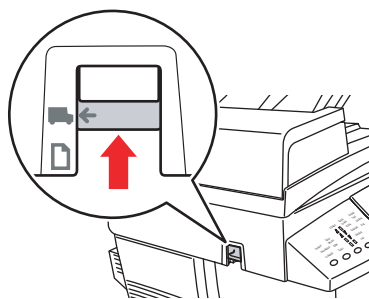
- Placez le système dans une zone sans poussière, à une température comprise entre 10 et 32 degrés C et une humidité relative comprise entre 10 et 80 pour cent.
- Placez le système dans une zone bénéficiant d'un dégagement suffisant pour la ventilation, l'utilisation et les interventions de maintenance. Le dégagement minimal recommandé est de :
  - 30 cm au-dessus du système, à partir de la partie supérieure du chargeur de documents
  - 24 cm derrière le système
  - 10 cm du côté gauche du système
  - 37 cm du côté droit du système, pour permettre d'accéder à l'unité de maintenance et au bac à déchets.
- N'insérez pas d'objets dans les fentes et ouvertures du système. Le système peut surchauffer s'il ne bénéficie pas d'une ventilation adéquate.
- Pour obtenir des performances optimales, utilisez le système à une altitude inférieure à 2 438 m.
- Ne placez pas le système à un endroit recouvert d'un tapis ou de moquette. Les fibres de tapis transportées dans l'air peuvent être aspirées dans le système et entraîner des problèmes de qualité des copies.
- Ne placez pas le système près d'une source de chaleur.
- Ne placez pas le système en plein soleil.
- Ne placez pas le système devant une sortie d'air climatisé.
- Placez le système sur une surface plane et stable qui ne vibre pas et pouvant supporter le poids de l'appareil. Son inclinaison horizontale ne doit pas dépasser 2 degrés et ses quatre pieds doivent être fermement en contact avec la surface. Le poids du système de base sans élément d'emballage est d'environ 42 kg.

## Déplacement du système

### Attention

Certaines parties du système sont très chaudes. Pour éviter tout risque de blessure ou de détérioration du système, attendez que l'encre se solidifie. Exécutez la procédure de mise hors tension pour refroidir rapidement le système. Attendez au moins **30 minutes** que le système refroidisse avant de le déplacer ou de l'emballer.

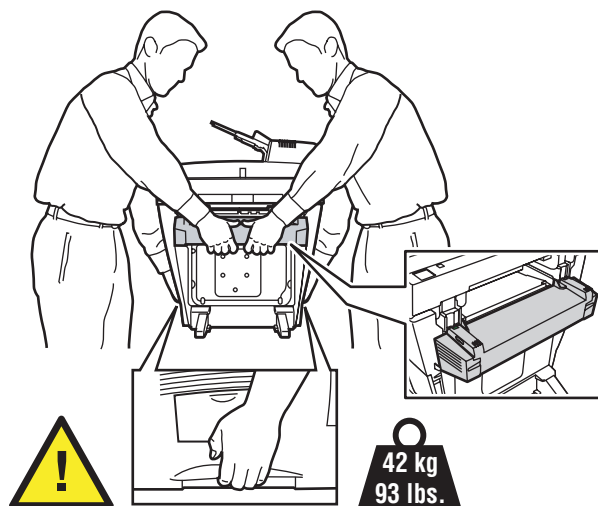
- Laissez toujours le système refroidir avant de le déplacer pour éviter de renverser de l'encre qui pourrait l'endommager.
- Exécutez les procédures de mise hors tension sur le panneau de commande (**Arrêt pour déplacer le système**) pour un résultat optimal.
- Ne déplacez jamais le système si le message **Erreur de mise hors tension - Tête non parquée** s'affiche sur le panneau de commande du système. Ce message signifie que le système n'est pas prêt à être déplacé. Si la tête d'impression n'est pas verrouillée, le système peut être endommagé pendant le transport.
- Mettez toujours le système hors tension au moyen de l'interrupteur, situé sous le panneau d'interface du côté droit du système et débranchez tous les câbles et cordons. Ne mettez pas le système hors tension en tirant sur le cordon d'alimentation ou au moyen de l'interrupteur d'une barrette multiprise.
- Fixez toujours la retenue d'expédition de la tête de numérisation située sur le côté gauche du scanner pour verrouiller la tête de numérisation avant de retirer la partie scanner du système. Le transport du scanner avec la tête de numérisation non verrouillée risque d'endommager cette dernière.



2424-107

- Retirez toujours le chargeur de documents avant de transporter le système.
- Retirez toujours le scanner avant de transporter le système.

- Le système est lourd et **doit** être manipulé par **deux** personnes. L'illustration ci-dessous indique la technique recommandée pour soulever le système.



- Déplacez toujours le système séparément des bacs 3 et 4 en option.

Lors du transport du système, emballez-le à l'aide des éléments et des cartons d'emballage d'origine ou d'un kit d'emballage Xerox. Le kit d'emballage fournit des instructions complémentaires sur l'emballage du système. Si vous ne disposez pas de la totalité des éléments d'emballage ou si vous ne parvenez pas à emballer le système, contactez votre agent de maintenance Xerox local.

### Attention

Un mauvais emballage du système pour le transport risque de l'endommager. Tout dommage causé au système lors d'un déplacement effectué dans des conditions inadéquates n'est pas couvert par la garantie, le contrat d'entretien ou la garantie de satisfaction totale Xerox. La garantie de satisfaction totale est proposée aux États-Unis et au Canada. La couverture peut varier dans les autres pays ; pour plus d'informations, veuillez contacter votre représentant local.

### Instructions relatives à la sécurité de fonctionnement

- N'approchez jamais les mains, les cheveux, les cravates, etc. des rouleaux d'entraînement de sortie.
- Ne retirez pas le bac source de papier que vous avez sélectionné dans le pilote de l'imprimante ou sur le panneau de commande.
- N'ouvrez pas les portes tant que le système est occupé.
- Ne déplacez pas le système tant qu'il est occupé.

## Symboles figurant sur le système

---



Danger, haute tension.

---



Soyez prudent (ou faites attention à un élément particulier). Pour plus d'informations, reportez-vous aux manuels.

---



Évitez de vous coincer les doigts dans le système. Prenez des précautions afin de ne pas vous blesser.

---



N'approchez pas les mains afin de ne pas vous blesser.

---



Surface brûlante sur le système ou à l'intérieur du système. Prenez des précautions afin de ne pas vous blesser.

---