

A Sicurezza dell'utente

Il sistema e i materiali di consumo consigliati sono stati messi a punto e testati in conformità a severi requisiti di sicurezza. L'osservanza delle avvertenze riportate di seguito garantisce un costante funzionamento del sistema in condizioni di sicurezza.

Sicurezza in campo elettrico

- Utilizzare il cavo di alimentazione fornito insieme al sistema.
- Inserire la spina del cavo di alimentazione direttamente in una presa di corrente adeguatamente collegata a terra. Se non si è certi che la presa di corrente sia collegata a terra, rivolgersi a un elettricista.
- Non usare un adattatore con messa a terra per collegare il sistema a una presa di alimentazione priva di terminale di messa a terra.
- Non utilizzare prolunghe o basette.

Avvertenza

Per escludere ogni eventualità di scossa elettrica accertarsi che il sistema sia collegato a terra come prescritto. L'uso improprio di apparecchiature elettriche può essere pericoloso.

- Non collocare il sistema in un punto in cui il cavo di alimentazione possa essere calpestato.
- Non appoggiare alcun oggetto sul cavo di alimentazione.
- Non ostruire gli sfianti di ventilazione. Queste fessure impediscono il surriscaldamento del sistema.
- Non lasciare cadere clip o graffette all'interno del sistema.

Avvertenza

Non inserire alcun oggetto negli slot o nelle aperture del sistema. L'eventuale contatto con un punto sotto tensione o il corto circuito di un componente possono infatti provocare incendi e scosse elettriche.

In presenza di rumori o odori non associati al normale funzionamento del sistema:

1. Spegnerne subito il sistema.
2. Scollegare il cavo di alimentazione dalla presa di corrente.
3. Per l'eliminazione dell'inconveniente rivolgersi a un rappresentante di assistenza autorizzato.

Il cavo di alimentazione è collegato lateralmente sul sistema sotto forma di dispositivo plug-in. Se occorre scollegare l'alimentazione dal sistema, staccare il cavo di alimentazione dalla presa di corrente.

Avvertenza

Non rimuovere i coperchi o i ripari avvitati salvo che per il montaggio di attrezzature opzionali e solo se si sono ricevute istruzioni specifiche in merito. Prima di procedere al montaggio **SPEGNERE** la stampante. Scollegare il cavo di alimentazione quando si rimuovono coperchi o ripari per installare attrezzature opzionali. Fatta eccezione per le opzioni installabili dall'utente, sotto i coperchi non vi sono parti che il cliente può sottoporre a manutenzione.

Di seguito vengono riportati alcuni rischi per la sicurezza:

- Il cavo di alimentazione è danneggiato o consumato.
- Versamento di liquidi all'interno del sistema.
- Il sistema è venuto a contatto con acqua.

In presenza di una di queste condizioni:

1. Spegner subito il sistema.
2. Scollegare il cavo di alimentazione dalla presa di corrente.
3. Contattare un rappresentante di assistenza autorizzato.

Manutenzione di sicurezza

- Applicare esclusivamente le procedure di manutenzione specificamente descritte nella documentazione fornita insieme al sistema.
- Non usare detergenti spray. L'uso di materiali di consumo non autorizzati può ridurre le prestazioni della stampante e creare situazioni di rischio.
- Non bruciare materiali di consumo o elementi della procedura di manutenzione. Per ulteriori informazioni sui programmi di riciclaggio dei materiali di consumo Xerox, visitare il sito Web www.xerox.com/gwa.

Sicurezza operativa

Il sistema e i materiali di consumo sono stati messi a punto e testati in conformità a severi requisiti di sicurezza. Sono inclusi controlli da parte degli enti di vigilanza sulla sicurezza, omologazione e conformità alle norme ambientali stabilite.

L'osservanza delle istruzioni di sicurezza riportate di seguito contribuisce a garantire un costante funzionamento del sistema in condizioni di sicurezza.

Materiali di consumo del sistema

- Usare i materiali di consumo prodotti appositamente per il sistema. L'uso di materiali non adeguati può ridurre le prestazioni del sistema e creare situazioni di rischio.
- Attenersi scrupolosamente alle avvertenze e alle istruzioni riportate sul sistema, sulle opzioni e sui materiali di consumo, o fornite insieme a questi.

Attenzione

L'utilizzo di un tipo di inchiostro diverso dall'inchiostro solido originale Xerox WorkCentre C2424 può avere effetto sulla qualità di stampa e di copia e sull'affidabilità del sistema. Questo inchiostro è l'unico progettato e prodotto da Xerox con rigidi controlli di qualità appositamente per questo sistema. La garanzia, i contratti di assistenza e la garanzia "soddisfatti o rimborsati" Xerox non includono eventuali danni, malfunzionamenti o riduzioni delle prestazioni provocati dall'uso di materiali di consumo non Xerox o dall'uso di materiali di consumo Xerox non specifici per il sistema in uso.

Nota

La garanzia "Soddisfatti o rimborsati" è disponibile negli Stati Uniti e in Canada. La copertura della garanzia può variare al di fuori di questi Paesi; per ulteriori informazioni, rivolgersi al rappresentante locale.

Posizione nel sistema

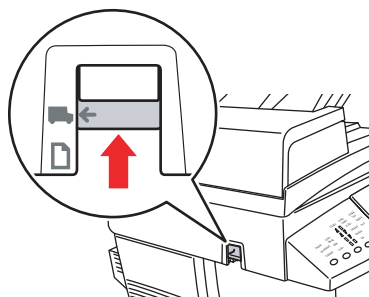
- Collocare il sistema in un ambiente privo di polvere e caratterizzato da temperatura compresa tra 10° C e 32° C e umidità relativa compresa tra il 10 e l'80%.
- Posizionare il sistema in un punto in cui vi sia spazio sufficiente per la ventilazione, l'uso e la manutenzione. Lo spazio minimo consigliato è:
 - 30 cm al di sopra, a partire dalla parte superiore dell'alimentatore documenti
 - 24 cm dietro
 - 10 cm sul lato sinistro del sistema
 - 37 cm sul lato destro del sistema, per consentire di accedere all'unità di manutenzione e al contenitore scorie.
- Non ostruire o coprire gli slot e le aperture del sistema. La mancanza di adeguata ventilazione può provocare il surriscaldamento del sistema.
- Per ottenere prestazioni ottimali usare il sistema ad altitudini inferiori a 2.438 metri.
- Non collocare il sistema su superfici rivestite con tessuti, come un pavimento in moquette. È possibile che fibre di tessuto contenute nell'aria entrino nel sistema e provochino problemi di qualità di stampa.
- Non collocare il sistema in prossimità di fonti di calore.
- Non esporre il sistema alla luce solare diretta.
- Non posizionare il sistema in linea con il flusso di aria fredda proveniente da un condizionatore d'aria.
- Collocare il sistema su una superficie solida e piana, priva di vibrazioni, sufficientemente robusta da reggerne il peso. L'inclinazione orizzontale non deve superare i 2 gradi e tutti e quattro i piedini devono poggiare saldamente sulla superficie. Il peso del sistema base, senza materiali di imballaggio, è di circa 42 kg.

Spostamento del sistema

Attenzione

Alcune parti del sistema possono risultare calde. Per evitare lesioni a persone o danni al sistema, attendere che l'inchiostro si asciughi. Eseguire la procedura di spegnimento per consentire all'inchiostro di raffreddarsi con rapidità. Prima di spostare o imballare il sistema, attendere almeno **30 minuti** per consentire il completo raffreddamento.

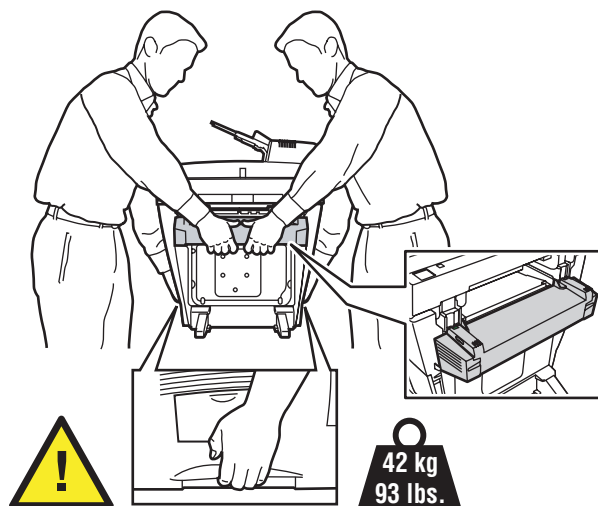
- Consentire il raffreddamento del sistema prima di spostarlo per evitare fuoriuscite di inchiostro che potrebbero danneggiarlo.
- Per ottenere risultati ottimali, utilizzare la procedura di spegnimento dal pannello di controllo (**Spegni per spostamento sistema**).
- Non spostare mai il sistema se sul pannello frontale viene visualizzato il messaggio **Errore di spegnimento-Testina non in posizione di riposo**. Questo messaggio indica che il sistema non è pronto per essere spostato. Se la testina di stampa non è bloccata, il sistema potrebbe subire danni durante il trasporto.
- Spegner il sistema utilizzando sempre l'interruttore di alimentazione posto al di sotto del coperchio di interfaccia sul lato destro del sistema e disconnettere tutti i cavi. Non spegnere il sistema estraendo il cavo di alimentazione o usando una basetta di alimentazione con un interruttore di accensione/spegnimento.
- Bloccare sempre il fermo di protezione della testina di scansione a sinistra dello scanner per bloccare la testina prima di rimuovere il componente scanner del sistema. Se lo scanner viene spostato senza prima bloccare la testina, potrebbe subire danni.



2424-107

- Rimuovere sempre l'alimentatore documenti prima di trasportare il sistema.
- Rimuovere sempre lo scanner prima di trasportare il sistema.

- Il sistema è pesante e **deve** essere sollevato da **due** persone. L'illustrazione seguente mostra la tecnica adeguata di sollevamento del sistema.



- Spostare sempre il sistema separatamente dai cassettei 3 e 4.

Quando si trasporta il sistema, reimballarlo utilizzando il materiale di imballaggio e le confezioni originali oppure un kit di imballaggio Xerox. Il kit contiene ulteriori istruzioni per il reimballaggio del sistema. Se non si dispone delle confezioni originali o se non si riesce a imballare il sistema, contattare il più vicino rappresentante Xerox.

Attenzione

Se il sistema viene trasportato senza essere stato imballato correttamente potrebbe subire danni. I danni al sistema causati da uno spostamento non corretto non sono coperti dalla garanzia Xerox, dall'accordo di manutenzione o dalla garanzia "soddisfatti o rimborsati". La garanzia "Soddisfatti o rimborsati" è disponibile negli Stati Uniti e in Canada. La copertura della garanzia può variare al di fuori di questi Paesi; per ulteriori informazioni, rivolgersi al rappresentante locale.

Istruzioni sulla sicurezza operativa

- Tenere mani, capelli, cravatte ecc. lontano dai rulli di uscita e di alimentazione.
- Non rimuovere il cassetto di alimentazione della carta selezionato nel driver o sul pannello di controllo.
- Non aprire i coperchi quando il sistema è in funzione.
- Non spostare il sistema durante la stampa.

Simboli riportati sul sistema



Pericolo, alta tensione.



Usare cautela (o fare attenzione a un particolare componente). Per informazioni, fare riferimento ai manuali.



Non inserire le dita nel sistema. Usare cautela per evitare lesioni personali.



Non toccare per evitare lesioni personali.



Punti caldi nel o sul sistema. Usare cautela per evitare lesioni personali.
