

A Gebruikersveiligheid

Het systeem en de aanbevolen verbruiksartikelen zijn getest en voldoen aan strikte veiligheidsnormen. Als u de volgende informatie in acht neemt, bent u verzekerd van een ononderbroken veilige werking van het systeem.

Veiligheid bij het gebruik van elektriciteit

- Gebruik het netsnoer dat bij het systeem wordt geleverd.
- Sluit het netsnoer van de printer rechtstreeks aan op een stopcontact dat op de juiste wijze is geaard. Vraag een elektricien om het stopcontact na te kijken als u niet weet of dit is geaard.
- Sluit het systeem niet via een adapter aan op een stopcontact dat niet is geaard.
- Gebruik geen verlengsnoer of verdeeldoos.

Waarschuwing

Voorkom de kans op elektrische schokken door ervoor te zorgen dat het systeem goed is geaard. Apparaten die gebruikmaken van elektriciteit kunnen gevaarlijk zijn bij onjuist gebruik.

- Plaats het systeem niet op een plek waar mensen op het netsnoer kunnen gaan staan.
- Plaats geen voorwerpen op het netsnoer.
- Blokkeer de ventilatieopeningen niet. Deze openingen zijn aangebracht om oververhitting van het systeem te voorkomen.
- Laat geen paperclips of nietjes in het systeem vallen.

Waarschuwing

Duw geen voorwerpen in sleuven en openingen van het systeem. Aanraking van een voltagepunt of kortsluiting van een onderdeel kan brand of elektrische schokken tot gevolg hebben.

Ga als volgt te werk als u tijdens het bedienen van het systeem ongebruikelijke geluiden of geuren waarneemt:

1. Zet het systeem onmiddellijk uit.
2. Trek de stekker van het netsnoer uit het stopcontact.
3. Bel een erkende servicevertegenwoordiger om het probleem op te lossen.

Het netsnoer is op een aansluitpunt op de zijkant van het systeem aangesloten. Als u de elektrische voeding van het systeem volledig moet uitschakelen, trekt u de stekker van het netsnoer uit het stopcontact.

Waarschuwing

Verwijder geen kleppen of beschermplaten die met schroeven zijn bevestigd, tenzij u optionele apparatuur installeert en specifieke instructies hebt ontvangen om dit te doen. Als u dergelijke installaties uitvoert, moet u de printer **UITSCHAKELLEN**. Haal het netsnoer uit het stopcontact als u kleppen of beschermplaten verwijdert om optionele apparatuur te installeren. Buiten de door de gebruiker te installeren opties bevinden zich achter deze kleppen geen onderdelen die u kunt reinigen of die onderhoud nodig hebben.

De volgende situaties vormen een gevaar voor uw veiligheid:

- Het netsnoer is beschadigd of gerafeld.
- Er is vloeistof in het systeem terechtgekomen.
- Het systeem is blootgesteld aan water.

Als een van deze situaties zich voordoet, gaat u als volgt te werk:

1. Zet het systeem onmiddellijk uit.
2. Trek de stekker van het netsnoer uit het stopcontact.
3. Bel een erkende servicevertegenwoordiger.

Veiligheid bij het onderhoud

- Probeer geen onderhoudsprocedures uit te voeren die niet specifiek worden beschreven in de documentatie die bij uw systeem is geleverd.
- Gebruik geen schoonmaakmiddelen in spuitbussen. Het gebruik van verbruiksartikelen die niet zijn goedgekeurd, kan tot slechte prestaties leiden en gevaarlijke situaties tot gevolg hebben.
- Verbruiksmiddelen of items voor routineonderhoud mogen niet worden verbrand. Zie voor informatie over Xerox-kringloopprogramma's voor verbruiksartikelen: www.xerox.com/gwa.

Bedieningsveiligheid

Uw systeem en de bijbehorende verbruiksartikelen zijn getest en voldoen aan strenge veiligheidseisen. Ze zijn onderzocht en goedgekeurd door veiligheidsinstanties en voldoen aan de gestelde milieunormen.

Als u de volgende veiligheidsvoorschriften in acht neemt, bent u verzekerd van een ononderbroken veilige werking van het systeem.

Verbruiksartikelen voor het systeem

- Gebruik verbruiksartikelen die specifiek voor het systeem zijn ontworpen. Gebruik van niet-geschikte materialen kan resulteren in slechte prestaties en gevaarlijke situaties.
- Let op de waarschuwingen die op de printer zijn aangegeven of die bij het systeem, de bijbehorende verbruiksartikelen en de optionele onderdelen worden geleverd en volg alle aanwijzingen op.

Let op

Het gebruik van andere inkt dan Genuine Xerox WorkCentre C2424 Solid Ink kan de afdruk- en kopieerkwaliteit en betrouwbaarheid van het systeem nadelig beïnvloeden. Alleen deze inkt is onder strikte kwaliteitscontrole ontwikkeld en geproduceerd door Xerox, specifiek voor gebruik met dit systeem. Beschadigingen, storingen of slechte prestaties als gevolg van gebruik van niet-Xerox-printertoebehoren of -verbruiksmiddelen of het gebruik van Xerox-verbruiksmiddelen die niet voor dit systeem zijn bestemd, vallen niet onder de garantie, serviceovereenkomsten of volle-tevredenheidsgarantie van Xerox.

Opmerking

De volle-tevredenheidsgarantie van Xerox is beschikbaar in de Verenigde Staten en Canada. Buiten de VS en Canada kunnen andere garantievoorwaarden gelden. Neem voor meer informatie contact op met uw plaatselijke vertegenwoordiger.

Systeemlocatie

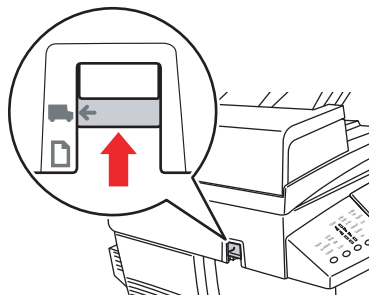
- Plaats het systeem in een stofvrije ruimte met een temperatuurbereik van 10° C tot 32° C (50° F tot 90° F) en een relatieve luchtvochtigheid van 10 tot 80 procent.
- Plaats het systeem in een gebied met voldoende ruimte voor ventilatie, bediening en onderhoud. De aanbevolen minimale afstand is:
 - 30 cm (11,8 inch) boven het systeem, gemeten vanaf de bovenkant van de documentinvoer
 - 24 cm (9,5 inch) achter het systeem
 - 10 cm (3,9 inch) links van het systeem
 - 37 cm (14,6 inch) rechts van het systeem (voor toegang tot de onderhoudskit en afvallade).
- Bedek of blokkeer de sleuven en openingen van het systeem niet. Als er onvoldoende ventilatie is, kan het systeem oververhit raken.
- Gebruik het systeem voor optimale prestaties op hoogtes onder 2438 meter.
- Plaats het systeem niet op tapijt of tapijtachtige ondergrond. Tapijtvezels in de lucht kunnen in het systeem worden gezogen en problemen met de afdruk- en kopieerkwaliteit geven.
- Plaats het systeem niet in de buurt van een warmtebron.
- Stel het systeem niet bloot aan direct zonlicht.
- Plaats het systeem niet in de koude luchtstroom van een aircosysteem.
- Plaats het systeem op een vlak, stevig en niet-vibrerend oppervlak dat sterk genoeg is om het gewicht van het systeem te dragen. De printer moet nagenoeg horizontaal staan (maximale afwijking 2°), met de vier voetjes stevig op het oppervlak. Het basisgewicht van het systeem zonder verpakkingsmateriaal is ongeveer 42 kg (93 lb.).

Het systeem verplaatsen

Let op

Delen van het systeem kunnen heet worden. Laat de inkt eerst hard worden om persoonlijk letsel of schade aan het systeem te voorkomen. Voer de uitzetprocedure uit om het systeem snel te laten afkoelen. Wacht minstens **30 minuten** tot het systeem volledig is afgekoeld voordat u het verplaatst of verpakt.

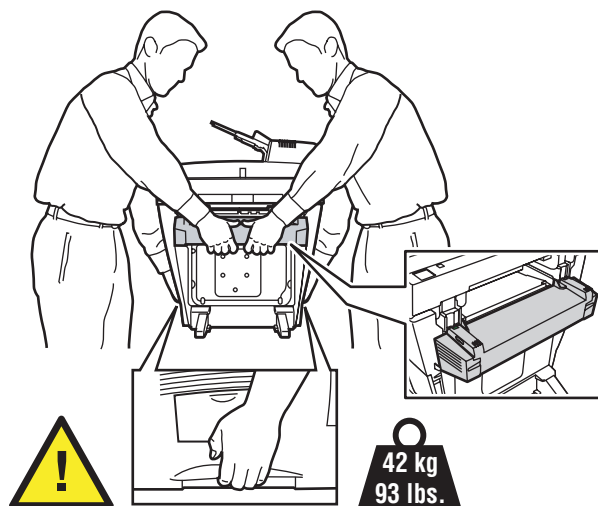
- Zorg ervoor dat het systeem eerst kan afkoelen. Op die manier voorkomt u inktlekkages waardoor het systeem beschadigd kan raken.
- Gebruik de uitzetprocedure op het bedieningspaneel (**Uitzetten voor verplaatsen systeem**) voor de beste resultaten.
- Verplaats het systeem niet als op het voorpaneel van de printer het bericht **Fout bij uitschakelen - Kop niet gearparkerd** wordt weergegeven. Dit betekent dat het systeem nog niet kan worden verplaatst. Als de afdrukkop niet is vergrendeld, kan het systeem tijdens het transport beschadigd raken.
- Zet het systeem altijd uit met de schakelaar onder de interfaceklep aan de rechterkant en koppel alle kabels en snoeren los. Zet het systeem nooit uit door het netsnoer uit het stopcontact te trekken of door de aan/uit-schakelaar op een stekkerblok te gebruiken.
- Zet altijd de transportblokkering van de scankop aan de linkerkant van de scanner vast om de scankop te vergrendelen voordat u het scangedeelte van het systeem verwijdert. Als u de scanner verzendt terwijl de scankop niet is vergrendeld, kan de scanner beschadigd raken.



2424-107

- Verwijder altijd de documentinvoer voordat u het systeem verzendt.
- Verwijder altijd de scanner voordat u het systeem verzendt.

- Het systeem is zwaar en **moet** door twee personen worden opgetild. In onderstaande afbeelding ziet u de juiste methode voor het optillen van het systeem.



- Verplaats het systeem altijd afzonderlijk van de optionele laden 3 en 4.

Verpak het systeem in de oorspronkelijke verpakking en dozen of in een verpakkingspakket van Xerox wanneer u het systeem vervoert. Aanvullende instructies om het systeem opnieuw te verpakken vindt u in het verpakkingspakket. Als u de oorspronkelijke verpakking niet volledig hebt bewaard of het systeem niet opnieuw kunt verpakken, neem u contact op met de plaatselijke vertegenwoordiger van Xerox.

Let op

Als het systeem niet naar behoren opnieuw wordt verpakt voor verzending, kan het beschadigd raken. Schade aan het systeem die het gevolg is van ondeskundig vervoer, valt niet onder de garantie, de serviceovereenkomst of de volle-tevredenheidsgarantie van Xerox. De volle-tevredenheidsgarantie van Xerox is beschikbaar in de Verenigde Staten en Canada. Buiten de VS en Canada kunnen andere garantievoorwaarden gelden. Neem voor meer informatie contact op met uw plaatselijke vertegenwoordiger.

Richtlijnen voor de bedieningsveiligheid

- Houd handen, haar, stropdassen en dergelijke uit de buurt van de uitvoer- en invoerrollers.
- Verwijder nooit een lade die u via het printerstuurprogramma of het bedieningspaneel als de papierbron hebt geselecteerd.
- Open de deuren van het systeem niet tijdens het afdrukken.
- Verplaats het systeem niet tijdens het afdrukken.

Symbolen op het systeem



Gevaar, hoogspanning.



Wees voorzichtig (of vestigt de aandacht op een bepaald onderdeel). Raadpleeg de handleiding(en) voor meer informatie.



Pas op dat uw vingers niet bekneld raken in het systeem. Wees voorzichtig zodat lichamelijk letsel wordt voorkomen.



Houd handen uit de buurt om lichamelijk letsel te voorkomen.



Heet oppervlak op of in het systeem.
Wees voorzichtig zodat lichamelijk letsel wordt voorkomen.
