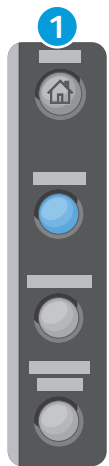
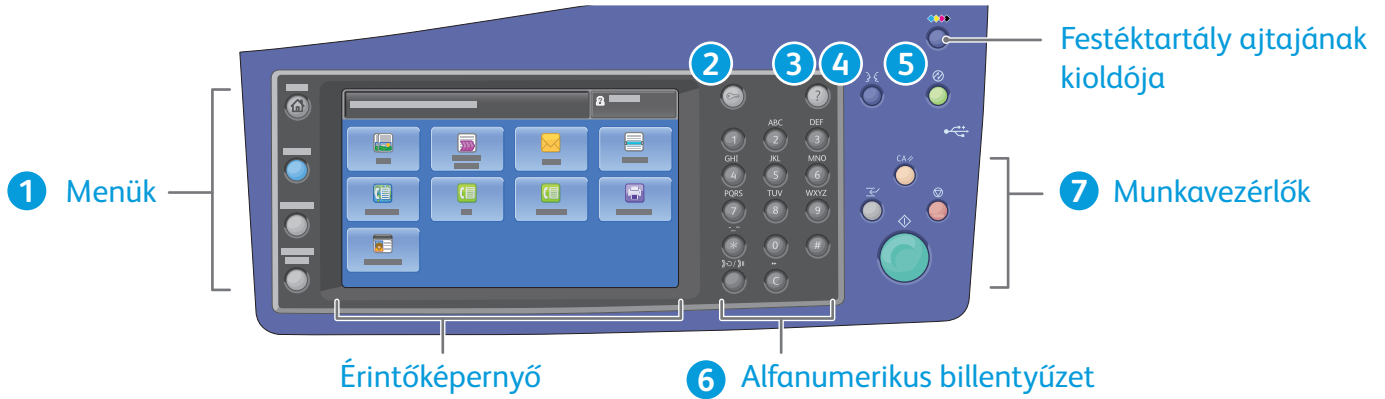


# Xerox® ColorQube® 8700 / 8900

## Vezérlőpult



A készülék szolgáltatásainak elérhetősége a nyomtatóbeállításoktól függően változhat. A szolgáltatások és a beállítások részletes ismertetését a *Felhasználói útmutató* tartalmazza.



**1 Szolgáltatások kezdőlap:** a fő szolgáltatások, mint a másolás, a szkennelés és a faxolás elérése.

**Szolgáltatások:** visszalépés az aktív szolgáltatáshoz a Munkaállapot vagy a Gépállapot képernyőről, illetve ugrás az előre megadott szolgáltatásra.

**Munkaállapot:** az aktív, a tartásban lévő és a befejezett munkák megjelenítése.

**Gépállapot:** a beállítások és az információk megjelenítése.



**6 Alfanumerikus gombok:** a másolási példányszám, a faxeszám és az egyéb numerikus információk megadására használhatók.

**C (törlés):** a numerikus értékek vagy az utoljára beírt számjegy törlése.

**Tárcsázási szünet:** egy szünet beiktatása a telefonszámba fax küldésekor.



**2 Be- és kijelentkezés:** a jelszóval védett funkciók elérése.

**3 Súgó (?):** további információk megjelenítése a pillanatnyi kijelölésről vagy szolgáltatásról.

**4 Nyelv:** az érintőképernyő nyelv- és billentyűzetbeállításainak módosítása.

**5 Energiatakarékos mód:** belépés az Energiatakarékos módba vagy a Gyors újraindítás képernyőre, vagy kilépés ezekből.



**Nyomatás megszakítása**

**Összes törlése**

**Leállítás**

**Start**

**Összes törlése:** az aktuális szolgáltatás korábbi és megváltoztatott beállításainak törlése. Kétszer megnyomva az összes funkció az alapértelmezett beállításokra állítható vissza, valamint törölhetők a meglévő szkennelések.

**Start:** a kijelölt munka elindítása.

**Stop:** az aktuális munka átmeneti leállítása. A munka törléséhez vagy folytatásához kövesse a képernyőn megjelenő utasításokat.

**Nyomatásmegszakítás:** a folyamatban lévő nyomtatási munka szüneteltetése és egy fontosabb munka végrehajtása.

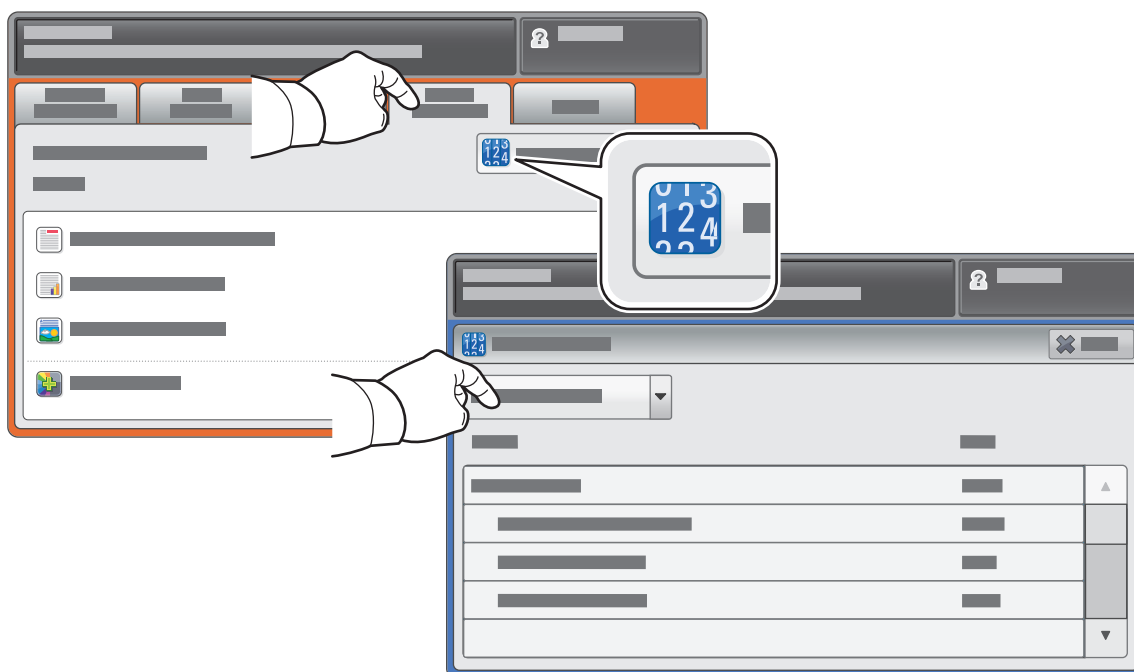
A Gépállapot menüben a kellékek állapota, a nyomtatóval kapcsolatos információk, valamint a beállítások érhetőek el. Egyes menüket és beállításokat csak akkor érhet el, ha a rendszergazdai névvel és jelszóval jelentkezik be.



## Számlázási és használati információk

A Gépállapot menüben a **Számlázási információk** fül megérintésével jelenítheti meg a nyomatok összesített számát. A **Használati számlálók** gombbal a részletesebb számlálókat is elérheti. A legördülő menüből választhatja ki az egyes számlálókategóriákat.

A színes 1-3. szintű nyomatok részletes leírása a *Felhasználói útmutatóban* található.



# Xerox® ColorQube® 8700 / 8900

## A nyomtató áttekintése



A nyomtatónak opcionális tartozékok is a részét képezhetik. További információ a *Felhasználói útmutatóban* található.

Automatikus duplex dokuadagoló

650 lapos finiser

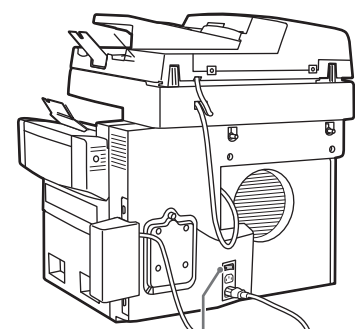
Kézi tűzőgép

USB port

Papírtálcák

525 lapos adagoló

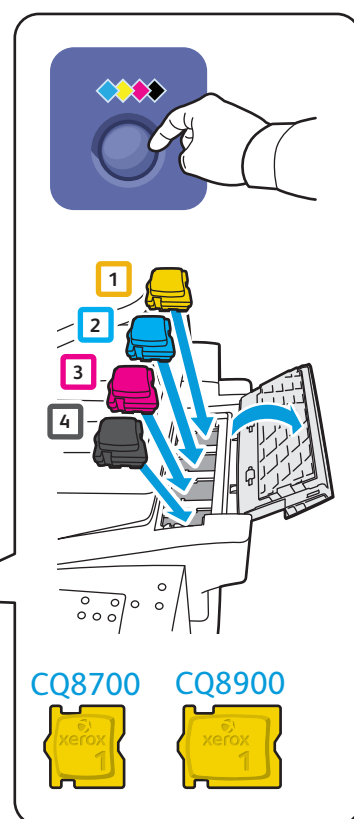
1800 lapos nagy kapacitású adagoló



Tintabetöltő

Tisztítóegység

Hulladéktinta tálcája



Főkapcsoló



A tintafelhasználás csökkentése érdekében hagyja mindig bekapcsolva a nyomtatót. Ha a Gyors újraindítás funkcióval újra szeretné indítani a készüléket, akkor első lépésként szükség esetén az **Energiatakarékos mód** gombbal ébressze fel a nyomtatót, majd nyomja meg újra a gombot. Érintse meg a **Gyors újraindítás** elemet az érintőképernyőn, majd érintse meg az **Újraindítás** elemet. Ha a folyamat 30 másodpercen belül nem veszi kezdetét, a nyomtatót a főkapcsoló segítségével indítsa újra.

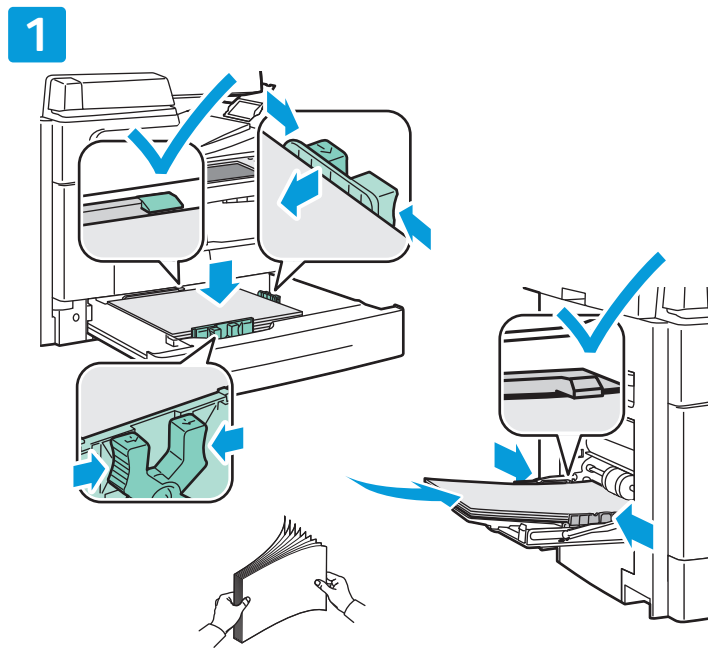
A nyomtatóban használható papírtípusok teljes listáját a Recommended Media List (Ajánlott másolóanyagok listája) tartalmazza, amely a következő címen érhető el:

[www.xerox.com/paper](http://www.xerox.com/paper) (USA/Kanada)

[www.xerox.com/europaper](http://www.xerox.com/europaper)

A tálcák és a papírfajták részletes ismertetését a *Felhasználói útmutató* tartalmazza.

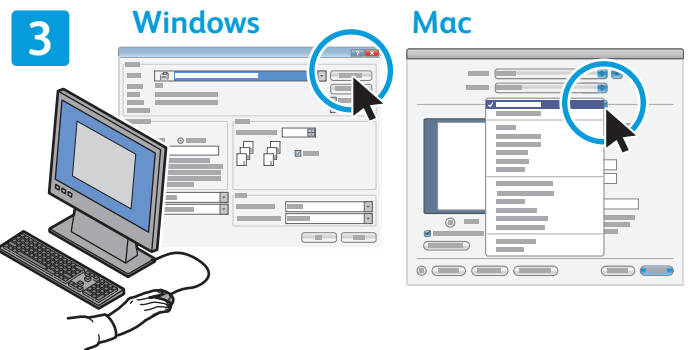
## Papír betöltése



Pörgesse át a papírlapokat. Igazítsa a vezetőket a papír méretéhez. Ne helyezzen be papírt a maximális töltési vonal fölé.

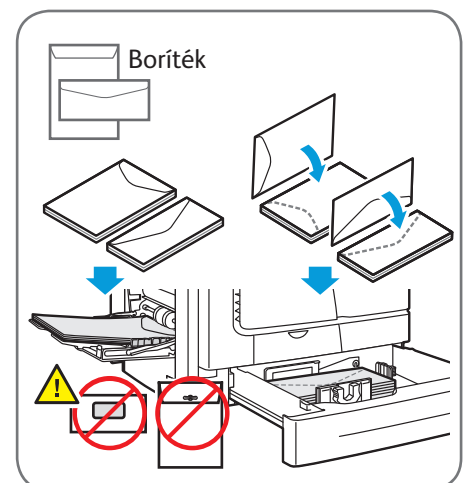
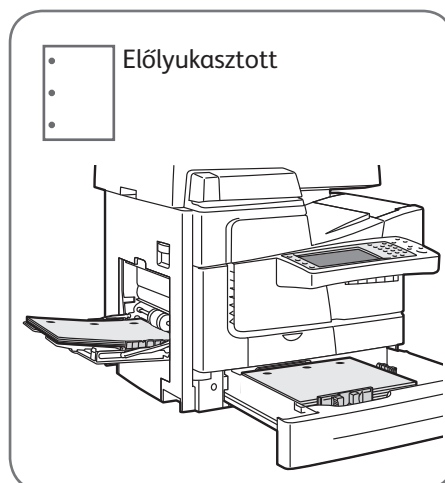
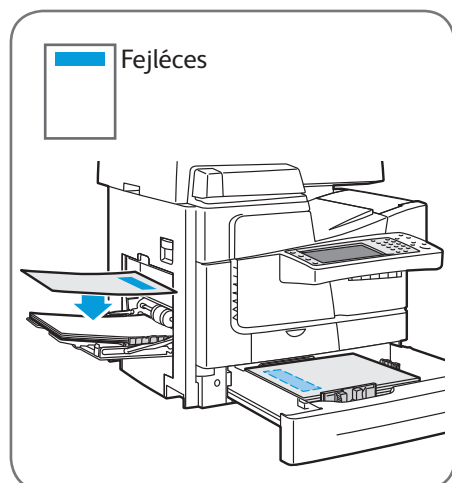


Szükség szerint fogadja el vagy módosítsa a méret- és típusbeállítást.

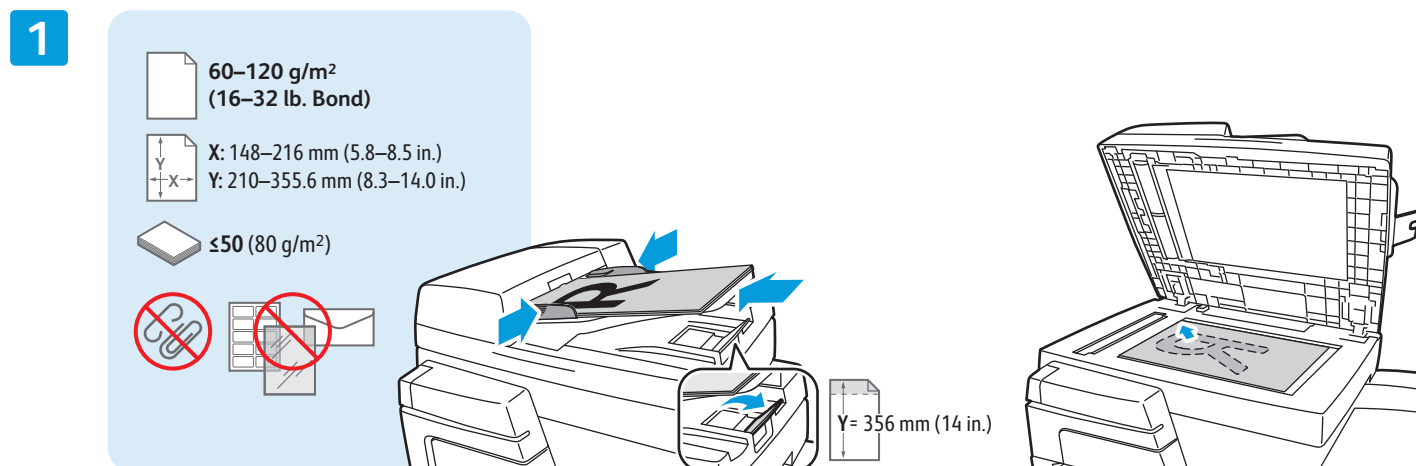


Nyomtatáskor a nyomtató-illesztőprogramban adja meg a beállításokat.

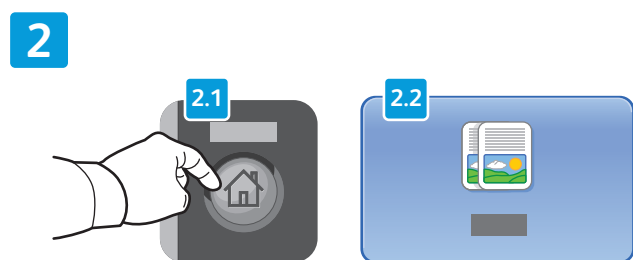
## A papír tájolása



Részletes útmutatást a *Software and Documentation* (Szoftverek és dokumentáció) című lemezen vagy online elérhető *Felhasználói útmutató Másolás* című fejezetében talál.



Tegye be az eredeti példányt.

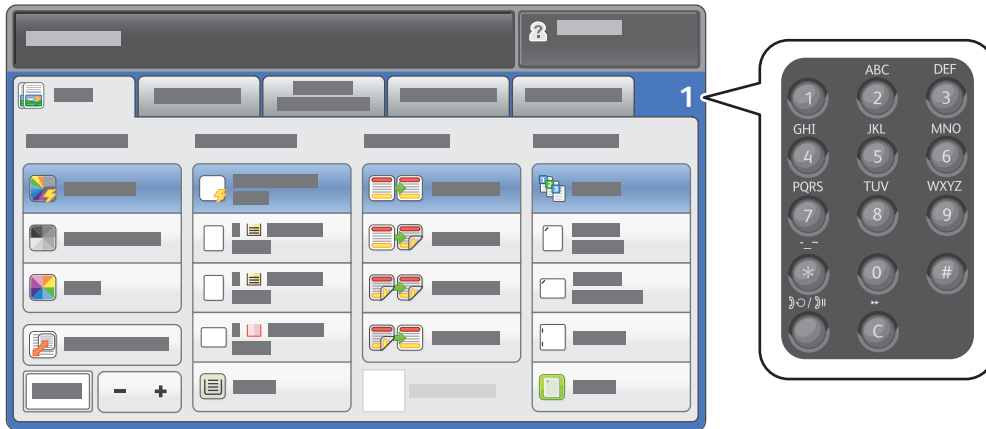


Nyomja meg a **Szolgáltatások kezdőlap** gombot, majd érintse meg a **Másolás** elemet.



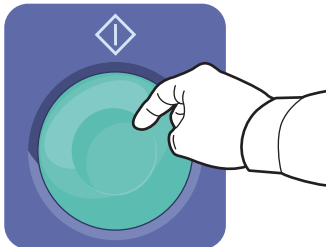
**Összes törlése:** az aktuális szolgáltatás korábbi és megváltoztatott beállításainak törlése.

3

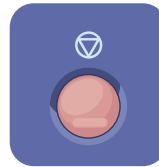


Adja meg a munka példányszámát, illetve a kívánt nyomtatási beállításokat.

4



Nyomja le a **Start** gombot.



**Stop:** az aktuális munka átmeneti leállítása. A munka törléséhez vagy folytatásához kövesse a képernyőn megjelenő üzenetet.



**Nyomtatásmegszakítás:** a folyamatban lévő nyomtatási munka szüneteltetése és egy fontosabb munka végrehajtása.

# Xerox® ColorQube® 8700 / 8900

## Szkennelés és küldés e-mailben

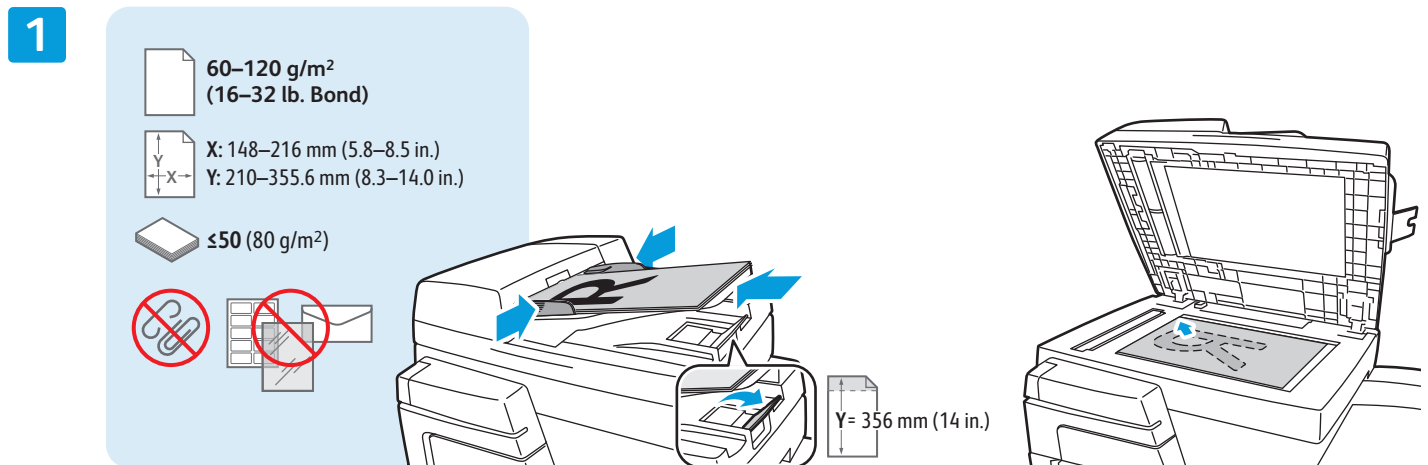


A nyomtató jellemzően hálózathoz csatlakozik, nem csak egyetlen számítógéphez, ezért a nyomtatón ki kell választania a szkennelt kép célját.

A jelen útmutató azokat a szkennelési eljárásokat ismerteti, amelyekhez nincs szükség különleges előkészületekre:

- Dokumentum elküldése szkennelés után a megadott e-mail címre.
- Dokumentum szkennelése a megadott kedvenc helyre, címjegyzékbeli bejegyzésre vagy USB-s flash meghajtóra.
- Dokumentum szkennelése a nyomtató merevlemezén található Nyilvános mappába, majd letöltése webböngészővel.

Az egyes szkennelési eljárásokról a *Felhasználói útmutató Szkennelés* című fejezetében található részletes információ. A címjegyzék és a munkafolyamat-sablonok beállításait a *System Administrator Guide (Rendszeradminisztrátori útmutató)* tárgyalja részletesen.

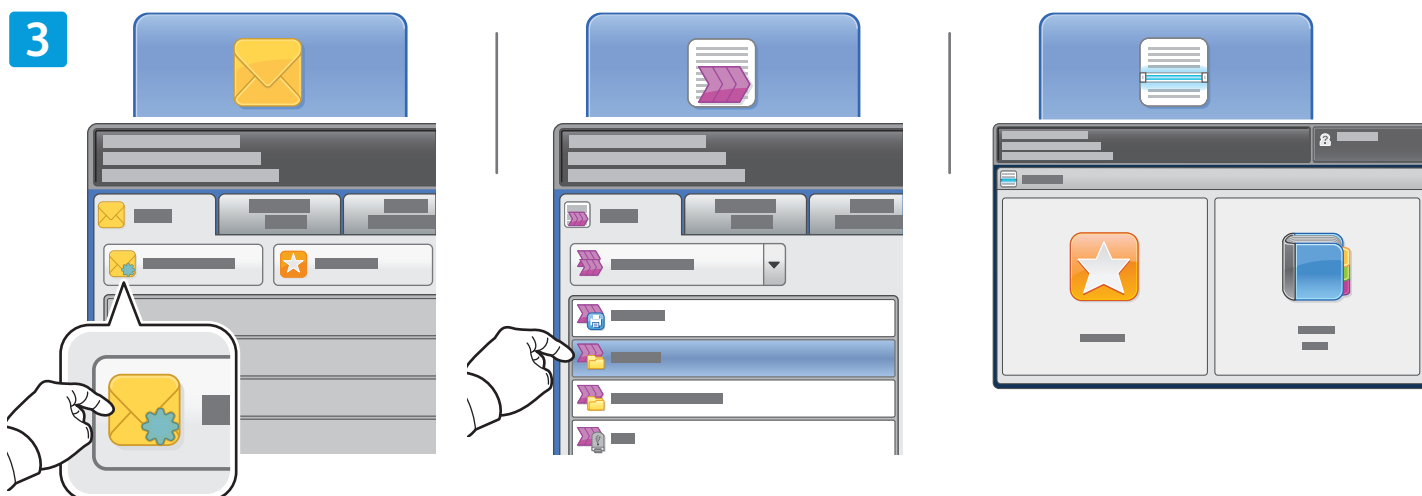


Tegye be az eredeti példányt.



Nyomja meg a **Szolgáltatások kezdőlap** gombot, majd ha e-mailben szeretné elküldeni a szkennelt másolatot, érintse meg az **E-mail** elemet. A **Munkafolyamat-szkennelés** elemmel a **NYILVÁNOS** mappába vagy USB-s flash meghajtóra mentheti a szkennelt példányt. A **Szkennelés ide** funkcióval a címjegyzékből vagy a kedvencek közül választhatja ki a szkennelés célját.

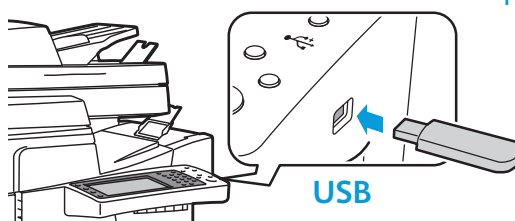




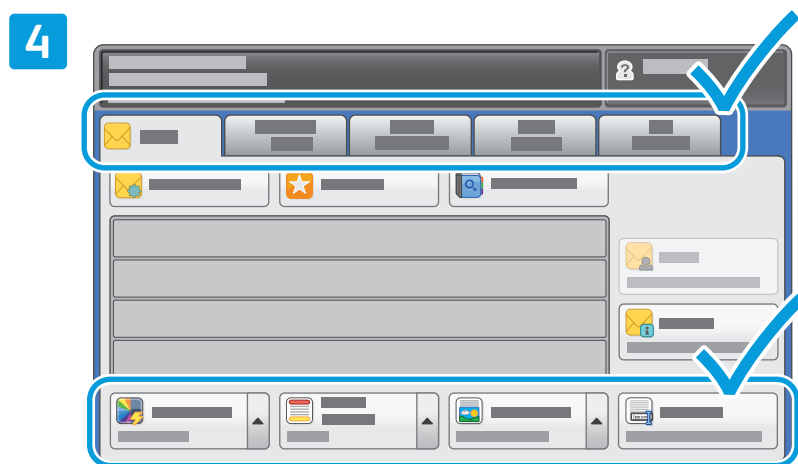
Ha e-mailbe szeretne szkennelni, érintse meg az **Új címzett** elemet, majd az érintőképernyőn írja be a kívánt címet. A **+Hozzáadás** elemmel vegye fel a megfelelő címeket a listára, majd érintse meg a **Bezárás** elemet.

A címjegyzékből és a kedvencek közül korábban mentett e-mail címeket is beilleszthet.

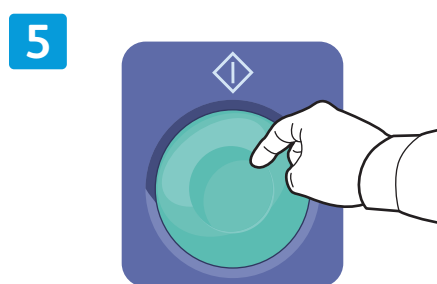
Munkafolyamat-szkenneléshez érintse meg a **\_NYILVÁNOS** elemet, vagy csatlakoztasson egy USB-s flash meghajtót, és érintse meg az **USB** elemet.



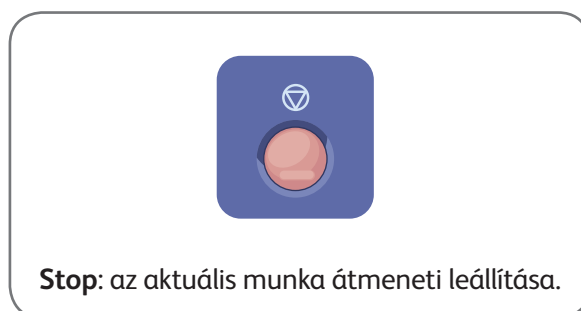
A Szkenelés ide funkció eléréséhez érintse meg a **Kedvencek** vagy a **Címjegyzék** elemet, majd a korábban mentett e-mail címek közül válassza ki a megfelelőket.



Igény szerint módosítsa a beállításokat.



Nyomja le a **Start** gombot.





## Szkennelt fájlok beolvasása

A szkennelt képeknek a **\_NYILVÁNOS** mappából történő beolvasásához a CentreWare Internet Services alkalmazással másolja a szkennelt fájlokat a nyomtatóról a számítógépre. A CentreWare Internet Services segítségével személyes postafiókokat és munkafolyamat-szkennelési sablonokat is megadhat. A részletekért lásd a CentreWare Internet Services Súgóját.

1

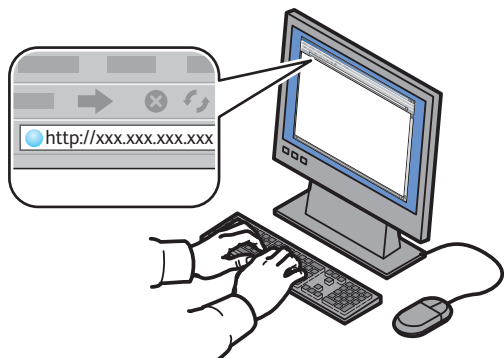


Jegyezze fel a nyomtatónak az érintőképernyőn látható IP-címét.



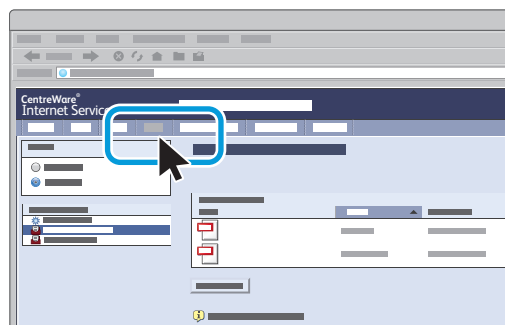
Ha az IP-cím nem jelenik meg az érintőképernyő bal felső sarkában, akkor nyomja meg a **Gépállapot** gombot, majd tekintse át az információs mező tartalmát.

2



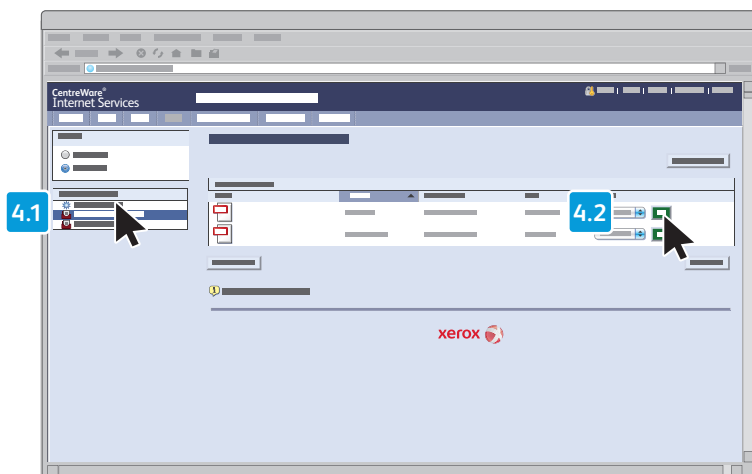
Írja be a nyomtató IP-címét egy webböngészőbe, majd nyomja le az **Enter** vagy a **Return** gombot.

3



Kattintson a **Scan** (Szkennelés) fülre.

4



Válassza ki a **Default Public Folder** (Alapértelmezett nyilvános mappa) elemet, majd a beszkenelt kép letöltéséhez kattintson a **Go** (Indítás) gombra.



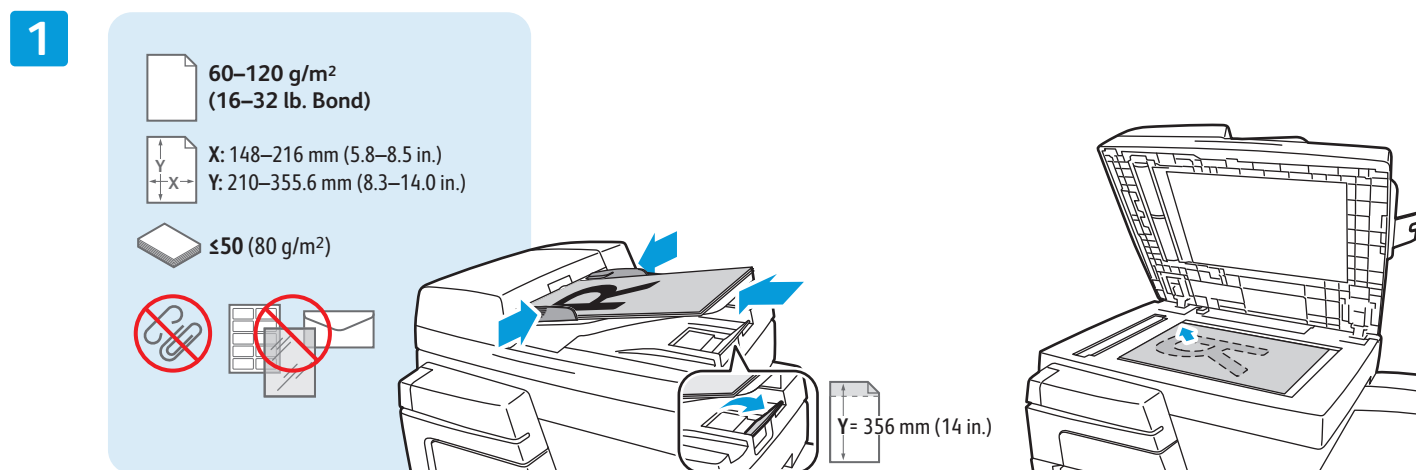
A lista frissítéséhez kattintson az **Update View** (Nézet frissítése) gombra.

A **Download** (Letöltés) funkcióval a számítógépre mentheti a fájlt.  
A **Reprint** (Újranyomtatás) funkcióval újra kinyomtathatja a mentett fájlt.  
A **Delete** (Törlés) funkcióval véglegesen eltávolíthatja a tárolt munkát.

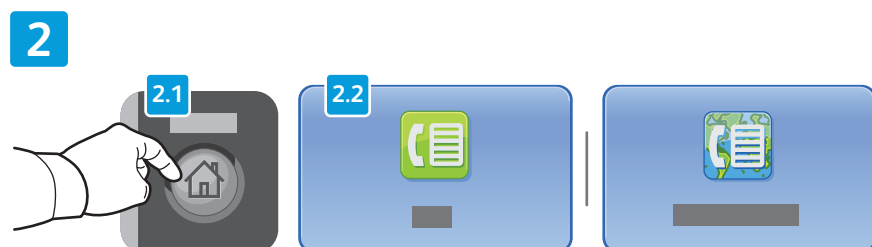
Fax négyféle módon küldhető:

- **Beágyazott fax:** a készülék beszkenne a dokumentumot, majd elküldi közvetlenül egy másik faxkészülékre.
- **Kiszolgáló fax:** a készülék beszkenne a dokumentumot, majd egy faxkiszolgálóra küldi, amely továbbítja a megfelelő faxkészülékre.
- **Internetes fax:** a készülék beszkenne a dokumentumot, majd e-mailben elküldi a címzettnek.
- **LAN-fax:** az aktuális nyomtatási munka elküldése faxként.

Részletes útmutatás a *Felhasználói útmutató Faxolás* című fejezetében található. A LAN-Fax szolgáltatásról a nyomtató-illesztőprogram súgójában található további információ. A faxolással kapcsolatos alapszintű és speciális beállításokat a *System Administrator Guide (Rendszeradminisztrátori útmutató)* tárgyalja részletesen.



Tegye be az eredeti példányt.

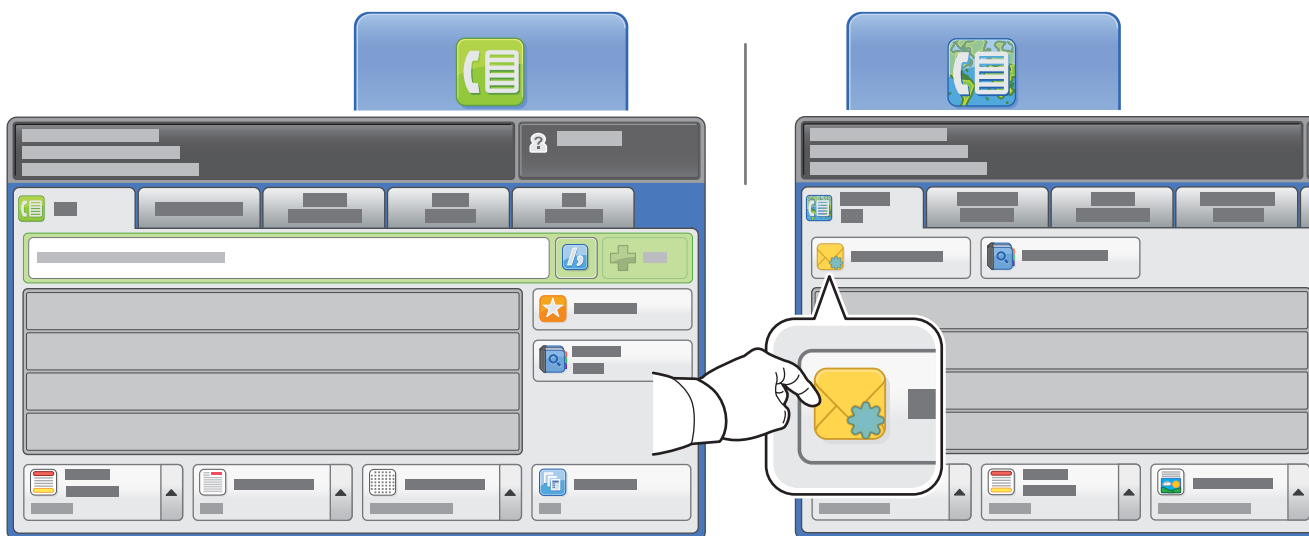


Nyomja meg a **Szolgáltatások kezdőlap** gombot, majd érintse meg a **Fax**, a **Kiszolgáló fax** vagy az **Internetes fax** elemet.



**Összes törlése:** az aktuális szolgáltatás korábbi és megváltoztatott beállításainak törlése.

3

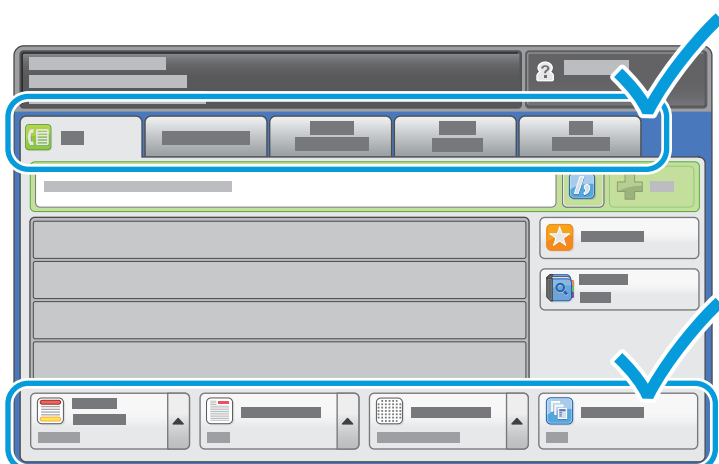


A kívánt faxszám megadására használja az alfanumerikus billentyűzetet. A **Tárcsázási karakterek** elemet megérintve különleges karaktereket is beilleszthet. A **+Hozzáadás** elemmel további számokat is megadhat.

Internetes fax e-mail címének megadásához érintse meg az **Új címzett** elemet, majd az érintőképernyőn írja be a kívánt címet. A **+Hozzáadás** elemmel vegye fel a megfelelő címeket a listára, majd érintse meg a **Bezárás** elemet.

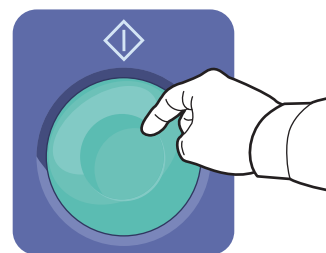
A címjegyzékből és a kedvencek közül korábban mentett e-mail számokat és e-mail címeket is beilleszthet.

4

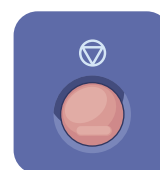


Igény szerint módosítsa a beállításokat.

5



Nyomja le a **Start** gombot.



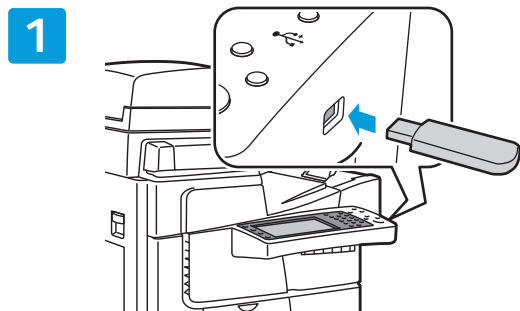
**Stop:** az aktuális munka átmeneti leállítása.

# Xerox® ColorQube® 8700 / 8900

## Nyomtatás USB-ről



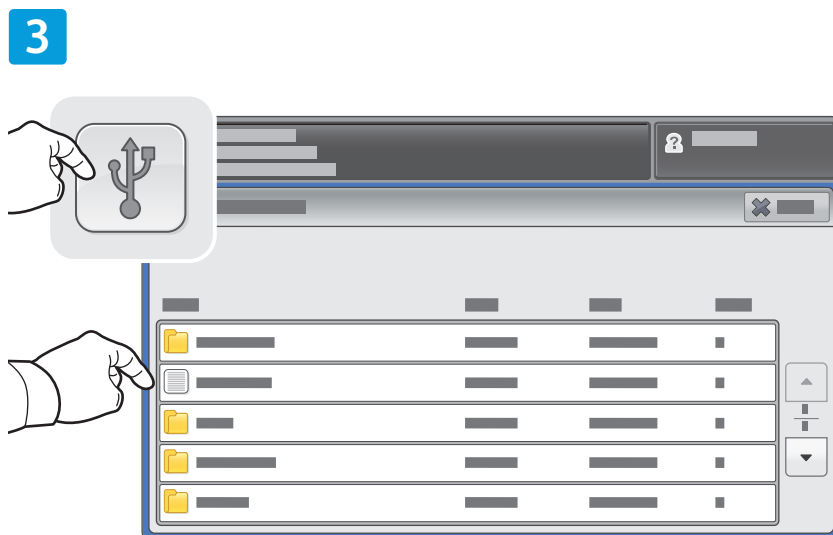
A készülékkel .pdf, .tiff, .ps és .xps kiterjesztésű fájlokat közvetlenül USB-s flash meghajtóról is nyomtathat. További információt a *Software and Documentation* (Szoftverek és dokumentáció) című lemezen vagy online elérhető *Felhasználói útmutató Nyomtatás* című fejezetében talál. A funkció beállítását a *System Administrator Guide* (Rendszeradminisztrátori útmutató) tárgyalja.



Csatlakoztassa az USB-s flash meghajtót az USB-portba.

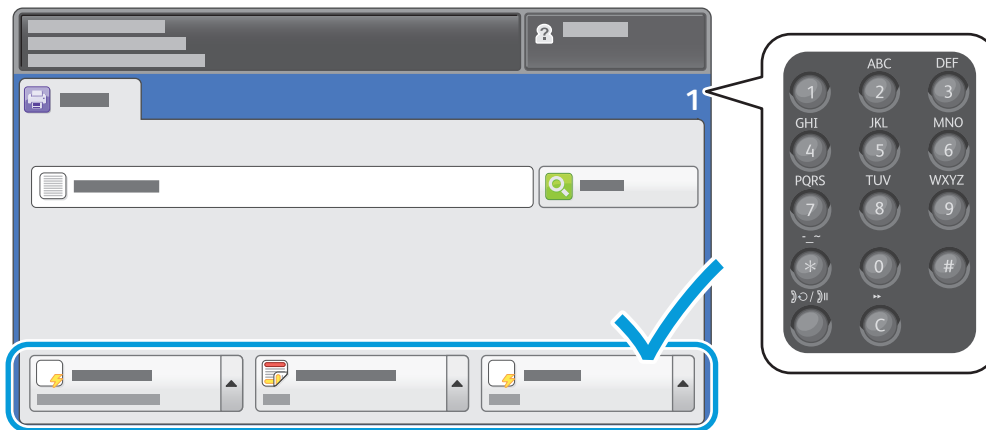


Nyomja meg a **Szolgáltatások kezdőlap** gombot, majd érintse meg a **Nyomtatás innen** elemet.



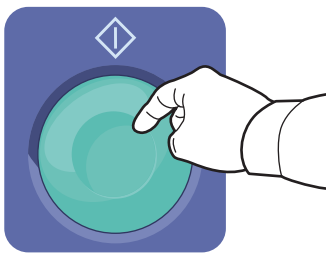
Érintse meg az **USB-meghajtó** elemet, majd válassza ki a kívánt fájlt vagy mappát.

4

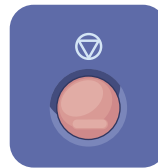


A kívánt fájl kiválasztása után adja meg a munka példányszámát, illetve a kívánt nyomtatási beállításokat.

5



Nyomja le a **Start** gombot.



**Stop:** az aktuális munka átmeneti leállítása. A munka törléséhez vagy folytatásához kövesse a képernyőn megjelenő üzenetet.



**Nyomtatásmegszakítás:** a folyamatban lévő nyomtatási munka szüneteltetése és egy fontosabb munka végrehajtása.