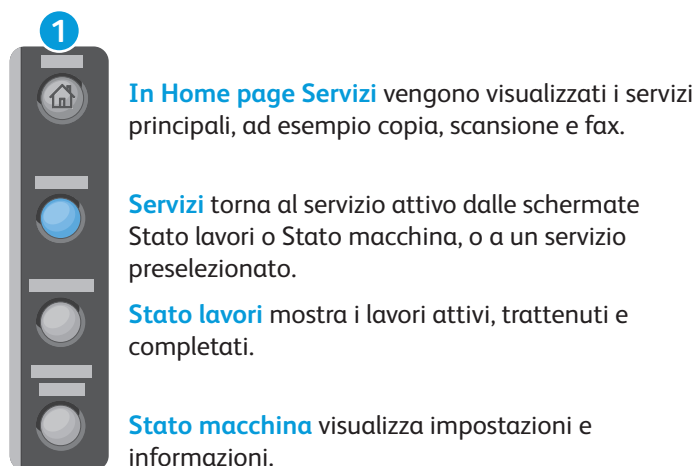
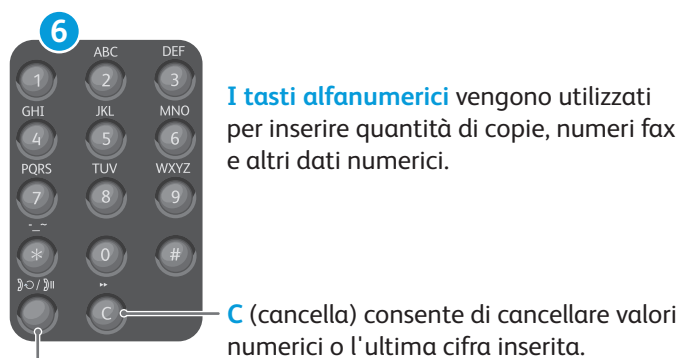


I servizi disponibili possono variare in base all'impostazione della stampante. Per ulteriori informazioni su servizi e impostazioni, consultare la *Guida per l'utente*.



- 2 Login/Logout** consente di accedere alle funzioni protette da password.
- 3 Guida (?)** visualizza informazioni aggiuntive relative alla selezione o al servizio corrente.
- 4 Lingua** consente di modificare la lingua dello schermo sensibile e le impostazioni della tastiera.
- 5 Risparmio energetico** consente di attivare o disattivare la modalità di risparmio energetico o la schermata Riavvio rapido.



Pausa di selezione inserisce una pausa in un numero telefonico durante la trasmissione di un fax.



Interrompi stampa

Cancella tutto cancella le impostazioni precedenti e quelle cambiate per il servizio corrente. Premere il pulsante due volte per ripristinare tutte le impostazioni predefinite e cancellare le scansioni correnti.

Avvio consente di avviare il lavoro selezionato.

Arresto arresta temporaneamente il lavoro corrente. Seguire le istruzioni sullo schermo per annullare o riprendere il lavoro.

Interrompi stampa consente di interrompere il lavoro di stampa corrente per eseguirne uno più urgente.

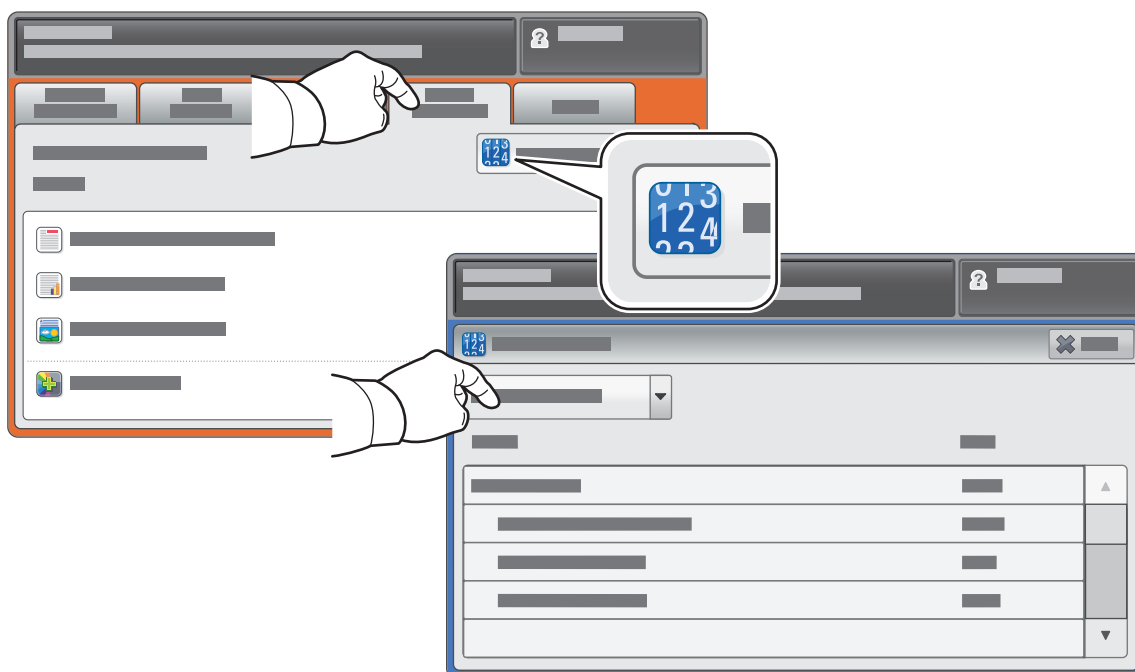
Il menu Stato macchina consente di accedere allo stato dei materiali di consumo nonché alle informazioni e alle impostazioni della stampante. Per accedere ad alcuni menu e impostazioni, è necessario utilizzare il nome e la password dell'amministratore.



Informazioni sulla fatturazione e sull'utilizzo

Nel menu Stato macchina, selezionare la scheda **Dati di fatturazione** per visualizzare i conteggi di base delle impressioni. Selezionare il pulsante **Contatori di utilizzo** per visualizzare i contatori di utilizzo dettagliati. Il menu a discesa fornisce altre categorie di conteggio.

Per ulteriori informazioni sui livelli colore 1-3, vedere la *Guida per l'utente*.



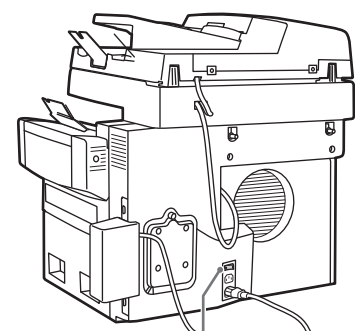
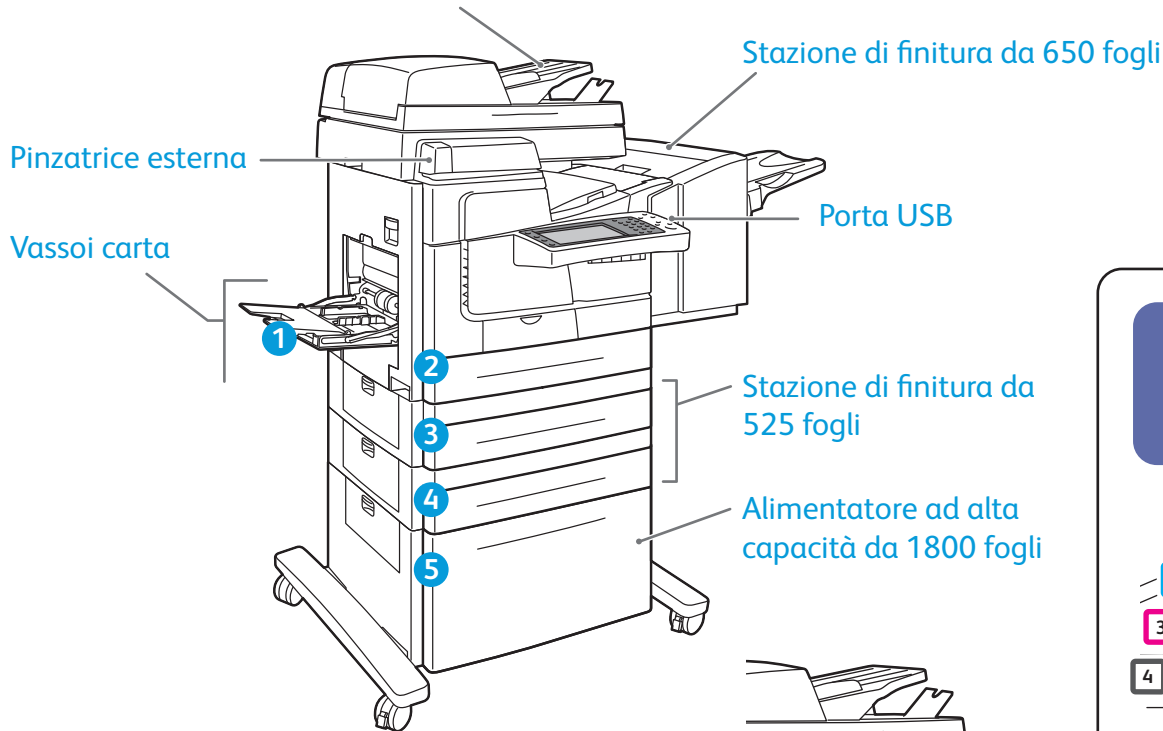
Xerox® ColorQube® 8700 / 8900

Presentazione della stampante



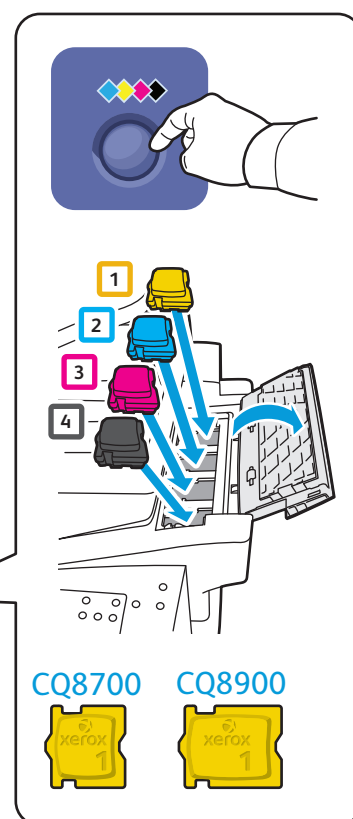
La propria stampante può includere accessori opzionali. Per ulteriori informazioni, vedere la *Guida per l'utente*.

Alimentatore automatico fronte/retro



Caricatore dell'inchiostro

Unità di pulizia
Vassoio dell'inchiostro di scarto



Interruttore di alimentazione



Per risparmiare inchiostro, lasciare sempre accesa la stampante. Per riavviare la stampante utilizzando Riavvio rapido, premere il pulsante **Economizzatore** per riattivare la macchina, quindi premere il pulsante una seconda volta. Selezionare **Riavvio rapido** sullo schermo sensibile e poi premere **Riavvia**. Se il processo di riavvio non inizia entro 30 secondi, riavviare la stampante con l'interruttore di alimentazione.

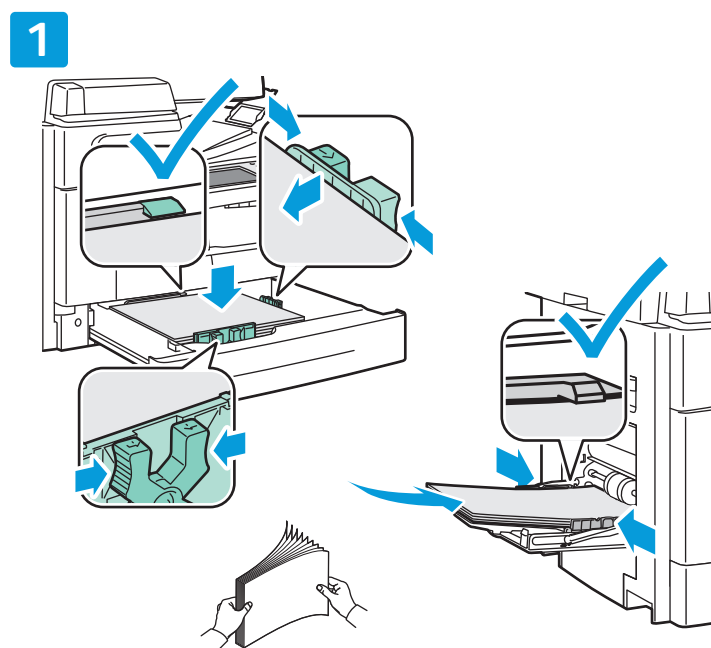
Per l'elenco completo della carta idonea per la stampante, fare riferimento al Recommended Media List (Elenco dei supporti consigliati) agli indirizzi seguenti:

www.xerox.com/paper (Stati Uniti/Canada)

www.xerox.com/europaper

Per ulteriori informazioni su vassoi e carta, consultare la *Guida per l'utente*.

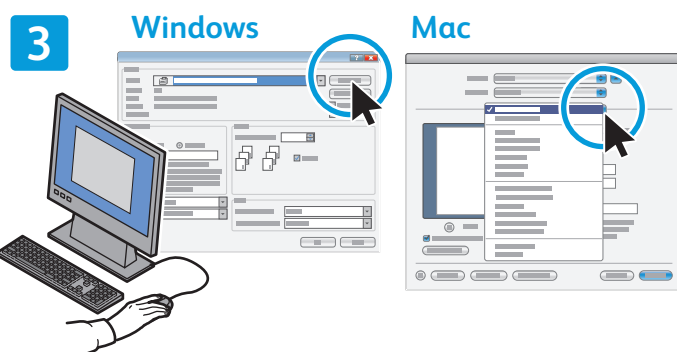
Caricamento della carta



Per ottenere risultati ottimali, aprire a ventaglio i bordi della carta. Adattare le guide al formato della carta. Non caricare la carta oltre la linea di riempimento massimo.

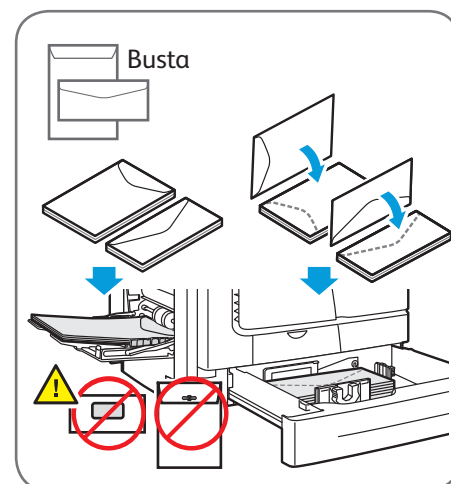


Verificare o modificare il formato e le impostazioni del tipo in base alle esigenze.

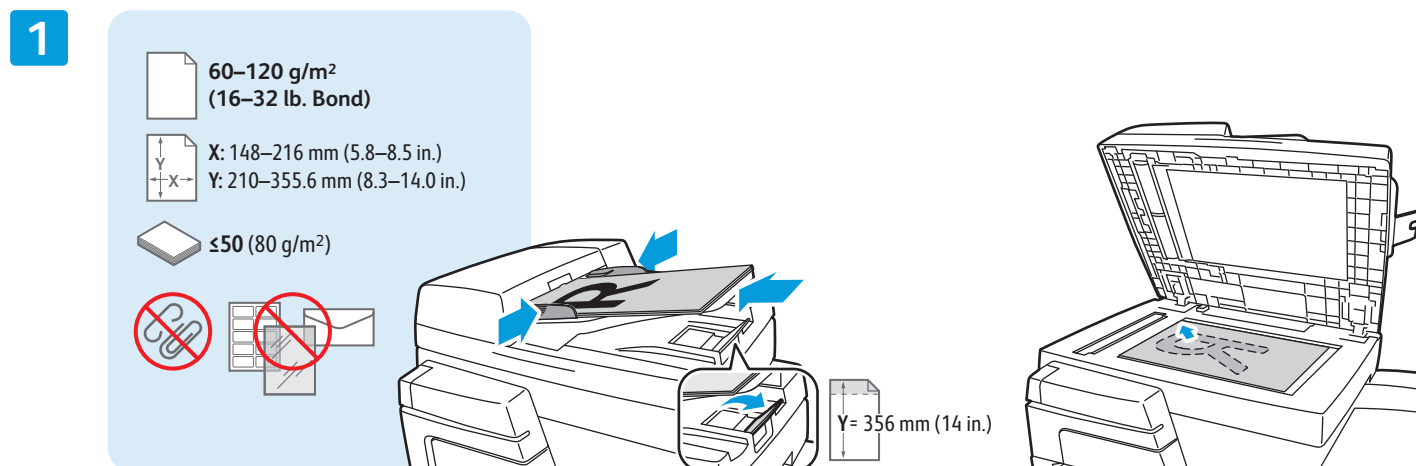


Durante la stampa, selezionare le opzioni nel driver di stampa.

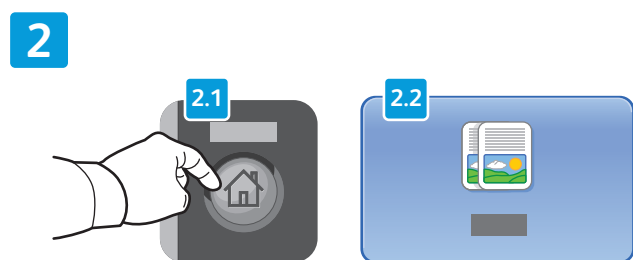
Orientamento della carta



Per ulteriori informazioni, vedere il capitolo *Copia* nella *Guida per l'utente* disponibile online oppure sul disco *Software and Documentation* (software e documentazione).



Caricare l'originale.

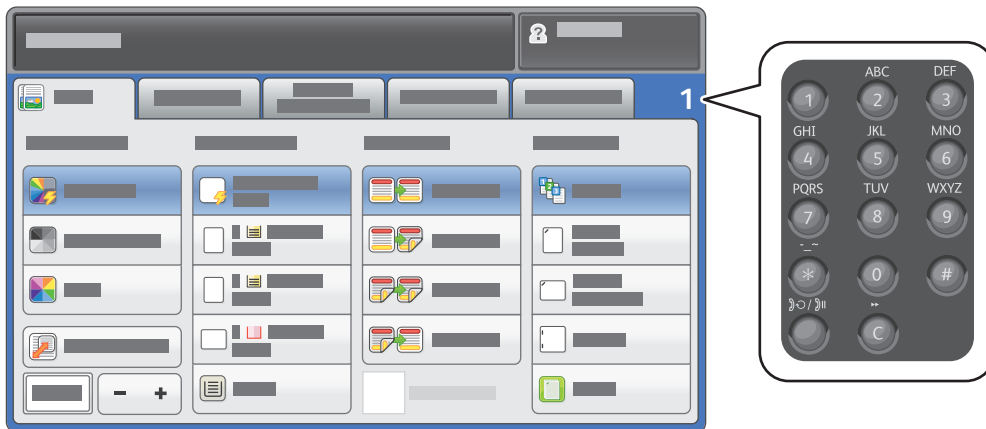


Premere **Home page Servizi**, quindi selezionare **Copia**.



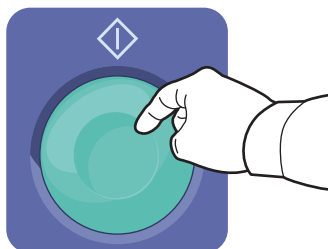
Cancel tutto cancella le impostazioni precedenti e quelle cambiate per il servizio corrente.

3

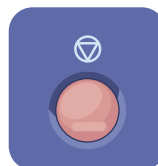


Regolare la quantità del lavoro e selezionare le impostazioni di copia desiderate.

4



Premere **Avvio**.



Arresto arresta temporaneamente il lavoro corrente. Seguire i messaggi sullo schermo per annullare o riprendere il lavoro.



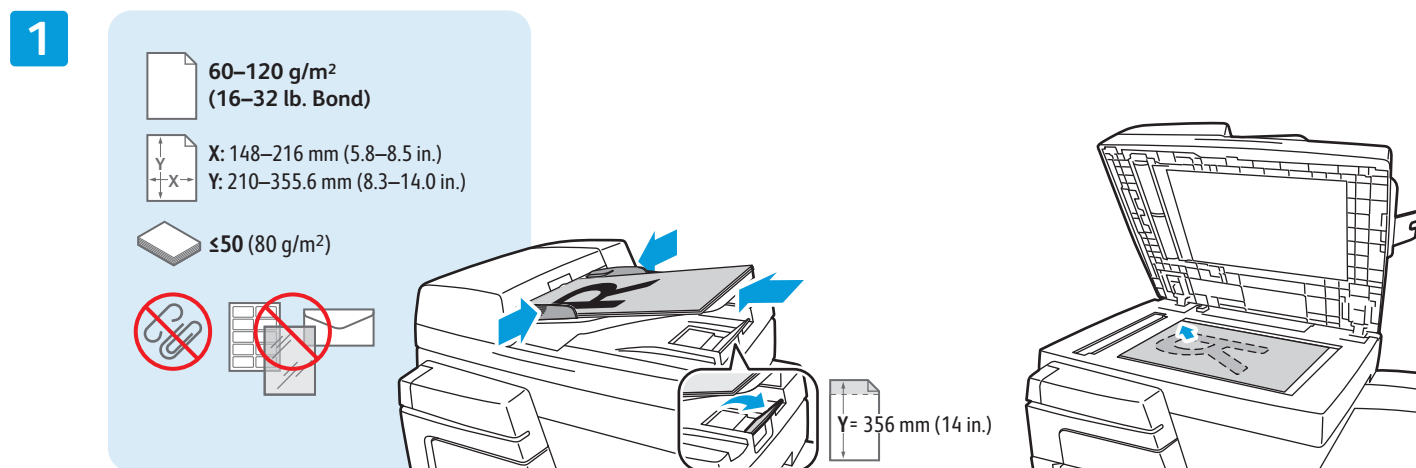
Interrompi stampa consente di interrompere il lavoro di stampa corrente per eseguirne uno più urgente.

La stampante è in genere connessa a una rete anziché a un singolo computer, pertanto è possibile selezionare una destinazione per l'immagine scansionata sulla stampante.

La guida include tecniche di scansione dei documenti senza preparazione di impostazioni speciali:

- Scansione di documenti su un indirizzo e-mail.
- Scansione di documenti su un Preferito salvato, una voce della rubrica o un'unità flash USB.
- Scansione di documenti sulla cartella pubblica sull'unità disco della stampante e recupero mediante il browser Web.

Per informazioni dettagliate e ulteriori impostazioni di scansione, vedere il capitolo *Scansione* nella *Guida per l'utente*. Per informazioni dettagliate sull'impostazione della rubrica e del modello del flusso di lavoro, vedere la *System Administrator Guide* (Guida per l'amministratore del sistema).



Caricare l'originale.



Premere **Home page Servizi**, quindi selezionare **E-mail** per inviare la scansione tramite e-mail, oppure **Scansione flusso di lavoro** per eseguire scansioni nella cartella **_PUBLIC** o in un'unità flash USB. Selezionare **Scansione su** se la destinazione di scansione è memorizzata nella rubrica o salvata come Preferito.

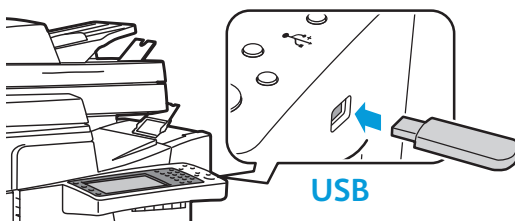




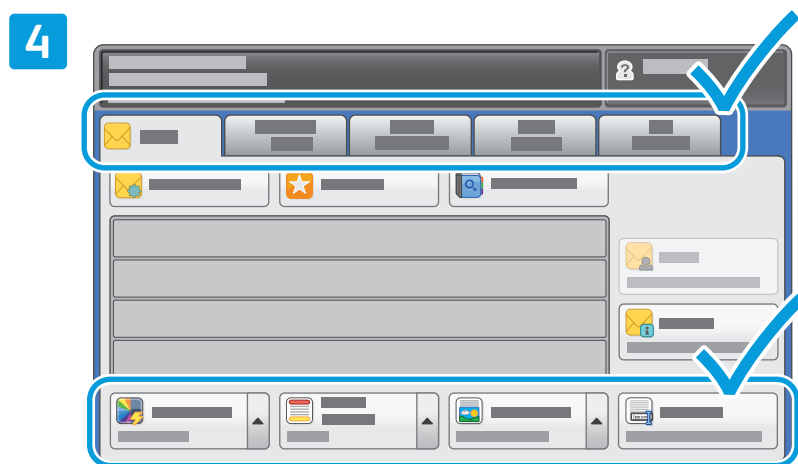
Per E-mail, selezionare **Nuovo destinatario**, quindi inserire l'indirizzo utilizzando la tastiera dello schermo sensibile. Selezionare **+Aggiungi** per aggiungere indirizzi all'elenco, quindi premere **Chiudi**.

Per inserire gli indirizzi e-mail salvati, utilizzare la rubrica o i preferiti.

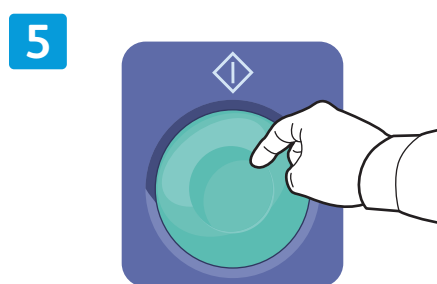
Per la scansione flusso di lavoro, selezionare **_PUBLIC**, oppure inserire l'unità flash USB e selezionare **USB**.



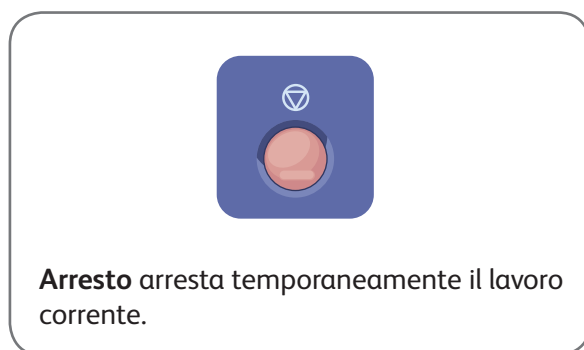
Per Scansione su, selezionare **Preferiti** o **Rubrica** per inserire gli indirizzi e-mail salvati.



Modificare le impostazioni come richiesto.



Premere **Avvio**.



Recupero dei file di scansione

Per recuperare le immagini scansionate dalla cartella `_PUBLIC`, utilizzare CentreWare Internet Services per copiare i file di scansione dalla stampante al computer. CentreWare Internet Services può essere utilizzato anche per configurare mailbox personali e modelli di scansione flusso. Per ulteriori informazioni, vedere la Guida di CentreWare Internet Services.

1

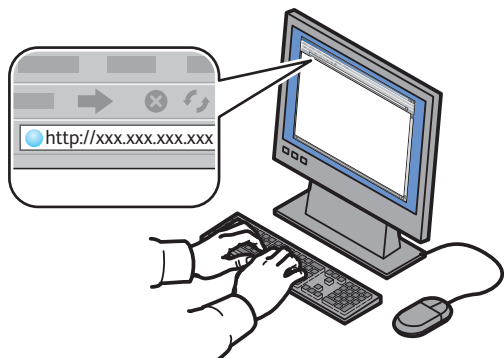


Prendere nota dell'indirizzo IP della stampante sullo schermo sensibile.



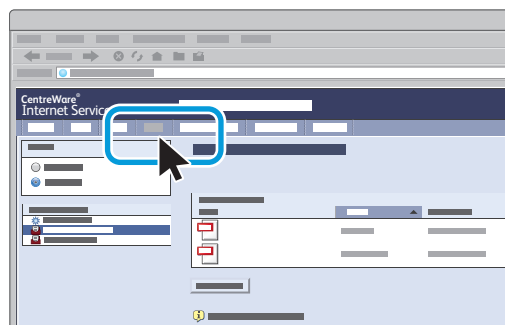
Se l'indirizzo IP non viene visualizzato nell'angolo superiore sinistro dello schermo sensibile, premere **Stato macchina** e controllare il campo di informazioni.

2



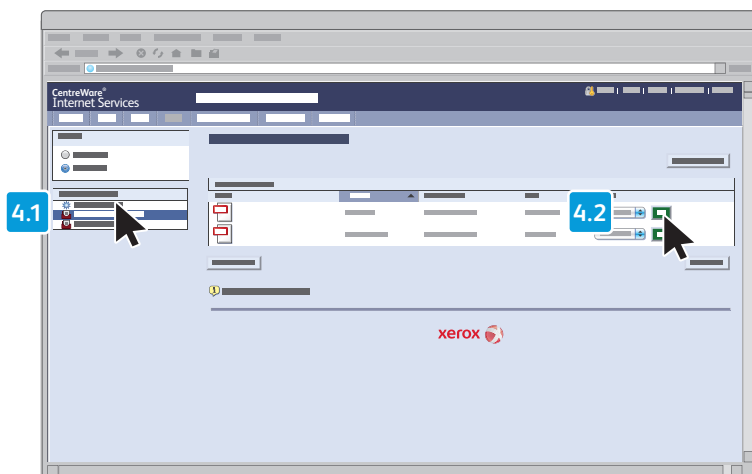
Digitare l'indirizzo IP della stampante nel browser Web, quindi premere **Invio**.

3



Fare clic sulla scheda **Scansione**.

4



Selezionare la **cartella pubblica di default**, quindi fare clic su **Vai** per scaricare la scansione.



Fare clic su **Aggiorna la vista** per aggiornare l'elenco.

Selezionare **Download** per salvare il file nel computer.

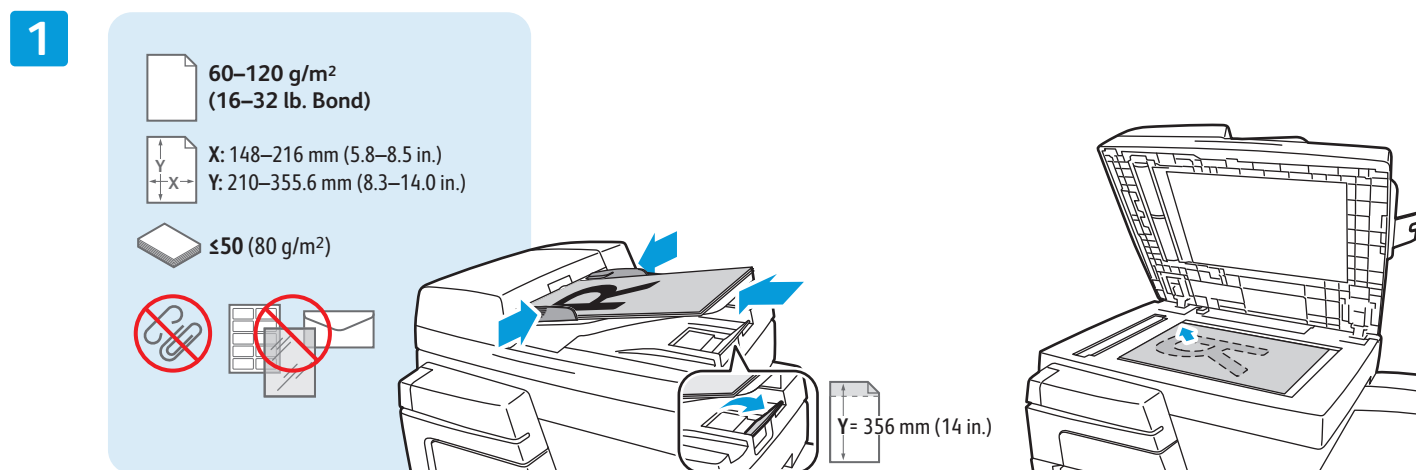
Selezionare **Ristampa** per stampare nuovamente il file salvato.

Selezionare **Cancella** per rimuovere permanentemente il lavoro memorizzato.

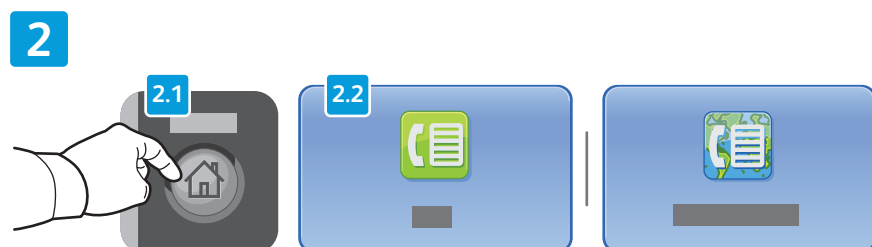
È possibile inviare un fax in quattro modi diversi:

- **Fax incorporato:** esegue la scansione e invia direttamente il documento a un apparecchio fax.
- **Fax server:** il documento viene scansiono e inviato a un server fax, che quindi lo invia a un apparecchio fax.
- **Internet fax:** il documento viene scansiono e inviato tramite e-mail a un destinatario.
- **LAN Fax:** invia il lavoro di stampa corrente come fax.

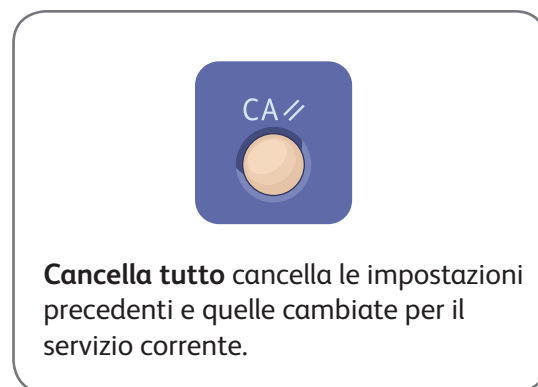
Per ulteriori informazioni, vedere il capitolo *Fax* nella *Guida per l'utente*. Per ulteriori istruzioni su LAN Fax, vedere il software del driver di stampa. Per informazioni dettagliate su impostazioni avanzate e configurazione del fax, vedere la *System Administrator Guide* (Guida per l'amministratore del sistema).



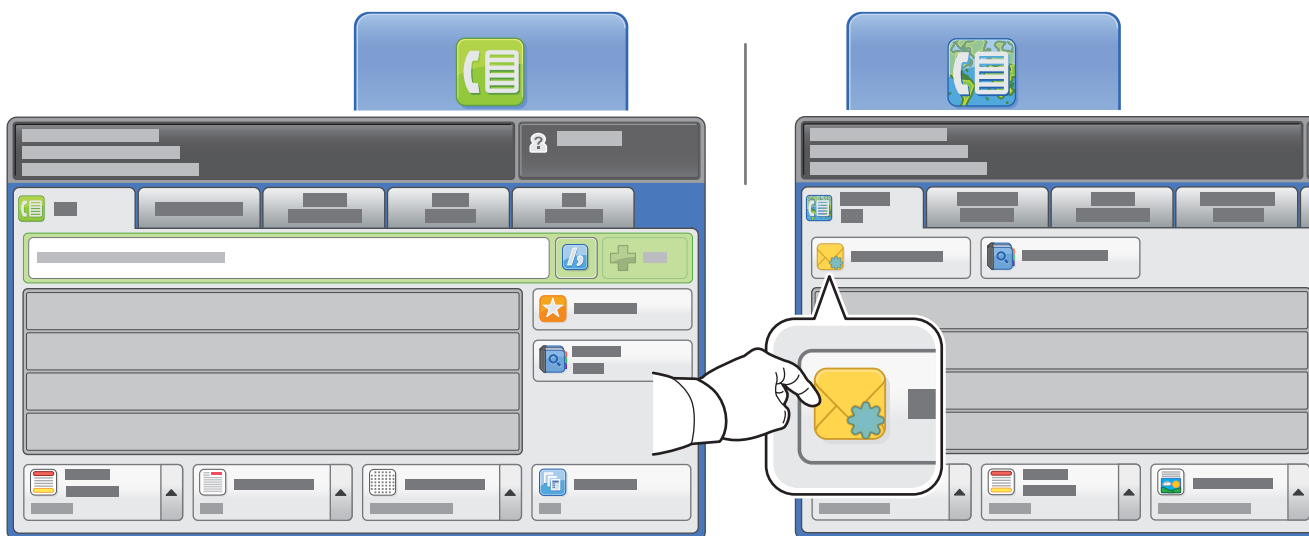
Caricare l'originale.



Premere **Home page Servizi**, quindi selezionare **Fax**, **Fax server** o **Internet Fax**.



3

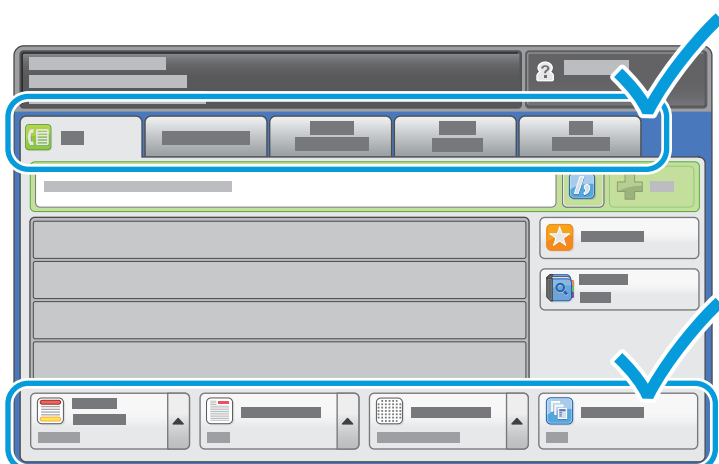


Per numeri fax, utilizzare la tastierina alfanumerica per inserire i numeri fax. Selezionare **Caratteri selezione** per inserire caratteri speciali. Selezionare **+Aggiungi** per aggiungere altri numeri.

Per indirizzi Internet fax, selezionare **Nuovo destinatario**, quindi inserire l'indirizzo utilizzando la tastiera dello schermo sensibile. Selezionare **+Aggiungi** per aggiungere indirizzi all'elenco, quindi selezionare **Chiudi**.

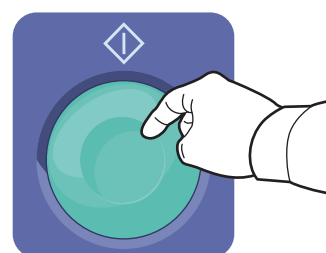
Per inserire i numeri memorizzati e gli indirizzi e-mail salvati, utilizzare la rubrica o i preferiti.

4

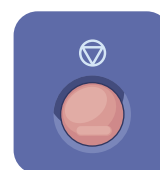


Modificare le impostazioni come richiesto.

5



Premere **Avvio**.



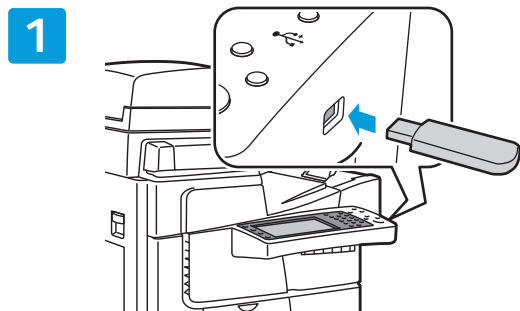
Arresto arresta temporaneamente il lavoro corrente.

Xerox® ColorQube® 8700 / 8900

Stampa da USB



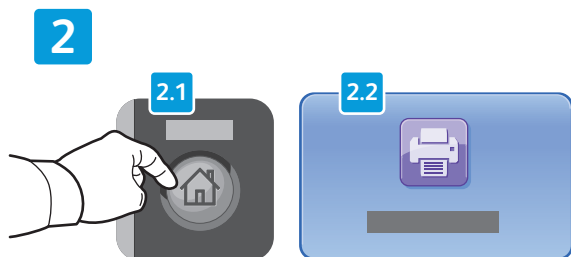
È possibile stampare file .pdf, .tiff, .ps e .xps direttamente da un'unità flash USB. Per ulteriori informazioni, vedere il capitolo *Stampa* nella *Guida per l'utente* disponibile in linea oppure sul disco *Software and Documentation* (software e documentazione). Per impostare questa funzione, vedere la *System Administrator Guide* (Guida per l'amministratore del sistema).



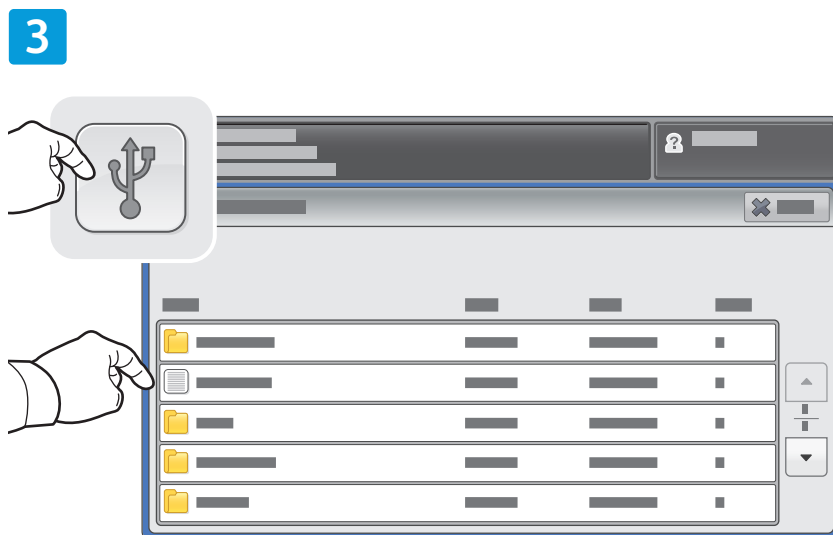
Inserire l'unità flash USB nella porta USB.



Non rimuovere l'unità flash USB durante la lettura per evitare di danneggiare i file.

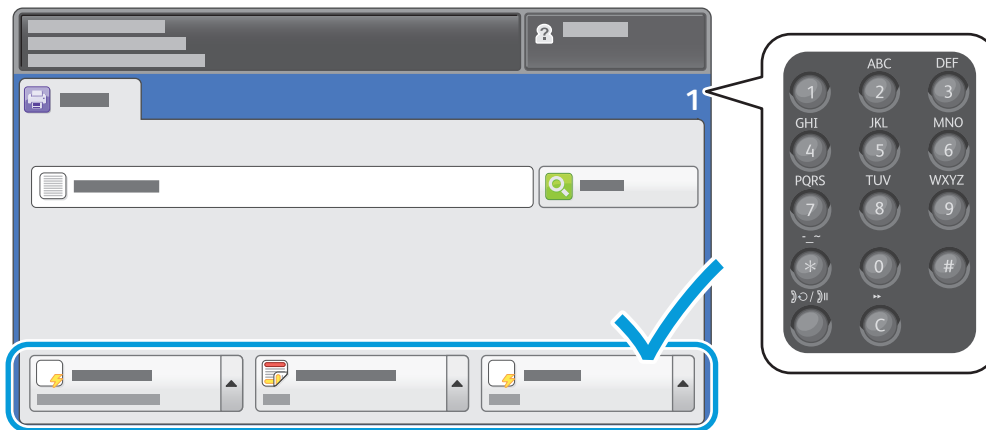


Premere **Home page Servizi**, quindi selezionare **Stampa da**.



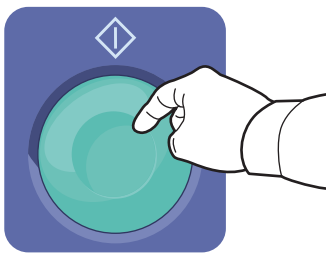
Selezionare **Unità USB**, quindi scegliere un file oppure una cartella.

4

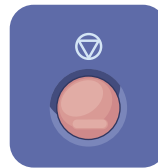


Una volta scelto il file, specificare il numero di stampe e selezionare le impostazioni di stampa desiderate.

5



Premere **Avvio**.



Arresto arresta temporaneamente il lavoro corrente. Seguire i messaggi sullo schermo per annullare o riprendere il lavoro.



Interrompi stampa consente di interrompere il lavoro di stampa corrente per eseguirne uno più urgente.